

Markt

Objektyp: **Group**

Zeitschrift: **Wohnen**

Band (Jahr): **81 (2006)**

Heft 5

PDF erstellt am: **16.08.2024**

Nutzungsbedingungen

Die ETH-Bibliothek ist Anbieterin der digitalisierten Zeitschriften. Sie besitzt keine Urheberrechte an den Inhalten der Zeitschriften. Die Rechte liegen in der Regel bei den Herausgebern.

Die auf der Plattform e-periodica veröffentlichten Dokumente stehen für nicht-kommerzielle Zwecke in Lehre und Forschung sowie für die private Nutzung frei zur Verfügung. Einzelne Dateien oder Ausdrucke aus diesem Angebot können zusammen mit diesen Nutzungsbedingungen und den korrekten Herkunftsbezeichnungen weitergegeben werden.

Das Veröffentlichen von Bildern in Print- und Online-Publikationen ist nur mit vorheriger Genehmigung der Rechteinhaber erlaubt. Die systematische Speicherung von Teilen des elektronischen Angebots auf anderen Servern bedarf ebenfalls des schriftlichen Einverständnisses der Rechteinhaber.

Haftungsausschluss

Alle Angaben erfolgen ohne Gewähr für Vollständigkeit oder Richtigkeit. Es wird keine Haftung übernommen für Schäden durch die Verwendung von Informationen aus diesem Online-Angebot oder durch das Fehlen von Informationen. Dies gilt auch für Inhalte Dritter, die über dieses Angebot zugänglich sind.

Neues Flachdachsystem von Velux

Neu im Programm hat Velux ein System, mit dem man die Vorteile eines Dachflächenfensters auch für Flachdächer nutzen kann. Der Aufbau des Systems besteht aus einem Aufkeilrahmen mit integrierter Wärmedämmung und einem aufgesetzten, klassischen Dach-

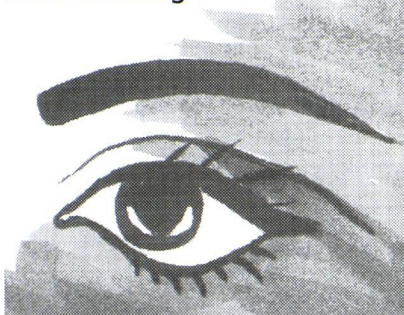
flächenfenster. Im Gegensatz zu herkömmlichen Lichtkuppeln ermöglicht das Flachdach-System einen direkten Tageslichteinfall von oben sowie eine einfach regulierbare Frischluftzufuhr. Eine ausreichende Beschattung wird durch Sonnen- und Blendschutzsysteme gewährleistet. Das Velux Flachdach-System wird serienmässig in verschiedenen Standardgrössen vorgefertigt und ist ab Lager lieferbar. Es wird einbaufertig auf die Baustelle geliefert und muss nur noch auf die entsprechende Aussparung montiert und an die Dachhaut angeschlossen werden.

Velux Schweiz AG
4632 Trimbach
Telefon 0848 945 549
www.velux.ch

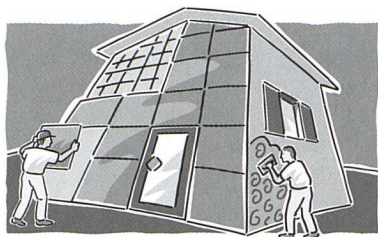


Anzeigen

**Fern-
Ueberwachung**
Ihrer Heizung



BOSSHARD
Heizungstechnik mit Ideen
Zürich 01-3604666



**WIR MACHEN
FASSADEN NEU**



Glanzmann Edelperputze

GASSTRASSE 15 · 4013 BASEL
T 061 322 50 20 · F 061 322 50 04
INTERNET www.ev-glanzmann-cie.com
E-MAIL info@ev-glanzmann-cie.com

5 vor 12

Termine sind für uns verbindliche Abmachungen. Darauf legt unser Team Wert. Und tut alles, es die Kunden auch spüren zu lassen.

www.elektro-compagnoni.ch

**ELEKTRO
COMPAGNONI**

**Aufzüge und
Rolltreppen**



KONE (Schweiz) AG
Zürichstrasse 46
Postfach 368
8303 Bassersdorf

Tel. 044 838 38 38
Fax. 044 838 38 88
kswmail@kone.com
www.kone.com

Über 120 Jahre Erfahrung im Gas- und Wasserfach. Um- und Neubauten, Küchen- und Bäderrenovationen, Reparatur-Schnellservice. Gasapparate, Expertisen, Technisches Büro. Eidg. dipl. in Planung und Ausführung

8052 Zürich • Ausserdorfstrasse 24

**fröhlich
sanitär ag**

prompt • preiswert • zuverlässig

Telefon 01 301 34 34
Telefax 01 301 36 91

Öffnungszeiten:
Montag bis Frei
7 bis 12 Uhr und 13 bis 17 Uhr
(Freitag bis 16 Uhr)

E-Mail: Info@froehlich-sanitaer-ag.ch
Internet: www.froehlich-sanitaer-ag.ch



Griesser AG
8355 Aardorf
Telefon 052 368 42 32
www.griesser.ch

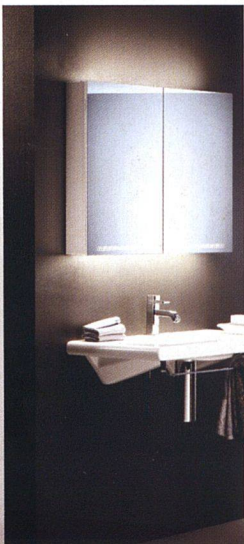
Griesser mit Ganzjahres-Wetterschutz

Bei Terrassenüberdachungen lohnt sich der Gang zum Spezialisten. Griesser, der Schweizer Marktführer für automatische Sonnenschutzsysteme, hat ein neues Kombiprodukt auf den Markt gebracht. Die Terrassenüberdachung *Terrazza* bietet Ganzjahres-Wetterschutz. Es ist also möglich, die Möbel draussen stehen zu lassen oder gar selber unter Dach einem heftigen Gewitter oder Platzregen zuzuschauen. *Sottezza*, die untergesetzte Markise, schützt dagegen bei schönem Wetter vor unerwünschten Immissionen. Überdachung und Beschattung sind aufeinander abgestimmt. *Terrazza* lässt sich an fast alle baulichen Gegebenheiten anpassen und auch ästhetisch sehr gut integrieren.

Traummasse für moderne Küchenlösungen

Der sockellose Einbau ist seit langem schon Trend im modernen Küchendesign. Electrolux hat mit dem *ESL 9160* einen Geschirrspüler entwickelt, der mit seinen 90 Zentimetern Breite der horizontalen Linienführung Rechnung trägt. Die exklusive Ausstattung dieses Geräts sorgt für hohen Bedienkomfort und eine Vielfalt an Programmen garantiert hygienische Reinigung bei umweltbewussten Verbraucherwerten. Mit seiner horizontal ausgerichteten Sondergrösse von 90 Zentimetern Breite und 70 Zentimetern Höhe ist tiefes Bücken beim Be- und Entladen passé. Mit zwei grossräumigen Körben aus 100-prozentigem Edelstahl und zwei Innenlichtern ist für perfekte Ordnung und Übersichtlichkeit gesorgt.

Leuchtender Spiegelschrank ohne sichtbare Lichtquelle



Anzeigen

Bei allen neuen Entwicklungen des Badezimmermöbel-Herstellers *W. Schneider + Co.* steht der anschliessende jahrelange Gebrauch im Vordergrund. Keine sichtbare Lampe, sondern ein leuchtender Spiegel – *Graceline* erfüllt den Raum durch innovative Licht- und LED-Technologie mit dem ganzen Lichtspektrum. Das Gehäuse aus eloxierten Aluminium-Profilen tritt vollständig hinter den aussen und innen verspiegelten Türen zurück. Filigrane Lichtbänder im Spiegel setzen attraktive Akzente. Die indirekte Beleuchtung oben und unten ist unabhängig schaltbar. Der neue *Graceline* ist in vier verschiedenen Breiten erhältlich.

W. Schneider + Co. AG
Telefon 043 377 78 78
www.wschneider.com



Electrolux AG
Telefon 044 405 81 11
www.electolux.ch

Zürich
Magglingen
GTSM
Aegerterstrasse 56
8003 Zürich
Tel.: 01 461 11 30
Fax: 01 461 12 48

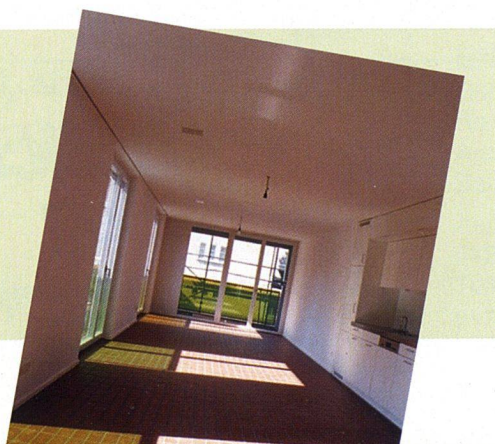
Veloständer • Abfallbehälter • Bänke • Spielplatzgeräte
Rasche und preisgünstige Lieferung! Verlangen Sie eine Offerte!

Vorschau: wohnen im Juni

Das nächste *wohnen* mit dem Schwerpunktthema Heizung erscheint am 14. Juni 2006.

Die Themen:

- Städtische Siedlung Werdwies: Minergie-Ersatzneubau
- Heizen mit Holz und Abwasser
- Heizsysteme im Vergleich



Wir begleiten Ihr Bauvorhaben von A - Z gerne, sei es als

Generalunternehmer
oder als
Totalunternehmer
oder als
Bautreuhänder

Ihr Spezialist in Baufragen:

S und S

Schellenberg & Schnoz AG
Architekten
Bautreuhand Expertisen

Scherrstrasse 3
8006 Zürich
044 368 88 00
info@sunds.ch www.sunds.ch