

Objektyp: **Advertising**

Zeitschrift: **Wohnen**

Band (Jahr): **85 (2010)**

Heft 1-2

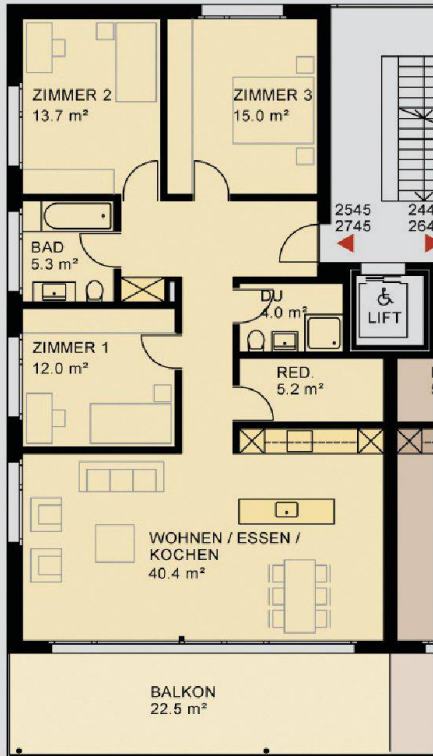
PDF erstellt am: **17.07.2024**

Nutzungsbedingungen

Die ETH-Bibliothek ist Anbieterin der digitalisierten Zeitschriften. Sie besitzt keine Urheberrechte an den Inhalten der Zeitschriften. Die Rechte liegen in der Regel bei den Herausgebern. Die auf der Plattform e-periodica veröffentlichten Dokumente stehen für nicht-kommerzielle Zwecke in Lehre und Forschung sowie für die private Nutzung frei zur Verfügung. Einzelne Dateien oder Ausdrucke aus diesem Angebot können zusammen mit diesen Nutzungsbedingungen und den korrekten Herkunftsbezeichnungen weitergegeben werden. Das Veröffentlichen von Bildern in Print- und Online-Publikationen ist nur mit vorheriger Genehmigung der Rechteinhaber erlaubt. Die systematische Speicherung von Teilen des elektronischen Angebots auf anderen Servern bedarf ebenfalls des schriftlichen Einverständnisses der Rechteinhaber.

Haftungsausschluss

Alle Angaben erfolgen ohne Gewähr für Vollständigkeit oder Richtigkeit. Es wird keine Haftung übernommen für Schäden durch die Verwendung von Informationen aus diesem Online-Angebot oder durch das Fehlen von Informationen. Dies gilt auch für Inhalte Dritter, die über dieses Angebot zugänglich sind.



Grundriss einer 4½-Zimmer-Wohnung mit 110 Quadratmetern Wohnfläche.

durch den Beizug einer GU die Preise gedrückt werden, sei indes nicht von der Hand zu weisen. Weil die Genossenschaft die Qualität stärker betonen und möglichst viele Betriebe aus der Region berücksichtigen wollte, habe man sich für die direkte Auftragsvergabe durch den Architekten in Absprache mit der Genossenschaft entschieden.

Attraktiver Aussenraum

Vom Spatenstich bis zum Einzug der ersten Mieter Ende Juli 2009 dauerte es 15 Monate. Noch etwas länger wird es dauern, bis sich der grosszügige Aussenraum als organisch gewachsene Einheit präsentiert. In der Zwischenzeit sind verschiedene Spielgeräte installiert sowie die geplanten Baum- und Buschwerke gepflanzt worden. Ein kleiner Pavillon steht allen Mietern zur Nutzung offen. Am Rand der Parzelle verläuft zudem ein kleines renaturiertes Bachbett. – Mit der Überbauung «Breitwies» bietet die GBSG Lägern zeitgemässen Wohnraum an bevorzugter Lage. Sechs Jahre nach dem letzten Neubau hat sie damit ein neues Kapitel in ihrer über 60-jährigen Geschichte aufschlagen können.

Baudaten

Bauträger:

Gemeinnützige Bau- und Siedlungsgenossenschaft Lägern, Wettingen

Architektur:

KMP Architektur AG, Wettingen

Unternehmen (Auswahl):

- Gfeller AG, Wettingen (Baumeisterarbeiten)
- Bürger AG, Wettingen (Wärmeerzeugung)
- Käufeler AG, Wettingen (Sanitärinstallationen)
- Beglinger + Lüscher AG, Veltheim (Fenster und Türen)
- B. Wietlisbach AG, Stetten (Küchen)
- AS Aufzüge AG (Aufzüge)
- Wetzel AG, Birnenstorf (Gartenbau und Aussengeräte)

Umfang:

35 Wohnungen

Baukosten (BKP 1-5):

11,8 Mio. CHF total
3377 CHF/m² HNF

Mietzinsbeispiele:

- 4½-Zimmer-Wohnung (110 m²):
1815 CHF plus 170 CHF NK
- 4½-Zimmer-Wohnung (131 m², Attika):
2450 CHF plus 200 CHF NK
- 5½-Zimmer-Wohnung (129 m²):
2125 CHF plus 180 CHF NK

Anzeige

Wieso sind Piatti Küchen von Natur aus nachhaltiger?



Mehr als 80 kompetente Partner beraten Sie gerne. Für mehr Informationen kontaktieren Sie uns unter www.piatti.ch.

www.piatti.ch

Ein Unternehmen der
 **AFG**
 Arbonia-Forster-Holding AG

KWC 

An der **SWISSBAU** setzt
KWC nachhaltige Akzente:
Basel, 12. – 16. 01. 2010
HALLE 2.2, STAND A32



www.kwc.ch

KWC AG
5726 Unterkulm
www.kwc.ch



Ein Unternehmen der HANSA Gruppe

Wann profitieren Sie von unseren Zinsvergünstigungen?



Innovatives Bauen und Renovieren unterstützen wir mit innovativen Zinsen. Gerade deswegen haben sich viele Wohnbaugenossenschaften für eine erfolgreiche Partnerschaft mit uns entschieden. Wann tun Sie es? Lassen Sie sich beraten: 0800 88 99 66, www.bankcoop.ch

fair banking
bank coop