

# Markt

Objektyp: **Group**

Zeitschrift: **Wohnen**

Band (Jahr): **85 (2010)**

Heft 1-2

PDF erstellt am: **17.07.2024**

## **Nutzungsbedingungen**

Die ETH-Bibliothek ist Anbieterin der digitalisierten Zeitschriften. Sie besitzt keine Urheberrechte an den Inhalten der Zeitschriften. Die Rechte liegen in der Regel bei den Herausgebern.

Die auf der Plattform e-periodica veröffentlichten Dokumente stehen für nicht-kommerzielle Zwecke in Lehre und Forschung sowie für die private Nutzung frei zur Verfügung. Einzelne Dateien oder Ausdrucke aus diesem Angebot können zusammen mit diesen Nutzungsbedingungen und den korrekten Herkunftsbezeichnungen weitergegeben werden.

Das Veröffentlichen von Bildern in Print- und Online-Publikationen ist nur mit vorheriger Genehmigung der Rechteinhaber erlaubt. Die systematische Speicherung von Teilen des elektronischen Angebots auf anderen Servern bedarf ebenfalls des schriftlichen Einverständnisses der Rechteinhaber.

## **Haftungsausschluss**

Alle Angaben erfolgen ohne Gewähr für Vollständigkeit oder Richtigkeit. Es wird keine Haftung übernommen für Schäden durch die Verwendung von Informationen aus diesem Online-Angebot oder durch das Fehlen von Informationen. Dies gilt auch für Inhalte Dritter, die über dieses Angebot zugänglich sind.

**Neue Gerätegeneration von Schulthess**

Die Spirit topLine gehört zur neuesten Gerätegeneration von Schulthess fürs Mehrfamilienhaus. Als Vorpremiere zeigt Schulthess das Gerät an der Swissbau (Halle 2.1, Stand L42). Neu ist die Programmtaste 20°, die sauberes und schonendes Waschen von Bunt- und Feinwäsche bei tiefsten Betriebs-

temperaturen erlaubt. Dank den verbesserten Expressprogrammen dauert der kürzeste Waschgang bei der Spirit topLine 20 Minuten. Bei leicht verschmutzten Textilien sind diese schnellen Programme auf sämtlichen Temperaturstufen einsetzbar. In einem Mehrfamilienhaus ist die Füllmenge ein wichtiges Kriterium. Bei der Spirit topLine beträgt diese bis sie-

ben oder acht kg. Die Sprache kann neu mittels Tastendruck direkt angewählt werden. Und das Display der neuen Gerätegeneration besticht durch seine noch einfachere und unkompliziertere Benutzerführung.

Schulthess Maschinen AG  
8633 Wolfhausen  
Telefon 055 253 51 11  
www.schulthess.ch



**«All over»: das Motto von Eternit zum Jahresauftakt**

Das Bild nebenan zeigt eine Grafik des Standes der Eternit an der diesjährigen Swissbau (Halle 1, Stand D24). Der Stand präsentiert sich als begehbare Origami (japanische Papierfaltkunst). Ein Schwerpunktthema zeigt, wie sich mit dem gleichen Material die unterschiedlich

schrägen Dach- und Fassadenflächen zur ganzheitlichen Gebäudehülle «All over» vereinen lassen. Ein weiteres Hauptthema sind die kleinformigen Fassaden-Faserzementplatten mit zusätzlichen, neuen Gestaltungsmöglichkeiten. Einen weiteren Ansatz stellen die Geländer aus Faserzement mit ihren in die Platten eingearbeiteten

Ornamenten dar. Abgerundet wird die Ausstellung mit Innenanwendungen sowie geformten Objekten aus der Eternit-Gartenwelt.

Eternit (Schweiz) AG  
8867 Niederurnen  
Telefon 055 617 11 11  
www.eternit.ch

**Konsequent nachhaltig: die Ernst Schweizer AG**

Schweizer zeigt an der Swissbau 2010 (Halle 1.0, Stand A20) sein breites Sortiment an Produkten, die sich für Neubauten und energetische Sanierungen eignen und die Anforderungen für Minergie- und Minergie-P-Standard sowie für Plusenergie-Häuser erfüllen. Ressourcenschonung ist bei der Ernst

Schweizer AG gelebte Selbstverständlichkeit. So gelang es dem Unternehmen – trotz starkem Wachstum – den betrieblichen Energieverbrauch knapp über dem Niveau von 1978 zu halten. Sämtliche Produkte von Schweizer werden energie- und emissionsarm in der Schweiz produziert und sind auf maximale Energieeffizienz ausgerichtet. Das Unternehmen ist seit Au-

gust 2009 Partner der WWF Climate Group. Damit verpflichtet es sich, Produkte und Dienstleistungen gezielt zu fördern, die Energieeffizienz des gesamten Unternehmens zu steigern und den CO<sub>2</sub>-Ausstoss zu senken.

Ernst Schweizer AG  
8908 Hedingen  
Telefon 044 763 61 11  
www.schweizer-metallbau.ch



Anzeigen

**Fern-  
Ueberwachung**  
Ihrer Heizung

**BOSSHARD**  
Heizungstechnik mit Ideen  
Zürich 01-3604666

www.schaub-maler.ch

**Maler-  
Service**

Unsere Kundenmaler zeichnen sich durch Selbständigkeit, Flexibilität und Kundenfreundlichkeit aus.

**Schaub  
Maler AG**

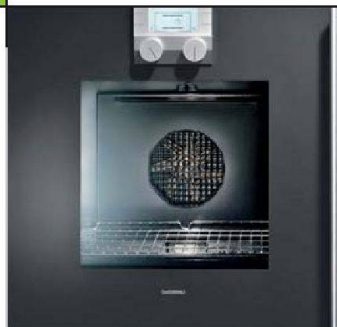
Hofackerstrasse 33, 8032 Zürich  
Tel. 044 381 33 33, Fax 044 381 33 34  
info@schaub-maler.ch



**Geniessen mit Bosch und Gaggenau**

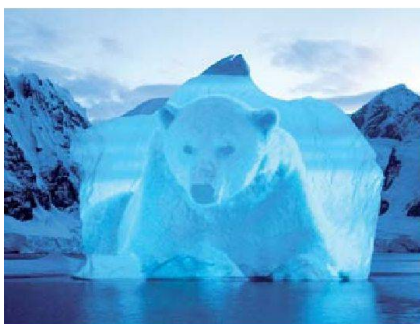
Dampf ohne Druck ist eine der besten Garmethoden. Gaggenau hat von den Köchen Asiens gelernt und diese Methode in ein Hightech-Küchenformat integriert. Bei dieser Serie kann zwischen verschiedenen Dampfeuchtestufen ausgewählt werden und auch ein Backen ohne jegliche Dampfzufuhr ist möglich. Kombiniert mit

Heissluft erschliesst Wasserdampf alle Möglichkeiten des Dämpfens, Backens, Schmorens und Entsaftens. Nach dem Essen fällt immer viel Geschirr an. Bei nur zehn Litern pro Spülgang ist der Wasserverbrauch des ActiveWater-Geschirrspülers von Bosch kleiner als beim Spülen von Hand. Und mit der neuen und umweltfreundlichen Technologie Zeolith reduziert sich der Stromverbrauch um bis



zu 20 Prozent. Diese und weitere Produkte der BSH AG finden sich ebenfalls an der Swissbau (Halle 2.1, Stand L72/K76).

BSH Hausgeräte AG  
8954 Geroldswil  
Telefon 043 455 40 00  
www.bsh-group.ch



**Bärenstarke Fenster von EgoKiefer**

Im Zentrum der EgoKiefer-Präsentation an der Swissbau (Halle 1.1, Stand A30) steht die neue Fensterlinie AS1 in Kunststoff und Kunststoff/Aluminium. Das neue Fenstersystem besticht mit Top-Werten und eignet sich für alle Anwendungen im Neubau und in der Modernisierung.

In Basel präsentiert das Unternehmen ein umfassendes Sortiment an Minergie-zertifizierten Fenstern und Haustüren. Zudem lanciert EgoKiefer die ersten Minergie-P-zertifizierten Fenster der Schweiz. Auch auf die Präsentation können sich die Besucher freuen. Der Lichtkünstler Gerry Hofstetter hat Fotos in der Arktis aufgenom-

men. Entstanden ist eine neue Bildwelt, die dem EgoKiefer-Umweltengagement ein Gesicht gibt und die Besonderheit der Produkte unterstreicht.

EgoKiefer AG  
9450 Altstätten  
Telefon 071 757 33 33  
www.egokiefer.ch

**Badinspirationen bei Keramik Laufen**

Das Badezimmer hat in den letzten Jahren immer mehr an Bedeutung gewonnen. Anlässlich der Swissbau (Halle 2.2, Stand A18/B18) präsentiert Keramik Laufen Bäder, die das Wasser in seiner schönsten Form erlebbar machen. Gleich drei neue Kollektionen werden

vorgestellt: Mimo, das junge Bad, die Palomba Collection, die mit geometrischen und organischen Formen spielt, und Lb3 mit den drei Varianten classic, modern und design.

Keramik Laufen AG  
4242 Laufen  
Telefon 061 765 71 11  
www.laufen.ch



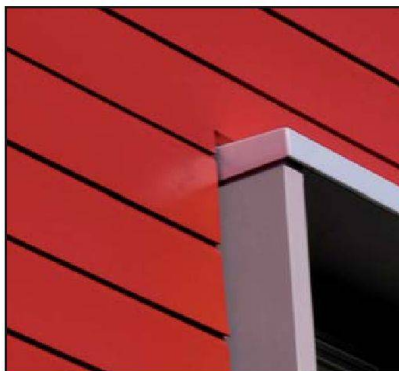
**Vorschau: wohnen im März**

Das nächste *wohnen* mit dem Schwerpunktthema «Führung und Verwaltung» erscheint am 4. März 2010. Anzeigenschluss ist am 10. Februar 2010.

Anzeigen

**Hand auf's Holz**

sanieren, reparieren, auffrischen, erneuern - vertrauen Sie unseren Händen 041 666 76 86.

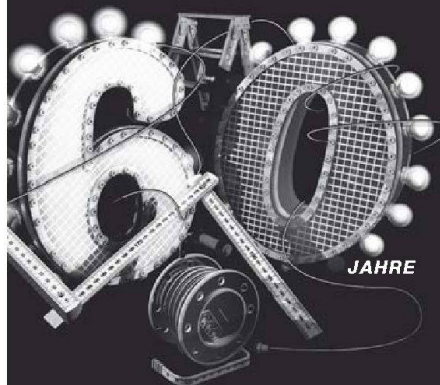


Holzbautechnik Burch AG  
6060 Sarnen | 6005 Luzern  
www.holzbautechnik.ch



**WIR INSTALLIEREN ZUKUNFT**

www.elektro-compagnoni.ch



**ELEKTRO COMPAGNONI**

Wir begleiten Ihr Bauvorhaben von A - Z gerne, sei es als

**Architekt**  
oder als  
**Generalunternehmer**  
oder als  
**Bautreuhänder**

Ihr Spezialist in Baufragen:

**SunS**

Schellenberg & Schnoz AG  
Architekten  
Bautreuhand Expertisen

Scherrstrasse 3  
8006 Zürich  
044 368 88 00  
info@sunds.ch www.sunds.ch