

Markt

Objektyp: **Group**

Zeitschrift: **Wohnen**

Band (Jahr): **85 (2010)**

Heft 5

PDF erstellt am: **17.07.2024**

Nutzungsbedingungen

Die ETH-Bibliothek ist Anbieterin der digitalisierten Zeitschriften. Sie besitzt keine Urheberrechte an den Inhalten der Zeitschriften. Die Rechte liegen in der Regel bei den Herausgebern.

Die auf der Plattform e-periodica veröffentlichten Dokumente stehen für nicht-kommerzielle Zwecke in Lehre und Forschung sowie für die private Nutzung frei zur Verfügung. Einzelne Dateien oder Ausdrucke aus diesem Angebot können zusammen mit diesen Nutzungsbedingungen und den korrekten Herkunftsbezeichnungen weitergegeben werden.

Das Veröffentlichen von Bildern in Print- und Online-Publikationen ist nur mit vorheriger Genehmigung der Rechteinhaber erlaubt. Die systematische Speicherung von Teilen des elektronischen Angebots auf anderen Servern bedarf ebenfalls des schriftlichen Einverständnisses der Rechteinhaber.

Haftungsausschluss

Alle Angaben erfolgen ohne Gewähr für Vollständigkeit oder Richtigkeit. Es wird keine Haftung übernommen für Schäden durch die Verwendung von Informationen aus diesem Online-Angebot oder durch das Fehlen von Informationen. Dies gilt auch für Inhalte Dritter, die über dieses Angebot zugänglich sind.

Neuer Kühlschrank sorgt für richtige Lagertemperatur

Die jüngste Einbaugeräteentwicklung von Siemens mit dem Namen coolConcept ermöglicht es, verschiedene Lagerzonen miteinander zu kombinieren. Aus insgesamt zwölf Modellen kann sich jeder das Gerät zusammenstellen, das zu seinen Bedürfnissen passt. Egal für welche Kombination man sich entscheidet: Gekühlt wird stets mit der Top-Energie-Effizienzklasse A++. Da sich die neu entwickelte Kältetechnik im Sockel befindet, steht in den verschiedenen Kühltagen

mehr Nutzvolumen zur Verfügung. Wenn neue Lebensmittel hinzukommen, passt das moderne Kältesystem seine Leistung sensorgesteuert an. So wird jeder «Neuling» schnellstmöglich auf die Lagertemperatur gebracht. Mehrere geschickt platzierte LED garantieren blend- und schattenfreie Sicht. Und das nicht nur im Kühlbereich, sondern auch in den Gefrierschränken.

BSH Hausgeräte AG
8954 Geroldswil
Telefon 0848 888 500
www.siemenshausgeraete.ch



Vielfältige Kinderspielgeräte

My Design heisst eine Produktreihe des finnischen Spielgeräteherstellers Lappset. In der Schweiz werden die Module von GTSM vertrieben. Mit My Design ergeben sich faszinierende,



neue Möglichkeiten für Spielplätze. Die einzelnen Module und Geräte sind in Formen und Farben völlig frei nach Kundenwünschen wählbar. Von Raketen, Flugzeugen oder Zootieren und Fantasiegebilden bis hin zu Nachbildungen von echten Burgen und Schlössern – mit My Design ist fast alles machbar. Lappset kreierte speziell für Jugendliche neue Seilsportgeräte. Vom kleinen Seilturm bis zur

Riesen-Seilkletterlandschaft bietet GTSM in der Schweiz für jedes Budget und jede Umgebung passende Seilklettergeräte. Neben Spielgeräten finden sich bei GTSM auch Möbel für den Aussenbereich wie Bänke, Tische oder Abfalleimer.

GTSM Magglingen
8003 Zürich
Telefon 044 461 11 30
www.gtsm.ch

Armaturen für Küche und Bad

Weniger ist mehr: KWC setzt auf hohe Qualität, nachhaltige Technik und ein gutes Preis-Leistungs-Verhältnis. Vielfalt zeigt sich innerhalb der einzelnen Armaturenlinien in deren Tiefe und einem breiten Einsatzspektrum. KWC steht für schonenden Umgang mit unseren wertvollen Ressourcen und produziert darum auch in der Schweiz – auf der Basis von über 125 Jahren Erfahrung. KWC legt Wert auf ganzheitliche Armaturenkonzepte. Deshalb gehen wenige, dafür umfassende Armaturenlinien mit einer jeweils breiten Modellpalette auf die spezifischen Anforderungen in Küche und Bad ein – in allen Preissegmenten.

KWC AG
5726 Unterkulm
Telefon 062 768 68 68
www.kwc.ch

Effiziente Wassernutzung

Mit der EcoSmart-Technologie hat die Hansgrohe AG im Brausesegment eine Lösung gefunden, Wasser und Energie effizienter zu nutzen – ohne jeden Komfortverlust. Im Innern der mit EcoSmart ausgestatteten Armaturen und Brausen sorgen ausgetüftelte Funktionen für eine deutliche Reduzierung des Wasserdurchflusses. Mit nur sechs Litern pro Minute stehen die Kopf- und Handbrausen

Crometta 85 Green auf der Rangliste der Sparmeister ganz vorne. Ein Ring verkleinert oder vergrössert die Durchtrittsöffnung je nach Wasserdruck. Da so insgesamt weniger Wasser erhitzt werden muss, hilft die Technik Tag für Tag, neben Wasser auch Energie zu sparen.

Hansgrohe AG
5432 Neuenhof
Telefon 056 416 26 26
www.hansgrohe.ch



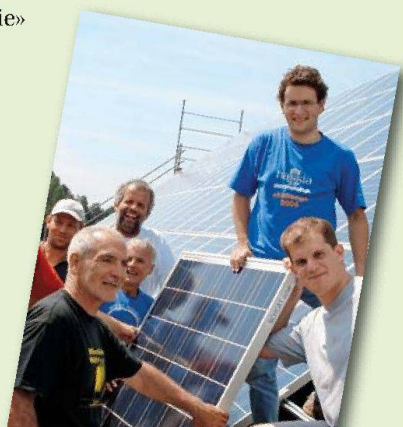
Anzeige

Vorschau: wohnen im Juni

Das nächste wohnen mit den Schwerpunktthema «Energie» erscheint am 14. Juni 2010. Inserateschluss ist am 20. Mai 2010.

Die Themen:

- Spezial: Solarenergie
- Minergie, wie weiter?
- Der Geak in der Praxis



Lehner+Walpen
malt - spritzt - tapeziert - beschriftet
Lehner+Walpen AG
malt - spritzt - tapeziert - beschriftet
Lehner+Walpen AG
malt - spritzt - tapeziert - beschriftet
Lehner+Walpen AG
malt - spritzt - tapeziert - beschriftet

8008 Zürich
Forchstrasse 307
Telefon 422 51 25