

Objekttyp: **Advertising**

Zeitschrift: **Wohnen**

Band (Jahr): **90 (2015)**

Heft 6: **Haustechnik**

PDF erstellt am: **17.07.2024**

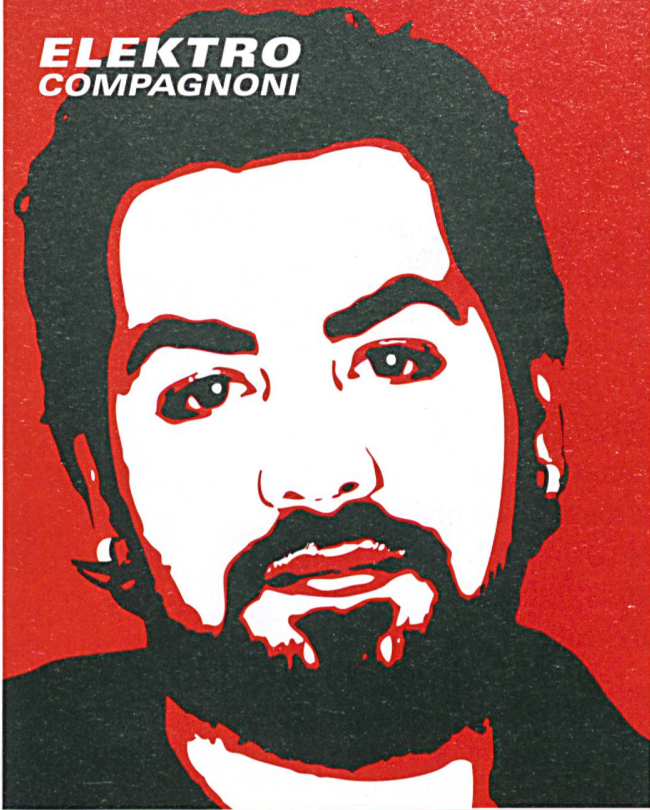
Nutzungsbedingungen

Die ETH-Bibliothek ist Anbieterin der digitalisierten Zeitschriften. Sie besitzt keine Urheberrechte an den Inhalten der Zeitschriften. Die Rechte liegen in der Regel bei den Herausgebern. Die auf der Plattform e-periodica veröffentlichten Dokumente stehen für nicht-kommerzielle Zwecke in Lehre und Forschung sowie für die private Nutzung frei zur Verfügung. Einzelne Dateien oder Ausdrucke aus diesem Angebot können zusammen mit diesen Nutzungsbedingungen und den korrekten Herkunftsbezeichnungen weitergegeben werden. Das Veröffentlichen von Bildern in Print- und Online-Publikationen ist nur mit vorheriger Genehmigung der Rechteinhaber erlaubt. Die systematische Speicherung von Teilen des elektronischen Angebots auf anderen Servern bedarf ebenfalls des schriftlichen Einverständnisses der Rechteinhaber.

Haftungsausschluss

Alle Angaben erfolgen ohne Gewähr für Vollständigkeit oder Richtigkeit. Es wird keine Haftung übernommen für Schäden durch die Verwendung von Informationen aus diesem Online-Angebot oder durch das Fehlen von Informationen. Dies gilt auch für Inhalte Dritter, die über dieses Angebot zugänglich sind.

**ELEKTRO
COMPAGNONI**



Caner und seine 150 Kollegen sind Elektroprofis. Sie planen und installieren Starkstrom-, Schwachstrom-, IT- und Schaltanlagen im Grossraum Zürich. Telefon 044 301 44 44, www.elektro-compagnoni.ch



NEUE BAUGENOSSENSCHAFT RÜTI

Die Neue Baugenossenschaft Rütli (www.info-nbr.ch) ist eine selbsttragende, verantwortungsvolle Vermieterin von rund 250 Wohnungen. Wir investieren laufend in die Qualität unserer zwei bestehenden Siedlungen und sind am künftigen Wachstum der Genossenschaft interessiert. Unsere Mitglieder und Partner in der Region können sich auf uns verlassen.

Aufgrund der bevorstehenden Pensionierung des Geschäftsführers suchen wir per 1. Januar 2016 oder nach Vereinbarung eine/n

Geschäftsführer/-in 100 % (evtl. 80 % nach Absprache)

Als Geschäftsführer/-in leiten Sie ein kleines Verwaltungs- und Hauswartungsteam. Sie sind verantwortlich für die Planung und Führung der Finanzen und der Genossenschaftsgeschäfte. Sie wirken leitend mit bei der Vorbereitung, Umsetzung und Bilanzierung baulicher und strategischer Entscheidungen. Sie repräsentieren die Genossenschaft nach innen und aussen.

Unsere Anforderungen: Sie denken und handeln langfristig und unternehmerisch. Sie sind sattelfest im kaufmännisch-betriebswirtschaftlichen Bereich, sie kennen die Bau- und Immobilienwirtschaft der Region. Sie haben allenfalls auch bereits Erfahrung mit den genossenschaftsspezifischen Regeln des Mietwesens und sind fit als IT-Anwender/-in (zum Beispiel ImmoTop). Sie können planen, organisieren und zupacken. Sie gehen offen auf unterschiedlichste Menschen zu. Sie besitzen Führungsgeschick und Durchsetzungsvermögen. Sie sind flexibel und stark im Entwickeln von Ideen zur Weiterentwicklung der Genossenschaft.

Wir bieten Ihnen eine angemessene Entlohnung und unterstützen Ihre Weiterbildung.

Auskünfte erhalten Sie beim Präsidenten Andreas Lätsch, Telefon 055 250 53 53. Ihre Bewerbung senden Sie bis 30. Juni 2015 an Andreas Lätsch, Postfach 138, 8630 Rütli ZH oder andreas@laetsch.ch.

«EGW-Anleihen sind gerade für die Kleinen extrem hilfreich»

Andreas Herbster
Wohnstadt Bau- und Verwaltungsgenossenschaft
Basel

Studieren Sie unsere Website www.egw-ccl.ch und kontaktieren Sie uns für eine Beratung: kontakt@egw-ccl.ch oder Telefon 062 206 06 16

Emissionszentrale für
gemeinnützige Wohnbauträger

egw ccl
Centrale d'émission pour
la construction de logements

Wir vermieten gerne über die
Zivag, weil sie zu unserem
Lebensentwurf passt

Madeleine Grimm, G Plus Architektinnen



Madeleine Grimm & ihre MEG finden, dass Wirtschaftlichkeit wichtig ist – aber nicht auf Kosten der Menschlichkeit gehen darf. Sie vermieten ihre Wohnungen über uns, weil wir das genau so sehen. www.zivag.ch

ZIVAG
Die faire Immobilienverwaltung