

**Zeitschrift:** Wohnen  
**Band:** 91 (2016)  
**Heft:** 3: Management

## **Werbung**

### **Nutzungsbedingungen**

Die ETH-Bibliothek ist die Anbieterin der digitalisierten Zeitschriften. Sie besitzt keine Urheberrechte an den Zeitschriften und ist nicht verantwortlich für deren Inhalte. Die Rechte liegen in der Regel bei den Herausgebern beziehungsweise den externen Rechteinhabern. [Siehe Rechtliche Hinweise.](#)

### **Conditions d'utilisation**

L'ETH Library est le fournisseur des revues numérisées. Elle ne détient aucun droit d'auteur sur les revues et n'est pas responsable de leur contenu. En règle générale, les droits sont détenus par les éditeurs ou les détenteurs de droits externes. [Voir Informations légales.](#)

### **Terms of use**

The ETH Library is the provider of the digitised journals. It does not own any copyrights to the journals and is not responsible for their content. The rights usually lie with the publishers or the external rights holders. [See Legal notice.](#)

**Download PDF:** 15.10.2024

**ETH-Bibliothek Zürich, E-Periodica, <https://www.e-periodica.ch>**

# ETH FORUM WOHNUNGSBAU 2016

Der gerechte Preis – Wie schafft man kostengünstigen und qualitätsvollen Wohnraum?

12. Fachtagung  
über Entwicklungen im Wohnungsbau

Donnerstag, 14. April 2016  
Kongresshaus Zürich

## Zielpublikum

Institutionelle, private und gemeinnützige Immobilien-Investoren, Architektur- und Planungsbüros, Generalunternehmen, Bewirtschaftungsunternehmen, Sozialwesen, Finanzwesen, Wissenschaft, Behörden, Verbände und Politik.

## Veranstalter

Das ETH Wohnforum – ETH CASE (Centre for Research on Architecture, Society & the Built Environment) ist eine interdisziplinäre Forschungsstelle am Departement Architektur der ETH Zürich.

## Referate

Dr. Nathanea Elte, Dr. Thomas Krebs, Dr. Martin Lux, Viviane Regout, Kathleen Scanlon, Peter Schmid, Prof. Jean-Philippe Vassal

## Podiumsdiskussion

Dr. Stefan Fahrländer, Jörg Koch, Prof. Dr. Ueli Mäder, Barbara Thalmann

**Keynote** apl. Prof. Dr. Niko Paech

**Moderation** Karin Salm

Programmdetails und Anmeldung

[www.wohnforum.arch.ethz.ch](http://www.wohnforum.arch.ethz.ch)

DARCH ETH Wohnforum  
ETH CASE



Medienpartner



**pro ressourc**  
Finanzierungsoptima

Wir von *pro ressourc - Finanzierungsoptima* arrangieren optimale Finanzierungen und Zinsabsicherungen für Wohnbaugenossenschaften.

Bei uns stehen die Kunden im Zentrum, deshalb lassen wir sie für uns sprechen:

«Dank *pro ressourc* konnten wir in unserem Sanierungsprojekt massiv an Zinskosten sparen und eine günstige Finanzierung abschliessen.»

Christian Lötcher, Kassier, Wohngenossenschaft Belforterstrasse

«*pro ressourc* ergänzt unser Know-how in Finanzfragen mit bankspezifischem Wissen. Dies gibt uns zusätzliche Sicherheit und spart Kosten und Zeit.»

Christian Zeyer, Präsident, Wohnbaugenossenschaft Oberfeld

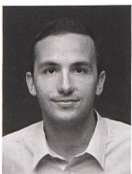
«Hohe Fachkompetenz und sehr guter Marktzugang»

«Sehr effizient, sehr schnelle Antwortzeiten, hoch professionell und sehr angenehme Zusammenarbeit.»

Franz Kühne, Präsident Wohnbaugenossenschaft Meisenweg

«Offene und ehrliche Beratung»

«*pro ressourc* beschafft die Finanzierung dort, wo es für uns am vorteilhaftesten ist und entlastet uns im Bereich Finanzen sehr.»



Sebastian Angst  
044 204 90 05



Andreas Weber  
044 204 90 06

[optima@proressource.ch](mailto:optima@proressource.ch)

[www.proressource.ch](http://www.proressource.ch)

044 204 90 00