

Objekttyp: **TableOfContent**

Zeitschrift: **Wohnen**

Band (Jahr): **95 (2020)**

Heft 5-6: **Neubau / Energie**

PDF erstellt am: **12.07.2024**

Nutzungsbedingungen

Die ETH-Bibliothek ist Anbieterin der digitalisierten Zeitschriften. Sie besitzt keine Urheberrechte an den Inhalten der Zeitschriften. Die Rechte liegen in der Regel bei den Herausgebern.

Die auf der Plattform e-periodica veröffentlichten Dokumente stehen für nicht-kommerzielle Zwecke in Lehre und Forschung sowie für die private Nutzung frei zur Verfügung. Einzelne Dateien oder Ausdrucke aus diesem Angebot können zusammen mit diesen Nutzungsbedingungen und den korrekten Herkunftsbezeichnungen weitergegeben werden.

Das Veröffentlichen von Bildern in Print- und Online-Publikationen ist nur mit vorheriger Genehmigung der Rechteinhaber erlaubt. Die systematische Speicherung von Teilen des elektronischen Angebots auf anderen Servern bedarf ebenfalls des schriftlichen Einverständnisses der Rechteinhaber.

Haftungsausschluss

Alle Angaben erfolgen ohne Gewähr für Vollständigkeit oder Richtigkeit. Es wird keine Haftung übernommen für Schäden durch die Verwendung von Informationen aus diesem Online-Angebot oder durch das Fehlen von Informationen. Dies gilt auch für Inhalte Dritter, die über dieses Angebot zugänglich sind.

Ein Dienst der *ETH-Bibliothek*
ETH Zürich, Rämistrasse 101, 8092 Zürich, Schweiz, www.library.ethz.ch

<http://www.e-periodica.ch>

Inhalt

5 Aktuell

9 Meinung – Ivo Bösch über den offenen Wettbewerb

Interview

10 «Die Angst, überstimmt zu werden, ist unbegründet»

Der Architekturwettbewerb als Garant für das beste Projekt

Neubau



15 Kostensicherheit – ein gemeinsames Projektziel

Die SIA-Kostengarantie ist eine Alternative zu GU/TU

16 Dem Himmel ganz nahe

Ersatzneubauten Himmelrich 3 der ABL

21 Ein Projekt für Generationen

Ersatzneubauten «Im Stückler» der Baugenossenschaft Halde

26 Gemeinschaftlichkeit grossgeschrieben

Neubausiedlung Limmatfeld der BEP

30 Angebot optimal ergänzt

Neubausiedlung Schöneich der Gemeinnützigen Baugenossenschaft Wetzikon

Energie

33 Viel Potenzial

Photovoltaik und Solarthermie: der aktuelle Stand

Politik

37 Wegweisendes Urteil des Bundesgerichts

Bern, Zug, Birsfelden: So fördern Gemeinden den gemeinnützigen Wohnungsbau

41 Verband

45 Recht: Satellitenschüsseln

46 Agenda/Vorschau/Impressum

47 Vorstand

Editorial

Liebe Leserin, lieber Leser

Dieser Tage habe ich ein paar alte Bekannte besucht. Nein, natürlich habe ich nicht gegen die Corona-Vorschriften verstossen. Vielmehr haben mich die täglichen Spaziergänge nach dem trägen Homeoffice immer wieder zu Wohnsiedlungen geführt, die ich einst bei Fertigstellung besichtigen durfte. Wie haben sich die damals noch kargen Überbauungen bewährt? Die Apologeten einer kompakten und nüchternen Bauweise mögen mein Fazit belächeln. Aber je mehr Lauben, Treppen und Gemeinschaftsterrassen, je mehr verwinkelte Nischen und hügelige Innenhöfe, desto eher verwandeln sich Siedlungen in grüne Eldorados und unverwechselbare Heimstätten.

Genau deshalb werden auch die Neubauten, die wir in diesem Heft vorstellen, Bestand haben. Denn dort finden sich nicht nur dauerhafte Klinkerfassaden oder elegante Metallverkleidungen, sondern alle Voraussetzungen, um Häuser und Umgebung mit Leben zu füllen. Erwähnt sei nur die Dachterrasse auf der neuen ABL-Siedlung Himmelrich 3. Sie hat die Bewährungsprobe schon in den Zeiten des «social distancing» bestanden und durfte dank ihren 300 Metern Länge auch in jüngster Zeit eifrig genutzt werden.

Auf meinen Quartierrundgängen bin ich dagegen oft auf eine fast gespenstische Ruhe gestossen. Doch das rege Leben auf den Balkonen verriet, dass die Parole «Bleiben Sie zuhause» beherzigt wurde. Untätig waren tatsächlich weder die Bewohnerinnen und Bewohner noch Verwaltungen und Vorstände. Meine Redaktionskollegin Liza Papazoglou hat in einer Umfrage herausgefunden: In den Corona-Zeiten hat auch die Baugenossenschaften eine Solidaritätswelle erfasst. Alles über die vielen Aktionen lesen Sie im nächsten *Wohnen Extra*. Auf Seite 5 gibt es einen Vorgeschmack.

Ein Hinweis in eigener Sache: Leider ist auch unsere Zeitschrift vom Einbruch bei den Anzeigenbuchungen betroffen. Wir sehen uns deshalb gezwungen, die Mai- und die Juni-Ausgabe zusammenzulegen. Dafür bitten wir um Verständnis.

Richard Liechti, Chefredaktor
richard.liechti@wbg-schweiz.ch



Die Ersatzneubausiedlung «Im Stückler» der Baugenossenschaft Halde in Zürich Altstetten besticht unter anderem durch die grossen Höfe.

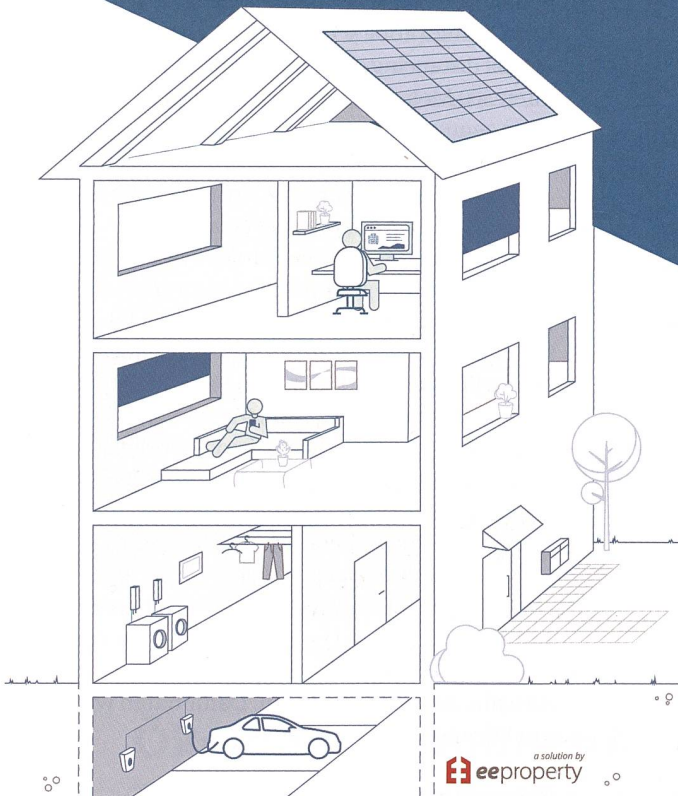
Bild: Roland Bernath

SMART BUILDING

Heute wird abgerechnet

Ein zentrales Abrechnungssystem für
Gemeinschaftswaschküchen und
Ladestationen für E-Fahrzeuge.

- Zentrale Webplattform für die Verwaltung,
komfortable App für die Mieter
- Transparente und verbrauchergerechte
Abrechnung
- Direkt messbare Erträge und hoher
Investitionsschutz



Auch etwas für Ihre Immobilien?

Kontaktieren Sie unsere Spezialisten
Thomas Conte +41 44 781 04 62
Urs Langenegger +41 44 781 03 51



Erklärvideo und weitere Informationen
elektron.ch/smart-building

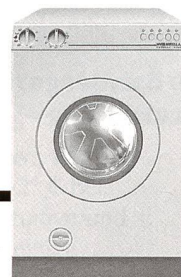
Freude an der Leistung.
Seit 1949.



**ELEKTRO
COMPAGNONI**
www.elektro-compagnoni.ch

Bauen Sie
auch in der
Waschküche auf
Qualität.

Einfach
& robust



WYSS MIRELLA

schweizerisch seit 1909

Informationen zum Waschen und Trocknen mit WYSS MIRELLA:
041 933 00 74 / wyss-mirella.ch / 6233 Büren