

Bad

Objektyp: **Group**

Zeitschrift: **Wohnen**

Band (Jahr): **95 (2020)**

Heft 9: **Nachhaltig Bauen**

PDF erstellt am: **10.08.2024**

Nutzungsbedingungen

Die ETH-Bibliothek ist Anbieterin der digitalisierten Zeitschriften. Sie besitzt keine Urheberrechte an den Inhalten der Zeitschriften. Die Rechte liegen in der Regel bei den Herausgebern.

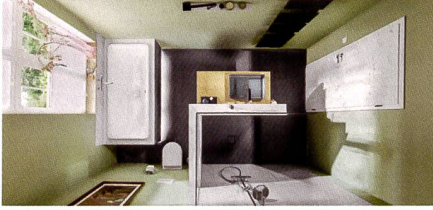
Die auf der Plattform e-periodica veröffentlichten Dokumente stehen für nicht-kommerzielle Zwecke in Lehre und Forschung sowie für die private Nutzung frei zur Verfügung. Einzelne Dateien oder Ausdrucke aus diesem Angebot können zusammen mit diesen Nutzungsbedingungen und den korrekten Herkunftsbezeichnungen weitergegeben werden.

Das Veröffentlichen von Bildern in Print- und Online-Publikationen ist nur mit vorheriger Genehmigung der Rechteinhaber erlaubt. Die systematische Speicherung von Teilen des elektronischen Angebots auf anderen Servern bedarf ebenfalls des schriftlichen Einverständnisses der Rechteinhaber.

Haftungsausschluss

Alle Angaben erfolgen ohne Gewähr für Vollständigkeit oder Richtigkeit. Es wird keine Haftung übernommen für Schäden durch die Verwendung von Informationen aus diesem Online-Angebot oder durch das Fehlen von Informationen. Dies gilt auch für Inhalte Dritter, die über dieses Angebot zugänglich sind.

Mehr Grösse



Badezimmer sind im Schnitt gerade mal acht Quadratmeter gross, viele messen noch weniger. Kaldewei tüfelt schon lange daran herum, wie kleine Badezimmer optimal eingerichtet werden können. Im Bild zeigen wir ein sogenanntes Schlauchbad in der Vogelperspektive. Die frontale Wand eignet sich hier sehr gut für die Platzierung der Badewanne. Weil die meisten Menschen sowieso kaum mehr baden, ist es sinnvoll, sich für eine kompakte Wannengrösse zu entscheiden. Um den Raum weiter zu öffnen, empfiehlt der Badspezialist, für die bodenebene Dusche den gleichen Farbton wie beim Fliesenboden auszuwählen. Der filigran gestaltete Waschtisch «Miena» rundet das Ganze ab.

www.kaldewei.ch

Energie sparen



Die Armaturenlinie SK Laurin von Similor Kugler eignet sich bestens für den Einbau in Mietwohnungen, bietet sie doch Schweizer Qualitätsarbeit zu einem attraktiven Preis. Das neutrale Design passt in unterschiedlich gestaltete Nasszellen. SK Laurin ist eine Komplettlinie mit Waschtischmischer, passenden Bade- und Duscharmaturen sowie Unterputzmischer für die Badewanne und für die Dusche. Alle Waschtischarmaturen besitzen eine Eco+-Funktion. Die mittige Grundeinstellung des Bedienehebels befindet sich im Kaltwasserbereich, warmes Wasser fliesst erst beim Schwenken nach links. Dies hat nachweislich einen positiven Effekt auf den Energieverbrauch (siehe Beitrag auf Seite 38).

www.similor.ch

Design im Alltag



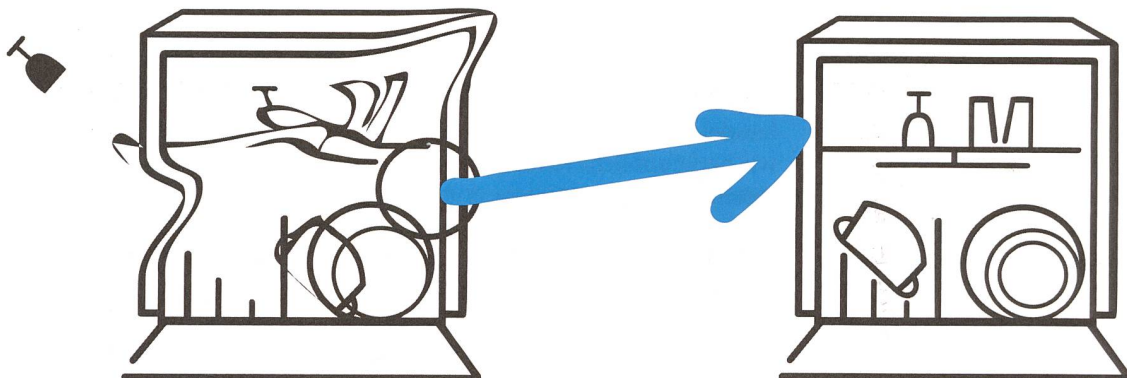
Bei der Waschmaschine lohnt es sich, in Qualität zu investieren. Seit 1845 steht Schulthess in der Schweiz für Waschtechnik und Innovation in der Wäschepflege. Die neuen Geräte der Produktlinie 540 heissen «Ever Rose», «Solid Gold» und «Titan Rock». Sie sollen nicht nur unermüdete Helfer sein, sondern etwas Design in den Alltag bringen. Alle Modelle sind mit der typisch eckigen Türe ausgestattet, strahlen in elegantem Silber, schimmerndem Gold und trendigem Rosé. Auch die Funktionalität kommt nicht zu kurz: Die Programme sind genau auf Textilart und Verschmutzungsgrad abgestimmt, die Maschinen brauchen nur gerade so viel Wasser und Strom wie nötig und waschen so kurz wie möglich.

www.schulthess.ch

Anzeige

Gerät kaputt? Anruf genügt!

**SANITAS
TROESCH**

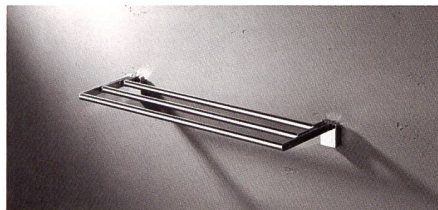


Basel 061 337 35 00, Biel 032 344 85 44, Chur 081 286 73 73, Crissier 021 637 43 70, Gwatt (Thun) 033 334 59 59, Jona 055 225 15 55, Köniz 031 970 23 42, Rothrist 062 287 77 87, St. Gallen 071 282 55 03, Winterthur 052 269 13 69, Zürich 044 446 12 23

Küchenexpress | Eine Dienstleistung von Sanitas Troesch

kuechenexpress.ch

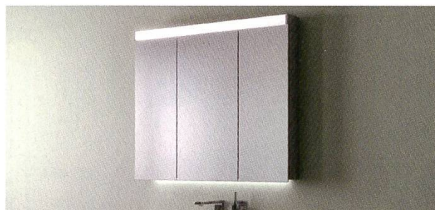
Ordnung im Bad



Sogar in Familienwohnungen findet man im Badezimmer nicht selten bloss eine einzige Vorrichtung, um Frottee- und Badetuch zum Trocknen aufzuhängen. Die Firma Bodenschatz schafft Abhilfe. Sie entwickelt und produziert seit 1940 ein breites Sortiment an Badezimmeraccessoires, die helfen, Ordnung zu schaffen. Wir zeigen hier als Beispiel eine ausklappbare 3-fach-Badetuchstange aus der Linie Lindo. Je nach Bedarf lassen sich eine, zwei oder drei Stangen ausklappen. Genügend Stau- und Hängemöglichkeiten erfreuen nicht nur den Mieter, sondern verhindern auch, dass Heimwerker selber Vorrichtungen anbringen und dabei Schäden an Keramik und Wänden verursachen.

www.bodenschatz.ch

Immer im Bild



Wenn es darum geht, in engen Bädern ein besseres Raumgefühl zu schaffen, gehören Badezimmerspiegel zu den wichtigsten Hilfsmitteln. Eine Spezialistin auf diesem Gebiet ist die Keller Spiegelschränke AG. Für diesen Beitrag haben wir den Spiegelschrank «Alto New LED» ausgewählt, weil er eine grosse Fläche bietet und nicht nur wie üblich oben über eine Lichtquelle verfügt, sondern dank einem Unterbodenlicht den Waschtisch ebenfalls dezent bescheint. Er hat eine überdurchschnittliche Höhe und bietet dadurch mehr Stauraum, als man gemeinhin gewohnt ist. Da die Unterkante vergleichsweise tief liegt, ist der Spiegel auch für Kinder und Menschen mit mobiler Einschränkung nutzbar.

www.guten-morgen.ch

Alles bereits da



Einbaumöbel im Bad bieten ein Optimum an Stauraum und werten den Raum optisch auf. Auf dem Schweizer Markt gehört Keramik Laufen zu den führenden Anbietern. Das Traditionsunternehmen führt verschiedene Produktlinien. Immer häufiger sieht man Badezimmermöbel, die auch mit einem «Innenleben» aufwarten können, wie es beim abgebildeten Boutique-Programm der Fall ist. Die praktischen Register sorgen für Übersicht und Ordnung. Die Oberflächen sind aus Echtholz furniert und mit Lack versiegelt, so dass sie gut gegen mechanische Beanspruchung und Feuchteinwirkung geschützt sind. Bedient werden die Schubladen durch ein komfortables Push and Pull-System.

www.laufen.ch

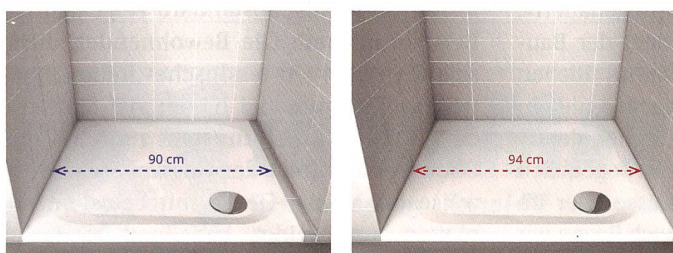
Anzeige

Publireportage

Massgefertigte Lösungen für die Renovierung von Badezimmern

Die Herausforderungen von Badsanierungen im gemeinnützigen Wohnungsbau sind oft gross: Unterschiedliche Grundrisstypen und Massabweichungen in übereinanderliegenden und somit eigentlich identischen Badezimmern. Diesen Anforderungen begegnet Schmidlin mit massgefertigten Lösungen.

Unabhängig davon, ob es sich um grosse oder kleine Bäder, um neuen gemeinnützigen Wohnungsbau oder Badsanierungen in Wohnbaugenossenschaften handelt: Individuelle Badlösungen auf Mass sind oft die einzige Möglichkeit, um aufwändige, unschöne und kostspielige Anpassungsarbeiten zu vermeiden. Schmidlin, der Innerschweizer Hersteller von Duschwannen und -flächen, Badewannen und Waschbecken aus glasiertem Titanstahl, ist sich dessen bewusst und bietet mit seinem Vario-Sortiment Produkte als Standard an, die passend für jede spezifische Situation gefertigt sind. Die Qualitätsprodukte werden in der Schweiz hergestellt, sind sehr robust, langlebig, pflegeleicht und umweltfreundlich.



Standard-Duschwanne 90 x 90 cm (links) und Vario-Duschwanne 94 x 90 cm (rechts)

Vario = auf Mass, einfach bestellt und rasch geliefert

Das Vario-Sortiment umfasst ausgesuchte Badewannen, Duschwannen, Duschflächen und Waschbecken, die alle von einer Mindest- bis zu einer Maximalgrösse in Abständen von einem Zentimeter bestellbar sind. Dank dem Online-Konfigurator auf www.schmidlin.ch lassen sich die Möglichkeiten und fixen Preise innert Kürze ermitteln. Zusätzlich zeichnet sich Vario durch kurze Lieferfristen aus. Ab Bestelleingang werden die Produkte innerhalb von zehn Tagen geliefert, mit der Option «Subito» sogar innerhalb von vier Tagen direkt auf die Baustelle. Somit entsteht höchste Flexibilität für Sanierungen von bewohnten Liegenschaften, da die genauen Masse der einzelnen Bade- oder Duschwannen direkt auf der Baustelle nach dem Abbau der alten Sanitäranlagen definiert werden können.

Einbau leicht gemacht

Der Einbau der Produkte erfolgt mit einem bewährten und ebenfalls in der Schweiz hergestellten Montagesystem. Letzteres erfüllt zusammen mit der Dusch- oder Badewanne die erhöhten Anforderungen der Schweizer Schallschutznorm SIA 181.

Adresse

Wilhelm Schmidlin AG
Gotthardstrasse 51, 6414 Oberarth
Tel 041 859 00 60
info@schmidlin.ch
www.schmidlin.ch/vario
www.schmidlin.ch

Schmidlin™