

Objekttyp: **FrontMatter**

Zeitschrift: **Wohnen**

Band (Jahr): **97 (2022)**

Heft 5: **Energie/Gebäudetechnik**

PDF erstellt am: **12.07.2024**

Nutzungsbedingungen

Die ETH-Bibliothek ist Anbieterin der digitalisierten Zeitschriften. Sie besitzt keine Urheberrechte an den Inhalten der Zeitschriften. Die Rechte liegen in der Regel bei den Herausgebern.

Die auf der Plattform e-periodica veröffentlichten Dokumente stehen für nicht-kommerzielle Zwecke in Lehre und Forschung sowie für die private Nutzung frei zur Verfügung. Einzelne Dateien oder Ausdrucke aus diesem Angebot können zusammen mit diesen Nutzungsbedingungen und den korrekten Herkunftsbezeichnungen weitergegeben werden.

Das Veröffentlichen von Bildern in Print- und Online-Publikationen ist nur mit vorheriger Genehmigung der Rechteinhaber erlaubt. Die systematische Speicherung von Teilen des elektronischen Angebots auf anderen Servern bedarf ebenfalls des schriftlichen Einverständnisses der Rechteinhaber.

Haftungsausschluss

Alle Angaben erfolgen ohne Gewähr für Vollständigkeit oder Richtigkeit. Es wird keine Haftung übernommen für Schäden durch die Verwendung von Informationen aus diesem Online-Angebot oder durch das Fehlen von Informationen. Dies gilt auch für Inhalte Dritter, die über dieses Angebot zugänglich sind.

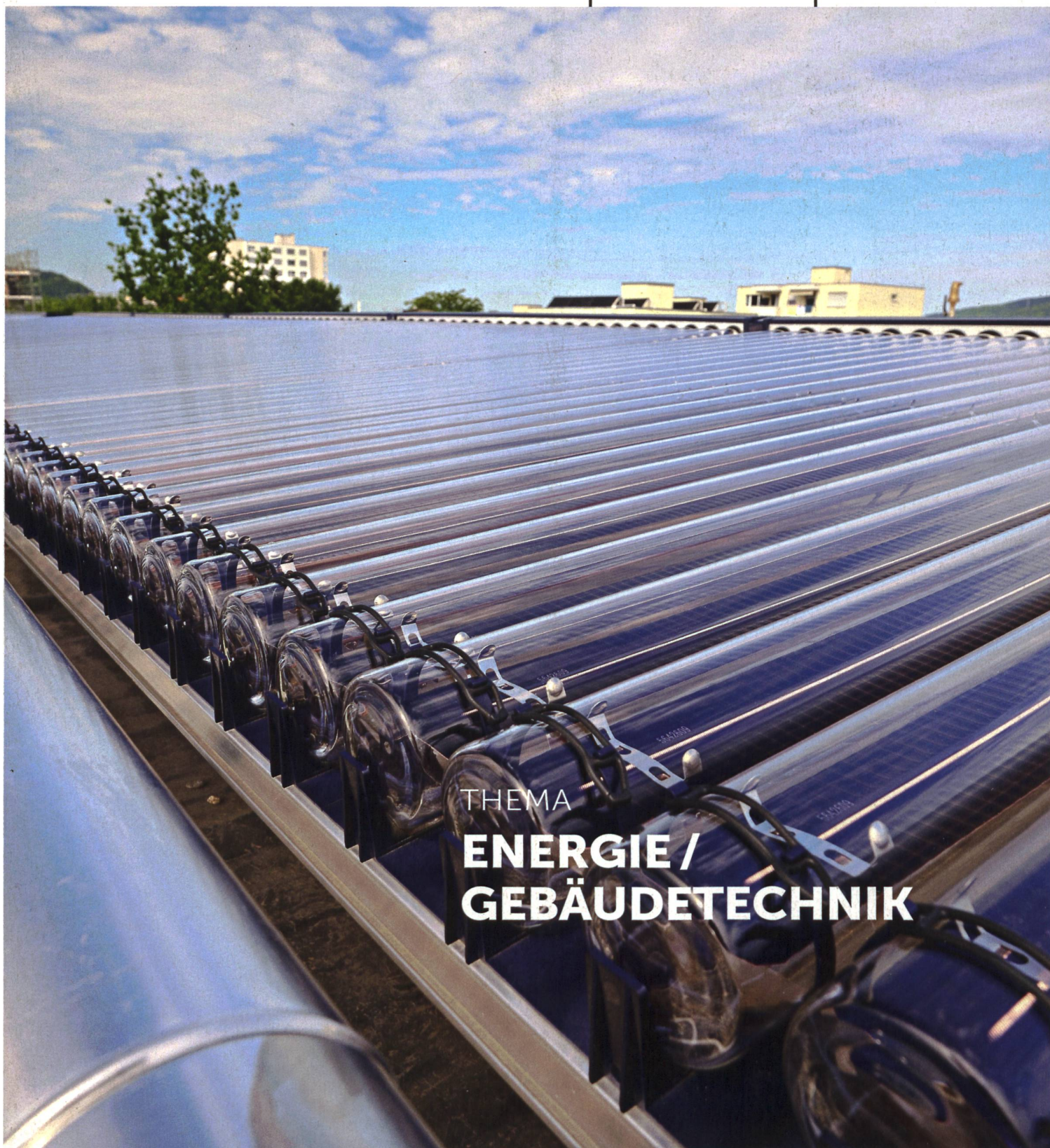


WOHNEN

8 Zukunft der
Gebäudelabels

12 Warmes Wasser
von der Sonne

23 Lebendige
Nachbarschaften



THEMA
**ENERGIE /
GEBÄUDETECHNIK**

Miele

24/7

Zuverlässig rund um die Uhr –
Waschmaschinen und Trockner im Mehrfamilienhaus



Beste Energieeffizienzklasse A*

Getestet auf bis 30'000 Betriebsstunden überzeugen die Miele Waschmaschinen und Trockner durch Zuverlässigkeit und viele weitere Highlights:

- Hochwertige Materialien für eine lange Lebensdauer
- Kurze Wasch- und Trocknungszeiten unter einer Stunde
- Intuitive Bedienung mit Touch-Steuerung in 32 Sprachen
- Hohe Ressourceneffizienz bei sehr niedrigen Betriebskosten

Miele. Immer Besser.

www.miele.ch/kleineriesen

*Die Miele Waschmaschinen erreichen nach neuen Labelwerten die beste Energieeffizienzklasse A.