

Tafeln

Autor(en): **[s.n.]**

Objektyp: **Appendix**

Zeitschrift: **Anzeiger für schweizerische Altertumskunde : Neue Folge =
Indicateur d'antiquités suisses : Nouvelle série**

Band (Jahr): **18 (1916)**

Heft 3

PDF erstellt am: **13.09.2024**

Nutzungsbedingungen

Die ETH-Bibliothek ist Anbieterin der digitalisierten Zeitschriften. Sie besitzt keine Urheberrechte an den Inhalten der Zeitschriften. Die Rechte liegen in der Regel bei den Herausgebern.

Die auf der Plattform e-periodica veröffentlichten Dokumente stehen für nicht-kommerzielle Zwecke in Lehre und Forschung sowie für die private Nutzung frei zur Verfügung. Einzelne Dateien oder Ausdrucke aus diesem Angebot können zusammen mit diesen Nutzungsbedingungen und den korrekten Herkunftsbezeichnungen weitergegeben werden.

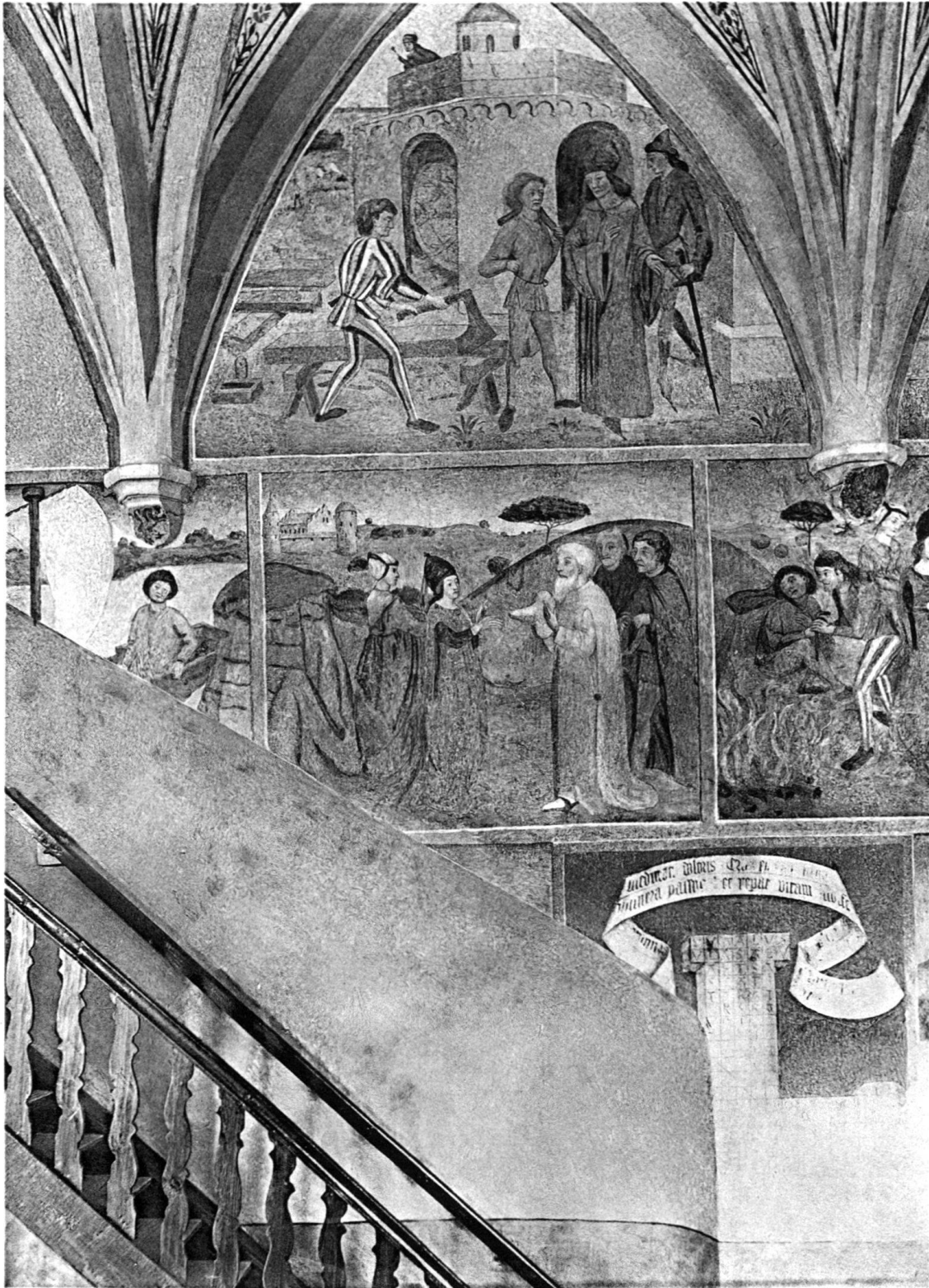
Das Veröffentlichen von Bildern in Print- und Online-Publikationen ist nur mit vorheriger Genehmigung der Rechteinhaber erlaubt. Die systematische Speicherung von Teilen des elektronischen Angebots auf anderen Servern bedarf ebenfalls des schriftlichen Einverständnisses der Rechteinhaber.

Haftungsausschluss

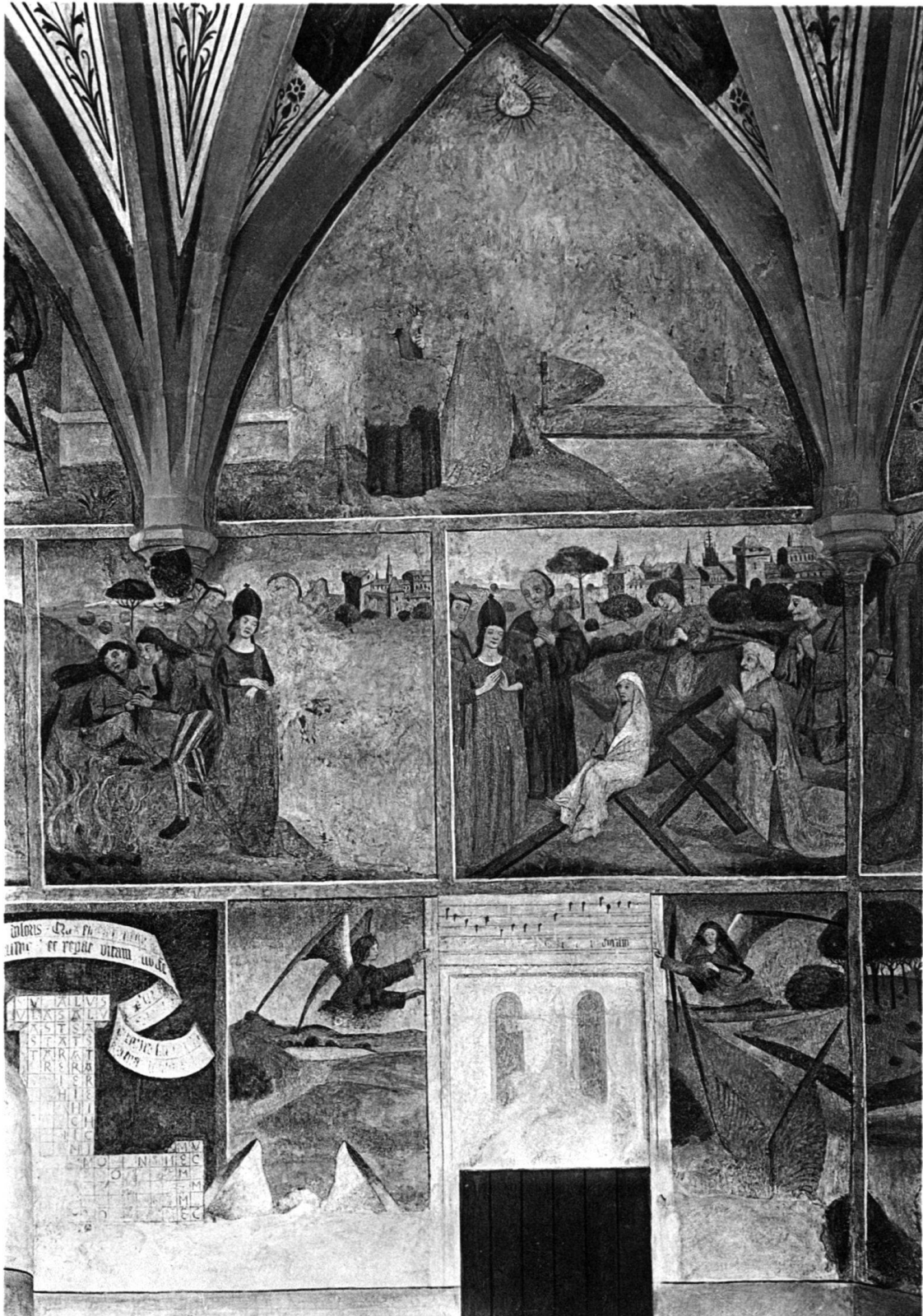
Alle Angaben erfolgen ohne Gewähr für Vollständigkeit oder Richtigkeit. Es wird keine Haftung übernommen für Schäden durch die Verwendung von Informationen aus diesem Online-Angebot oder durch das Fehlen von Informationen. Dies gilt auch für Inhalte Dritter, die über dieses Angebot zugänglich sind.



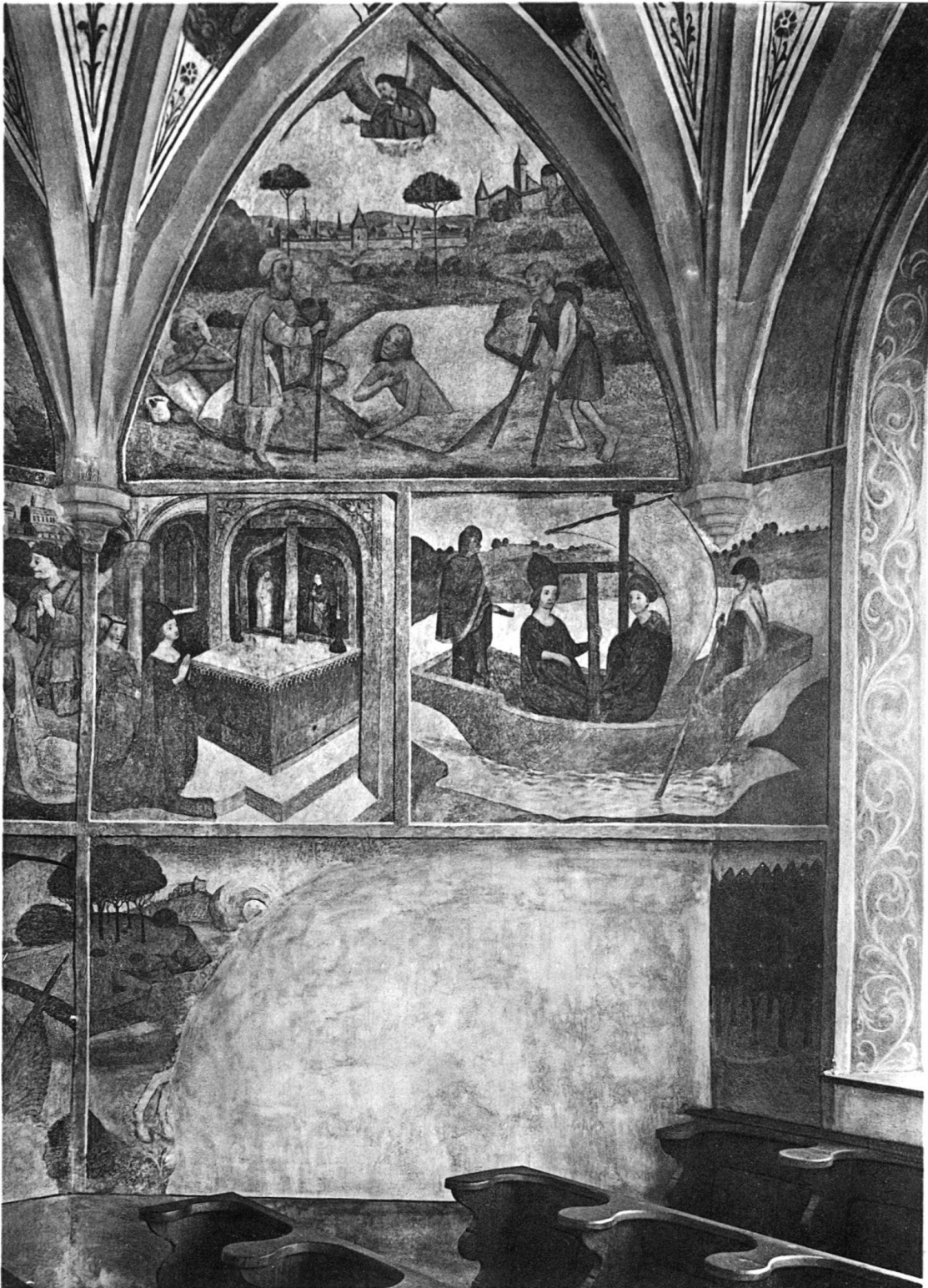
Ansicht des Chores.



Aus dem Zyklus: Tempelbau des Königs Salomo (1.), Reise der hl. Helena (5.), die hl. Helena und Judas (6); Thomaskreuz.



Aus dem Zyklus: Erkennung des Holzes durch die Königin Saba (2.), Judas in der Grube (7.),
Kreuzerfindung (8.); Thomaskreuz, Sakramentshäuschen.



Aus dem Zyklus: Der heilkräftige Teich (3.), Anbetung des Kreuzes (9.), Heimschaffung des Kreuzes (10.), Zweikampf (16.).



Mutter Gottes, hl. Stephanus, Stifterbild mit hl. Oswald; aus dem Zyklus: Tempel des hl. Kreuzes (11.), Zug des Chostroe (12.),
Waldlandschaft (17.), Strafe des Chostroe (18.); hl. Antonius.



Aus dem Zyklus: Traum des Konstantin (4.), Chostroe auf dem Thron (15.), Zug des Titulus (14.); Wappentafel.



Ezechiel.



Gott Vater.



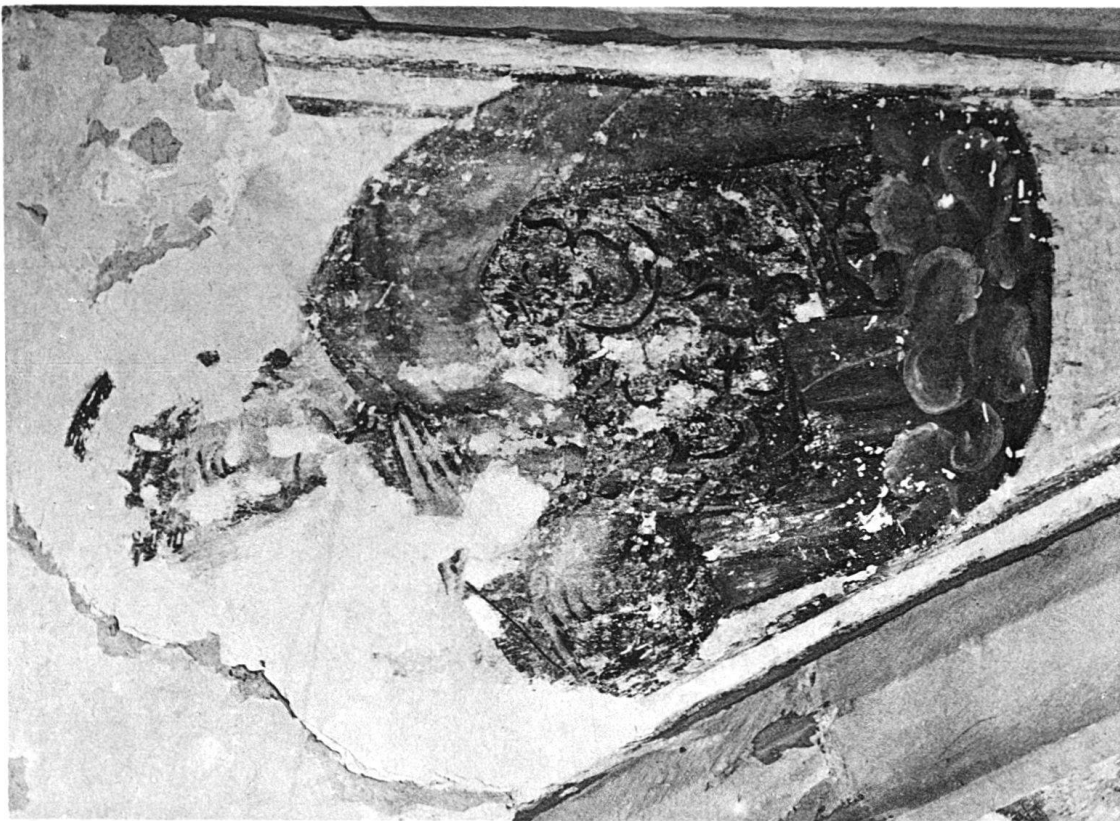
Johannes.



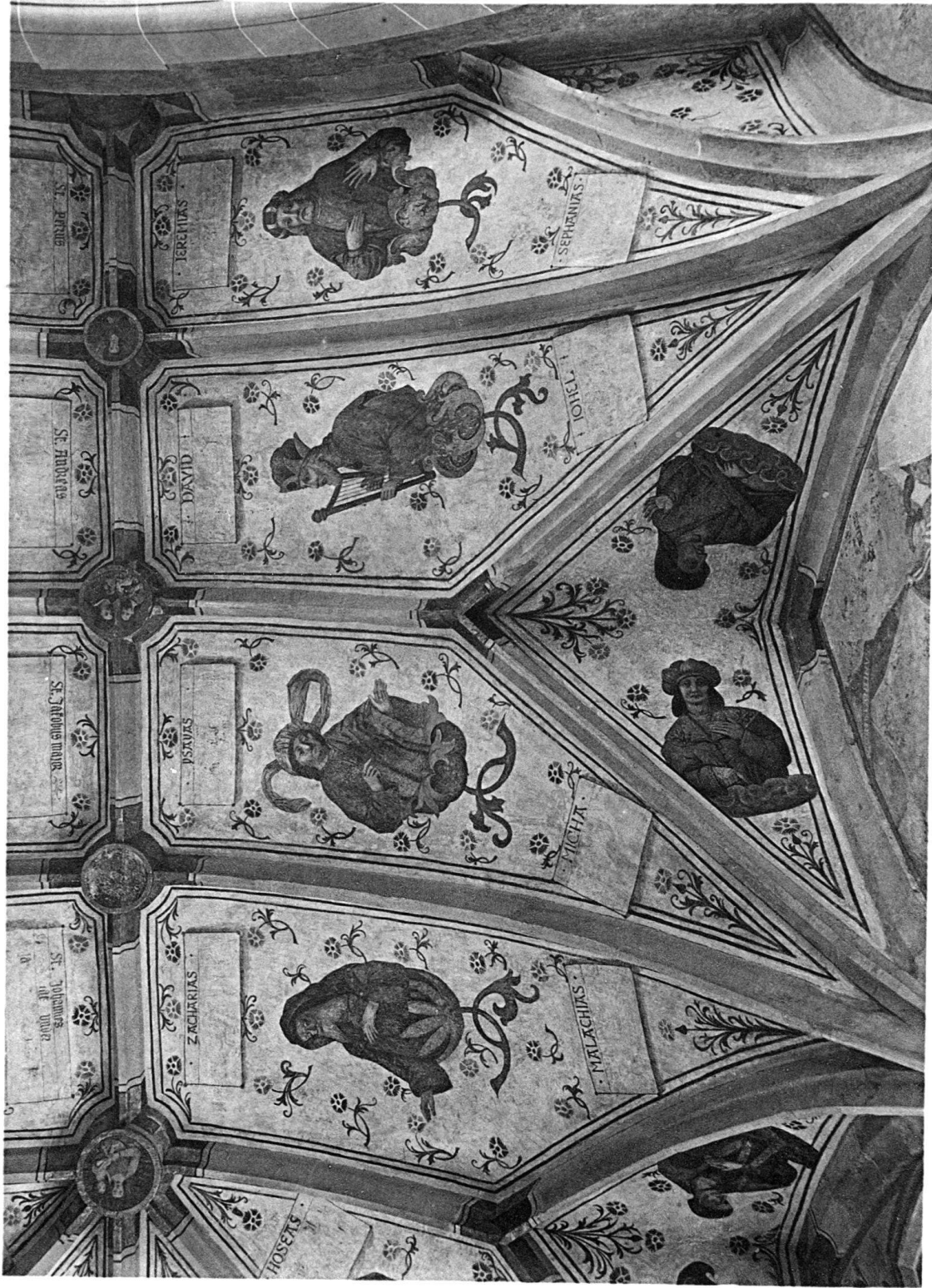
Micha.



Malachias.



Daniel.



Teilansicht des Gewölbes mit Propheten.



1



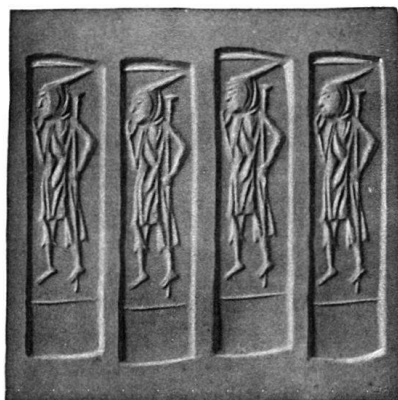
2



3



5



4



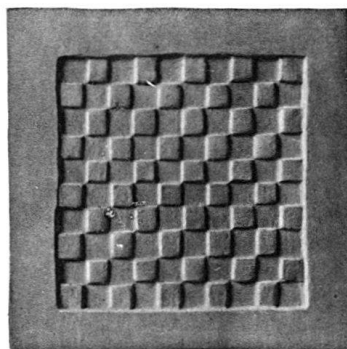
6



10



7

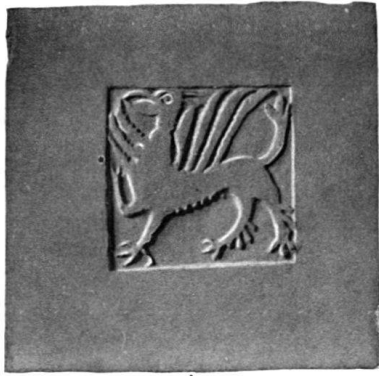


8



9

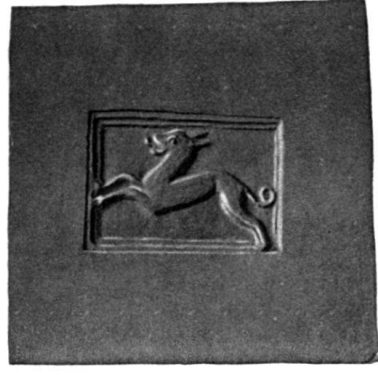
Backsteinfliesen von Strassberg.
(Nach Gipsabgüssen.)



1



2



3



5



4



6

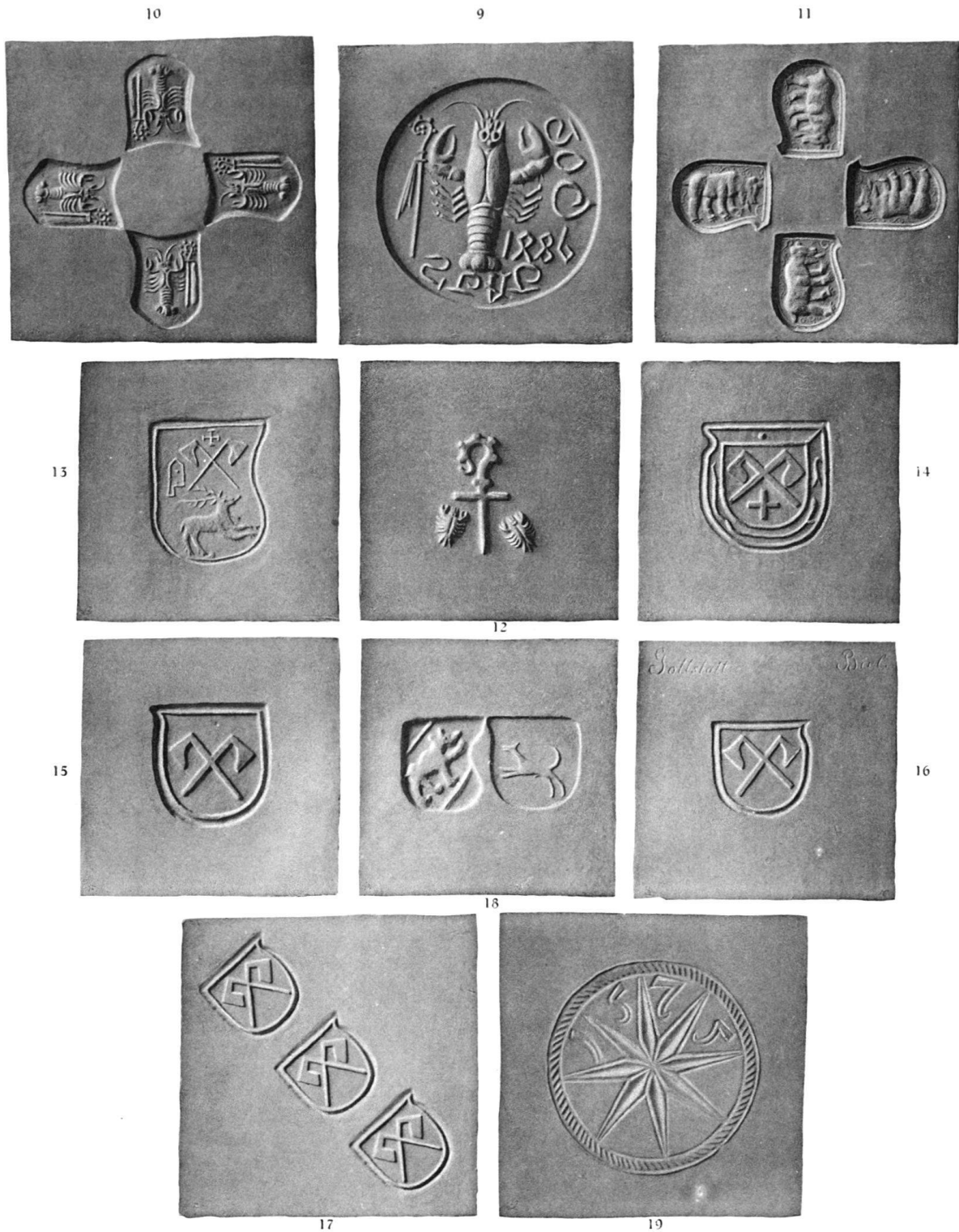


8



7

Baksteinfliesen von Goffstatt.
(Nach Gipsabgüssen.)



Backsteinfliesen von Gottstatt.
(Nach Gipsabgüssen.)