

Tafeln

Autor(en): **[s.n.]**

Objektyp: **Appendix**

Zeitschrift: **Anzeiger für schweizerische Altertumskunde : Neue Folge =
Indicateur d'antiquités suisses : Nouvelle série**

Band (Jahr): **19 (1917)**

Heft 4

PDF erstellt am: **28.06.2024**

Nutzungsbedingungen

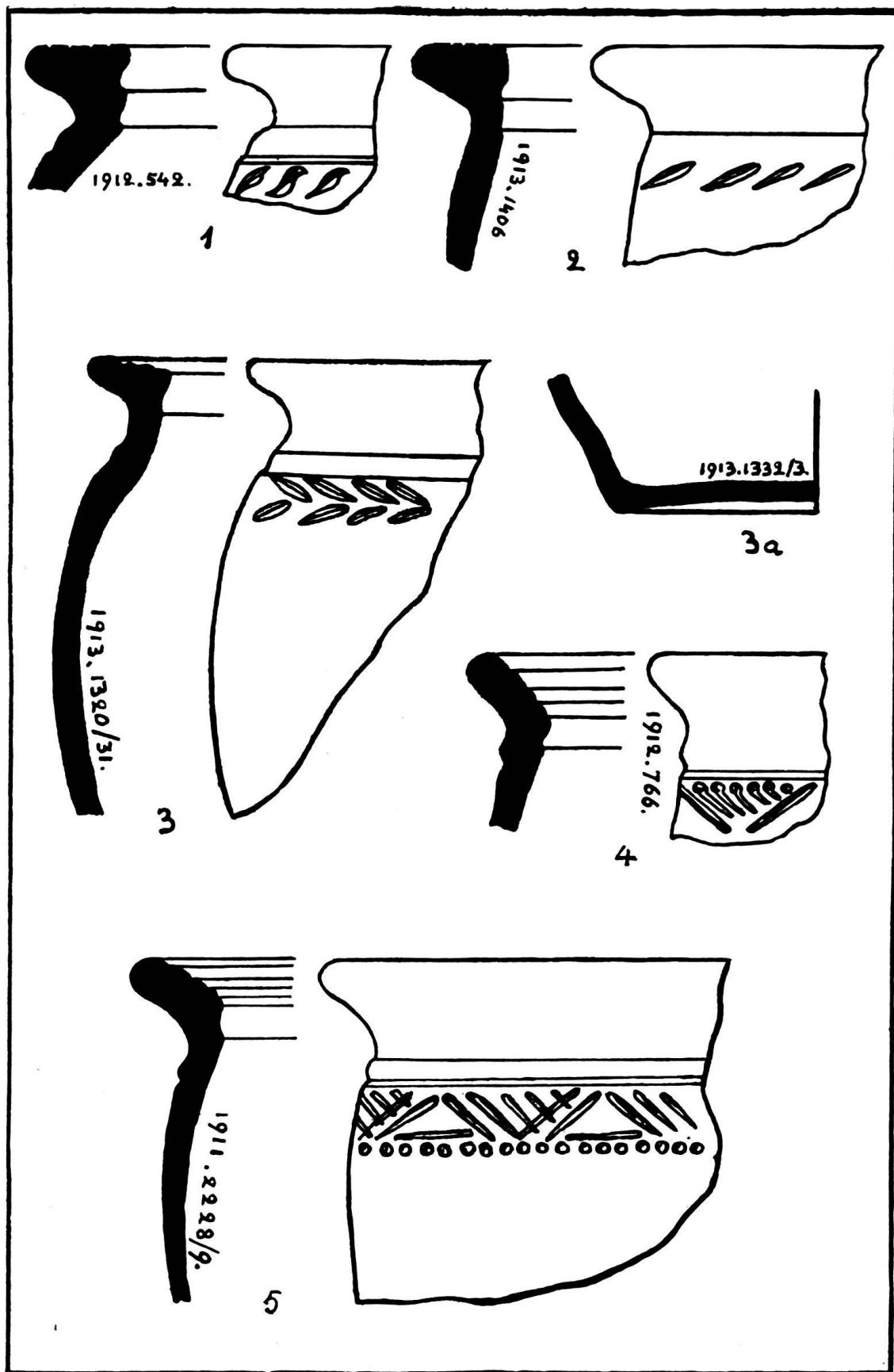
Die ETH-Bibliothek ist Anbieterin der digitalisierten Zeitschriften. Sie besitzt keine Urheberrechte an den Inhalten der Zeitschriften. Die Rechte liegen in der Regel bei den Herausgebern.

Die auf der Plattform e-periodica veröffentlichten Dokumente stehen für nicht-kommerzielle Zwecke in Lehre und Forschung sowie für die private Nutzung frei zur Verfügung. Einzelne Dateien oder Ausdrucke aus diesem Angebot können zusammen mit diesen Nutzungsbedingungen und den korrekten Herkunftsbezeichnungen weitergegeben werden.

Das Veröffentlichen von Bildern in Print- und Online-Publikationen ist nur mit vorheriger Genehmigung der Rechteinhaber erlaubt. Die systematische Speicherung von Teilen des elektronischen Angebots auf anderen Servern bedarf ebenfalls des schriftlichen Einverständnisses der Rechteinhaber.

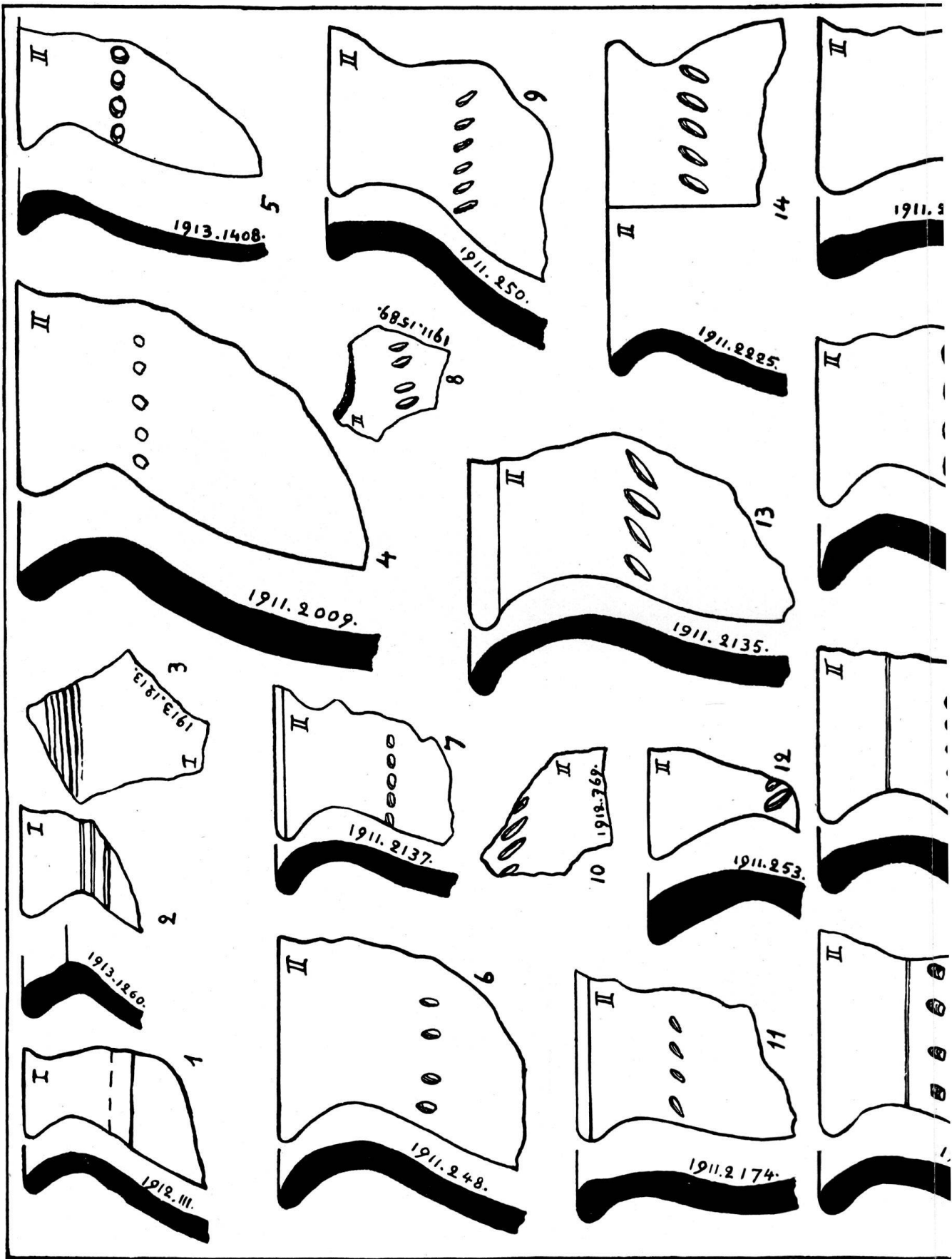
Haftungsausschluss

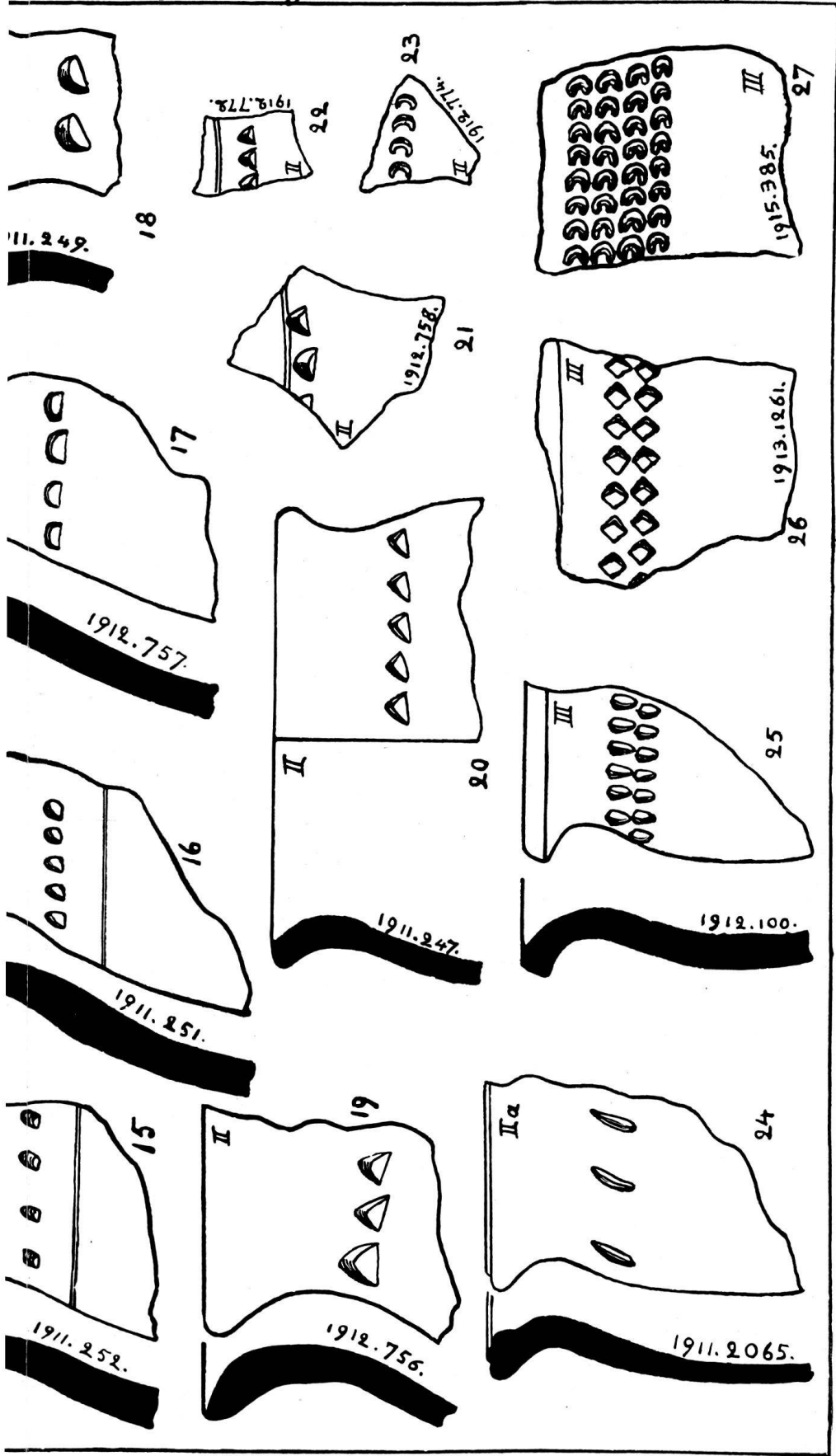
Alle Angaben erfolgen ohne Gewähr für Vollständigkeit oder Richtigkeit. Es wird keine Haftung übernommen für Schäden durch die Verwendung von Informationen aus diesem Online-Angebot oder durch das Fehlen von Informationen. Dies gilt auch für Inhalte Dritter, die über dieses Angebot zugänglich sind.



GROSSE, VERZIERTE KOCHHÄFEN.

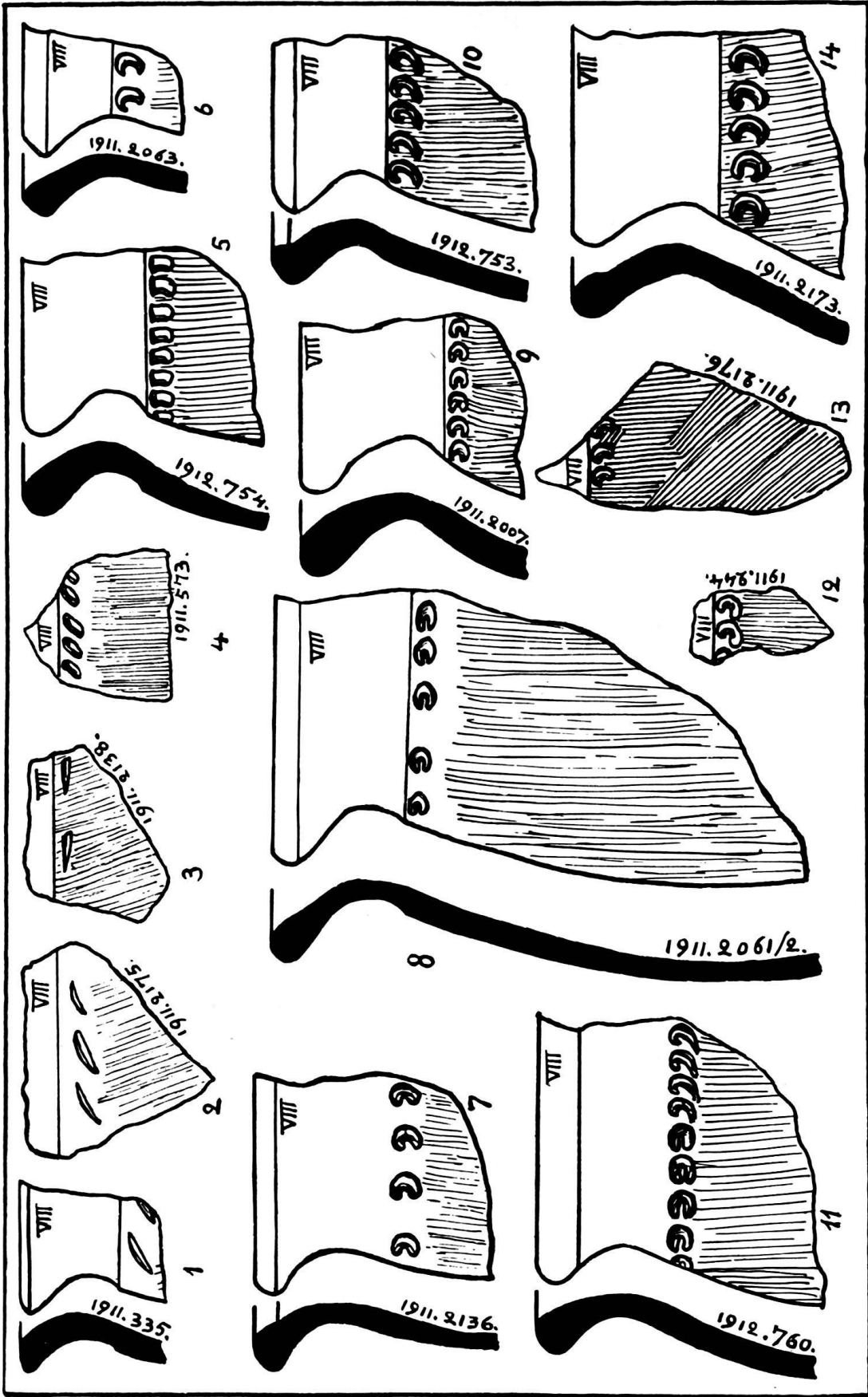
Randprofile. ($\frac{1}{2}$ nat. Gr.)





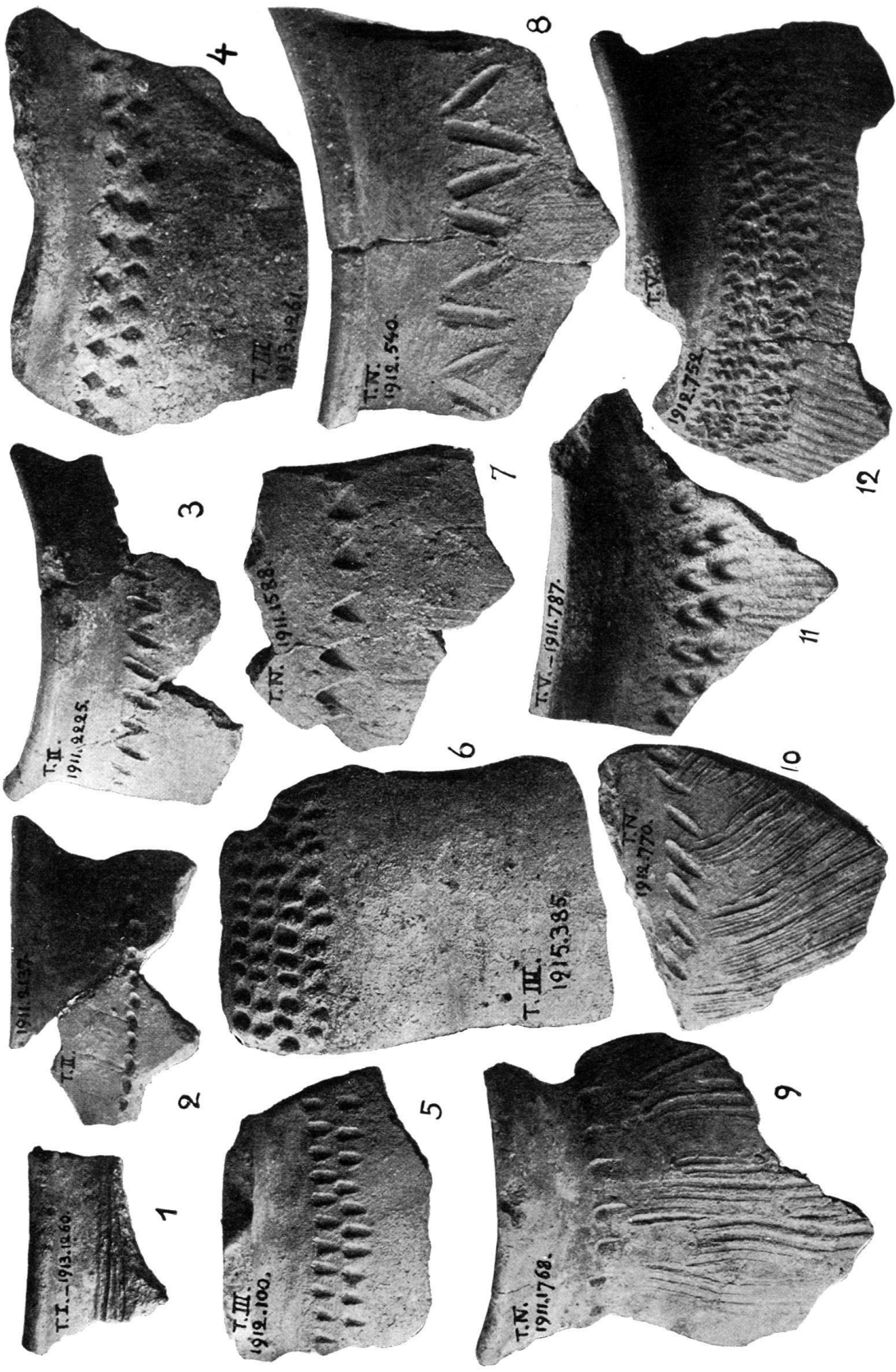
VERZIERTE KOCHTÖPFE. (Typus I—III.)

Randprofile und Wandstücke. ($\frac{1}{2}$ nat. Gr.)



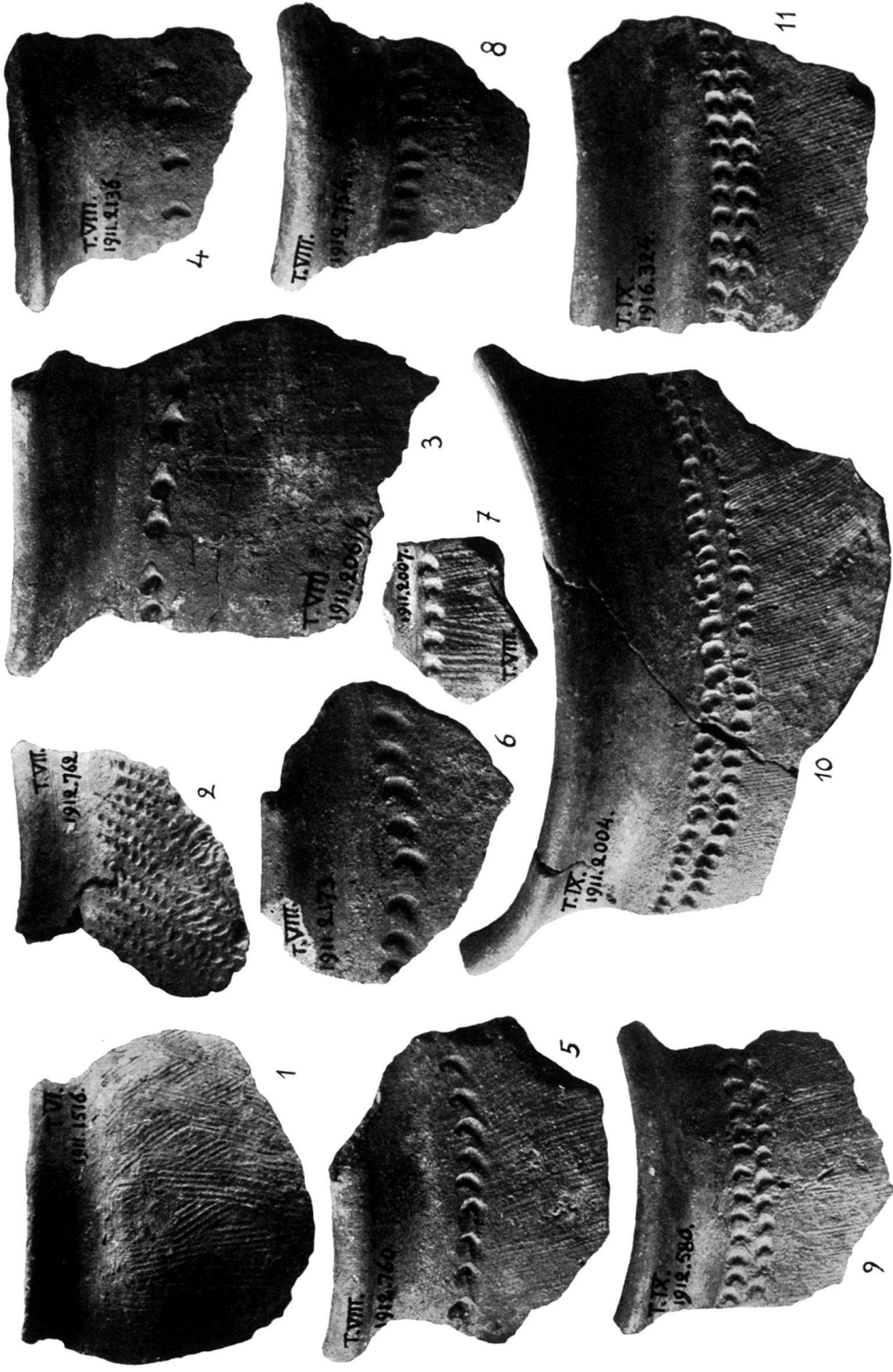
VERZIERTE KOCHTÖPFE. (Typus VIII.)

Randprofile und Wandstücke. (1/2 nat. Gr.)



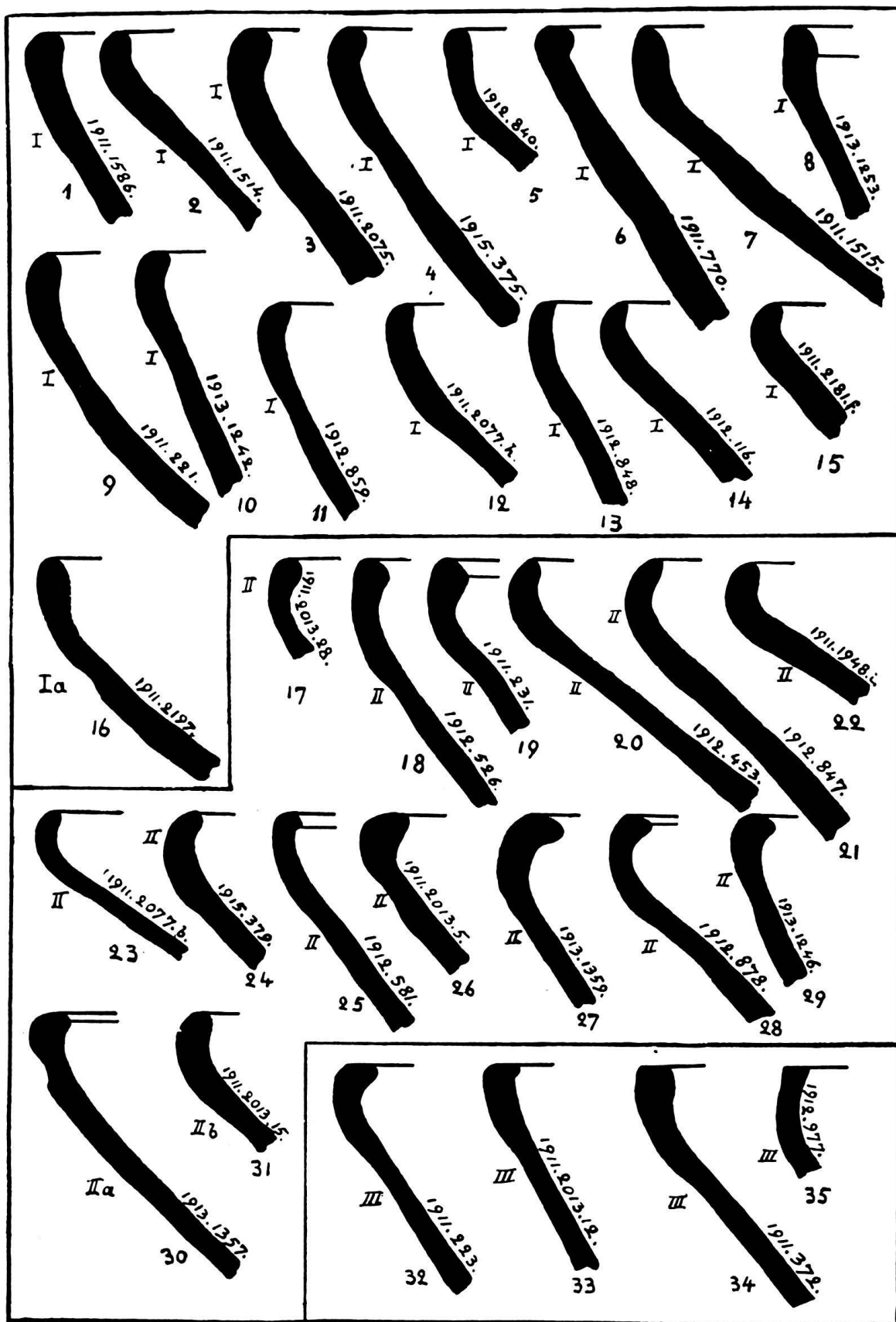
VERZIERTE KOCHTÖPFE. (Typus I—V.)

Rand- und Wandstücke. (1/2 nat. Gr.)



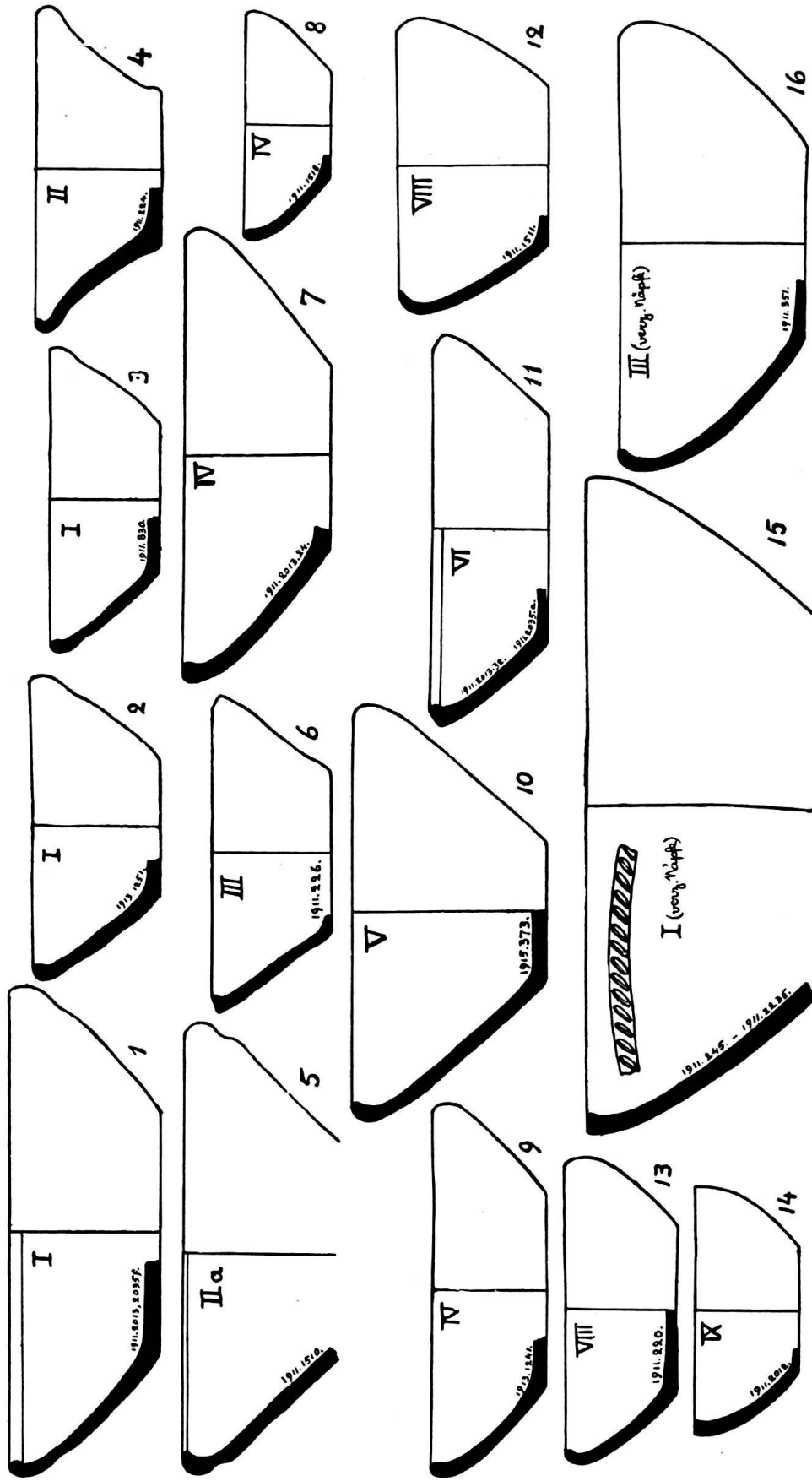
VERZIERTE KOCHTÖPFE. (Typus VI—IX.)

Rand- und Wandstücke. (1/2 nat. Gr.)



EINFACHE NÄPFE. (Typus I—III.)

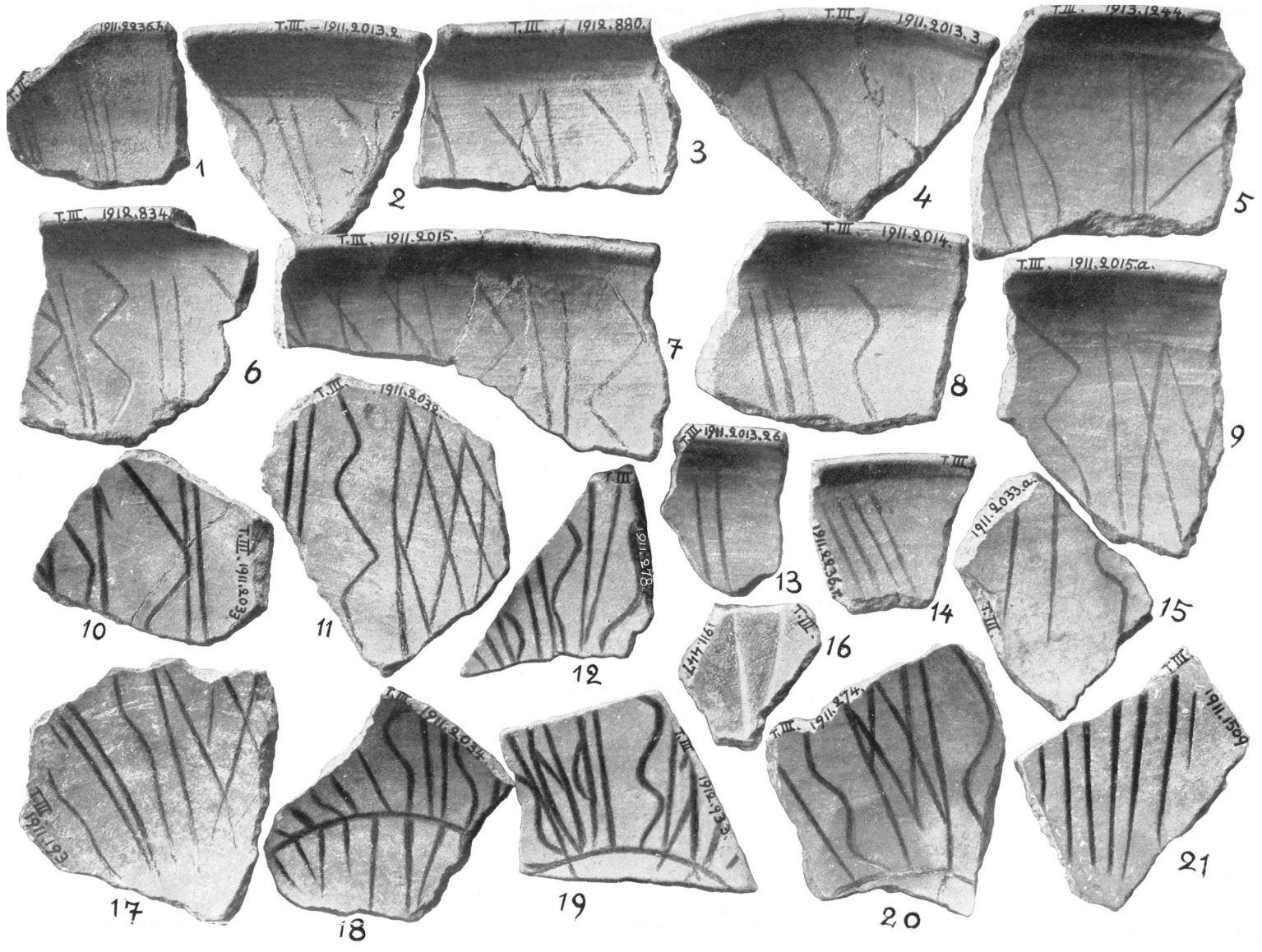
Randprofile. (1/2 nat. Gr.)



EINFACHE NÄPFE. (Typus I—IX.)

VERZIERTE NÄPFE. (Typus I und III.)

Ergänzte Gefäße. (1/4 nat. Gr.)



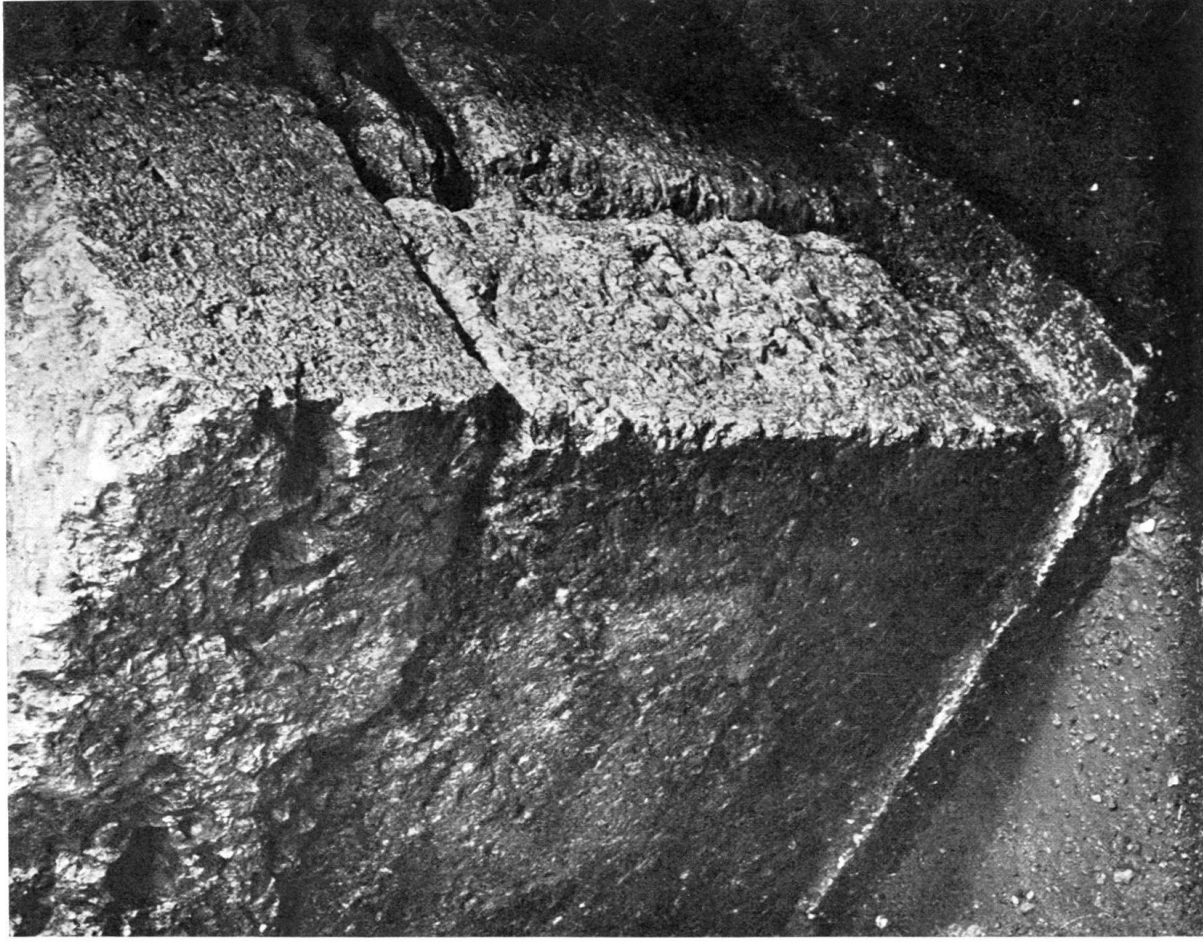
VERZIERTE NÄPFE (Typus II—III.)

Einglätteste Ornamente an der Innenwand (Fig. 1—20). (1/2 nat. Gr.)



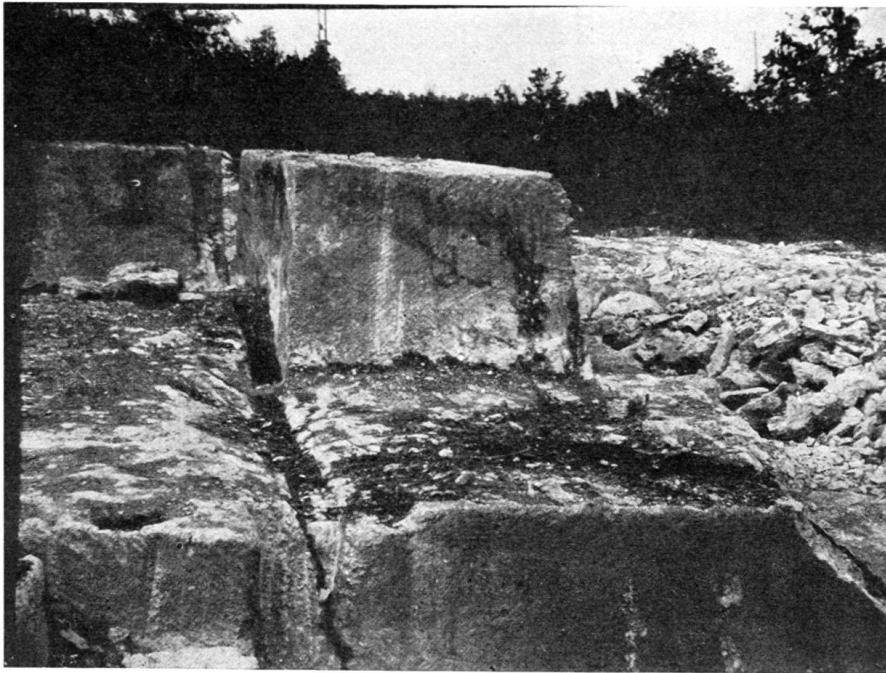
Angle de mur et pavé 3 m 60, à l'ouest du Martyrium de S. Maurice.

Indicateur d'antiquités suisses, 1917, n° 4



Mur romain, dégagé en 1917 et entouré d'un édicule.

Planche XXXI



L'Urgonien.

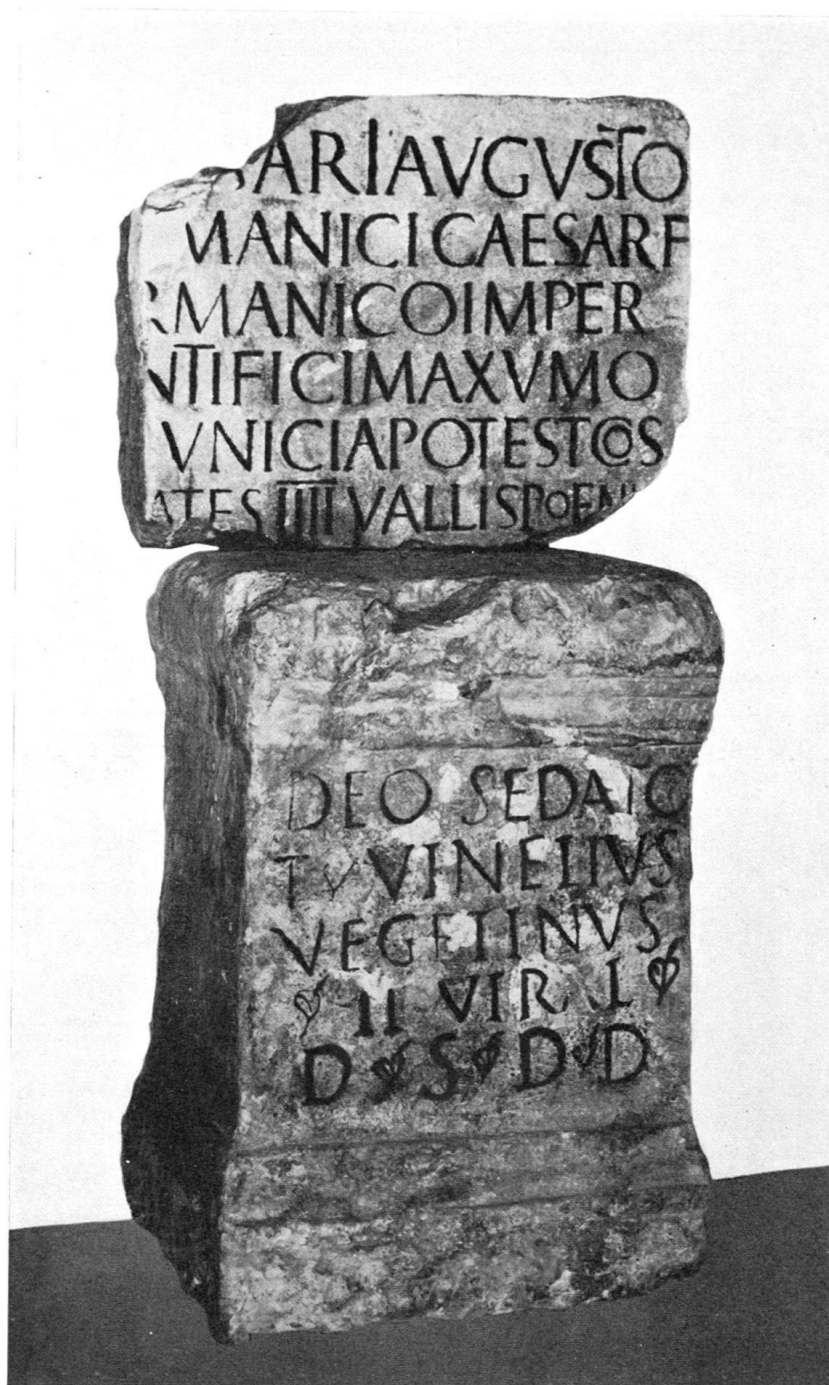
Carrière romaine déblayée, à la Lance, Commune de Concise, au bord du lac de Neuchâtel.



Urgonien de la Lance et Sarcophages en grès coquillier de la Molière, aux fouilles de St-Maurice.



Autel votif de Jupiter, à Viognaz, en Valais, découvert en 1900.

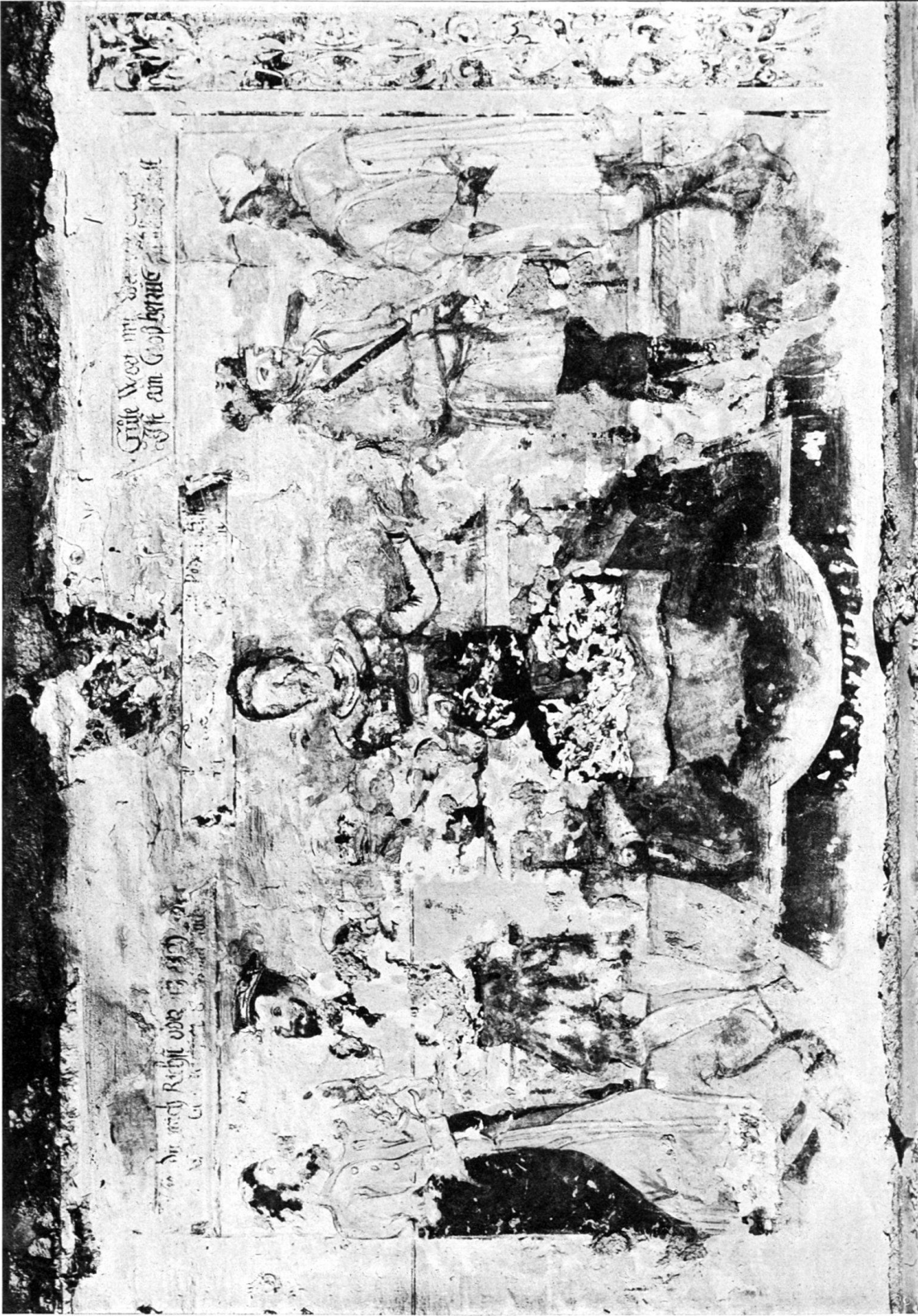


Dédicace à l'empereur Caligula. Autel dédié à Deo Sedato.



Tombeau de Nitonia Avitiana.

Deux pavés superposés, sous les racines d'un arbre.



Wandgemälde im Appenzeller Rathaus: Gerichtsbild.



Wandgemälde im Appenzeller Rathaus: Verkauf Josephs.



Wandgemälde im Appenzeller Rathaus: Kreuzigung.



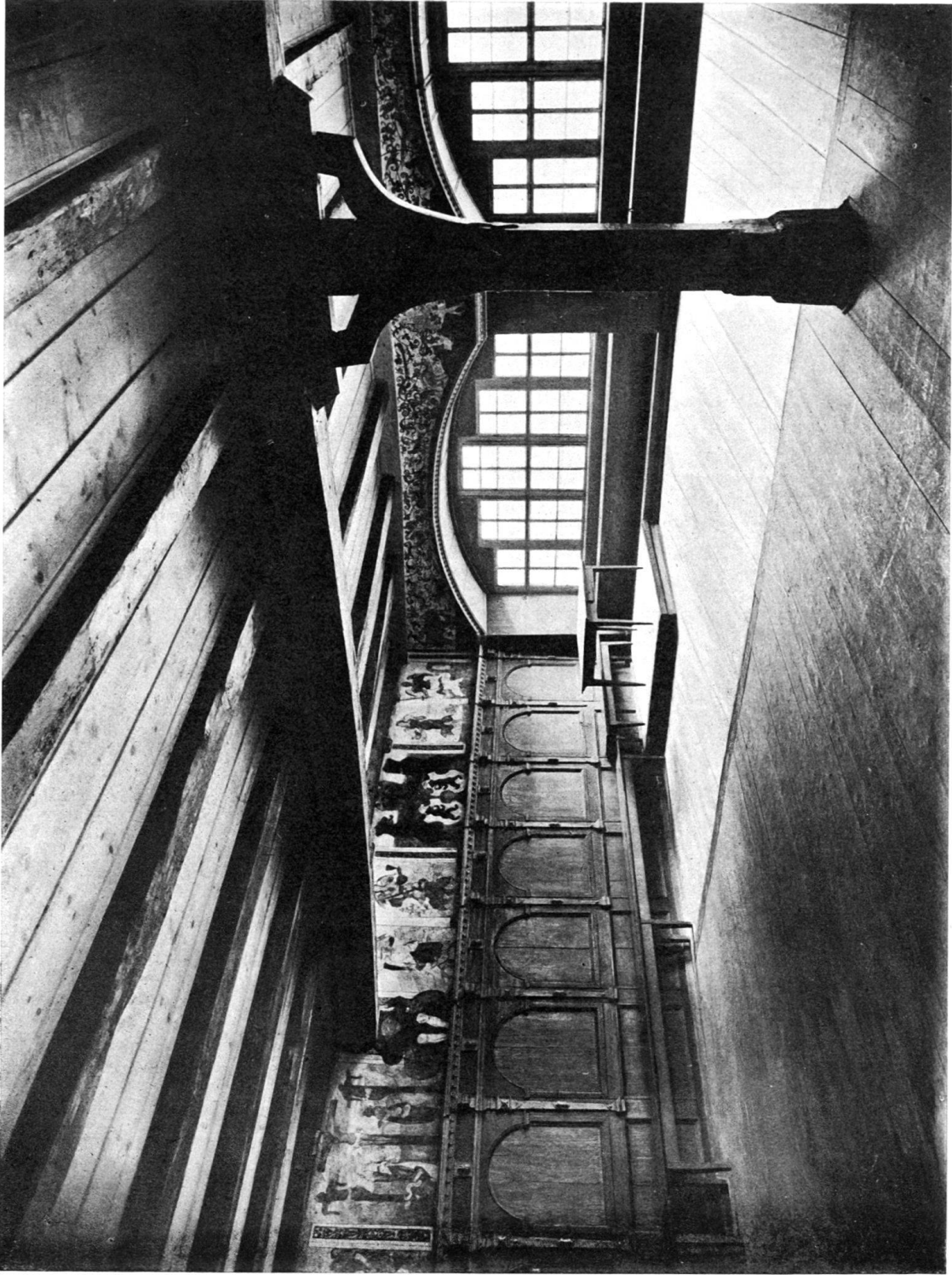
Wandgemälde im Appenzeller Rathaus. Allegorische Figur: Caritas.



Wandgemälde im Appenzeller Rathaus. Allegorische Figur: Fides.



Wandgemälde im Appenzeller Rathaus. Allegorische Figur: Spes.



Appenzeller Rathausaal nach der Restauration der Wandgemälde.