

Tafeln

Autor(en): **[s.n.]**

Objektyp: **Appendix**

Zeitschrift: **Anzeiger für schweizerische Altertumskunde : Neue Folge =
Indicateur d'antiquités suisses : Nouvelle série**

Band (Jahr): **21 (1919)**

Heft 1

PDF erstellt am: **10.08.2024**

Nutzungsbedingungen

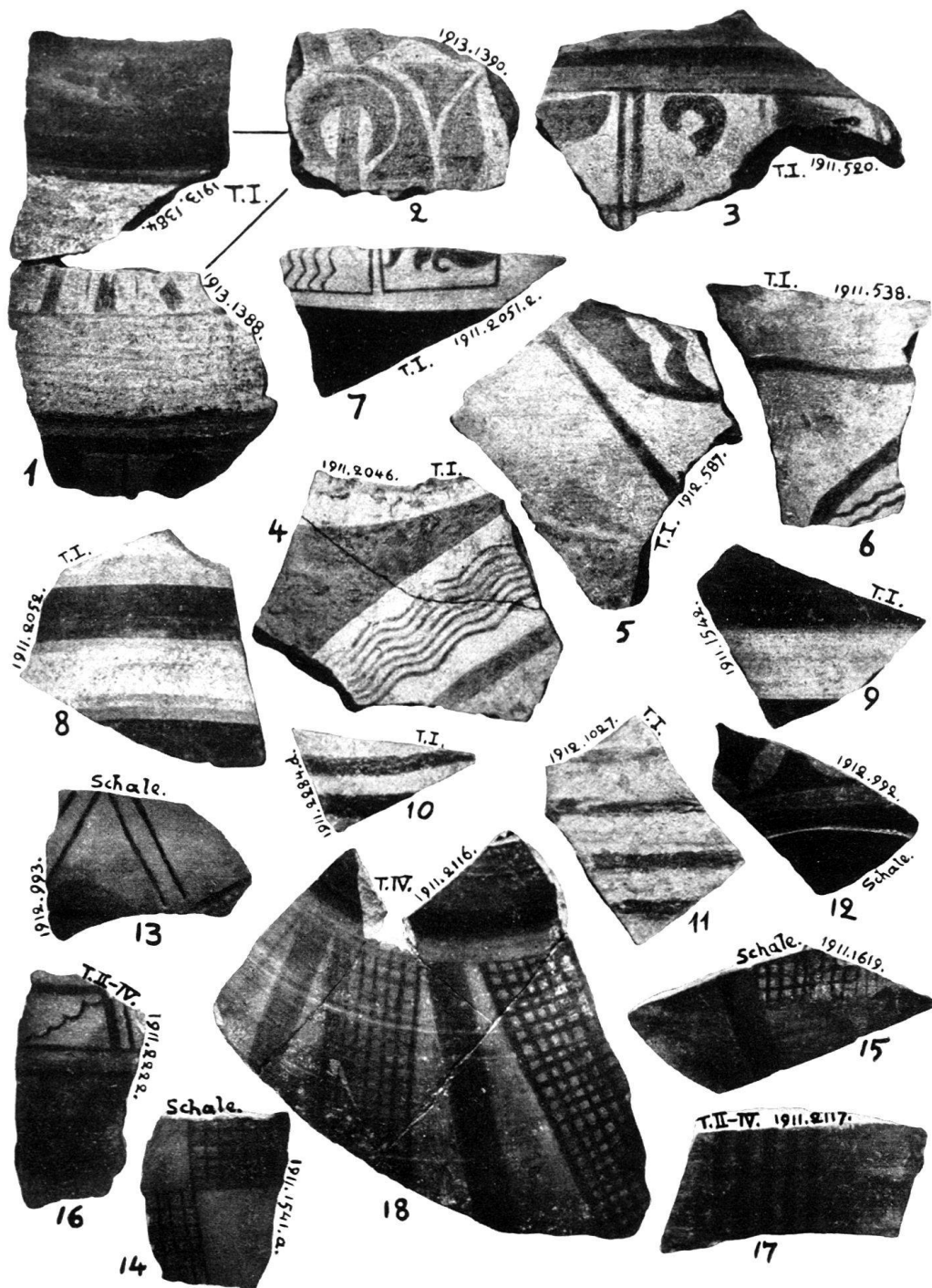
Die ETH-Bibliothek ist Anbieterin der digitalisierten Zeitschriften. Sie besitzt keine Urheberrechte an den Inhalten der Zeitschriften. Die Rechte liegen in der Regel bei den Herausgebern.

Die auf der Plattform e-periodica veröffentlichten Dokumente stehen für nicht-kommerzielle Zwecke in Lehre und Forschung sowie für die private Nutzung frei zur Verfügung. Einzelne Dateien oder Ausdrucke aus diesem Angebot können zusammen mit diesen Nutzungsbedingungen und den korrekten Herkunftsbezeichnungen weitergegeben werden.

Das Veröffentlichen von Bildern in Print- und Online-Publikationen ist nur mit vorheriger Genehmigung der Rechteinhaber erlaubt. Die systematische Speicherung von Teilen des elektronischen Angebots auf anderen Servern bedarf ebenfalls des schriftlichen Einverständnisses der Rechteinhaber.

Haftungsausschluss

Alle Angaben erfolgen ohne Gewähr für Vollständigkeit oder Richtigkeit. Es wird keine Haftung übernommen für Schäden durch die Verwendung von Informationen aus diesem Online-Angebot oder durch das Fehlen von Informationen. Dies gilt auch für Inhalte Dritter, die über dieses Angebot zugänglich sind.

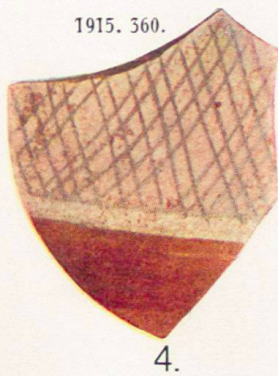
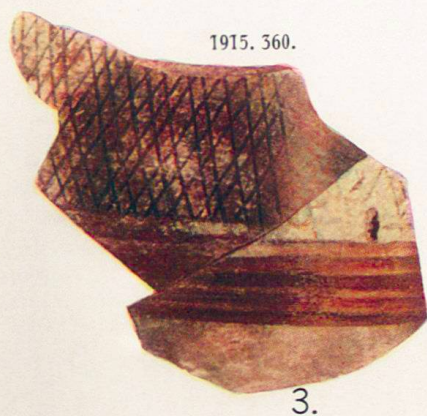
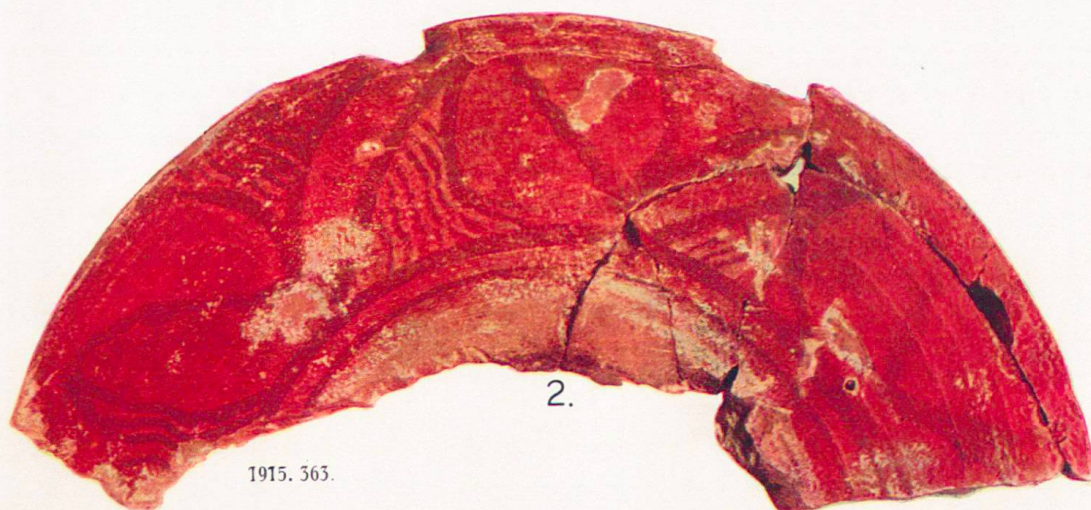


BEMALTE TÖPFERWARE.

1—6. Lilabraune Muster auf Weiß. 7. Schwarze und lilabraune Muster auf Weiß. 8. Rote Bänder auf Weiß. 9. Weißes Band auf Rotbraun. 10—11. Braunrote Streifen auf Weiß. (1—11. Kugelkrüge.)

12—17. Schwarze Muster auf Rot. (12—15. Schalen. 16—17. Krüge.)

(Schulter- und Wandstücke. (1/2 nat. Gr.)



BEMALTE TÖPFERWARE.

1—2. Schale (Typus III) mit schwarzen Mustern auf Rot; in Fig. 2 Bodenansicht. (Vgl. Abb. 3,4.)

3—5. Tonne mit roten Bändern und schwarzem Netzwerk auf Weiss.

Rand-, Wand- und Bodenstücke. ($\frac{1}{2}$ nat. Gr.)

1915. 362.



1.

1915. 362.



2.

1915. 362.



4.

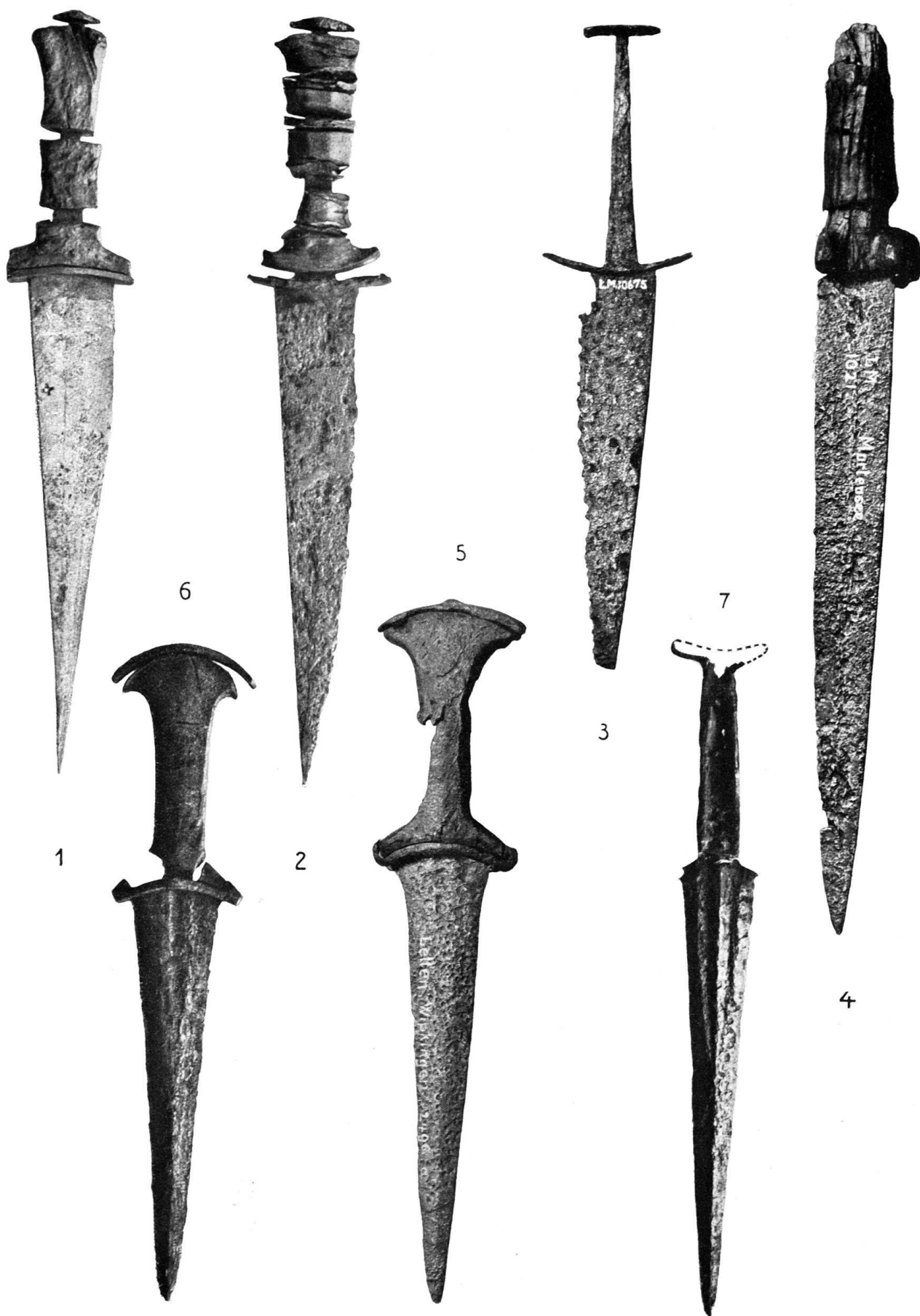
1915. 362.



3.

BEMALTE TÖPFERWARE.

1—4. Kugelkrug mit lilabraunem Schlingwerkemuster auf Weiss. (Vgl. Abb. 3,5 und 4,2.)
Wandstücke. (1/2 nat. Gr.)



- 1, 2. Messerdolche, Sammlung des Verfassers, Zürich, 12./13. Jahrhundert.
- 3, 4. Messerdolche im Schweiz. Landesmuseum, 12./13. Jahrhundert.
5. Ritterlicher Dolch im Schweiz. Landesmuseum, 13. Jahrhundert.
6. Ritterlicher Dolch, Sammlung des Verfassers, Zürich, 13./14. Jahrhundert.
7. Zweischnidiger Dolch, Sammlung des Verfassers, Zürich, 13. Jahrhundert.



Fries im Hause „Zum Grundstein“ in Winterthur (Detail) um 1300. Original zerstört.

(Nach einer genauen Pause im Besitz der antiquarischen Gesellschaft Zürich.)



2



1

1, 2. Miniaturen mit Darstellung des ritterlichen Dolches (Stadtbibliothek Schaffhausen, Ms. 8, Fol. 224 und 252), Mitte 14. Jahrhundert.

3. Relief im Großmünster zu Zürich mit zweischneidigem Dolch, 12. Jahrhundert.

