

Tafeln

Autor(en): **[s.n.]**

Objektyp: **Appendix**

Zeitschrift: **Anzeiger für schweizerische Altertumskunde : Neue Folge =
Indicateur d'antiquités suisses : Nouvelle série**

Band (Jahr): **33 (1931)**

Heft 1-2: **Festgabe zum siebzigsten Geburtstag von Prof. Dr. Hans
Lehmann, Direktor des Schweiz. Landesmuseums**

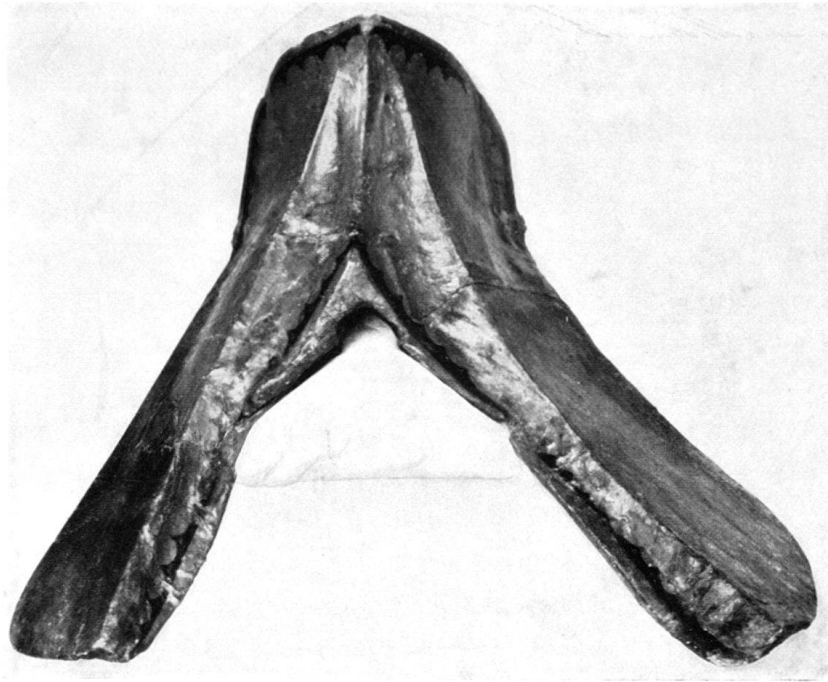
PDF erstellt am: **16.07.2024**

Nutzungsbedingungen

Die ETH-Bibliothek ist Anbieterin der digitalisierten Zeitschriften. Sie besitzt keine Urheberrechte an den Inhalten der Zeitschriften. Die Rechte liegen in der Regel bei den Herausgebern. Die auf der Plattform e-periodica veröffentlichten Dokumente stehen für nicht-kommerzielle Zwecke in Lehre und Forschung sowie für die private Nutzung frei zur Verfügung. Einzelne Dateien oder Ausdrucke aus diesem Angebot können zusammen mit diesen Nutzungsbedingungen und den korrekten Herkunftsbezeichnungen weitergegeben werden. Das Veröffentlichen von Bildern in Print- und Online-Publikationen ist nur mit vorheriger Genehmigung der Rechteinhaber erlaubt. Die systematische Speicherung von Teilen des elektronischen Angebots auf anderen Servern bedarf ebenfalls des schriftlichen Einverständnisses der Rechteinhaber.

Haftungsausschluss

Alle Angaben erfolgen ohne Gewähr für Vollständigkeit oder Richtigkeit. Es wird keine Haftung übernommen für Schäden durch die Verwendung von Informationen aus diesem Online-Angebot oder durch das Fehlen von Informationen. Dies gilt auch für Inhalte Dritter, die über dieses Angebot zugänglich sind.

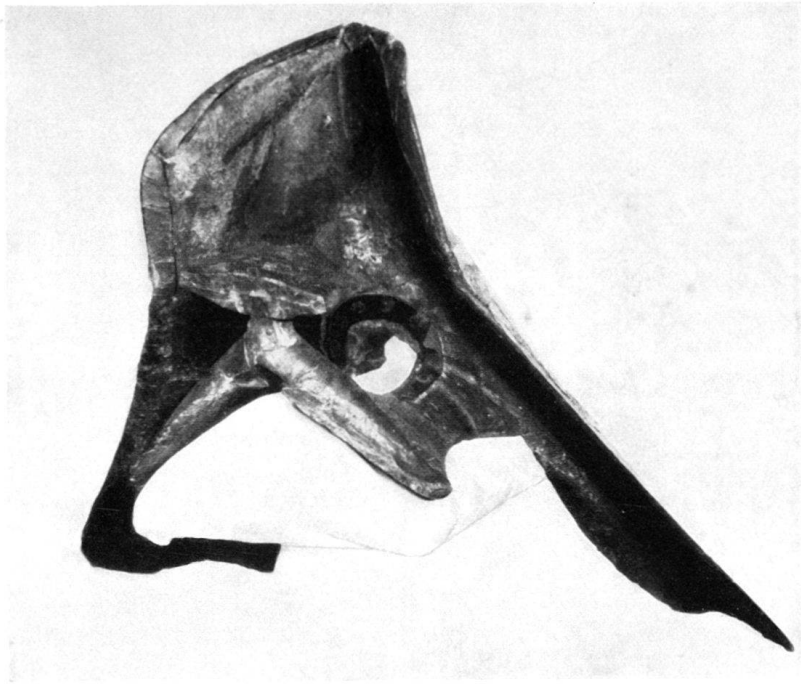


a.



b.

Abb. 8, a und b. Turniersattel aus dem Zeughaus zu Schaffhausen (I), 15. Jahrh.,
I. Viertel (restauriert Juli 1930).

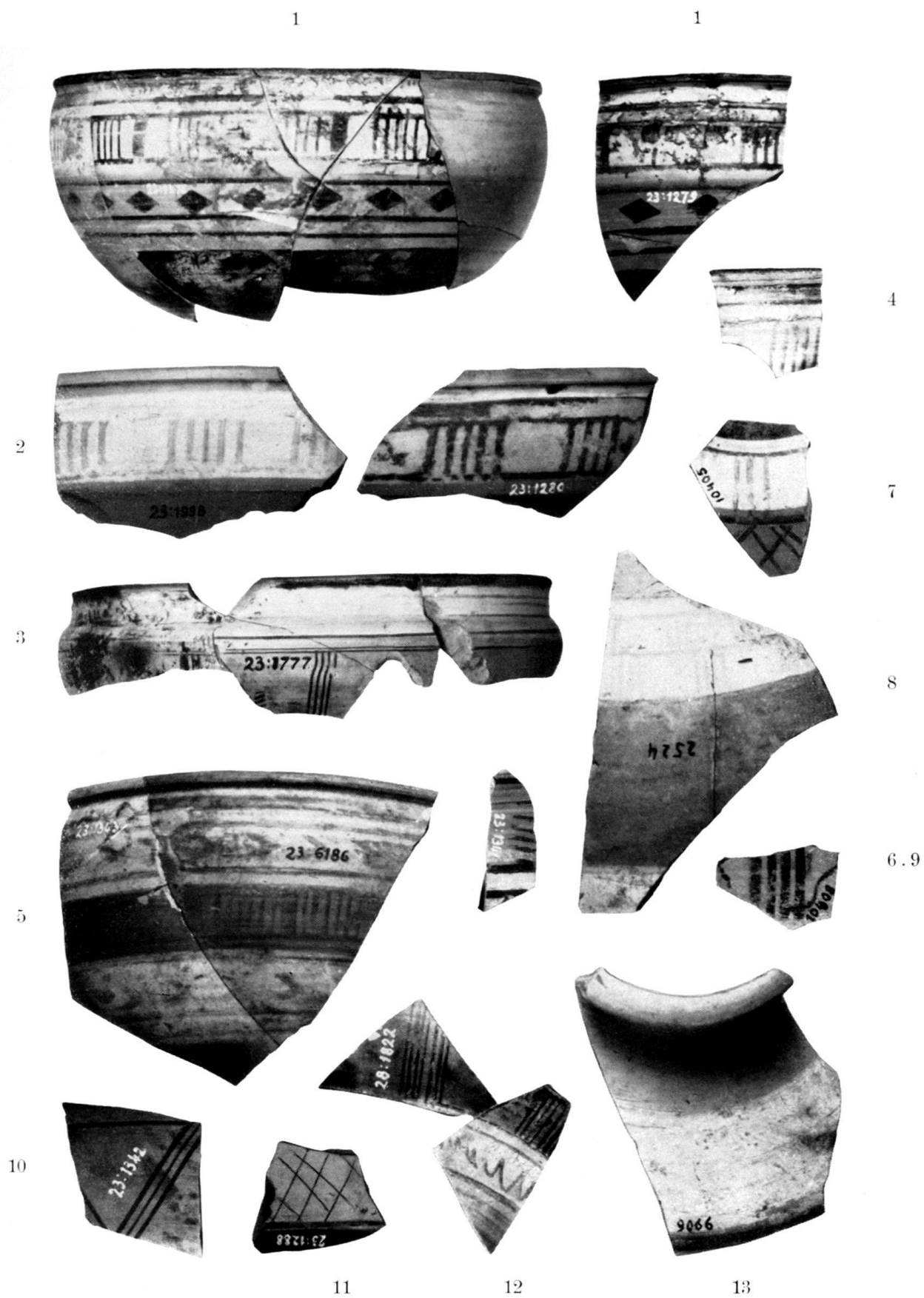


a.

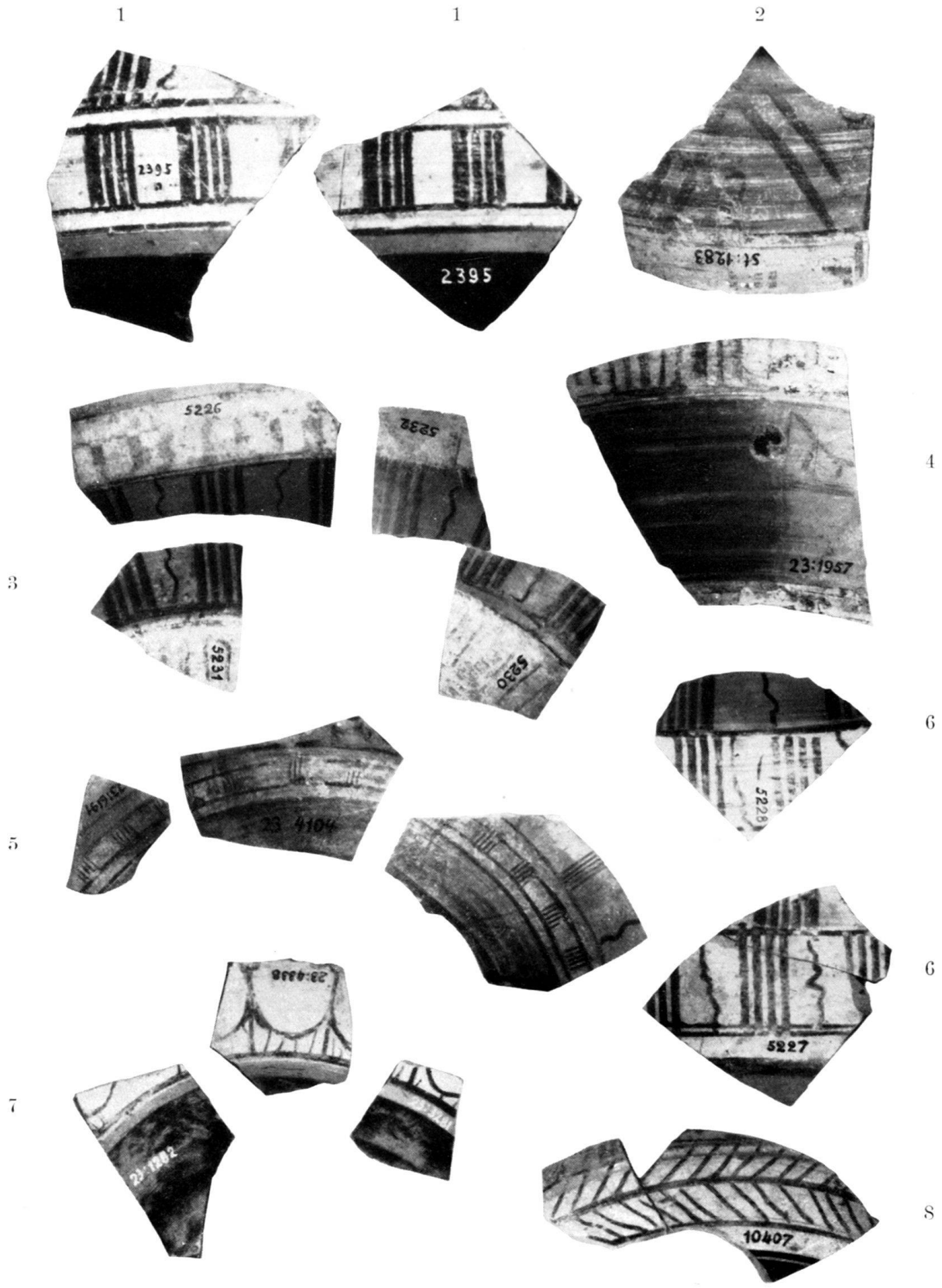


b.

Abb. 9, a und b. Turniersattel aus dem Zeughaus zu Schaffhausen (I), 15. Jahrh.,
I. Viertel (restauriert Juli 1930).



Bemalte gallische Keramik aus Windisch. $\frac{1}{2}$ nat. Größe.

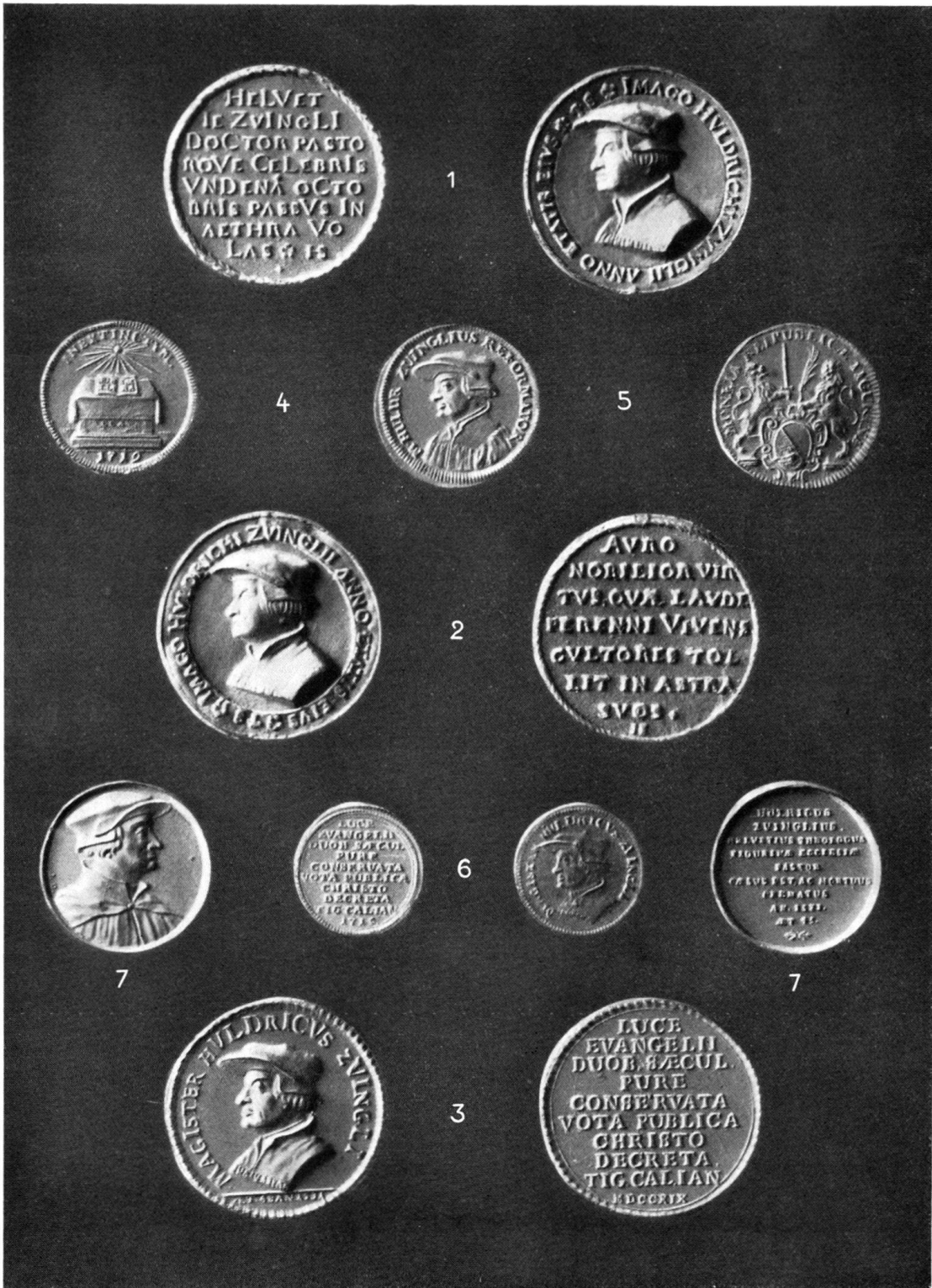


Bemalte gallische Keramik aus Windisch. $\frac{1}{2}$ nat. Größe.



Bemalte La Tène-Keramik.

- 1—2 Windisch, $\frac{1}{4}$. 3 Baden, $\frac{1}{2}$. 4 Fully (Wallis), $\frac{1}{4}$. 5 Conthey (Wallis), $\frac{1}{4}$.
6 Giubiasco (Tessin) Grab 466, $\frac{1}{2}$.



Medaillen auf den Zürcher Reformator Ulrich Zwingli
 von H. J. Stampfer, J. Dassier und H. J. Gebner von 1531 und 1719.



Medaillen auf den Zürcher Reformator Ulrich Zwingli
 von J. Aberli und H. Frei von 1819 und 1919.



Abb. 4. Spätgotische grüne Reliefkacheln aus Schloß Hallwil. 1:4.
Vermutlich Arbeiten des Michel Früg in Bremgarten.



c.



b.



a.

Abb. 51. Arbeiten von Hans Jacob Frey, Lenzburg.

- a. Vollsignierter, buntbemalter Ofen von 1779. b. Desgleichen von 1792, Basel Privatbesitz.
 c. Große Füllung mit Sepiamalerei von einem 1784 datierten Ofen im Rathaus in Lenzburg.
 Basel Privatbesitz.



Abb. 62. Blaubemalter Ofen von Michael Leontius K uchler, Hafner in Muri, 1770.
Stans Rathaus.