

Tafeln 1-24

Autor(en): [s.n.]

Objektyp: **Appendix**

Zeitschrift: **Zeitschrift für schweizerische Archäologie und Kunstgeschichte =
Revue suisse d'art et d'archéologie = Rivista svizzera d'arte e
d'archeologia = Journal of Swiss archeology and art history**

Band (Jahr): **2 (1940)**

Heft 1

PDF erstellt am: **27.09.2024**

Nutzungsbedingungen

Die ETH-Bibliothek ist Anbieterin der digitalisierten Zeitschriften. Sie besitzt keine Urheberrechte an den Inhalten der Zeitschriften. Die Rechte liegen in der Regel bei den Herausgebern.

Die auf der Plattform e-periodica veröffentlichten Dokumente stehen für nicht-kommerzielle Zwecke in Lehre und Forschung sowie für die private Nutzung frei zur Verfügung. Einzelne Dateien oder Ausdrucke aus diesem Angebot können zusammen mit diesen Nutzungsbedingungen und den korrekten Herkunftsbezeichnungen weitergegeben werden.

Das Veröffentlichen von Bildern in Print- und Online-Publikationen ist nur mit vorheriger Genehmigung der Rechteinhaber erlaubt. Die systematische Speicherung von Teilen des elektronischen Angebots auf anderen Servern bedarf ebenfalls des schriftlichen Einverständnisses der Rechteinhaber.

Haftungsausschluss

Alle Angaben erfolgen ohne Gewähr für Vollständigkeit oder Richtigkeit. Es wird keine Haftung übernommen für Schäden durch die Verwendung von Informationen aus diesem Online-Angebot oder durch das Fehlen von Informationen. Dies gilt auch für Inhalte Dritter, die über dieses Angebot zugänglich sind.



Abb. 1



Abb. 3



Abb. 2

KLEINFUNDE AUS VINDONISSA

Abb. 1. Satyrkopf aus Bronze — Abb. 2. Bronzebeschläg in Form eines Amazonenschildes mit Amorköpfchen — Abb. 3. Silberner, ehemals vergoldeter Merkur (stark vergrößert)



Abb. 5

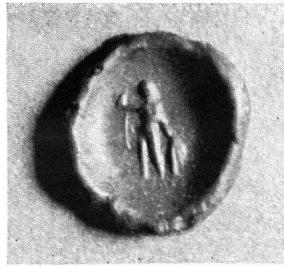


Abb. 4



Abb. 6

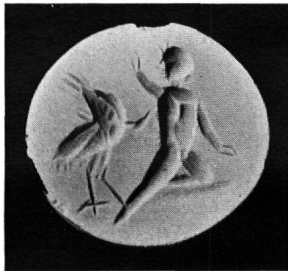


Abb. 7



Abb. 10

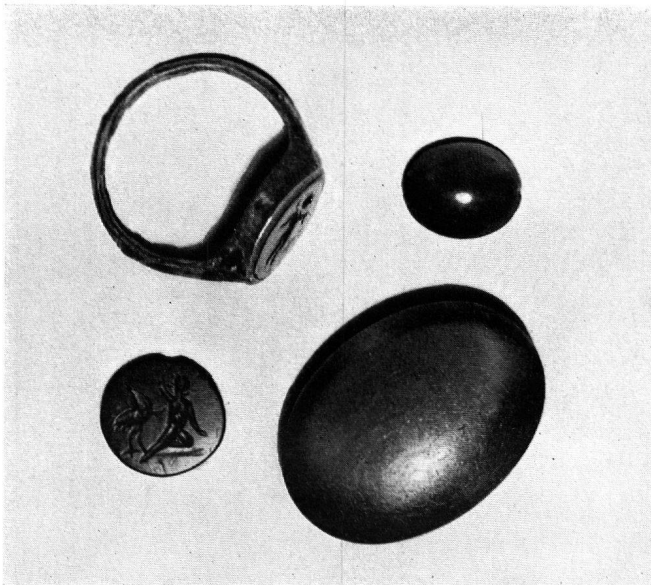


Abb. 11

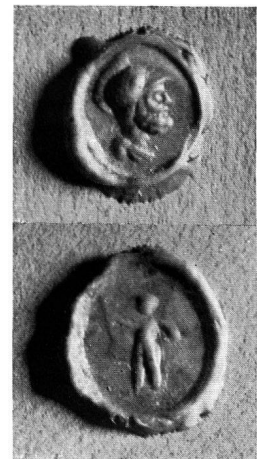


Abb. 8/9

KLEINFUNDE AUS VINDONISSA

Abb. 4. Gemme mit Mars — Abb. 5. Gemme mit Merkur — Abb. 6. Gemme mit Opferszene —
Abb. 7. Gemme, Amor mit Kranich — Abb. 8/9. Gemmen, Marsbüste und musizierender Amor —
Abb. 10. Gemme mit spielenden Amoretten — Abb. 11. Gemme, Gemmenring und geschliffene Steine



Abb. 12



Abb. 13

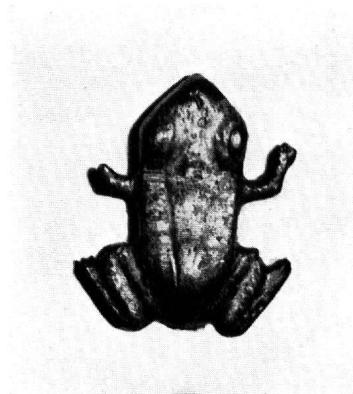


Abb. 14



Abb. 15

KLEINFUNDE
AUS VINDONISSA

Abb. 12. Zierstücke aus Bronze: Phalera (Meduse?); Attache mit orientalischer Gottheit; Fibel (Matrone?).

Abb. 13. Bronzener Widderkopfgriff einer Kasserolle.

Abb. 14. Versilberte Fibel in Form eines Laubfrosches.

Abb. 15. Bronzener Kassrollengriff mit Hundekopf.

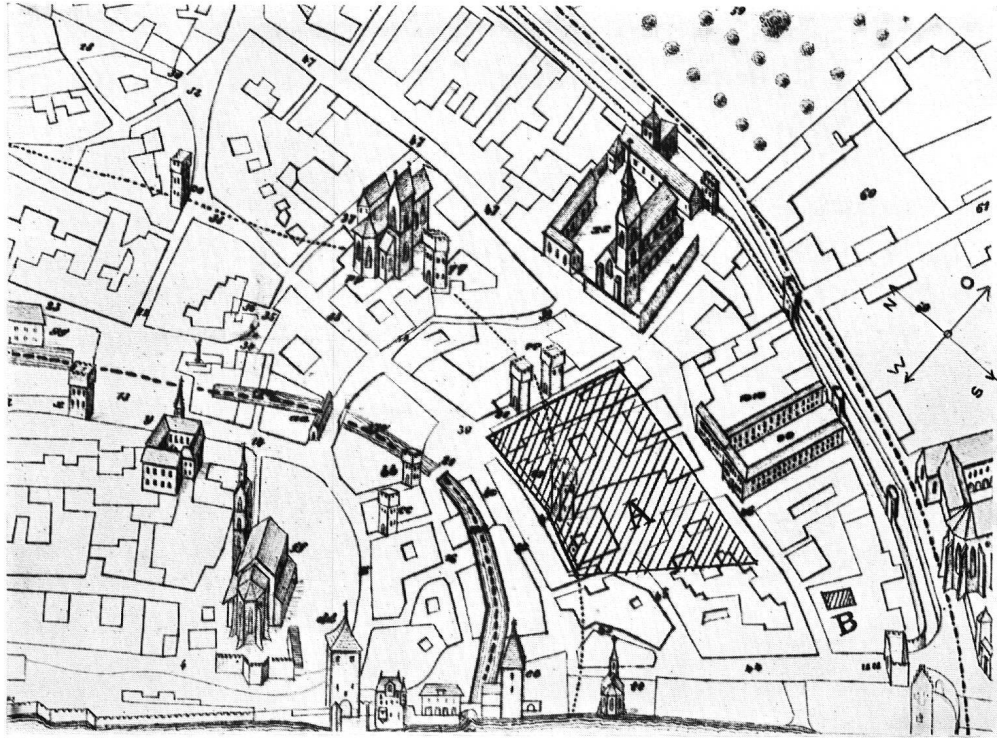


Abb. 1. AUSSCHNITT DES STADTPLANES VON MATH. MERIAN, 1615
(Nach Dr. A. Fechter, Basel im 14. Jahrhundert). Die schraffierten Ausgrabungszonen und die
Windrose sind vom Verfasser eingezeichnet. A = Petersbergareal, B = Blumenrainareal

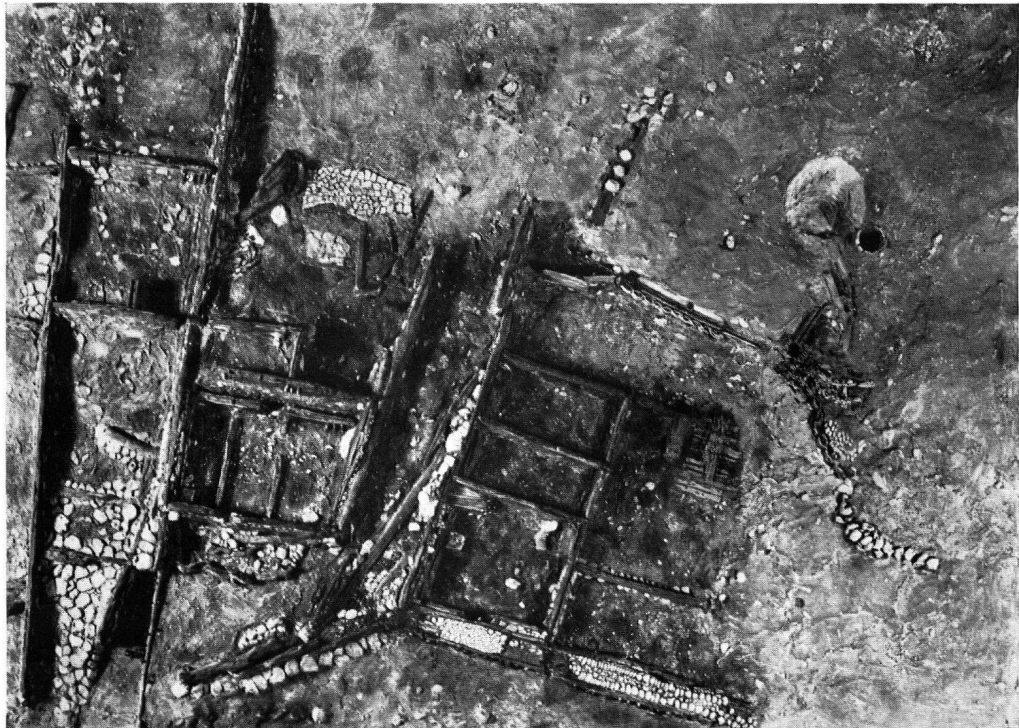


Abb. 2. MODELL DER FRÜHMITTELALTERLICHEN SIEDLUNG
AM PETERSBERG IN BASEL
Erstellt von A. Peter 1938. — Basel, Hist. Museum



Abb. 1

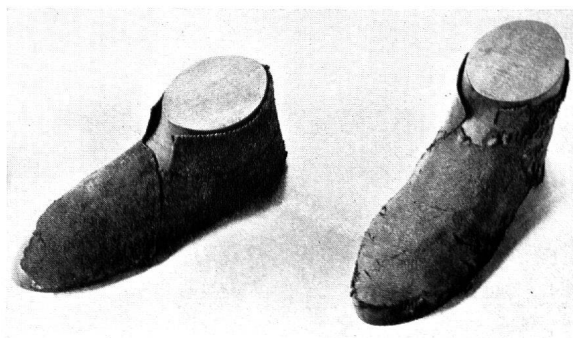


Abb. 2

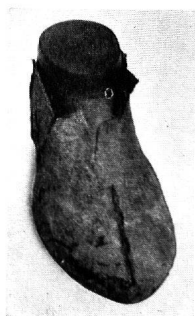


Abb. 3

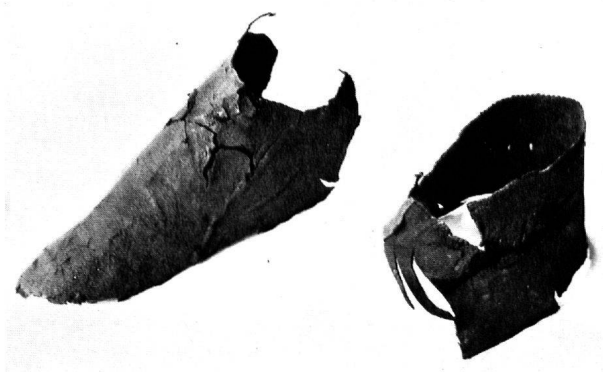


Abb. 4



Abb. 5

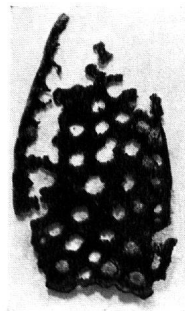


Abb. 6

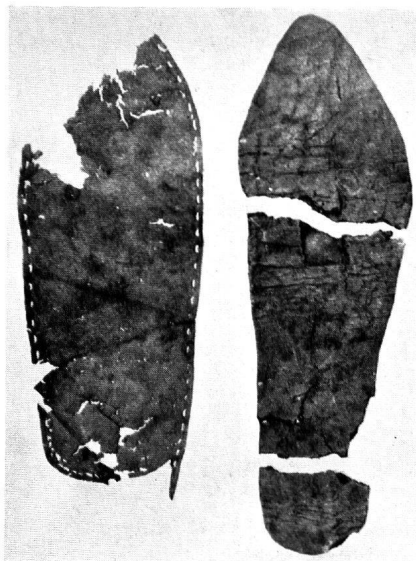


Abb. 7

FUNDE AUS DER HANDWERKERSIEDLUNG AM PETERSBERG IN BASEL

Abb. 1. Schuh, einteilig, mit Schlitzbindung, Länge 22 cm (links); Kinderschuh, einteilig, ohne Bindung, Länge 15 cm (rechts) — Abb. 2. Frauenschuh, einteilig, schwarz, Länge 20 cm (links) und Schuh, einteilig, Länge 22 cm (rechts) — Abb. 3. Schuh, einteilig, vorn geschlitzt, Höhe 22 cm — Abb. 4. Schuh, zweiteilig, ohne Fersenstück, Länge 21 cm, und Fersenstück, einteilig — Abb. 5. Filzsohle, römisch (?), Länge 18 cm — Abb. 6. Sohle mit Eisennägeln, spätrömisch, Länge 19,5 cm — Abb. 7. Innersohle (links). Römische Schuhsohle, (rechts) Länge 28,3 cm, Dicke 2,3—2,8 mm

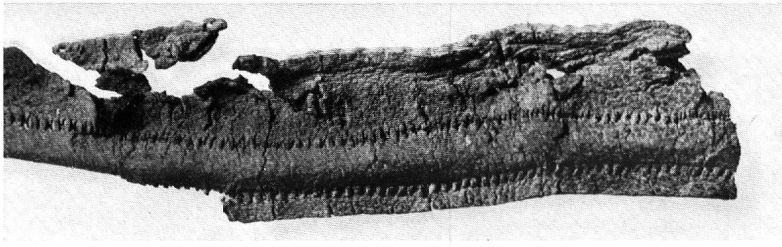


Abb. 1

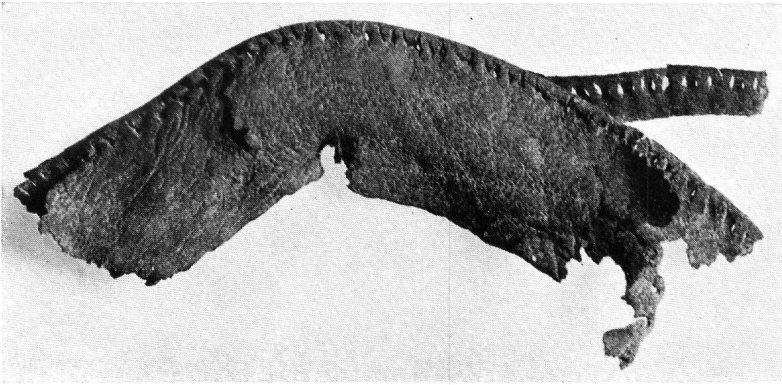


Abb. 2

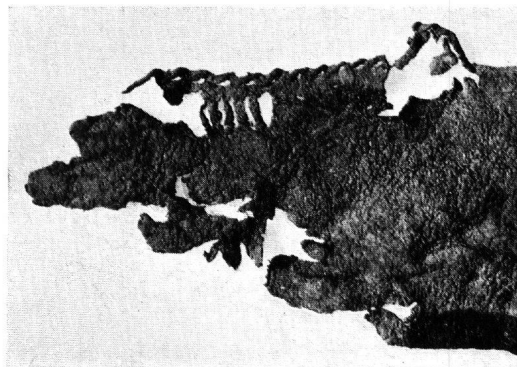


Abb. 3

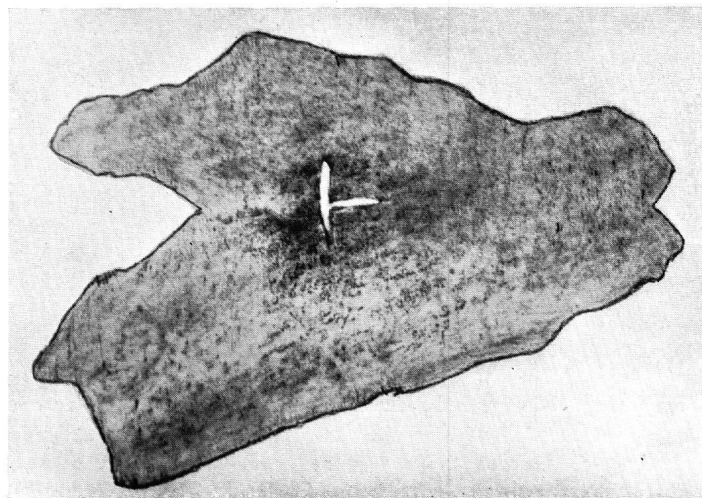


Abb. 4

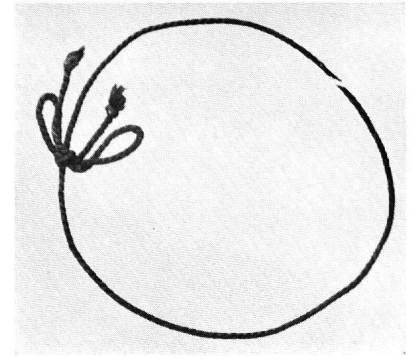


Abb. 5

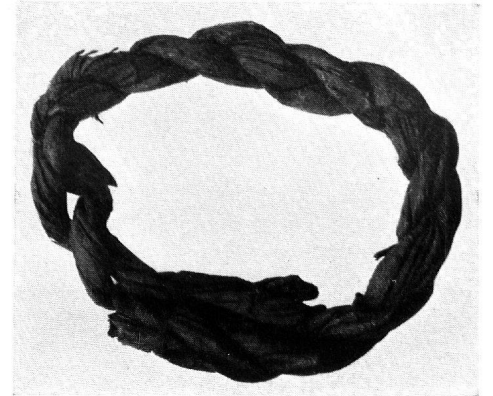


Abb. 6

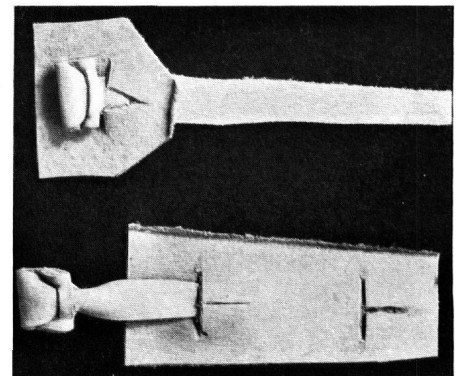


Abb. 7.

FUNDE AUS DER SIEDELUNG AM
PETERSBERG BASEL

Abb. 1. Saumstück, gefalzt, aufgeklappt (1 : 1) —
Abb. 2. Schaftstück mit einfachem Saum (1 : 1) —
Abb. 3. Schuhstück mit Nahtlöchern und Bin-
dungsschlitz (1 : 1) — Abb. 4. Knopfloch in
einem Schaftstück (1 : 2) — Abb. 5. Baumwoll-
schnur (1 : 2) — Abb. 6. Baststrang (1 : 2) —
Abb. 7. Knopfloch und Knopf, Ledermodell
des Verfassers (1 : 2)



Abb. 1



Abb. 2



Abb. 3

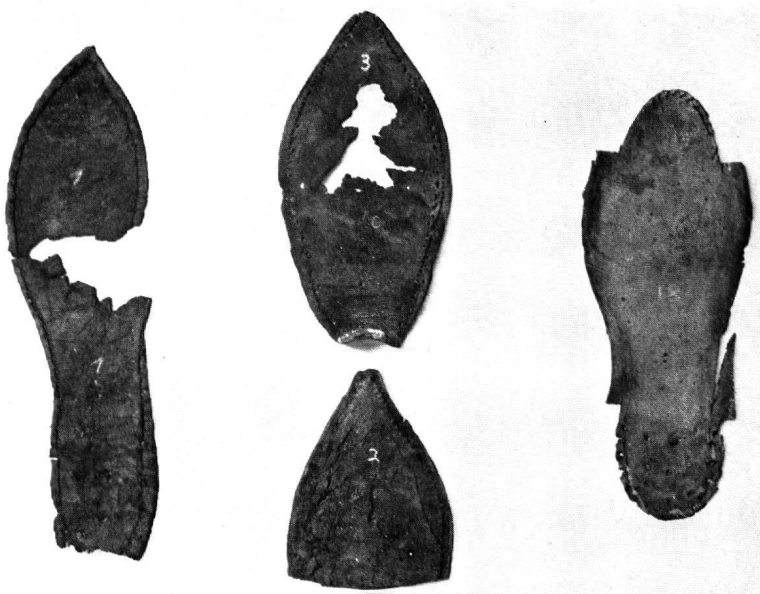


Abb. 4



Abb. 5

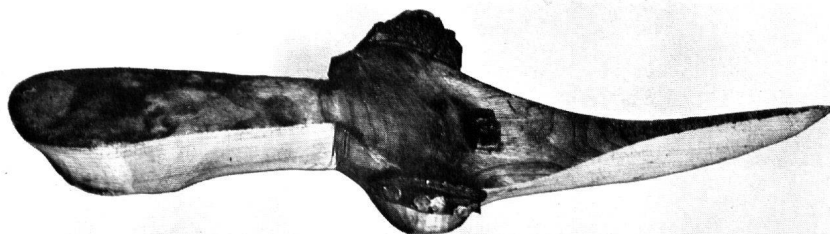


Abb. 6

SCHUHFUNDE AUS BASEL

Abb. 1. Römischer Schuh mit Sohle und Brandsohle (1 : 3) – Abb. 2. Sohle von 1, mit Nagellöchern – Abb. 3. Brandsohle von 1 (Länge 29 cm) – Abb. 4. Schuhsohlen, gefunden beim Blumenrain, 15./16. Jahrh. (1 : 4) – Abb. 5. Römischer Kinderschuh, links die Innenseite, rechts die Brandsohle, von der Unterseite gesehen (1 : 2) – Abb. 6. Schnabelschuh-Trippe, aus dem Kloster Klingental in Basel, 15. Jahrh. (1 : 4)



Abb. 1

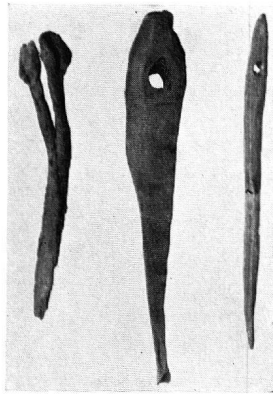


Abb. 2

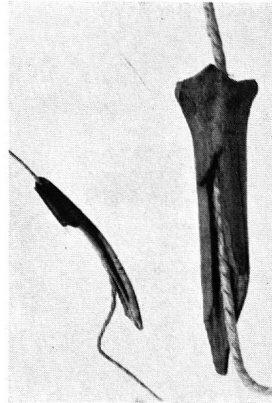


Abb. 3

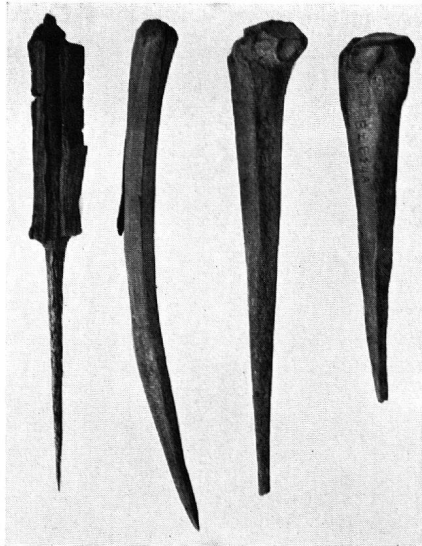


Abb. 4

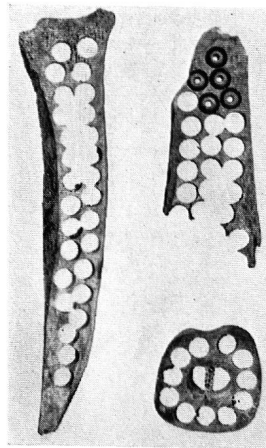


Abb. 5



Abb. 6

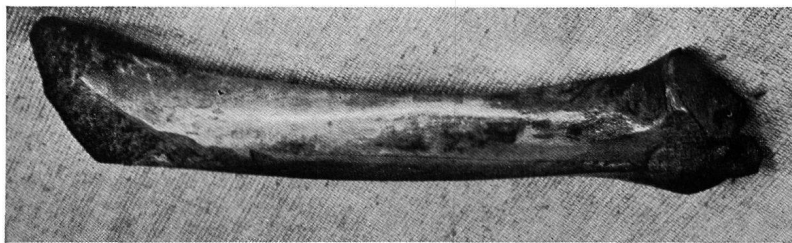
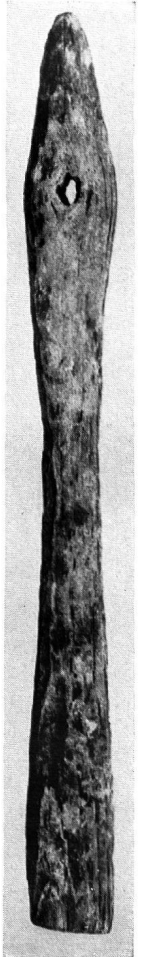


Abb. 7

HOLZ- UND KNOCHENFUNDE
AUS DER SIEDELUNG AM PETERS-
BERG BASEL

Abb. 1. Fellabläser (1 : 2) — Abb. 2. Holz-
nadeln (1 : 2) — Abb. 3. Knochennadeln
(1 : 2) — Abb. 4. Eisenahle, Holzahle,
2 Knochenahlen (1 : 2) — Abb. 5. Ver-
arbeitete Knochen für Rosenkranzperlen,
14. Jh. (1 : 2) — Abb. 6. Holz-nadeln, Netz-
wirker (?), diejenige links unfertig (1 : 2)
Abb. 7. Knochen-Schlittschuh (1 : 3)

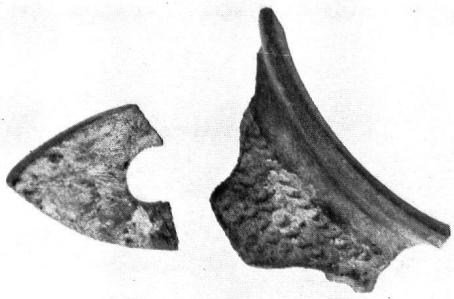


Abb. 1

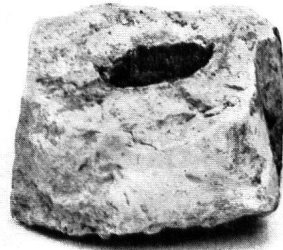


Abb. 3



Abb. 2



Abb. 4



Abb. 5

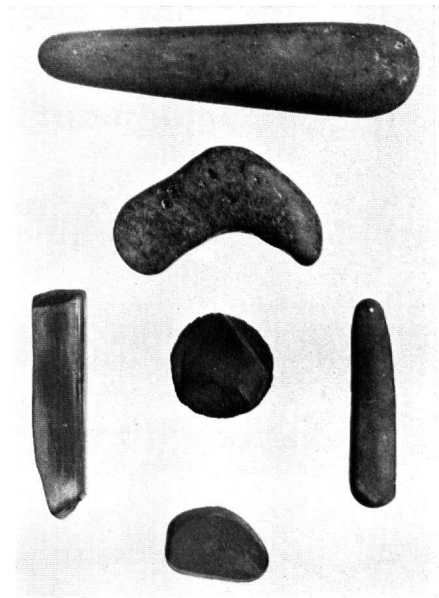


Abb. 6

FUNDE AUS DER SIEDELUNG AM PETERSBERG, BASEL

Abb. 1. Fragment eines Steinbeiles und gallische Topfscherbe (1:2) — Abb. 2. Steinerne Schuhleisten, spätrömisch (1:2).
 Abb. 3. Pfahlresten im Letten (1:2) — Abb. 4. Substanzkuchen (1:2) — Abb. 5. Spätrömische Schleifsteine, der grössere
 40 cm lang — Abb. 6. Wetzsteine (1:2)

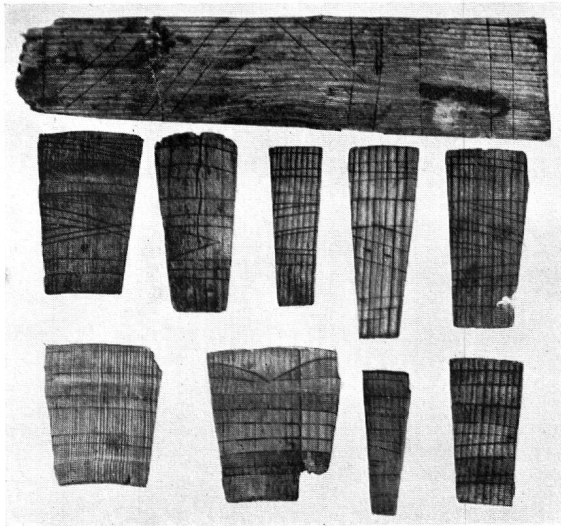


Abb. 1

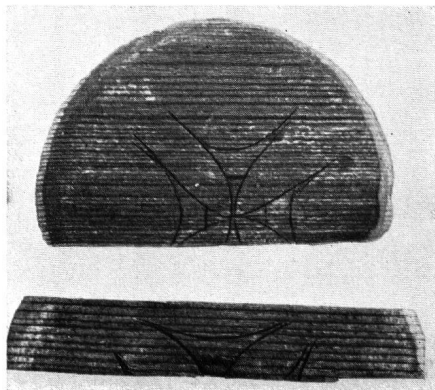


Abb. 2

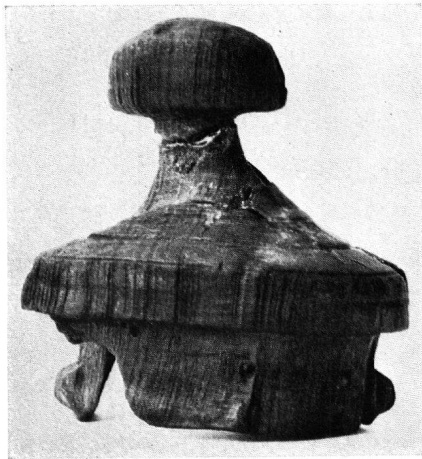


Abb. 4



Abb. 3

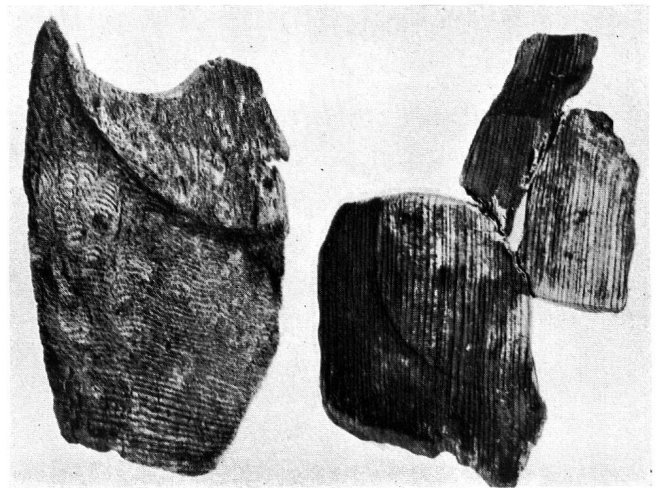


Abb. 5

HOLZFUNDE AUS DER SIEDELUNG AM PETERSBERG IN BASEL

Abb. 1. Büttendauben (ca. 1 : 2) – Abb. 2. Gefäßböden mit Kreuzzeichnung (1 : 2) – Abb. 3. Holzspaten, rechts oben aus dem Torfmoor von Trana (Turin). Nach Marro. Links und unten vom Petersberg (1 : 3) – Abb. 4. Holzdeckel eines Gefäßes (1 : 5) – Abb. 5. Holzsteller, Fragmente (1 : 2) – Abb. 6. Holzschale, Fragment und loser Holzfuß (1 : 2)

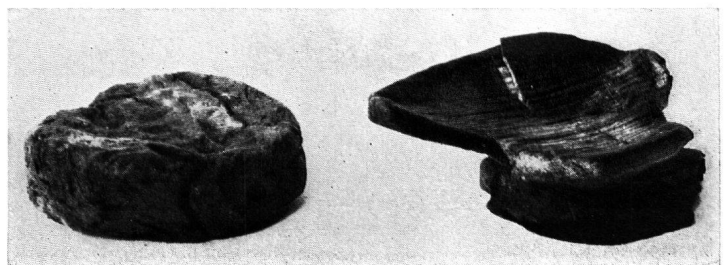


Abb. 6

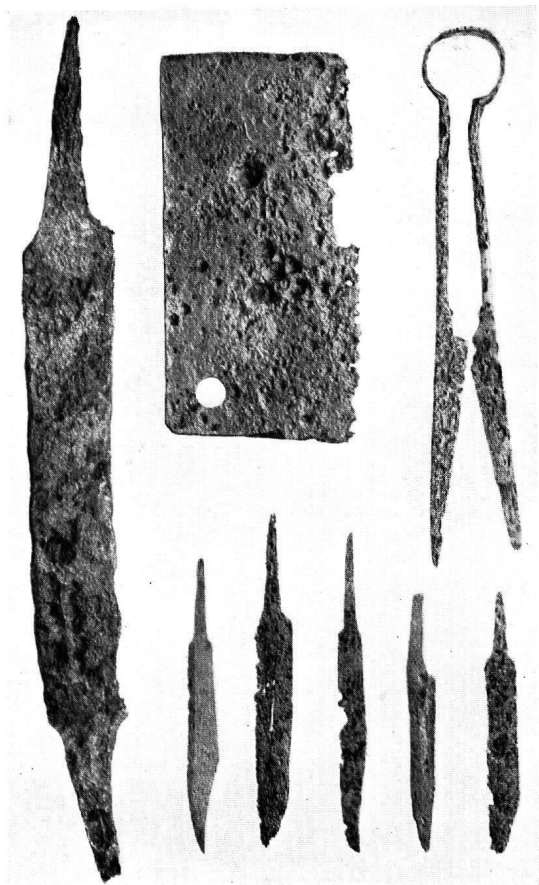


Abb. 1

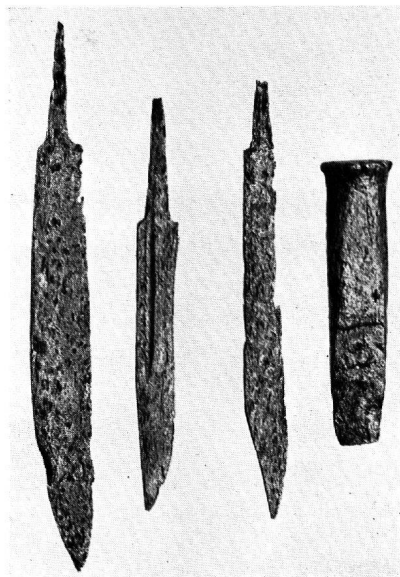


Abb. 2

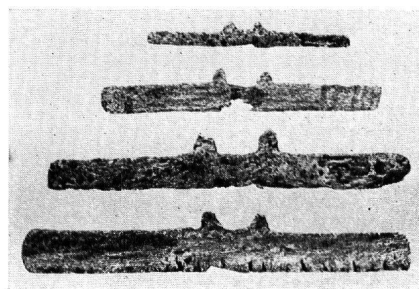


Abb. 3

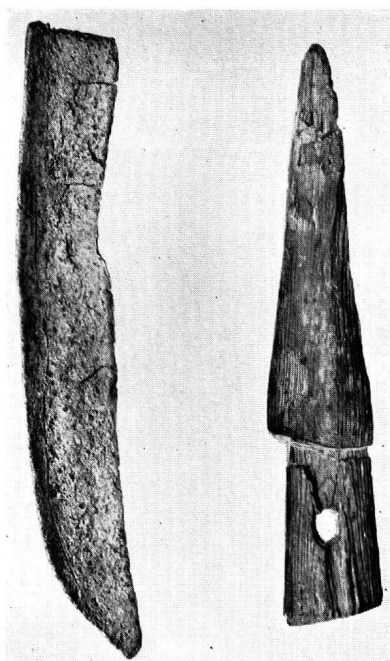


Abb. 4

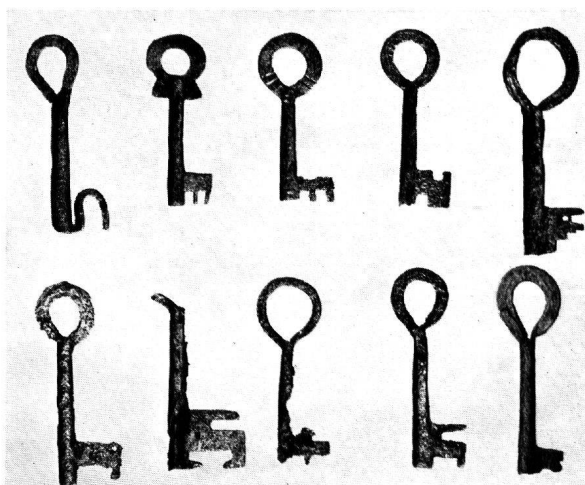


Abb. 5

EISENFUNDE AUS DER SIEDELUNG AM PETERSBERG, BASEL

Abb. 1. Gerbermesser, Schaber, Schere, 5 kleine Messer (1 : 3) — Abb. 2. 3 Eisenmesser (alamannisch), und spätrömische Lederpunze (1 : 3) — Abb. 3. Römische Schlossriegel (1 : 3) — Abb. 4. Spät-La Tène-Sense und hölzerner Wetzsteinköcher (Teilstück) (1 : 3) — Abb. 5. Spätrömische und frühmittelalterliche Schlüssel (1 : 3)



Abb. 1



Abb. 2

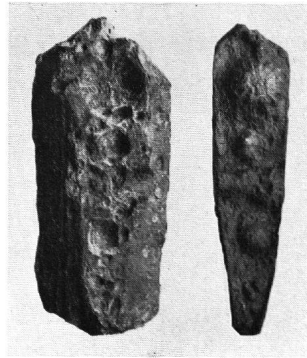


Abb. 3



Abb. 6

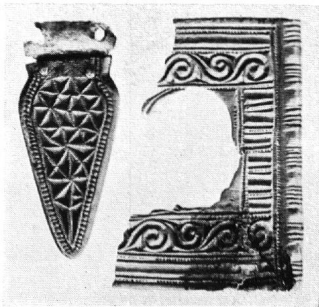


Abb. 4



Abb. 5

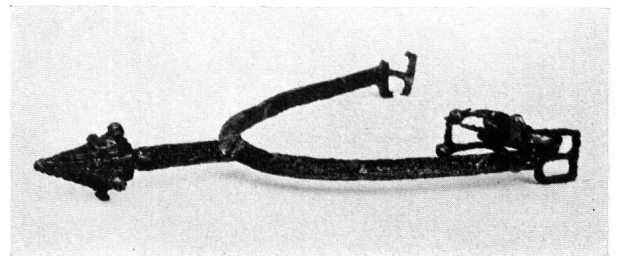


Abb. 7



Abb. 8

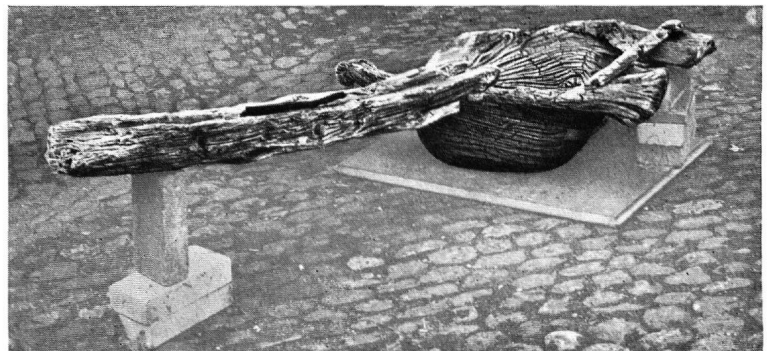


Abb. 9

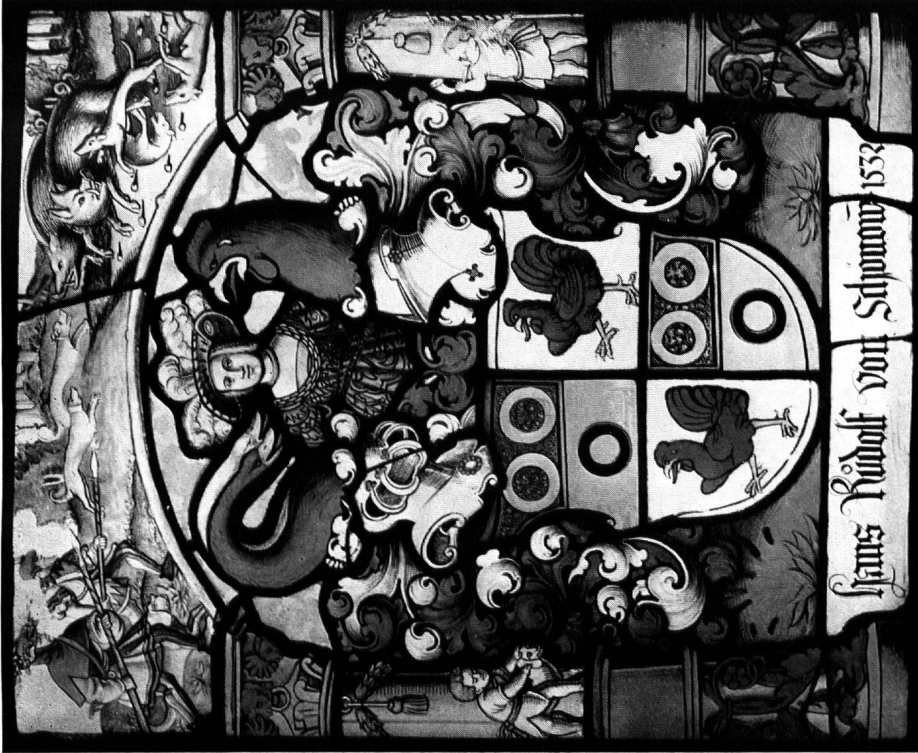
FUNDE AUS DER HANDWERKERSIEDLUNG
AM PETERSBERG IN BASEL

Abb. 1. Ohrhring aus vergoldetem Messingdraht und silberne Rundfibel, spätrömisch (1:2) — Abb. 2. Riemenzunge und Gürtelschnalle (Fragm.) Bronze spätrömisch (1:2) — Abb. 3. Bronzene Armbrustfibel (1:2) (Fragm.) — Abb. 4. Bleierne Gussform einer Riemenzunge und deren Abguss, gallisch (1:2) — Abb. 5. Probersteine für Goldschmiede, (1:2). Abb. 6. Schmelztiegel aus rotem Sandstein (1:2) — Abb. 7. Eiserner Stachelsporn mit Messingköpfchen, 12. Jahrh. (1:2). Abb. 8—9. Eichener Einbaumtrog mit tannem Zufuhrkanal Durchmesser des Troges 45 cm, Länge des Kanals 125 cm



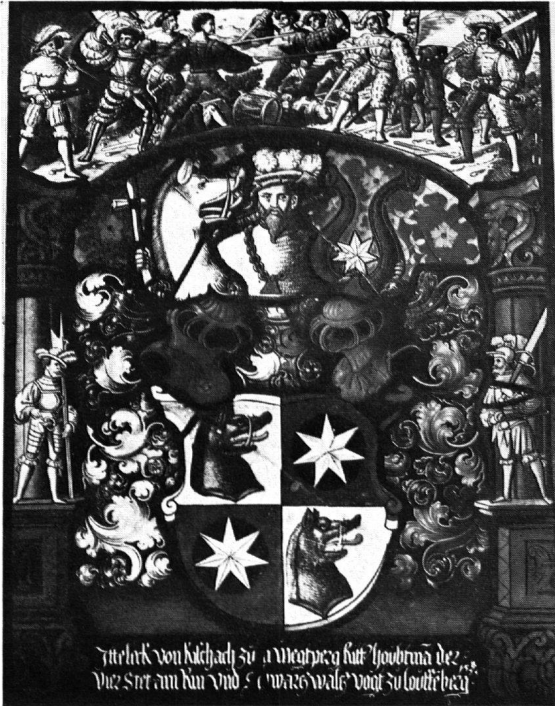
Phot. Schweiz. Landesmuseum

Abb. 1. RUDOLF GRAF ZU SULZ, 1532 (1 : 4)



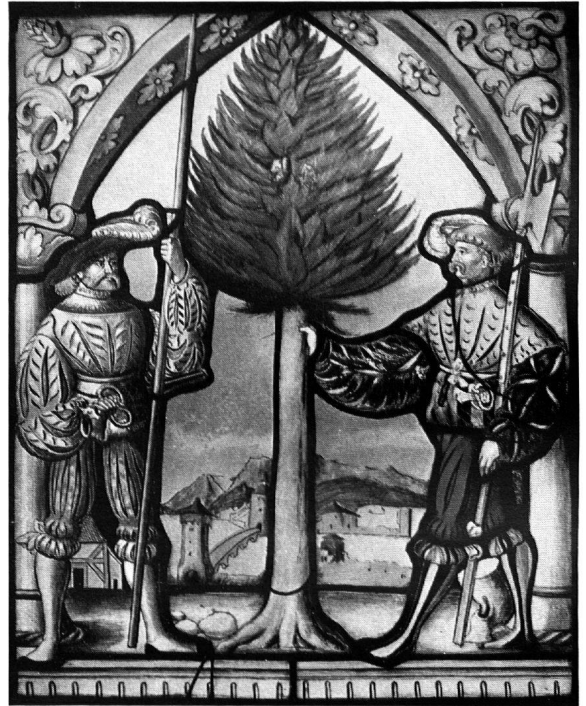
Phot. Schweiz. Landesmuseum

Abb. 2. HANS RUDOLF VON SCHÖNAU, 1532 (1 : 4)



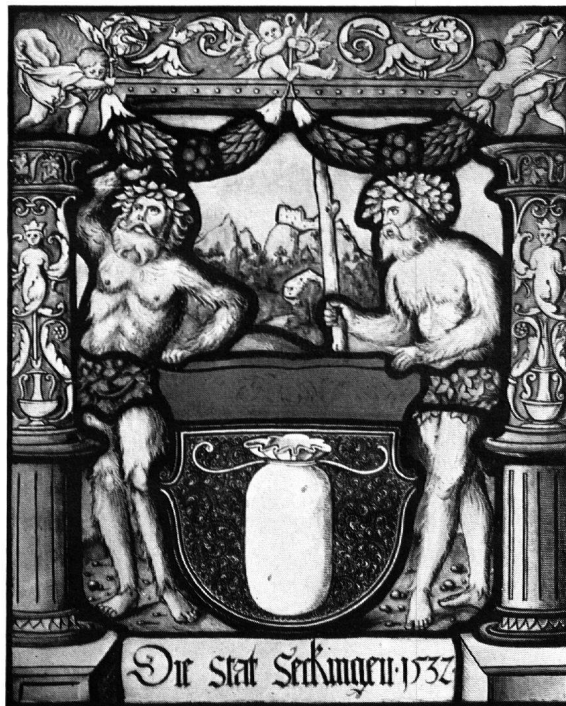
Phot. Schweiz. Landesmuseum

Abb. 3. ITTELECK VON RISCHACH, 1533 (1 : 5)



Phot. Schweiz. Landesmuseum

Abb. 4. GRAFSCHAFT HAUENSTEIN (1 : 5)



Phot. Schweiz. Landesmuseum

Abb. 5. STADT SÄCKINGEN, 1532 (1 : 5)



Phot. Schweiz. Landesmuseum

Abb. 6. STADT LAUFENBURG, 1532 (1 : 5)



Phot. Schweiz. Landesmuseum
Abb. 7. HANS WERNHER TRUCHSESS VON RHEINFELDEN
1533 (1 : 4)



Phot. Schweiz. Landesmuseum
Abb. 8. STADT WALDSHUT, 1533 (1 : 4)



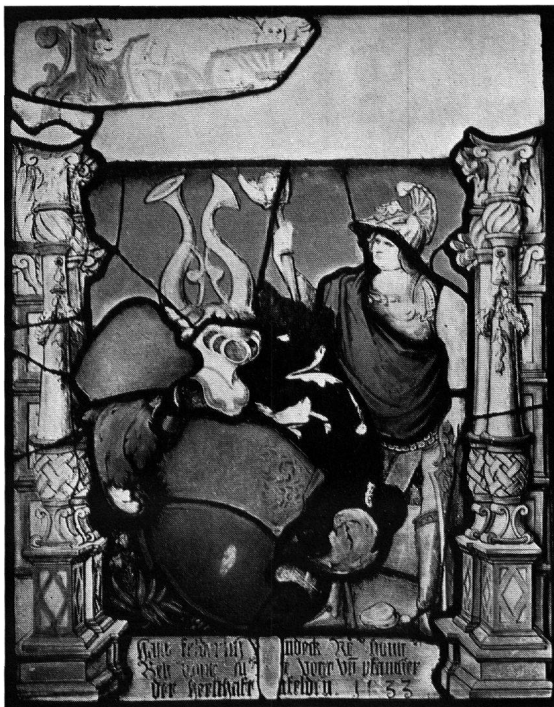
Phot. Schweiz. Landesmuseum

Abb. 9. STADT RHEINFELDEN, 1533 (1 : 5)



Phot. Schweiz. Landesmuseum

Abb. 10. CASPAR VON SCHÖNAU, 1533 (1 : 5)



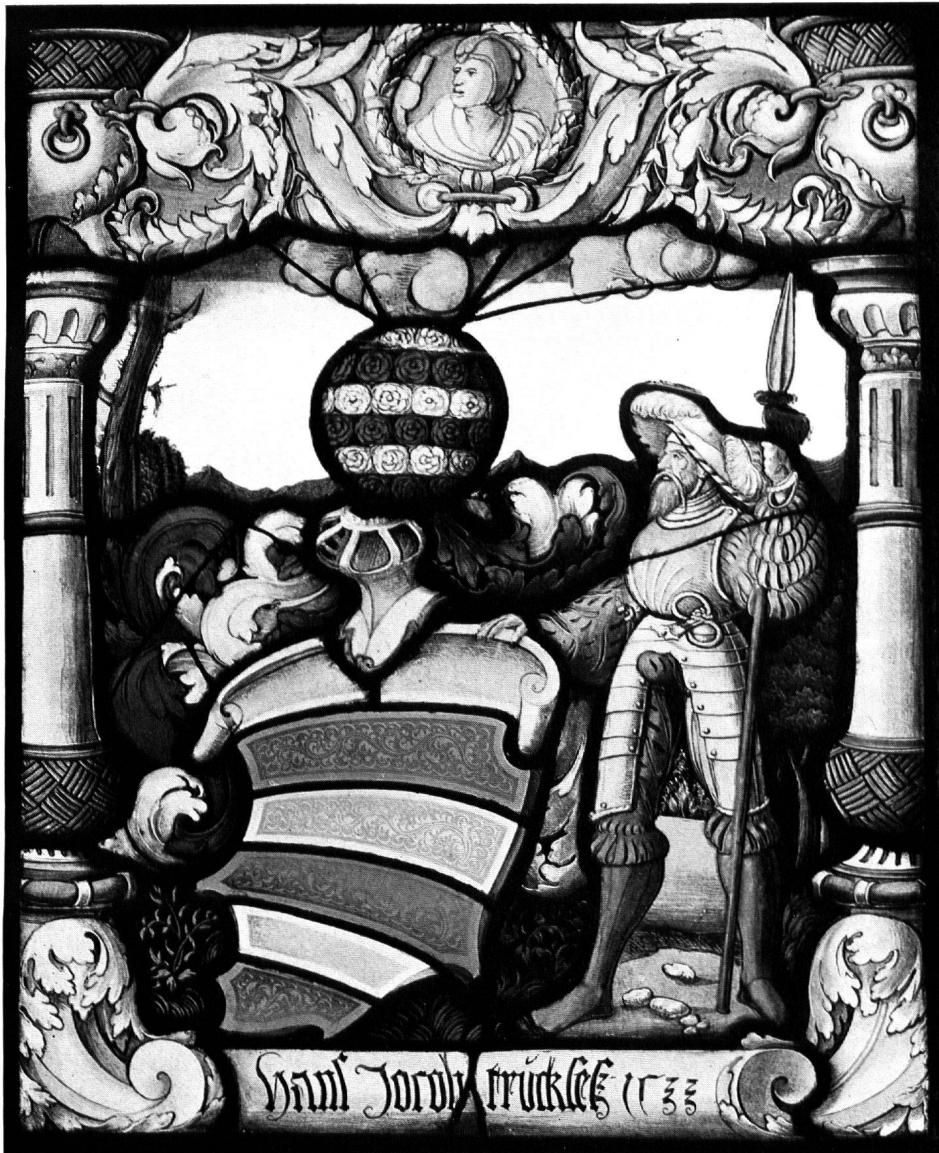
Phot. Schweiz. Landesmuseum

Abb. 11. FRIEDRICH VON LANDECK, 1533 (1 : 5)



Phot. Schweiz. Landesmuseum

Abb. 12. ADELBERG VON BÄRENFELS, 1533 (1 : 5)



Phot. Schweiz. Landesmuseum

Abb. 13. HANS JAKOB TRUCHSESS, 1533 (1 : 3)

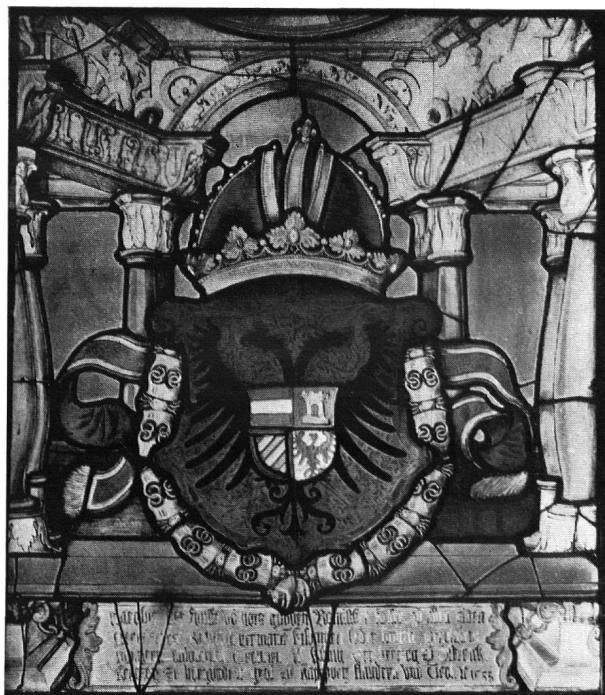


Abb. 14. KAISER KARL V., 1533 (1 : 7)



Abb. 15. KÖNIG FERDINAND, 1533 (1 : 7)



Abb. 16. PHILIPP VON GUNDELSHEIM
Bischof von Basel, 1527—30 (1 : 5).



Phot. Steinmann, St. Gallen

Abb. 1. ERHART KÜNG
TÖRICHTE JUNGFRAU
Bern. Münster, Westportal



Phot. Steinmann, St. Gallen

Abb. 2. ERHART KÜNG, KLUGE JUNGFRAU
Bern. Münster, Westportal



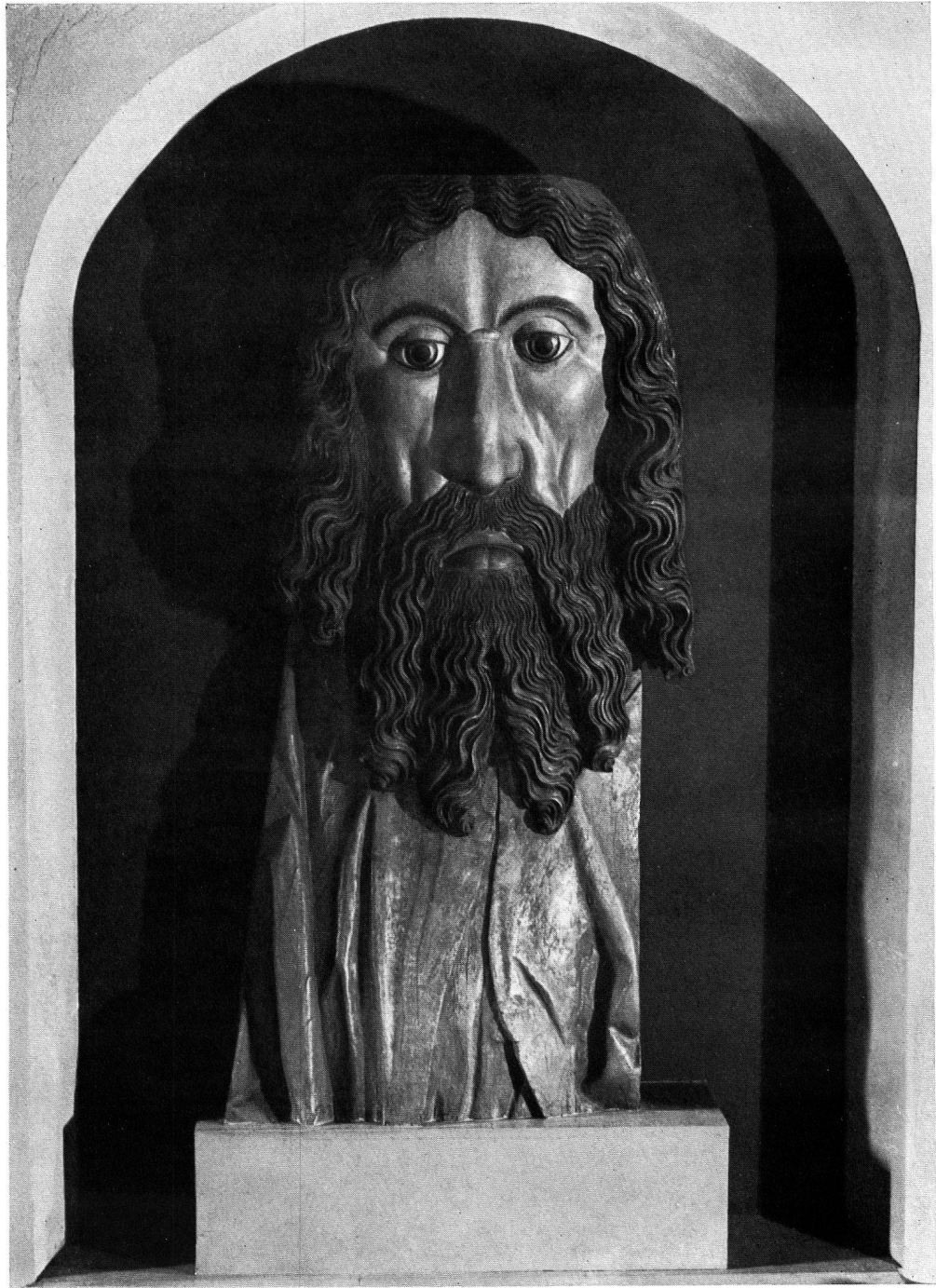
Phot. Steinmann, St. Gallen

Abb. 3. ERHART KÜNG, SELIGE. BERN. MÜNSTER, WESTPORTAL



Phot. Steinmann, St. Gallen

Abb. 4. ERHART KÜNG, WERKSTATT, ENGEL DER SCHULTHEISSENPFORTE
BERN, MÜNSTER



Phot. Hist. Museum, Bern

Abb. 5. ALBRECHT VON NÜRNBERG, KOPF DES CHRISTOFFEL
BERN, HIST. MUSEUM



Abb. 6. GEFECHT AN DER SCHOSSHALDE
Aus Tschachtlans Berner Chronik, 1470 — Zürich, Zentralbibliothek

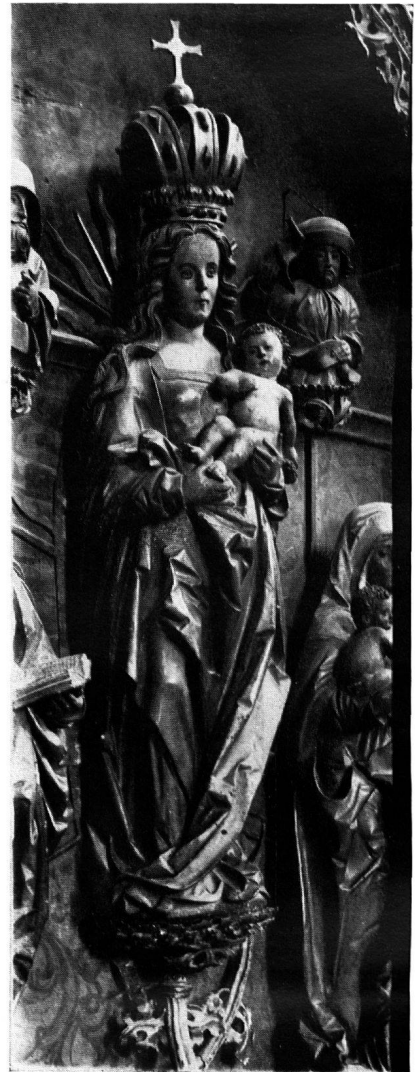


Abb. 6a. Phot. Hist. Museum, Bern
ALBRECHT VON NÜRNBERG
CHRISTOFFEL AM BERNER OBERTOR
Stich von Chr. Meichelt nach Zeichnung Lorys d. Ä., 1818.



Phot. Steinmann, St. Gallen

Abb. 7. ALBRECHT VON NÜRNBERG
EVANGELIST MATTHÄUS
Bern, Münster, Taufstein



Phot. Kunsthist. Institut Marburg

Abb. 8.
MARIENALTAR-AUSSCHNITT
Sitten, Valeria, Notre-Dame