

# Tafeln 47-76

Autor(en): [s.n.]

Objektyp: **Appendix**

Zeitschrift: **Zeitschrift für schweizerische Archäologie und Kunstgeschichte =  
Revue suisse d'art et d'archéologie = Rivista svizzera d'arte e  
d'archeologia = Journal of Swiss archeology and art history**

Band (Jahr): **4 (1942)**

Heft 3

PDF erstellt am: **18.09.2024**

## **Nutzungsbedingungen**

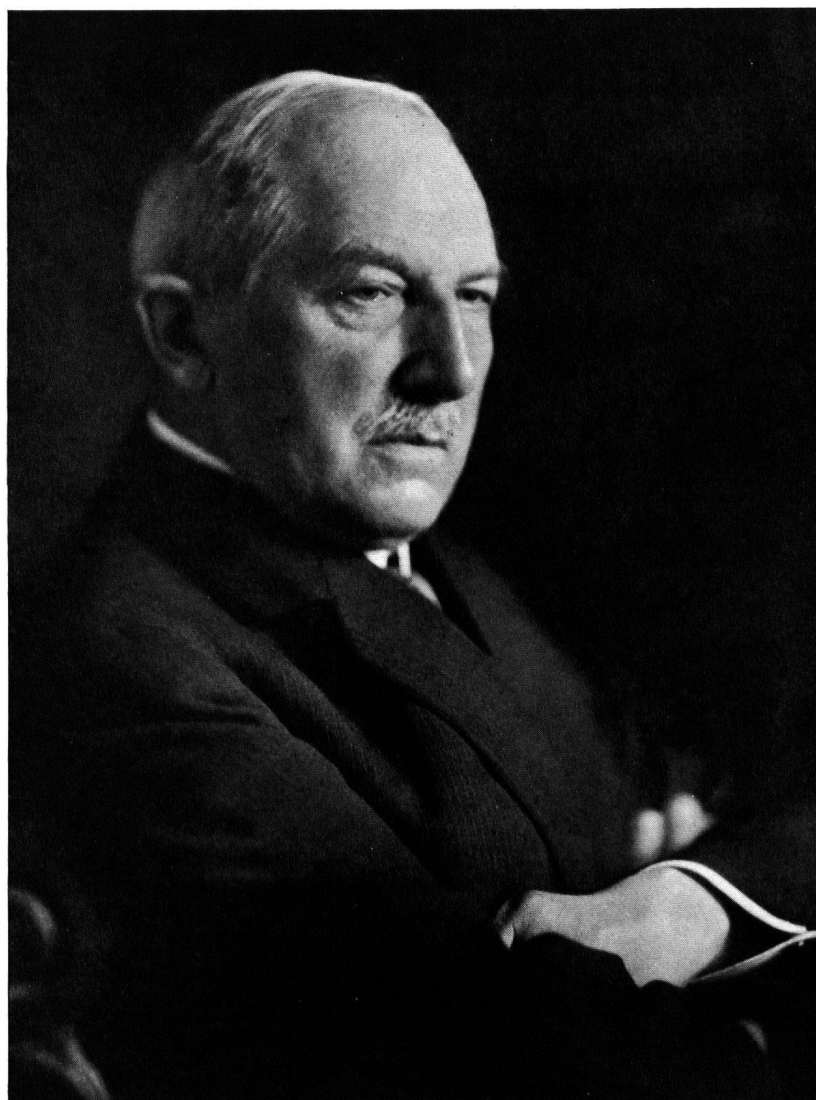
Die ETH-Bibliothek ist Anbieterin der digitalisierten Zeitschriften. Sie besitzt keine Urheberrechte an den Inhalten der Zeitschriften. Die Rechte liegen in der Regel bei den Herausgebern.

Die auf der Plattform e-periodica veröffentlichten Dokumente stehen für nicht-kommerzielle Zwecke in Lehre und Forschung sowie für die private Nutzung frei zur Verfügung. Einzelne Dateien oder Ausdrucke aus diesem Angebot können zusammen mit diesen Nutzungsbedingungen und den korrekten Herkunftsbezeichnungen weitergegeben werden.

Das Veröffentlichen von Bildern in Print- und Online-Publikationen ist nur mit vorheriger Genehmigung der Rechteinhaber erlaubt. Die systematische Speicherung von Teilen des elektronischen Angebots auf anderen Servern bedarf ebenfalls des schriftlichen Einverständnisses der Rechteinhaber.

## **Haftungsausschluss**

Alle Angaben erfolgen ohne Gewähr für Vollständigkeit oder Richtigkeit. Es wird keine Haftung übernommen für Schäden durch die Verwendung von Informationen aus diesem Online-Angebot oder durch das Fehlen von Informationen. Dies gilt auch für Inhalte Dritter, die über dieses Angebot zugänglich sind.



Phot. Fr. Schmelhaus, Zürich

JOSEF ZEMP  
1869 — 1942



Abb. 1

Phot. Schweiz. Landesmuseum



Abb. 2

Phot. Schweiz. Landesmuseum

MARTIN VAN HEEMSKERCK 1498-1574

Abb. 1. Triumphzug des Mundus — Abb. 2. Triumphzug der Opulentia. Aus der 1564 von H. Cock herausgegebenen Kupferstichfolge «*Circulus vicissitudinis rerum humanarum*» Aarau, Kantonsbibliothek



Abb. 3

Phot. Schweiz. Landesmuseum



Abb. 4

Phot. Schweiz. Landesmuseum

CASPAR MEGLINGER 1595 bis um 1670

Abb. 3. Triumphzug des Mundus — Abb. 4. Triumphzug der Opulentia. Aus einer Folge von acht Ölgemälden im Besitz des Stiftes Beromünster mit dem Datum 1616 und Wappen des Propstes Ludwig Bircher von Luzern







Phot. Schweiz. Landesmuseum

CASPAR MEGLINGER  
Abb. 6. Triumphzug der Superbia  
Beromünster, Stiftsbesitz



Abb. 7

Phot. Schweiz. Landesmuseum



Abb. 8

Phot. Schweiz. Landesmuseum

CASPAR MEGLINGER

Abb. 7. Triumphzug der Invidia — Abb. 8. Triumphzug des Bellum  
Beromünster, Stiftsbesitz





Abb. 9

Phot. Schweiz. Landesmuseum



Abb. 10

Phot. Schweiz. Landesmuseum

CASPAR MEGLINGER

Abb. 9. Triumphzug der Inopia — Abb. 10. Triumphzug der Humilitas  
Beromünster, Stiftsbesitz



Abb. 11

Phot. Schweiz. Landesmuseum



Abb. 12

Phot. Schweiz. Landesmuseum

CASPAR MEGLINGER UND MARTIN VAN HEEMSKERCK

Abb. 11 u. 12. Triumphzug der Pax

Beromünster, Stiftsbesitz — Aarau, Kantonsbibliothek





Abb. 13

Phot. Archiv für hist. Kunstdenkmäler

CASPAR MEGLINGER

Gemäldezyklus in der Kirche von Adelwil (Kt. Luzern)



Abb. 14



Abb. 15

Phot. F. Gustaedt, Luzern

CASPAR MEGLINGER

Abb. 14 u. 15. Zwei Totentanzbilder der Spreuerbrücke in Luzern, 1626—1632 gemalt. Joch 17 und Joch 42



Phot. Morgartenverlag, Zürich

Abb. 16

JACOB VON WYL 1586–1619  
St. Michael als Seelenwäger  
Beromünster, Stiftsarchiv



a

Phot. Schweiz. Landesmuseum



b

Phot. Schweiz. Landesmuseum

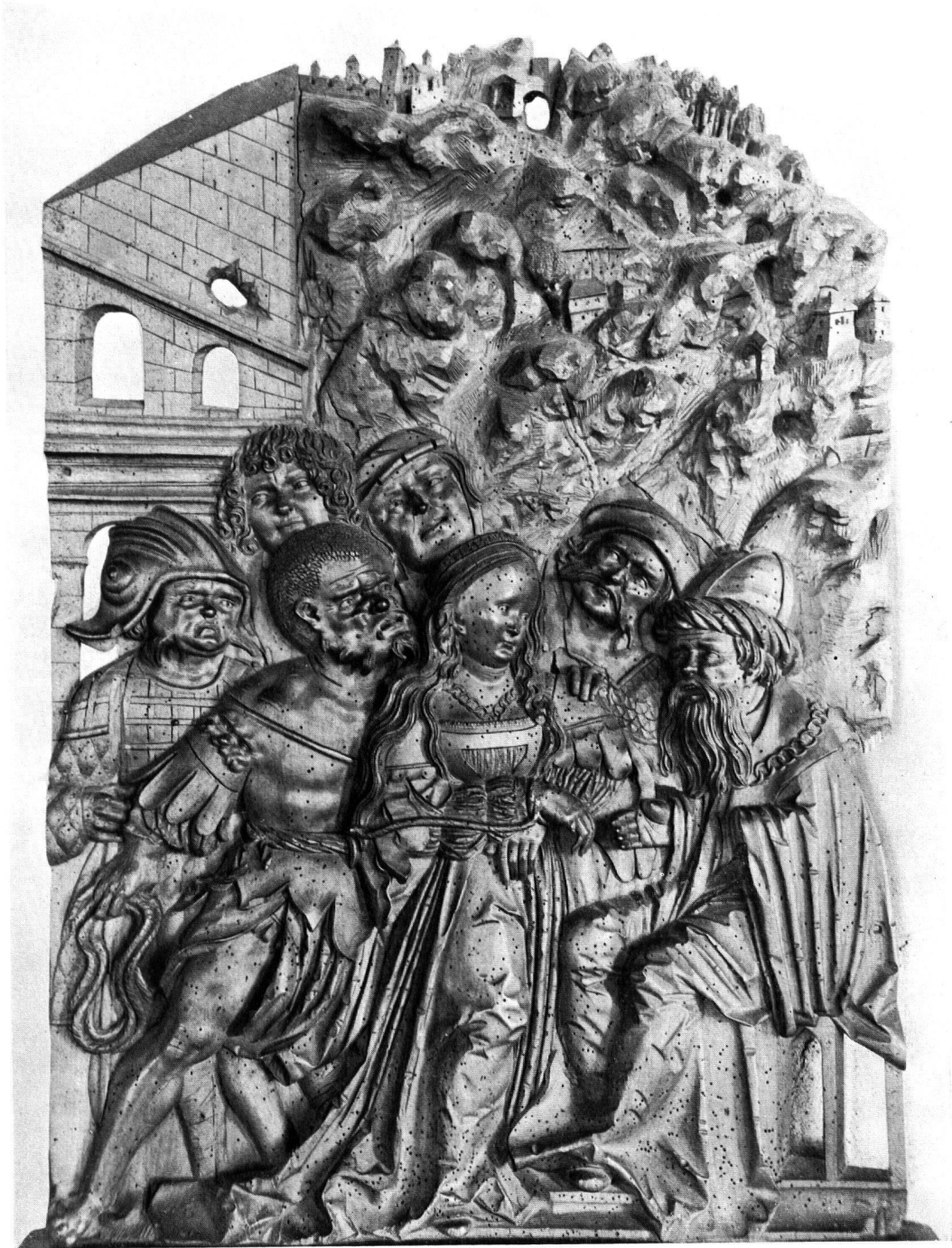
GRABMAL DER PRINZESSIN ELISABETH VON UNGARN

a) Die Deckplatte des Sarkophages

b) Das rekonstruierte Grabmal im Schweizerischen Landesmuseum in Zürich

Die Tumba ist eine verkleinerte Kopie des Sarkophages Albrecht I. in Königsfelden





Phot. H. Reiners, Freiburg

Abb. 1

CHRISTOPH LANGEISEN  
Die hl. Katharina vor dem König  
Sitten, Valeria-Museum





Abb. 2

Phot. H. Reiners, Freiburg

CHRISTOPH LANGEISEN  
Martyrium der hl. Katharina  
Sitten, Valeria-Museum

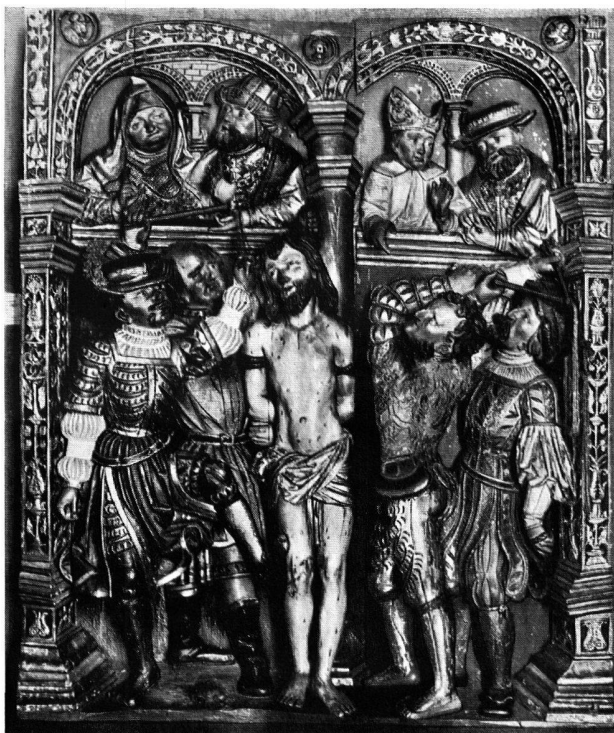


Phot. Landesbildstelle Stuttgart

Abb. 3

CHRISTOPH LANGEISEN

Kreuztragung Christi, vom Altar aus Zwiefalten  
Stuttgart, Schlossmuseum



Phot. Landesbildstelle Stuttgart

CHRISTOPH LANGEISEN

Abb. 4. Geißelung Christi

Stuttgart, Schlossmuseum

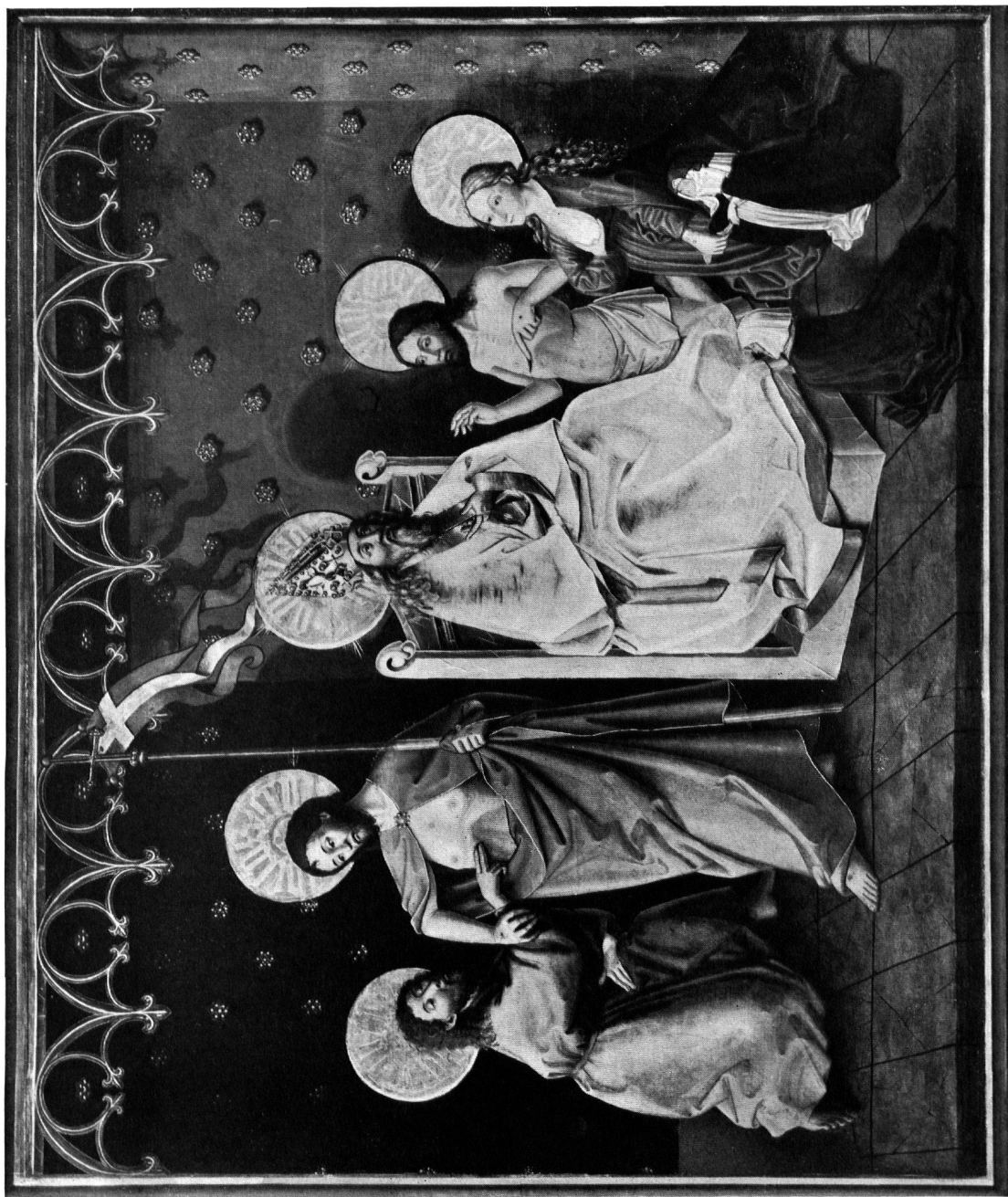


Phot. H. Reiners, Freiburg

CHRISTOPH LANGEISEN

Abb. 5. Detail von Abbildung 1

Sitten, Valeria-Museum

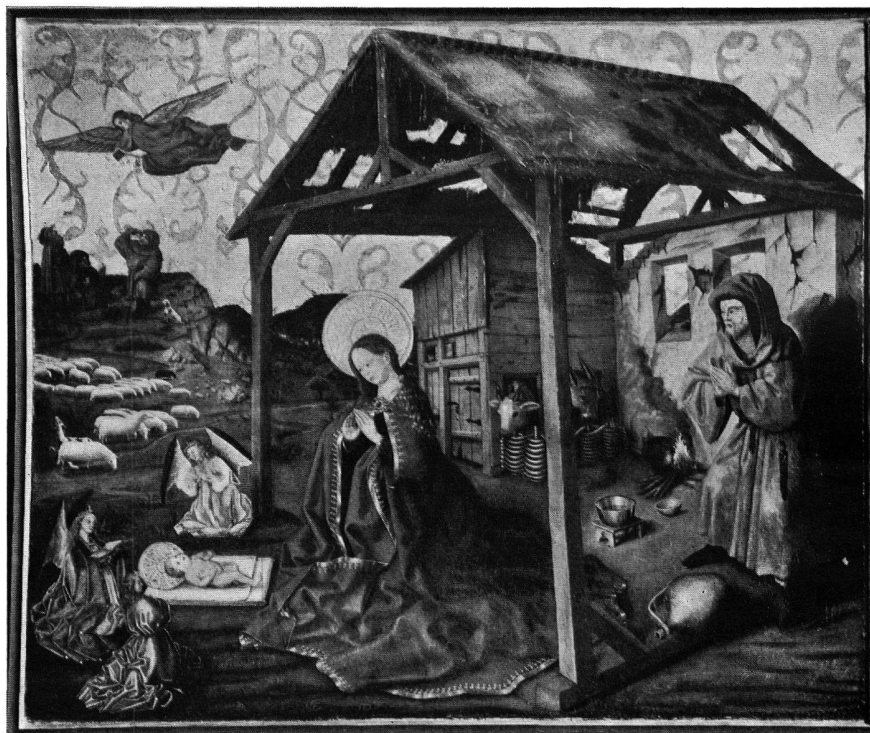


Phot. Schweiz. Landesmuseum

Abb. 1

ALTARFLÜGEL, KONRAD WITZ ZUGESCHRIEBEN. 15. JAHRHUNDERT, I. HÄLFTE  
Der auferstandene Christus und der ungläubige Thomas, Christus und Maria als Fürbitter vor Gott-Vater  
und zwei Stifterinnen  
Basel. Kunstmuseum





Phot. Schweiz. Landesmuseum

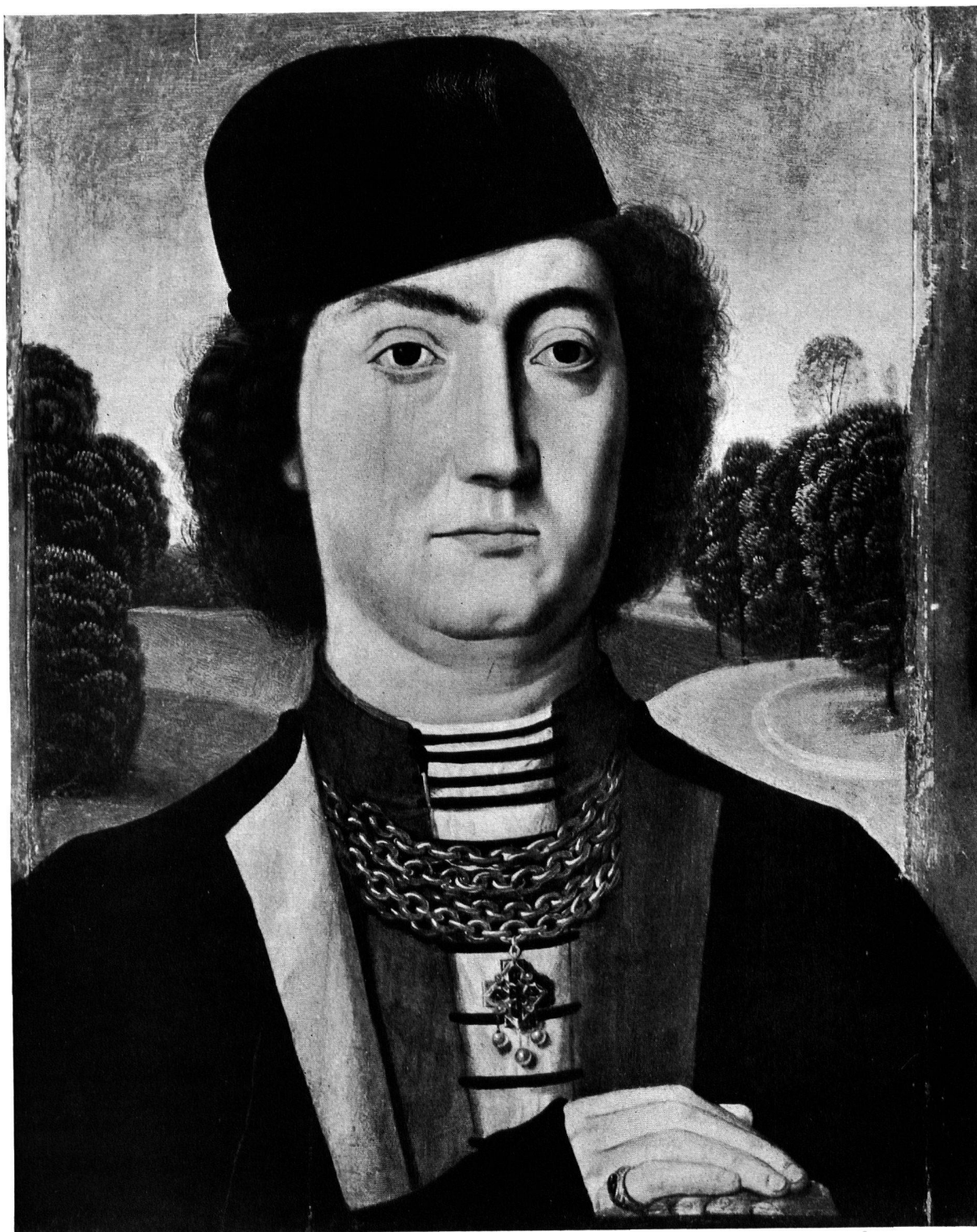
ALTARFLÜGEL  
KONRAD WITZ ZUGESCHRIEBEN. 15. JAHRHUNDERT, 1. HÄLFTE  
Abb. 2. Innenseite. Geburt Christi und Verkündigung der Hirten -- Basel, Kunstmuseum



Phot. Kunstmuseum Bern

NIKLAUS MANUEL 1484-1530  
Abb. 3. Der Hl. Antonius nimmt Heilungen vor -- Bern, Kunstmuseum





Phot. W. Höflinger, Basel

Abb. 4

NIEDERLÄNDISCHE SCHULE. ENDE 15. JAHRHUNDERT

Bildnis des Jakob, Grafen von Romont, gest. 1486

Basel, Kunstmuseum



Phot. Schweiz. Landesmuseum

Abb. 5

SILBERNE JOHANNIS-SCHÜSSEL AUF KUPFERVERGOLDETEM FUSS

Mit Inschrift « Anna Heggenzi Sorrör ». Ende 15. Jahrh.

Zürich, Schweizerisches Landesmuseum



Phot. Schweiz. Landesmuseum

Abb. 6

LUKAS SCHWARZ. WAPPENSCHIEBE DES LUDWIG VON DIESBACH, 1520

Freiburg, Schlosskapelle von Pérolles



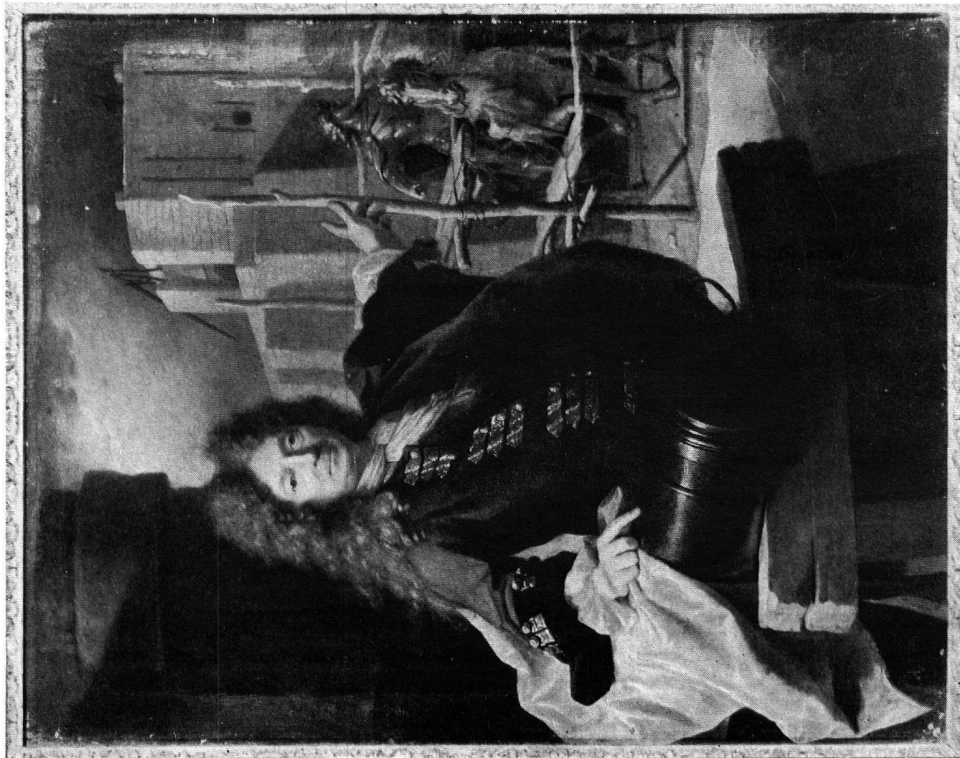


Abb. 7

HYACINTHE RIGAUD, 1659–1743

Bildnis des Joh. Balthasar Keller von Zürich (1638 – 1702),  
Kunst- und Geschützgießer unter Ludwig XIV. in Paris  
Zürich, Schweizerisches Landesmuseum



Abb. 8

NICOLAS DE LARGILLIERRE, 1656 – 1746

Bildnis des Hans Jacob Keller von Zürich (1635 – 1700),  
Kunst- und Geschützgießer unter Ludwig XIV. in Paris  
Zürich, Schweizerisches Landesmuseum

Phot. Schweiz. Landesmuseum



Phot. Martin Hesse, Bern

Abb. 9

JEAN-ETIENNE LIOTARD, 1702–1789

Bildnis der Madame Sarasin-Liotard

Genève, Musée d'Art et d'Histoire





Phot. Gottfried Keller-Stiftung

Abb. 10

GESTICKTER WANDBEHANG VON 1603. CHRISTUS IN DER KELTER UND DIE SAKRAMENTE

Wappen Pfäffer-Dorer. Arbeit der Jacobea Dorer von Baden

Luzern, Historische Sammlung im Rathaus



Phot. Musée d'Art et d'Histoire, Genève

EXPOSITION RÉTROSPECTIVE DE GENÈVE

Fig. 1. Genève celtique. Dédicaces gallo-romaines. Bornes milliaires

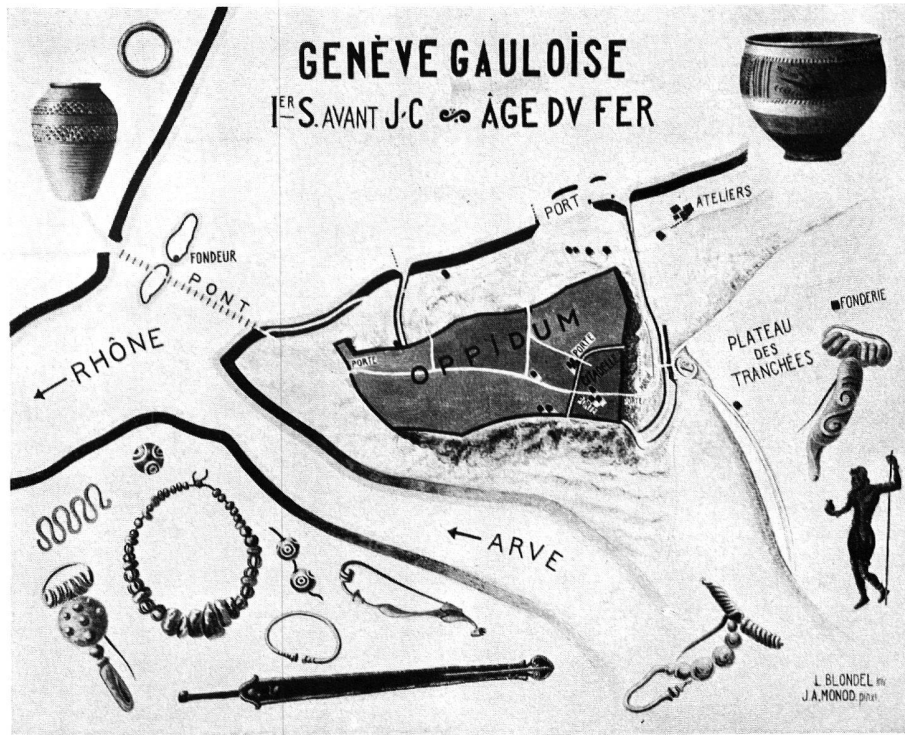


Fig. 2

Phot. Musée d'Art et d'Histoire, Genève

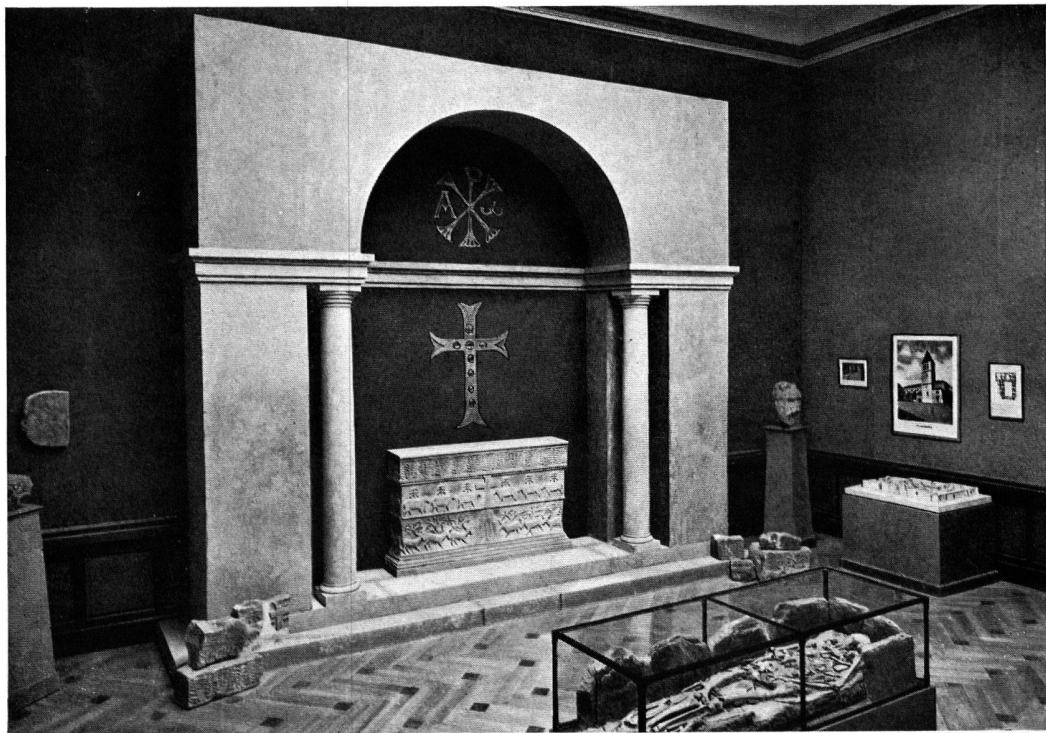


Fig. 3

Phot. Max Kettel, Genève

EXPOSITION RÉTROSPECTIVE DE GENÈVE

Fig. 2. Carte de Genève gauloise — Fig. 3. Les origines chrétiennes  
Reconstitution de l'autel de Saint-Germain





Fig. 4

Phot. Max Kettel, Genève



Fig. 5

Phot. Max Kettel, Genève

EXPOSITION RÉTROSPECTIVE DE GENÈVE

Fig. 4. Genève épiscopale (XVII<sup>e</sup> siècle) – Fig. 5. Salle du XVII<sup>e</sup> siècle





Phot. Musée d'Art et d'Histoire, Genève

EXPOSITION RÉTROSPECTIVE DE GENÈVE

Peintures murales de l'Hôtel de Ville. Fig. 6. L'Amicitie – Fig. 7. Le Guet



Phot. Musée d'Art et d'Histoire, Genève

EXPOSITION RÉTROSPECTIVE DE GENÈVE

Fig. 8. Tableau de François Dubois (1529 – 1584). Massacre de la Saint-Barthélemy, 1572

Musée des Beaux-Arts, Lausanne



Fig. 9

Phot. Musée d'Art et d'Histoire, Genève



Fig. 10

Phot. Musée d'Art et d'Histoire, Genève

EXPOSITION RÉTROSPECTIVE DE GENÈVE

Fig. 9. Salle du XVIII<sup>e</sup> siècle – Fig. 10. Salle Empire