

**Zeitschrift:** Zeitschrift für schweizerische Archäologie und Kunstgeschichte =  
Revue suisse d'art et d'archéologie = Rivista svizzera d'arte e  
d'archeologia = Journal of Swiss archeology and art history

**Band:** 7 (1945)

**Heft:** 1-2

**Anhang:** Tafeln 1-28

**Autor:** [s.n.]

### **Nutzungsbedingungen**

Die ETH-Bibliothek ist die Anbieterin der digitalisierten Zeitschriften. Sie besitzt keine Urheberrechte an den Zeitschriften und ist nicht verantwortlich für deren Inhalte. Die Rechte liegen in der Regel bei den Herausgebern beziehungsweise den externen Rechteinhabern. [Siehe Rechtliche Hinweise.](#)

### **Conditions d'utilisation**

L'ETH Library est le fournisseur des revues numérisées. Elle ne détient aucun droit d'auteur sur les revues et n'est pas responsable de leur contenu. En règle générale, les droits sont détenus par les éditeurs ou les détenteurs de droits externes. [Voir Informations légales.](#)

### **Terms of use**

The ETH Library is the provider of the digitised journals. It does not own any copyrights to the journals and is not responsible for their content. The rights usually lie with the publishers or the external rights holders. [See Legal notice.](#)

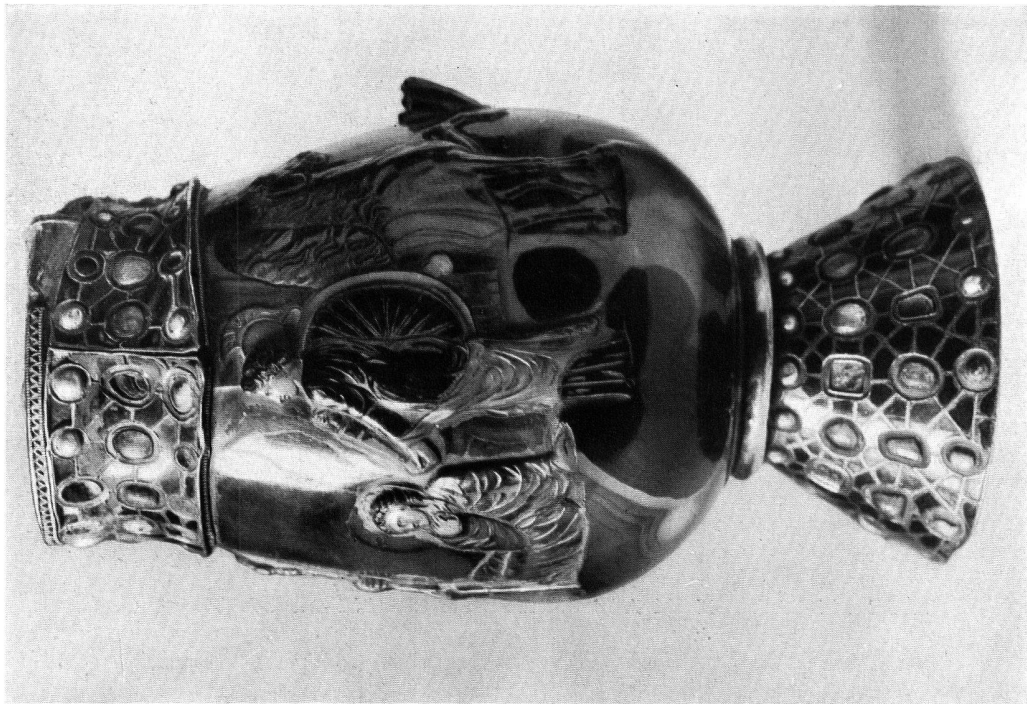
**Download PDF:** 17.11.2024

**ETH-Bibliothek Zürich, E-Periodica, <https://www.e-periodica.ch>**



Phot. Musée National Suisse

VASE EN SARDONYX A L'ABBAYE DE SAINT-MAURICE



Phot. Boissonas, Genève

a) Le vase antique monté sur cloisonnés en or



Phot. Musée National Suisse

b) Le vase dans sa forme primitive

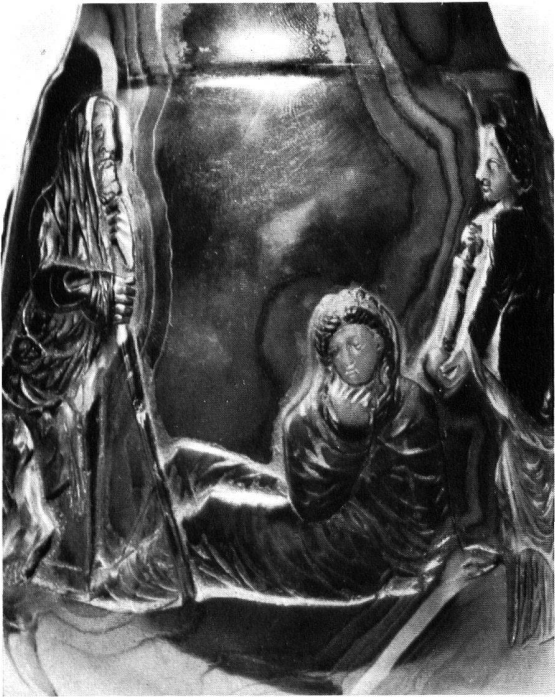
VASE EN SARDONYX A L'ABBAYE DE SAINT-MAURICE



a



b



c



d · Phot. Musée National Suisse

VASE EN SARDONYX A L'ABBAYE DE SAINT-MAURICE. DÉTAILS



VASE EN SARDONYX A L'ABBAYE DE SAINT-MAURICE

Phot. Musée National Suisse

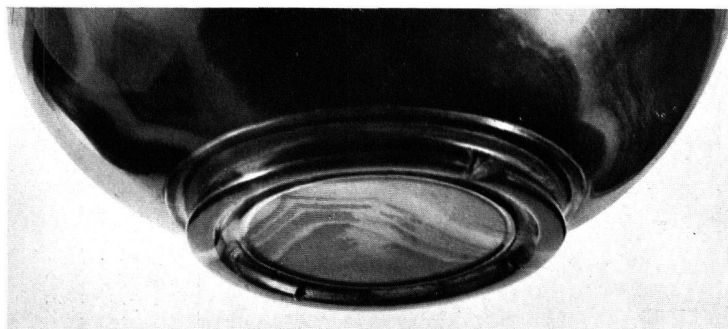
Les cloisonnés démontés



Phot. Musée National Suisse

VASE EN SARDONYX A L'ABBAYE DE SAINT-MAURICE (MOULAGE)

Développement du sujet représenté sur la panse du vase. — La technique du moulage ne permettant pas une reproduction rigoureusement exacte, veuillez, pour tous les détails, consulter les planches



a



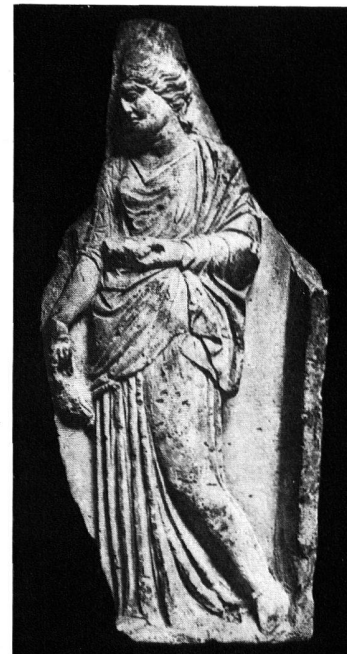
b



c

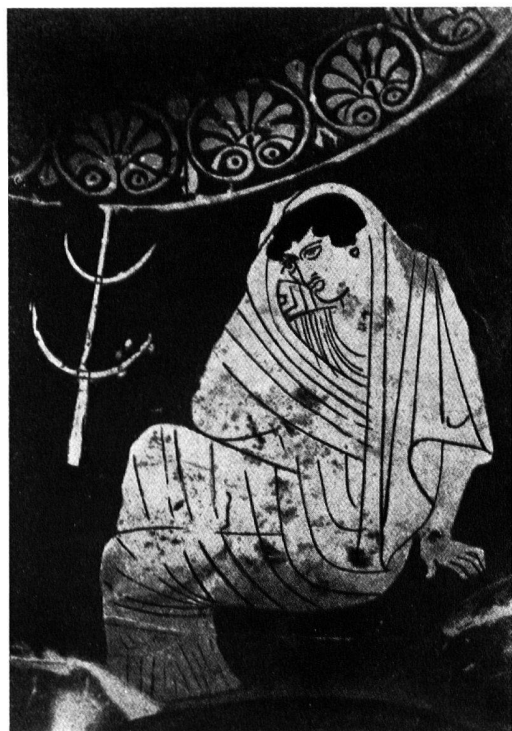


e



d

a) Pied du vase en sardonix (Saint-Maurice) – b) c) Fragments du camée de la Sainte Chapelle à Paris – d) Femme adonnée à une libation, d'après Hans Klumbach, Tarentiner Grabkunst pl. 13, n<sup>o</sup> 65 – e) Relief provenant de Téramo (Italie), d'après Jahrb. d. Inst. Anz. p. 461, fig. 56 (1941)



a



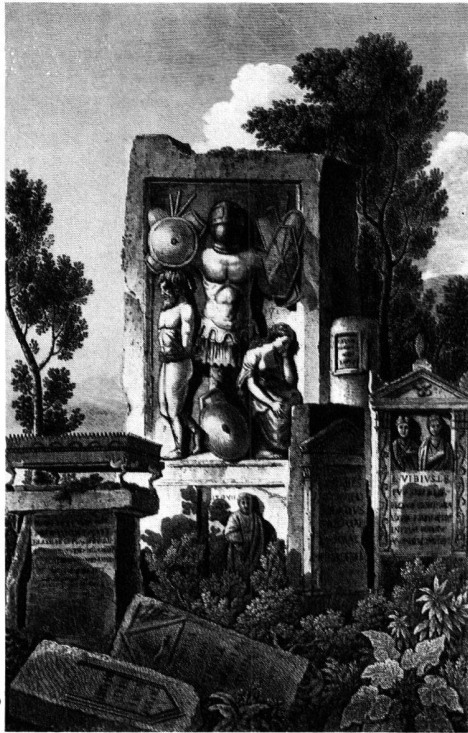
b



c

a) Femme affligée d'après un lécythe à figures rouges, à l'Antiquarium de Berlin – b) Briséis quittant la tente d'Achille, fresque de la maison du poète tragique à Pompéi – c) Relief du Louvre, d'après Monum. dell'Inst. VI, VII, tav. 57





a



b

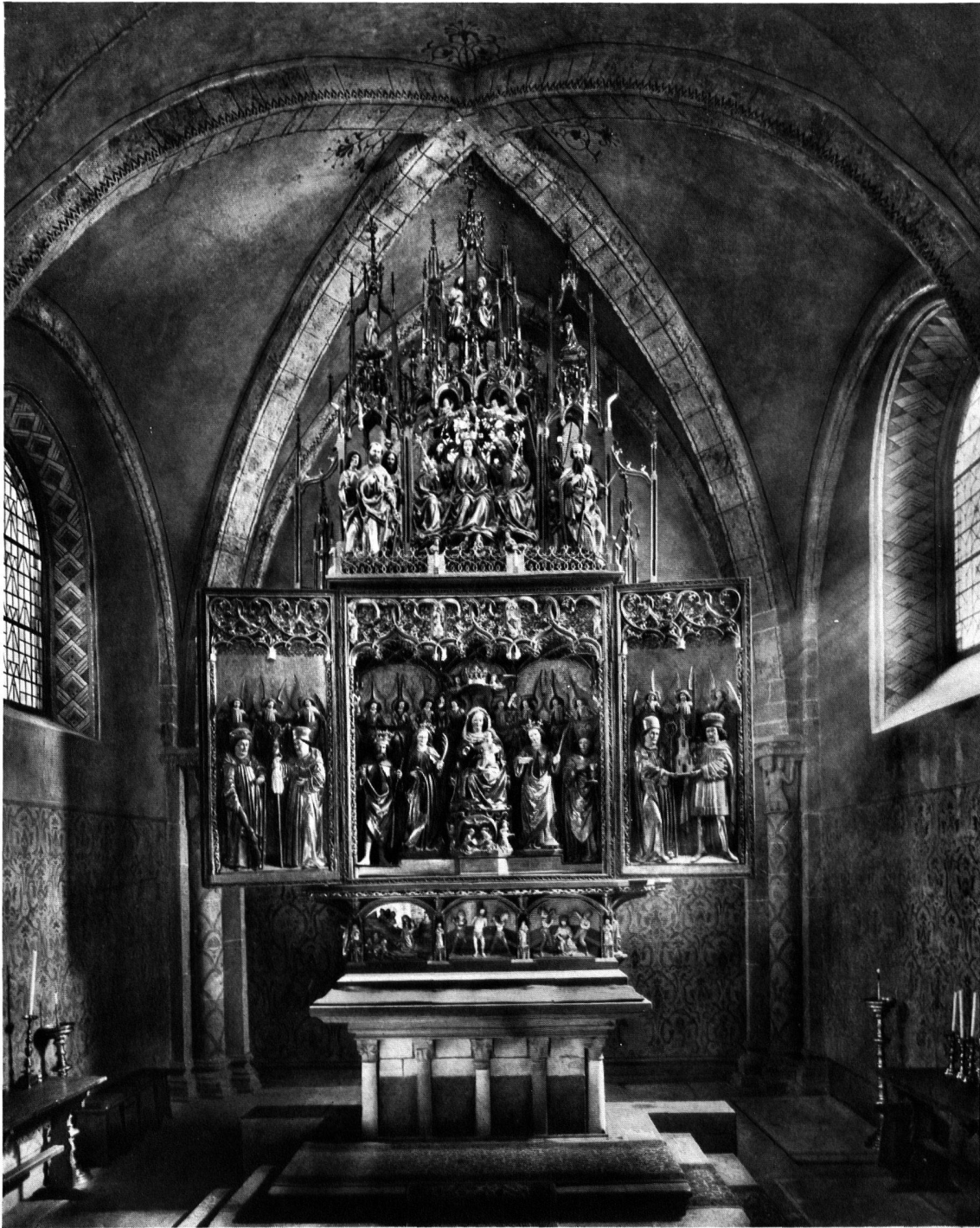


c



d

a) Monument de Clodius Quirinalis, C.I.L., V, 540, d'après J. Lavallée, Voyage d'Istrie, pl. 9<sup>bis</sup> – b) Fragment du sarcophage de l'impératrice Hélène (Rome, Vatican) – c) Sardonyx de l'Antiquarium de Berlin, scène de lustration – d) Bas-relief à Koniah. Guerrier, d'après Univers t. II, Asie-Mineure, par Charles Texier, pl. n° 5. (Le bouclier, comme celui de fig. 6, porte un dauphin ou un scylla. . . ; «les souvenirs de la guerre de Troie», dit Strabon, «sont populaires dans toute la Lycie».)



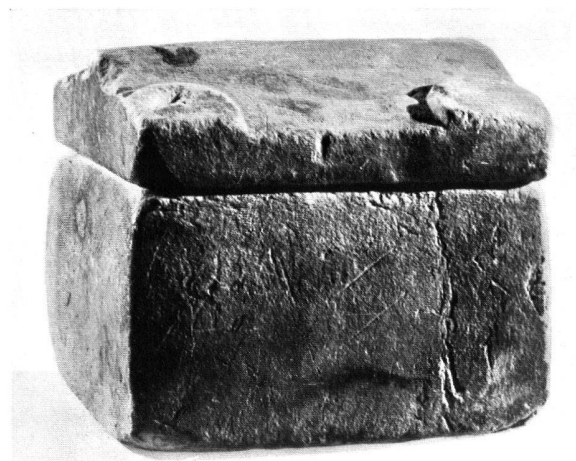
Phot. Lang, Chur

DER HOCHALTAR DER KATHEDRALE VON CHUR

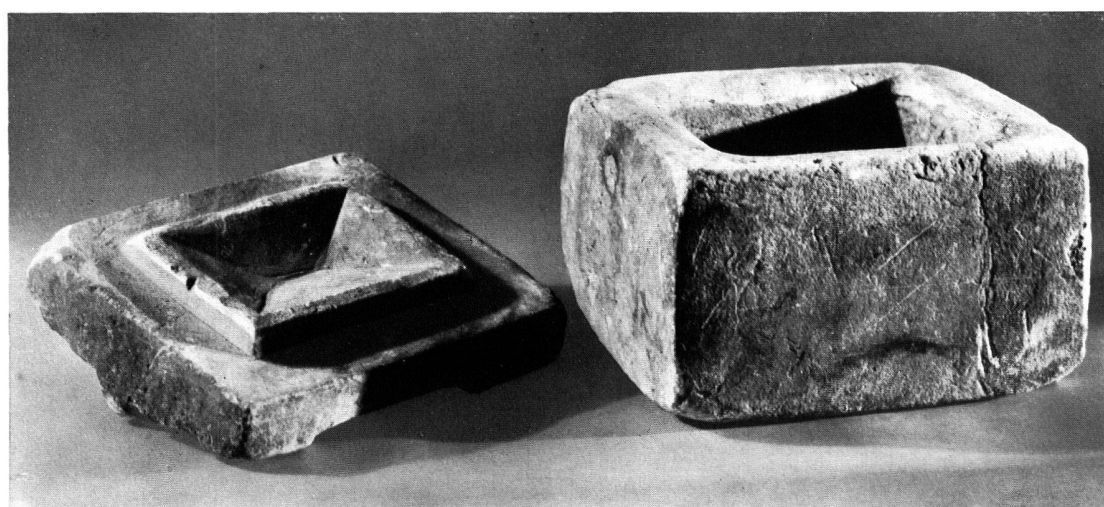
Die Mensa geweiht 1178. Der gotische Aufbau geschnitzt von Jakob Ruß von Ravensburg und seinen Gesellen 1486-92



a



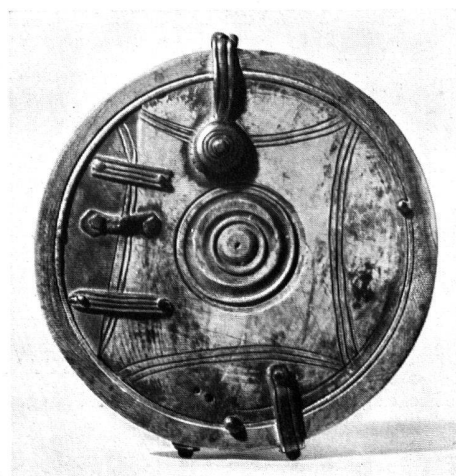
b



c



d



e

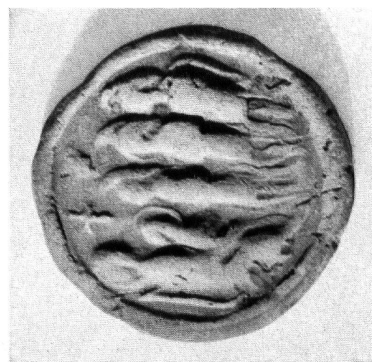
Phot. Schweiz. Landesmuseum

INHALT DES ALTARGRABES. CHUR, KATHEDRALE

a-c. Kleiner Marmorsarkophag (H. 16, L. 18 cm) - d-e. Elfenbeinpyxis (H. 10, Dm. 9 cm)



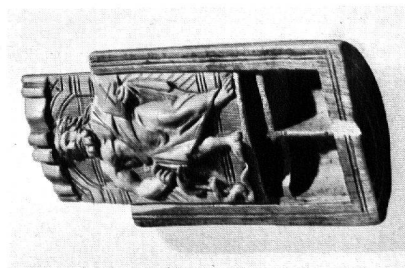
a



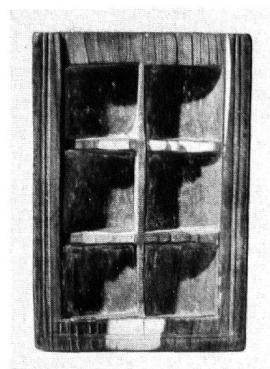
f



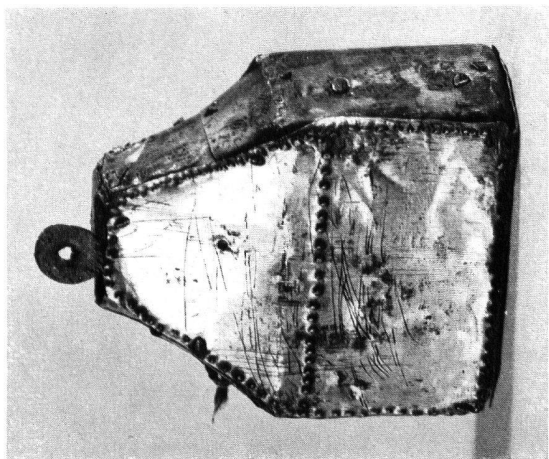
b



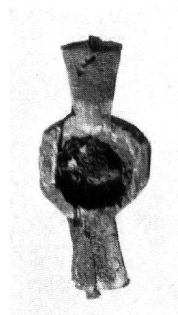
c



d



e



g

Phot. Schweiz. Landesmuseum

INHALT DES ALTARGRABES. CHUR, KATHEDRALE.

a-d. Eifenbeinerne Schiebeschachtel mit Figur des Askulap (8,7 × 6 × 2 cm) – e. Reliquienkästchen aus vergoldetem Kupferblech (5,5 × 4,7 × 2,3 cm) – f. Gipsmedaillon mit Huldigung der drei Magier – g. Hölzernes Reliquiennäpfchen (3,4 × 1 × 0,9 cm)



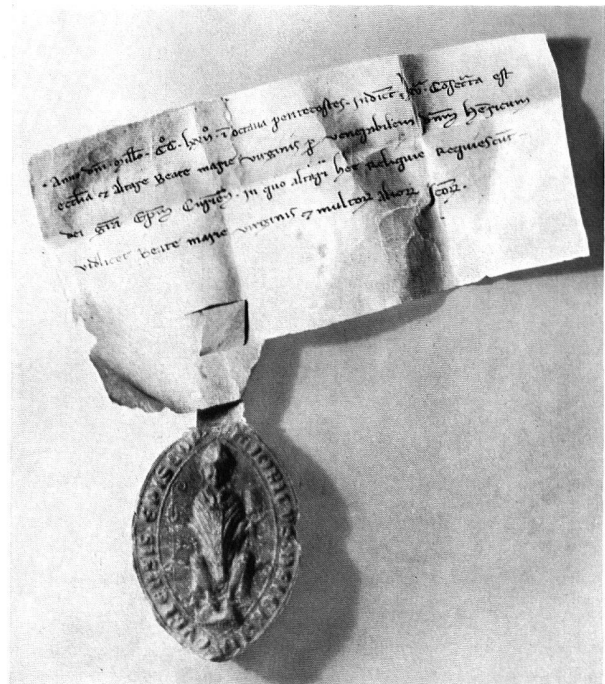
a

Phot. W. Sulser, Chur



b

Phot. Lang, Chur



c

Phot. Schweiz. Landesmuseum

FUNDE AUS DER KATHEDRALE VON CHUR

- a. Skulpturfragmente. Oben links Stein mit Fragment einer Inschrift «[CE]RNITUR HIC MVN[ERBA]» (vgl. S. 36) –  
 b. Wachssigill von Bischof Berno (vgl. S. 26), von einer Weiheurkunde von 1178 – c. Weiheurkunde von 1272, aus-  
 gestellt von Heinrich von Montfort, Bischof von Chur 1251–72 (vgl. S. 26)

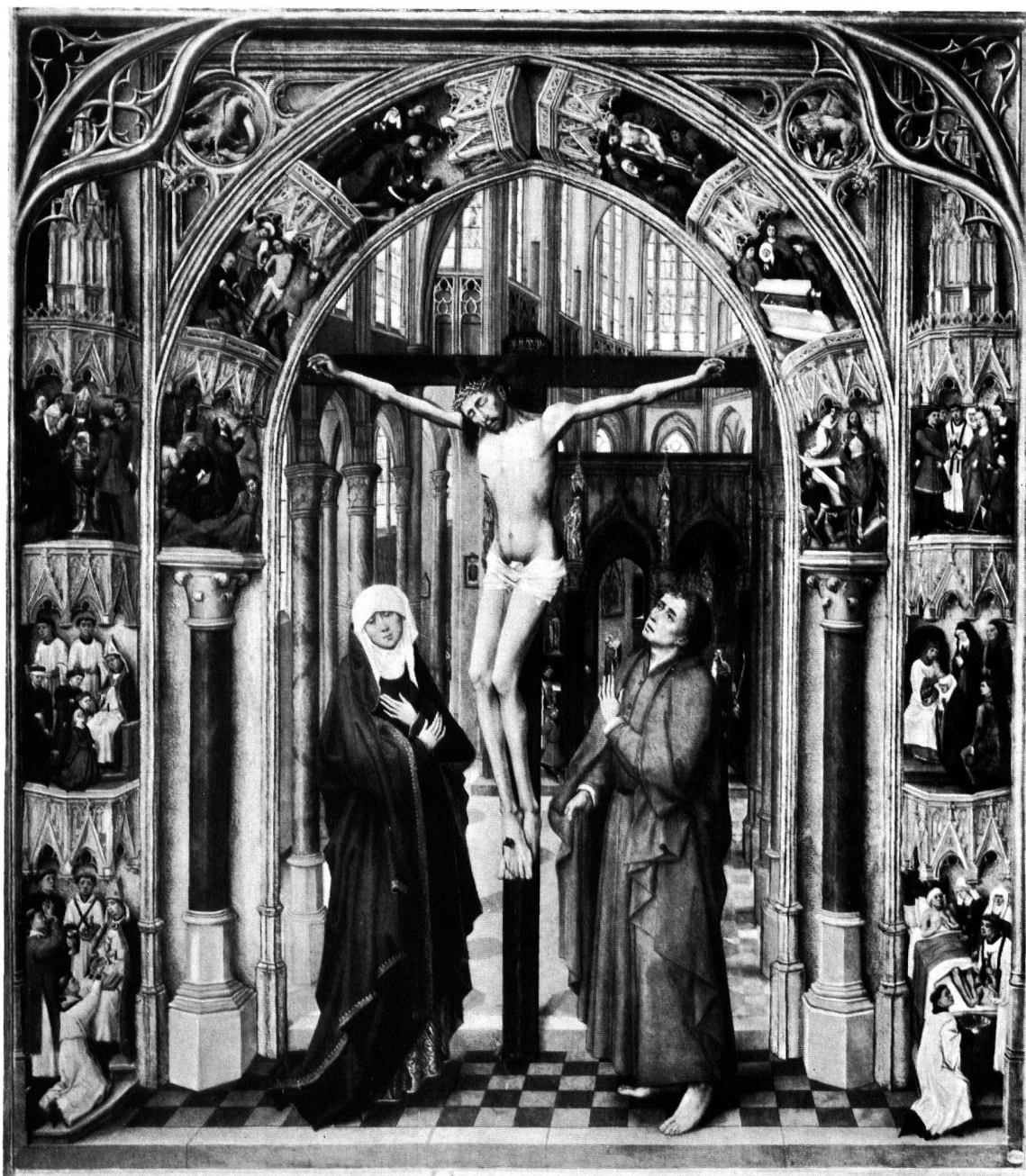


Fig. 1. RETABLE DE CAMBRAI  
(Prado, Madrid)  
Les Sept Sacrements



Fig. 2.  
Chape de Jacques de Romont

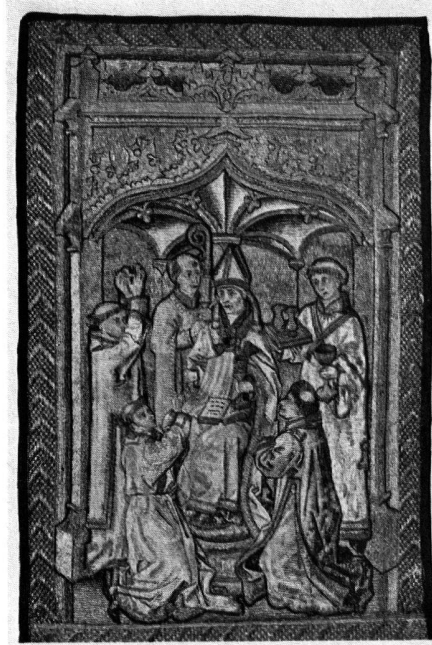


Fig. 3.  
Chape de Jacques de Romont



Fig. 4.  
Dessin de l'Ashmolean Museum (Oxford)



Fig. 5.  
Dessin de l'Ashmolean Museum (Oxford)

LA CHAPE DE JACQUES DE ROMONT. DÉTAILS ET DESSINS ORIGINAUX  
La Confirmation - L'Ordination



Fig. 6.  
Chape de Jacques de Romont

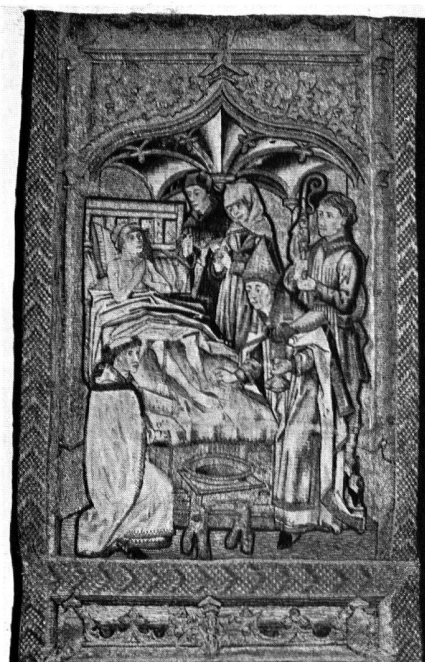


Fig. 7.  
Chape de Jacques de Romont



Fig. 8.  
Dessin de l'Ashmolean Museum (Oxford)



Fig. 9.  
Dessin de l'Ashmolean Museum (Oxford)

LA CHAPE DE JACQUES DE ROMONT. DÉTAILS ET DESSINS ORIGINAUX  
La Pénitence – L'Extrême-Onction





Fig. 10. Chape de Jacques de Romont



Fig. 11. Dessin de l'Ashmolean Museum (Oxford)

LA CHAPE DE JACQUES DE ROMONT. DÉTAIL ET DESSIN ORIGINAL  
Le sacrement de l'Eucharistie



Abb. 1

Phot. Lang, Chur



Abb. 2

Phot. Schweiz. Landesmuseum

Abb. 1. Matthäus Merian. Ansicht von Chur in der «Topographia Helvetiae», 1642. Nachdruck nach der Originalkupferplatte im Rätischen Museum in Chur. – Abb. 2. Flugblatt von 1622. Die Eroberung der Mittenberger Schanze bei Chur durch die Bündner. Nach einer Radierung im Kupferstichkabinett Basel

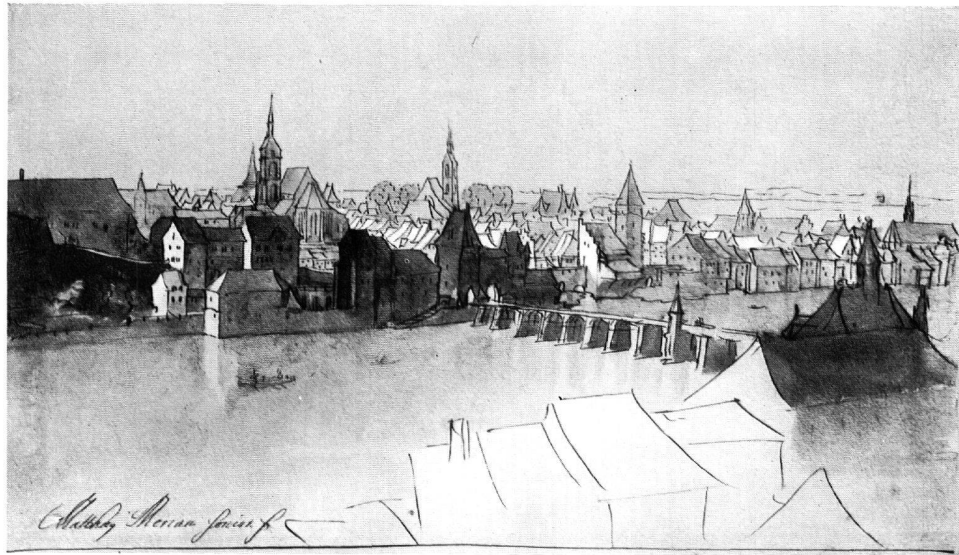


Abb. 3

Nach Phot. der Kunstsammlung Basel

PULCHRIOR MILES IN PRALIO CÆSUS; QUAM IN FUGA SALVUS.



Pulchrior est miles duro in certamine cæsus,

Quam saluus, voluit qui dare terga fugæ.

Ein Kriegerman steht es besser an,  
Sein Leben in der Schlacht zu lahn.

Dann das Er gfeud darvon seÿ kommen,  
Vnd hab aus Furcht die Flucht gnommn.

Abb. 4

Phot. Schweiz. Landesmuseum



Abb. 5

Phot. E. Poeschel

Abb. 3. Matthäus Merian, Blick auf Groß-Basel, 1624. Federzeichnung, Berlin, Kupferstichkabinett – Abb. 4. Allegorie des standhaften und des furchtsamen Soldaten; im Hintergrund Chur. Aus Daniel Meißners «Thesaurus philopoliticus», Frankfurt 1623 – Abb. 5. Ansicht der Stadt Chur. Nachstich nach dem Flugblatt Abb. 2. Chur, Kantonsbibliothek



Abb. 1. ANSICHT DER STADT STEIN AM RHEIN  
Von der Vorderbrücke aus gesehen. Öl auf Holz, vor 1780



Abb. 2. JOH. LEONHARD VETTER. GRUNDRISS DER STADT STEIN  
und des umliegenden Gebietes, 1773

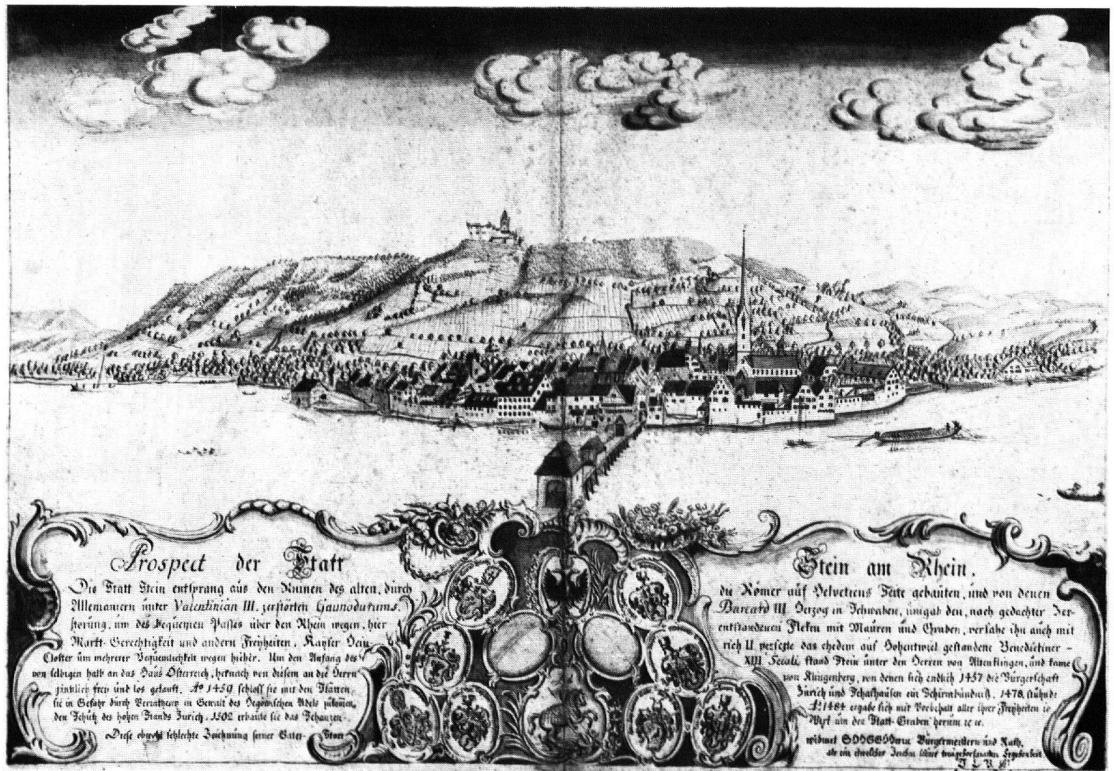


Abb. 3. JOH. LEONHARD VETTER. PROSPECT DER STADT STEIN, 1781



Abb. 4. JOH. LEONHARD VETTER, GESELLENBRIEF VON 1781

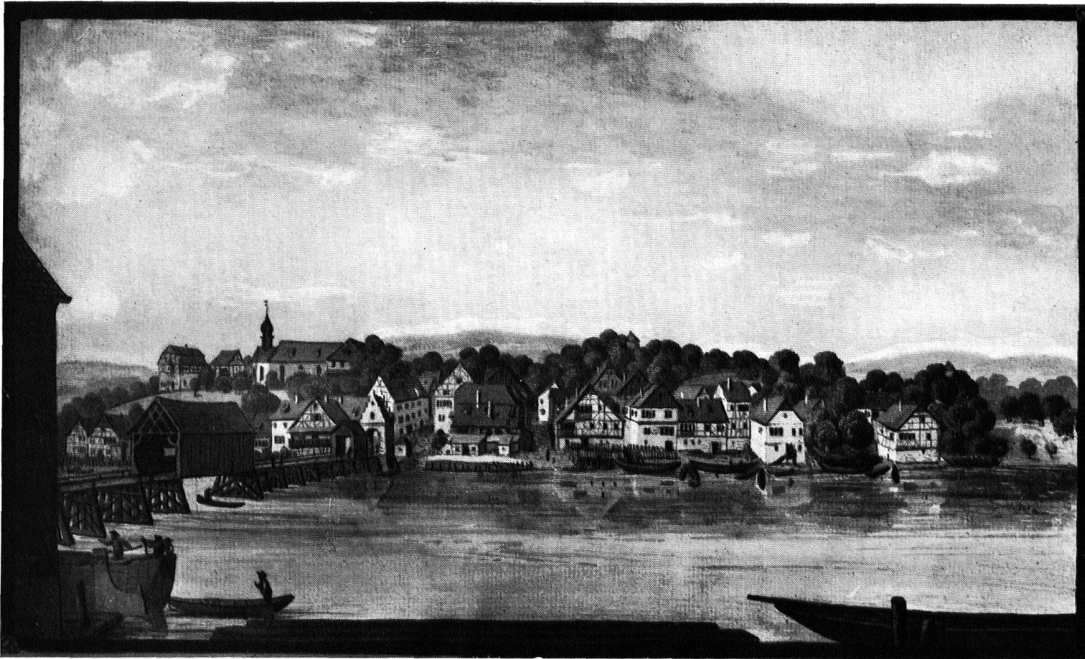


Abb. 5. MARCUS SPENGLER. BURG BEI STEIN UND VORDERBRÜCKE  
samt Rheinbrücke mit Jochturm und den beiden Bruchjochen, vor 1780

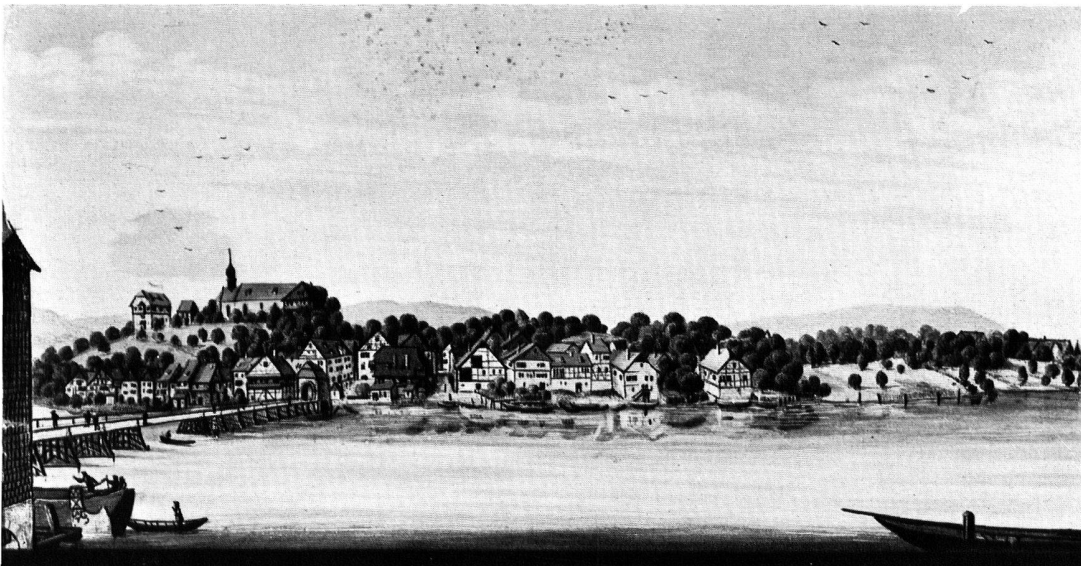


Abb. 6. MARCUS SPENGLER. BURG BEI STEIN UND VORDERBRÜCKE  
samt Rheinbrücke. Der Jochturm mit Mansardendach, nach 1800

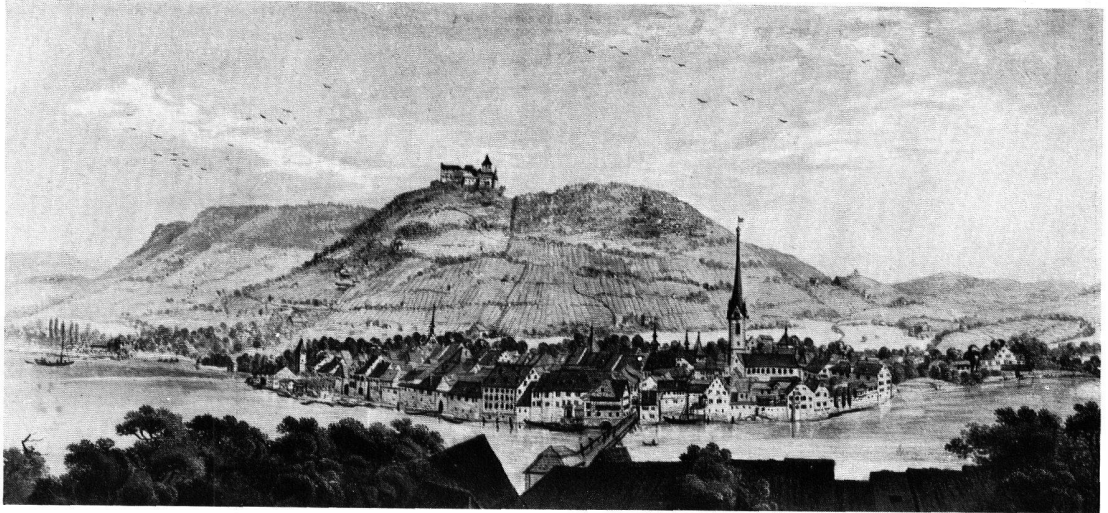


Abb. 7. MARCUS SPENGLER. ANSICHT DER STADT STEIN  
und der Burg Hohenklingen, nach 1800

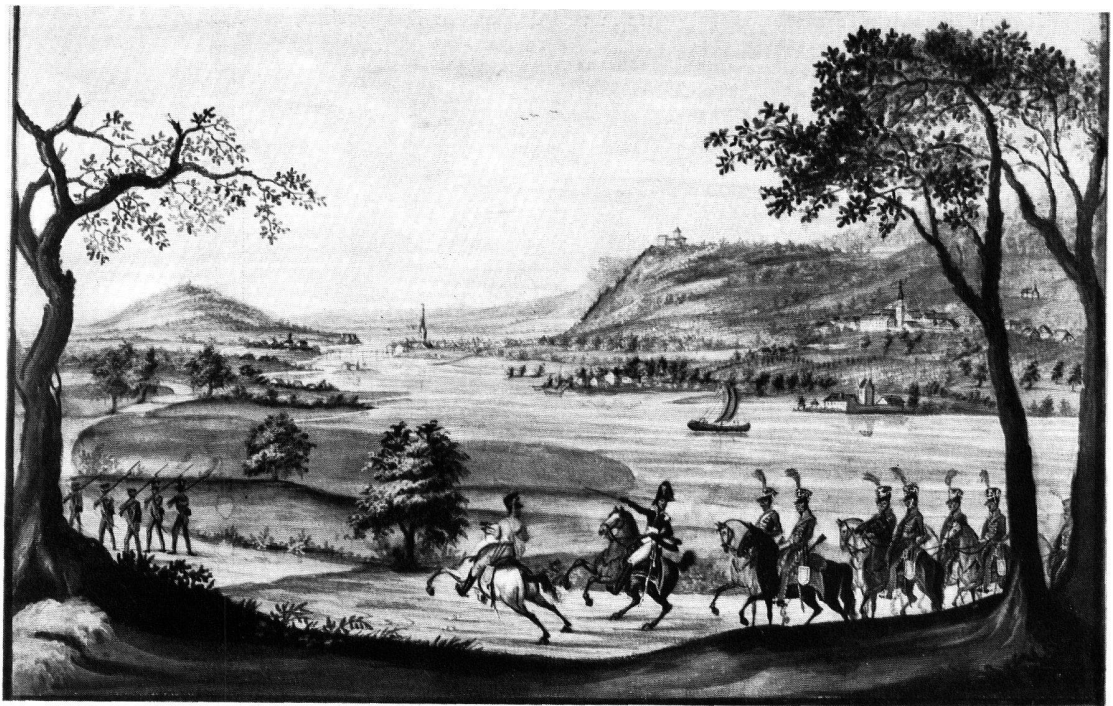


Abb. 8. UNBEKANNTER MEISTER. RHEINLANDSCHAFT  
mit Truppen der helvetischen Republik. Blick gegen die Stadt Stein, den Rodelberg und den Hegau, nach 1800



Phot. Schweiz. Landesmuseum

JOHANN JAKOB ZEILLER (1710–83)

Entwurf zu einem Altarbild. Getuschte Bleistiftzeichnung, signiert: « J. Jac. Zeiller inven(it) »  
Einsiedeln, Stiftssammlung

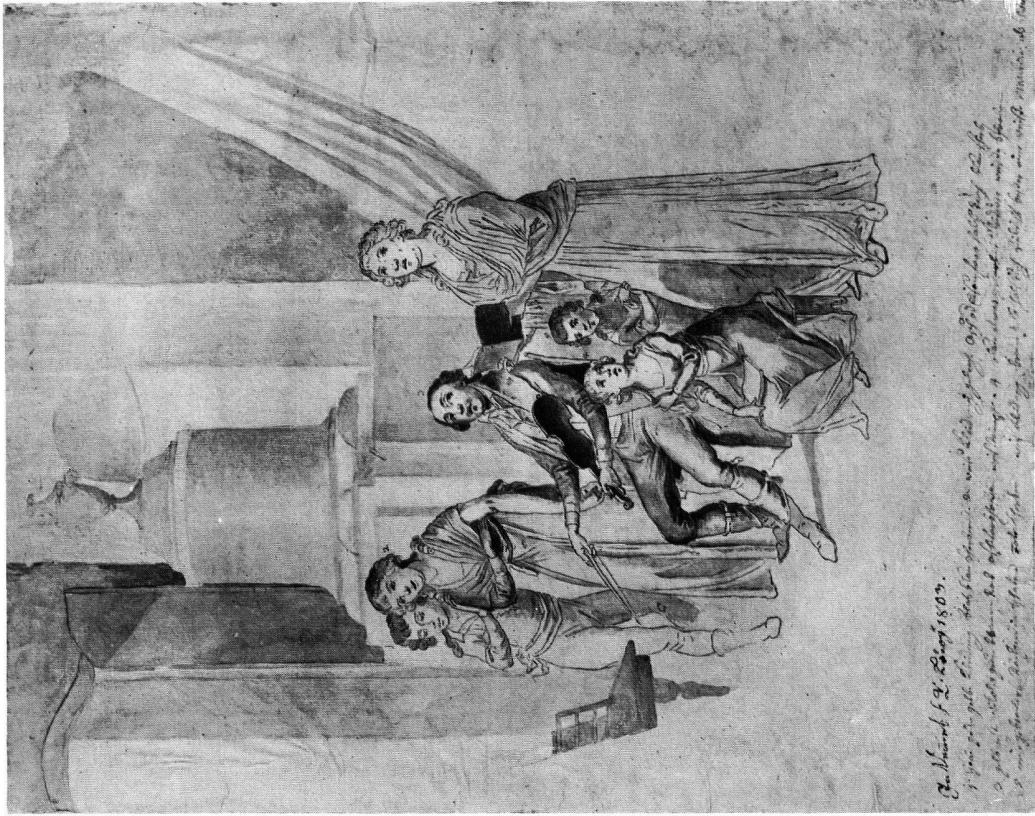




Getuschte Federzeichnung, signiert: «Anno 1776. Herbstmonat FTL»  
Einsiedeln, Stiftsammlung

Phot. Schweiz. Landesmuseum

FRANZ THOMAS LEU (1756—n. 1803)



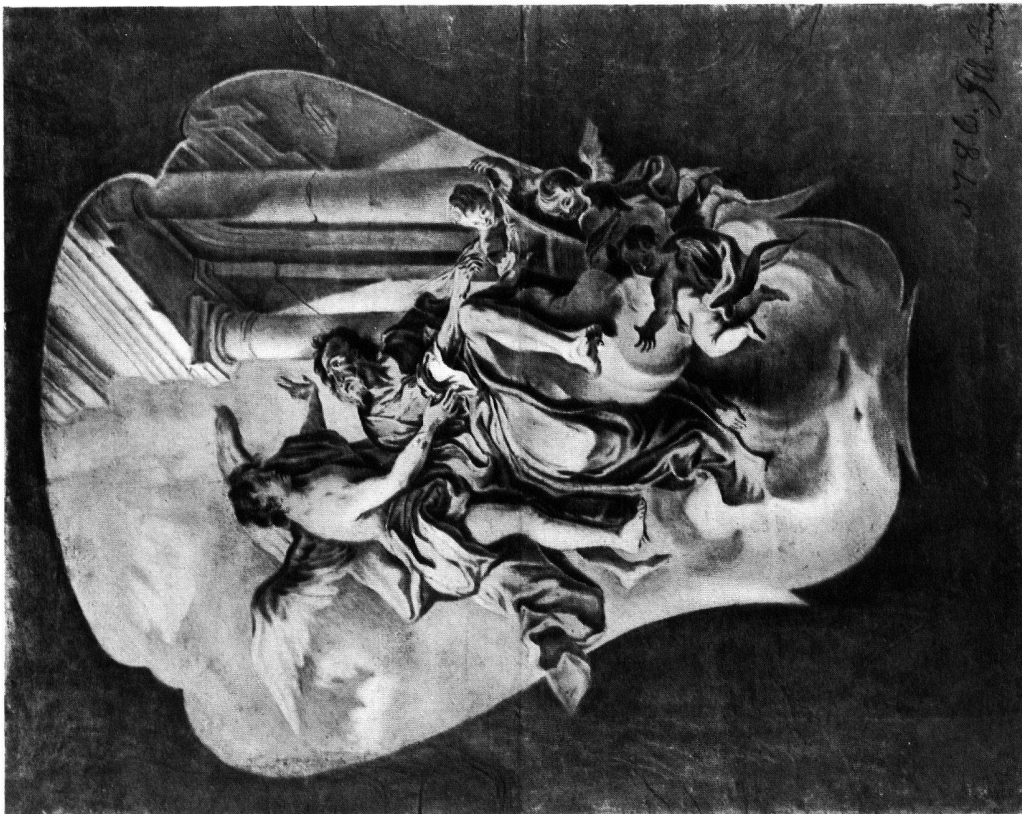
Getuschte Federzeichnung, signiert: «Invenirt F. T. Löwy 1803»  
Einsiedeln, Stiftsammlung

*Das Bildwerk f. d. St. Elisabeth 1803.  
Es zeigt eine gütliche Szene, die dem heiligen Elisabeth gewidmet ist. In der Mitte ist ein Kind zu sehen, das von einem Mann gehalten wird. Um sie herum sind andere Personen, die in einer wohlhabenden Umgebung leben. Die Szene ist durch eine große, drapierte Struktur im Hintergrund gerahmt. Die Zeichnung ist von Franz Thomas Leu im Herbstmonat 1776 angefertigt worden.*



Federzeichnung, signiert: « Franz Anthonny Löw 1779 »  
Einsiedeln, Stiftsammlung

Phot. Schweiz. Landesmuseum



Rötzeichnung, signiert: « 1786 F. A. Löwy »  
Einsiedeln, Stiftsammlung

FRANZ ANTON LEU (1758—1832)



n. Phot. im Archiv f. hist. Kunstdenkmäler, Schweiz. Landesmuseum  
Dießenhofen, Siegelturm. Westfassade. Nach der Renovation 1943/44  
Vgl. S. 69



n. Phot. im Archiv f. hist. Kunstdenkmäler, Schweiz. Landesmuseum  
Scherzligen, Kirche. Wandmalerei auf der Südwand. Nach der Restauration 1944  
Vgl. S. 66

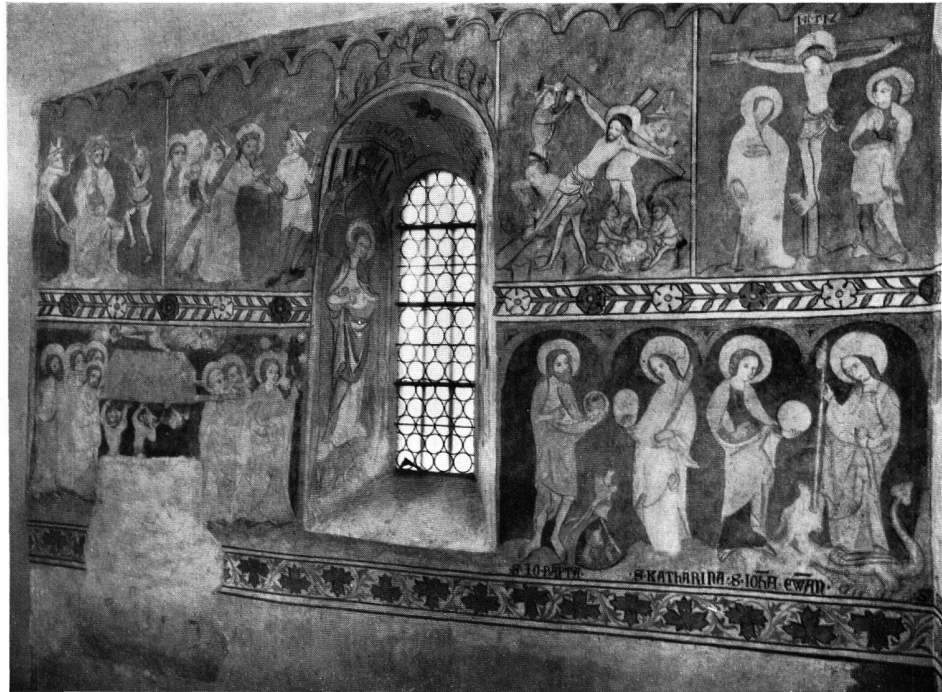


Schloß Sonnenberg (Kt. Thurgau), Festsaal. Vgl. Nachrichten S. 69

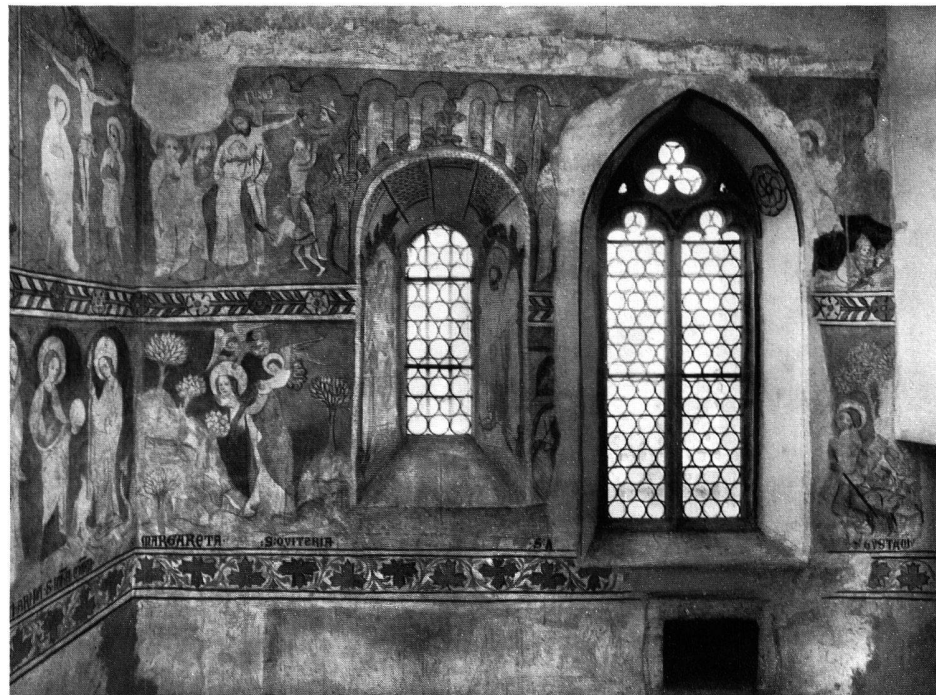


Phot. E. Sauser, Neuchâtel

Neuchâtel, Collégiale. Le cadran de l'ancienne horloge. Voir Nachrichten p. 67



Frauenfeld, Kirche in Kurzdorf. Wandmalerei der Ostwand nach der Restauration 1943



n. Phot. im Archiv f. hist. Kunstdenkmäler, Schweiz, Landesmuseum

Frauenfeld, Kirche in Kurzdorf. Wandmalerei der Südwand nach der Restauration 1943  
Vgl. Nachrichten S. 69