

**Zeitschrift:** Zeitschrift für schweizerische Archäologie und Kunstgeschichte =  
Revue suisse d'art et d'archéologie = Rivista svizzera d'arte e  
d'archeologia = Journal of Swiss archeology and art history

**Band:** 8 (1946)

**Heft:** 1

**Anhang:** Tafeln 1-20

**Autor:** [s.n.]

### **Nutzungsbedingungen**

Die ETH-Bibliothek ist die Anbieterin der digitalisierten Zeitschriften. Sie besitzt keine Urheberrechte an den Zeitschriften und ist nicht verantwortlich für deren Inhalte. Die Rechte liegen in der Regel bei den Herausgebern beziehungsweise den externen Rechteinhabern. [Siehe Rechtliche Hinweise.](#)

### **Conditions d'utilisation**

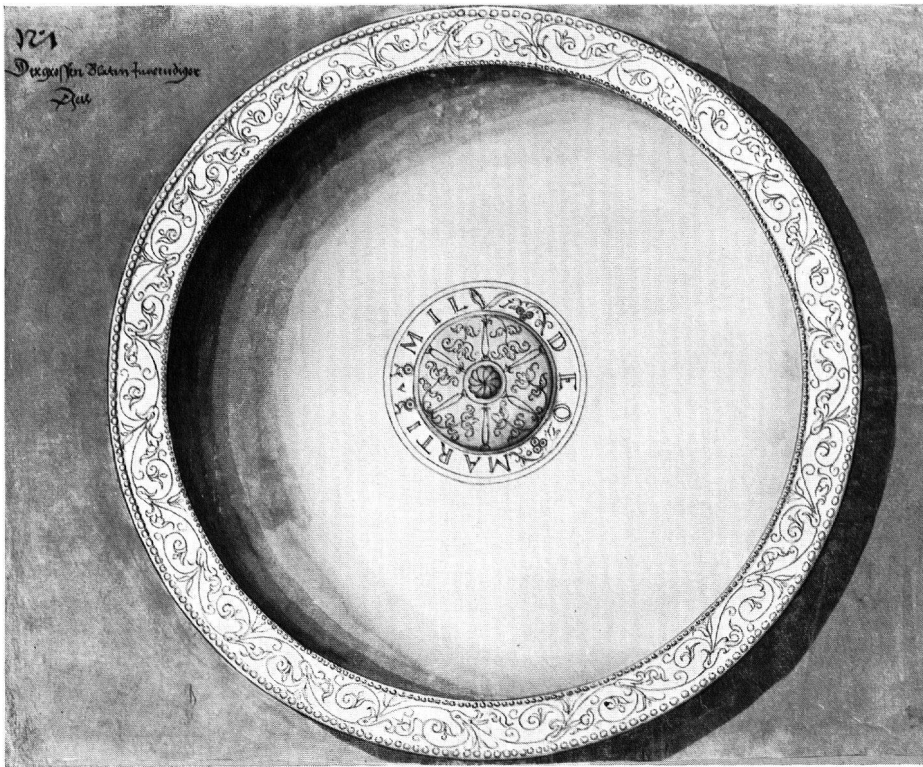
L'ETH Library est le fournisseur des revues numérisées. Elle ne détient aucun droit d'auteur sur les revues et n'est pas responsable de leur contenu. En règle générale, les droits sont détenus par les éditeurs ou les détenteurs de droits externes. [Voir Informations légales.](#)

### **Terms of use**

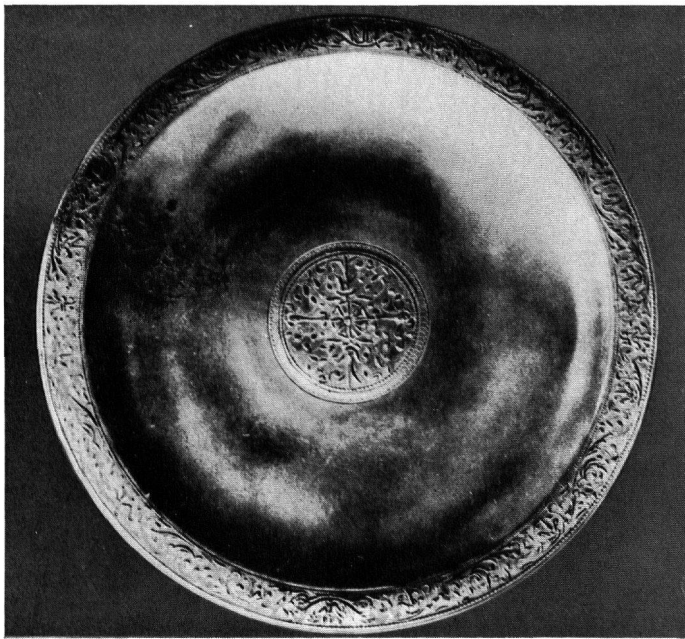
The ETH Library is the provider of the digitised journals. It does not own any copyrights to the journals and is not responsible for their content. The rights usually lie with the publishers or the external rights holders. [See Legal notice.](#)

**Download PDF:** 17.11.2024

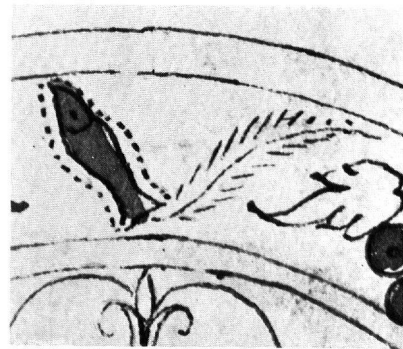
**ETH-Bibliothek Zürich, E-Periodica, <https://www.e-periodica.ch>**



1

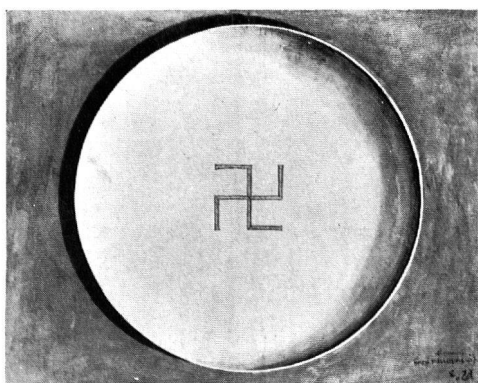


3

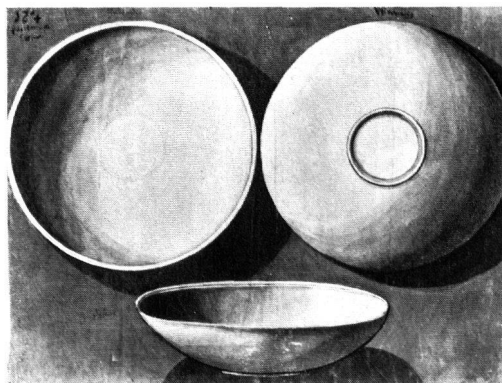


2

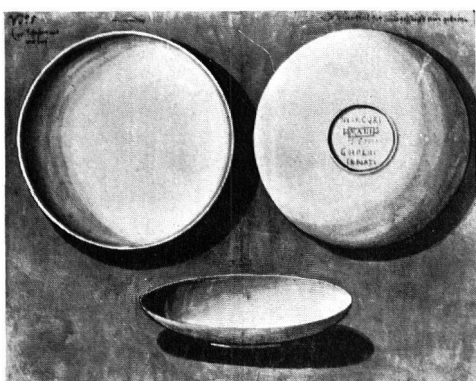
RÖMISCHER SILBERSCHATZ AUS WETTINGEN  
1. Silberteller aus Wettingen — 2. Détail zu Nr. 1 — 3. Silberteller aus Haßleben



4



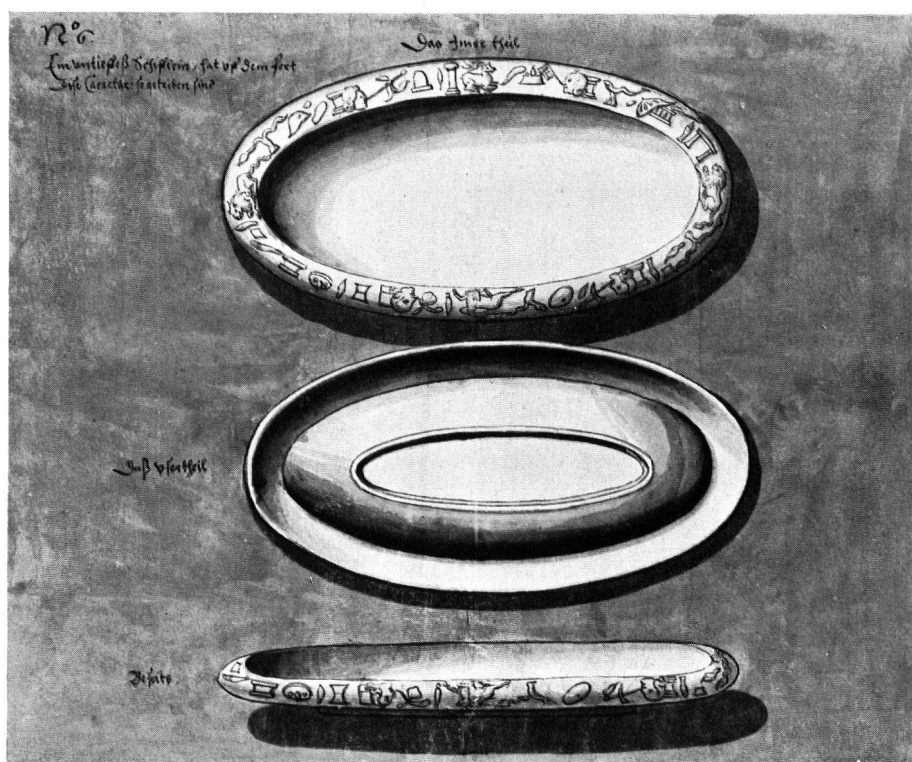
5



6



6a

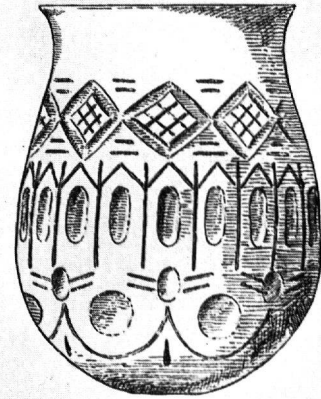


7

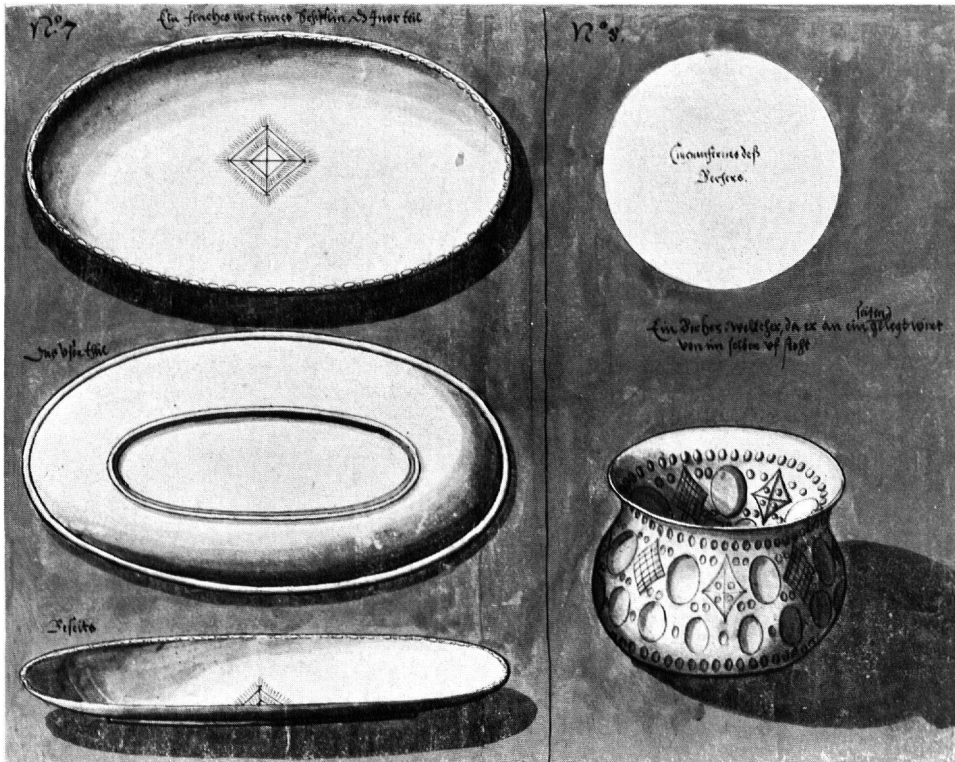
RÖMISCHER SILBERSCHATZ AUS WETTINGEN  
4-7 Silberteller aus Wettingen - 6a. Détail zu Nr. 6



8



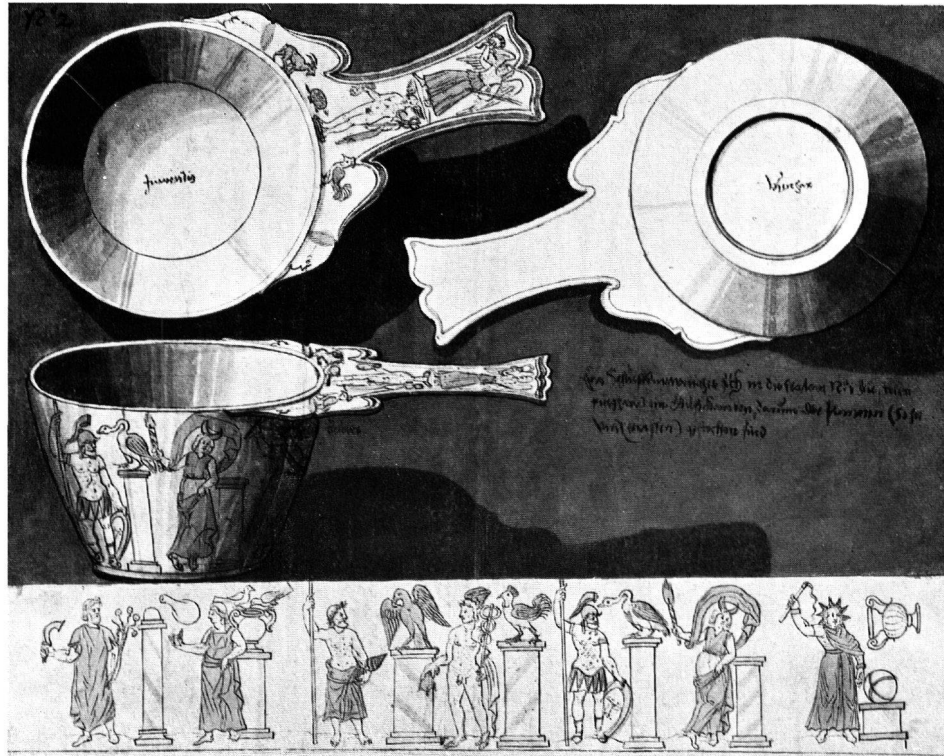
9



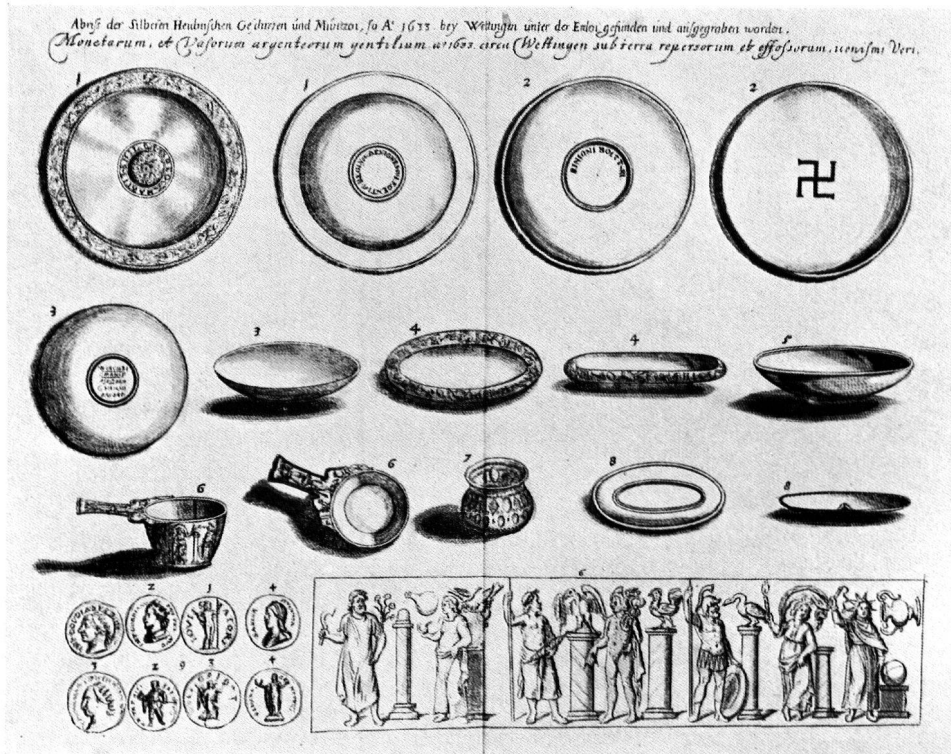
10

RÖMISCHER SILBERSCHATZ AUS WETTINGEN

8. Silberteller aus Lillebonne – 9. Glasbecher aus Köln – 10. Silberteller und silberner Becher aus Wettingen



11



12

RÖMISCHER SILBERSCHATZ AUS WETTINGEN

11. Silberne Schöpfkelle aus Wettingen - 12. Der Silberschatz aus Wettingen und Münzen eines Münzfundes aus Wettingen, nach dem Stich von Matthäus Merian, 1642



Abb. 1. Gute Aufnahme. Natürliche Beleuchtung mit allseitiger richtiger Licht- und Schattenverteilung

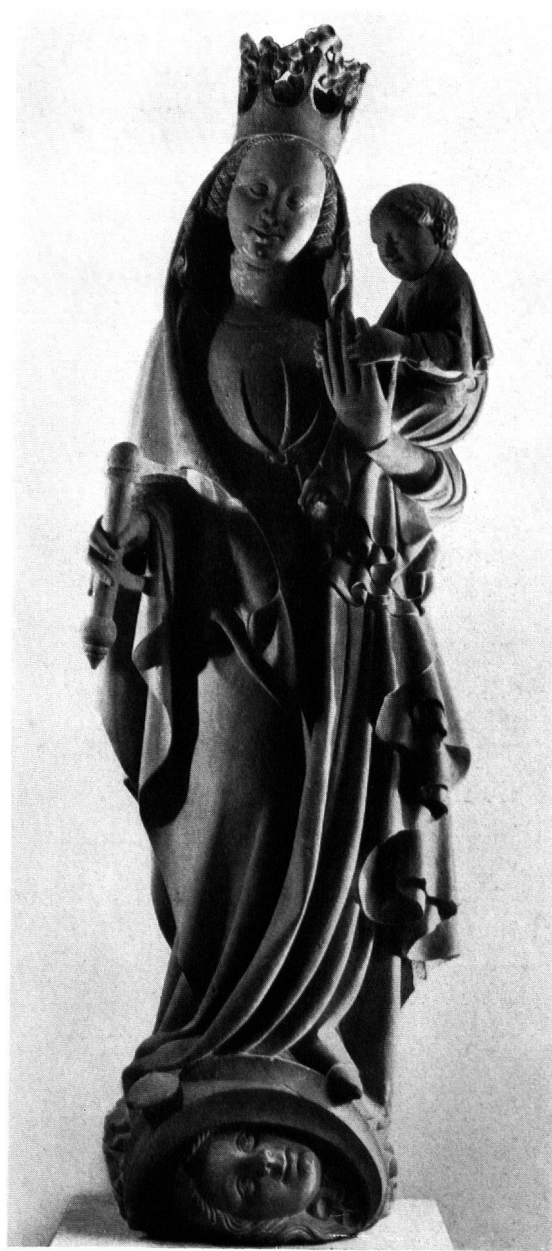


Abb. 2. Schlechte Aufnahme. Künstliche Beleuchtung von beiden Seiten – Vollständig falsche Lichtgebung

Madonna vom Spalento. Um 1420. Nun im Historischen Museum in Basel

PLASTIK UND PHOTOGRAPHIE



Abb. 3. Leicht abgedrehte Figur. Kunstlicht



Abb. 4. Streng frontal aufgestellte Figur. Kunstlicht

MADONNA VON DELSBERG, HISTORISCHES MUSEUM IN BERN

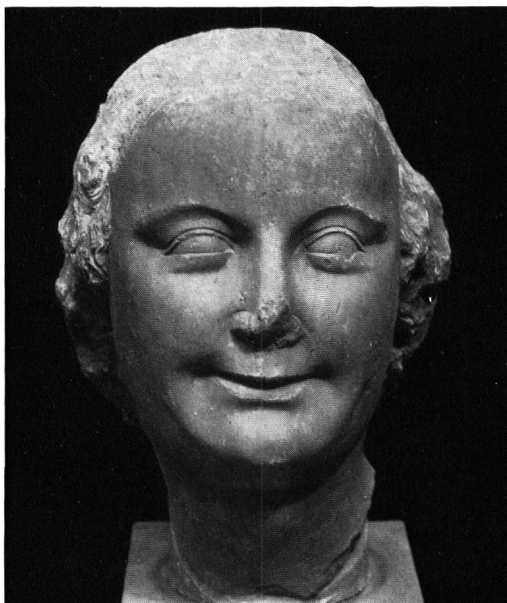


Abb. 5. Schlechte Aufnahme. Kunstlicht  
Nach Gipsabguß

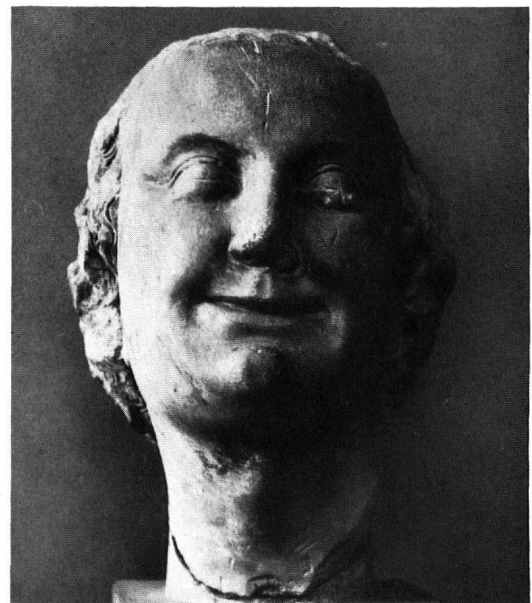


Abb. 6. Ungenügende Aufnahme. Falscher  
Blickpunkt, Schlaglicht

Lächelnder Kopf einer törichten Jungfrau vom Münster. Hist. Museum, Basel

PLASTIK UND PHOTOGRAPHIE



Abb. 7. Strenge Frontalität einer romanischen Plastik – Eine Ansicht – Evangelist Johannes von der Galluspforte des Basler Münsters



Abb. 8. Bewegungsreichtum einer barocken Plastik – Viele Ansichten. Puttenfigur vom Chorgestühl der Klosterkirche St. Gallen



Abb. 9. Falsche Aufnahme: Aufsicht, Kunstlicht. Gleicher Kopf wie Abb. 5 und 6

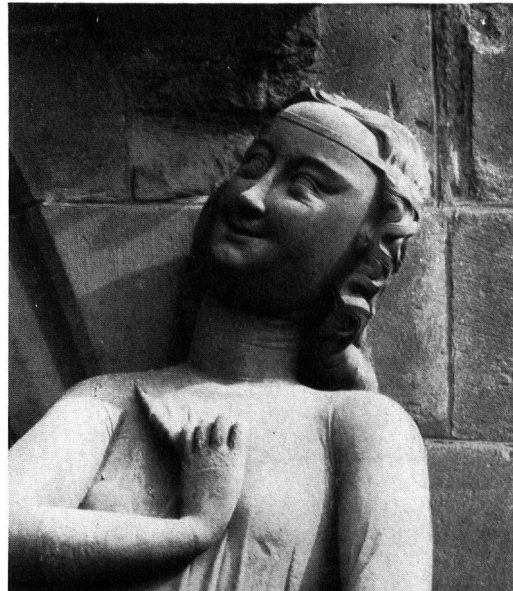


Abb. 10. Richtige Darstellung, wie sie sich aus der Gesamtaufnahme einer ganzen Figur ergibt (Ausschnitt). Frau Welt vom Basler Münster



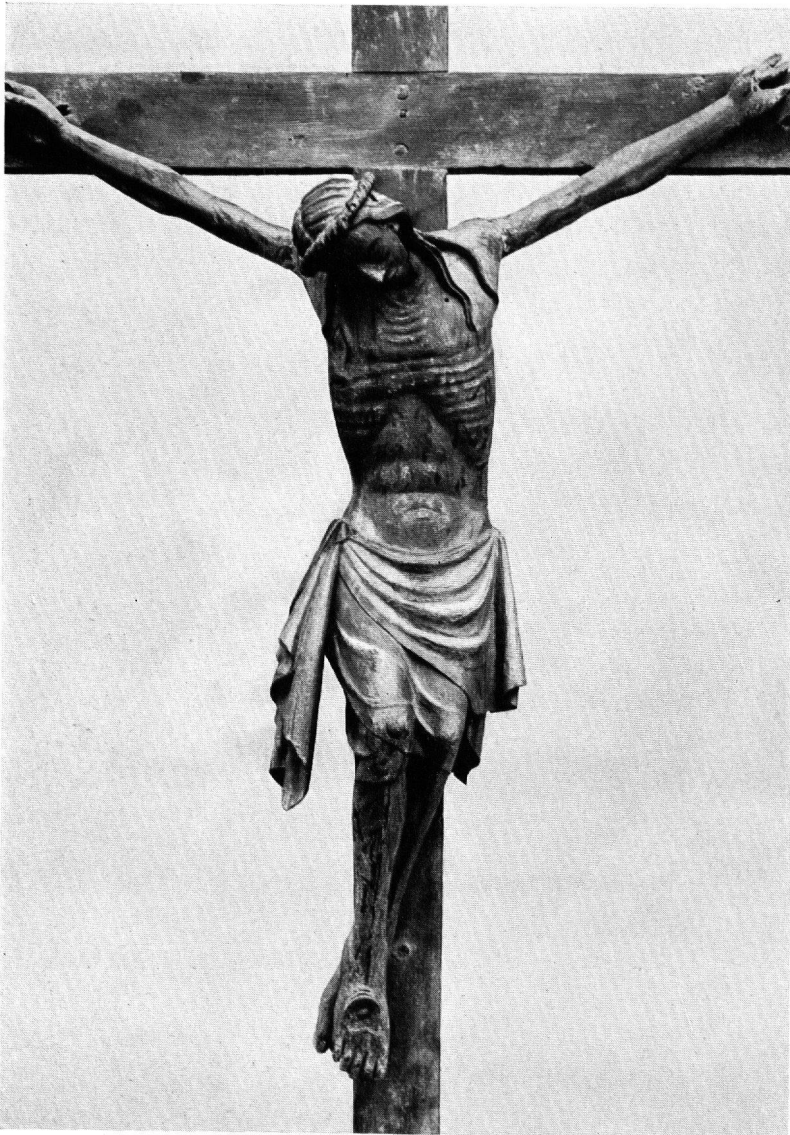


Abb. 11. Richtige Ansicht von vorne



Abb. 12.  
Falsche Ansicht von der Seite

KRUZIFIX VON ESCHOLZMATT, UM 1340, HISTORISCHES MUSEUM BERN

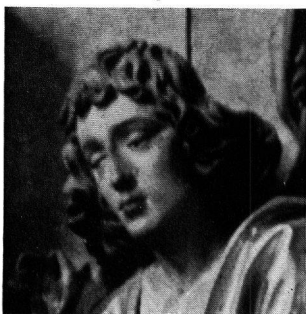


Abb. 13. Aufnahme mit Naturlicht. Vergrößerung aus Abb. 16

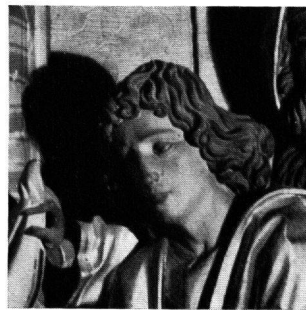


Abb. 14. Unrichtige Aufnahme mit künstlichem Schlagschatten



Abb. 15. Verzerrende Aufnahme von der Seite

KOPF DES JOHANNES AUS DEM ALTARRELIEF TOD MARIAE (Abb. 16)

PLASTIK UND PHOTOGRAPHIE



Abb. 16. Einzig richtige Frontalaufnahme mit Naturlicht. Licht und Schatten sind gleichmässig verteilt  
ALTARRELIEF TOD MARIAE IN DER HOFKIRCHE LUZERN. 16. JH. ANF.



Abb. 17. Isolierte Figur  
Seitlich aufgenommen



Abb. 18. Kunstlichtaufnahme, nicht ganz frontal und mit störendem  
Hintergrund

SPÄTGOTISCHER ALTAR. BISCHÖFLICHE SAMMLUNG IN ST. GALLEN

PLASTIK UND PHOTOGRAPHIE

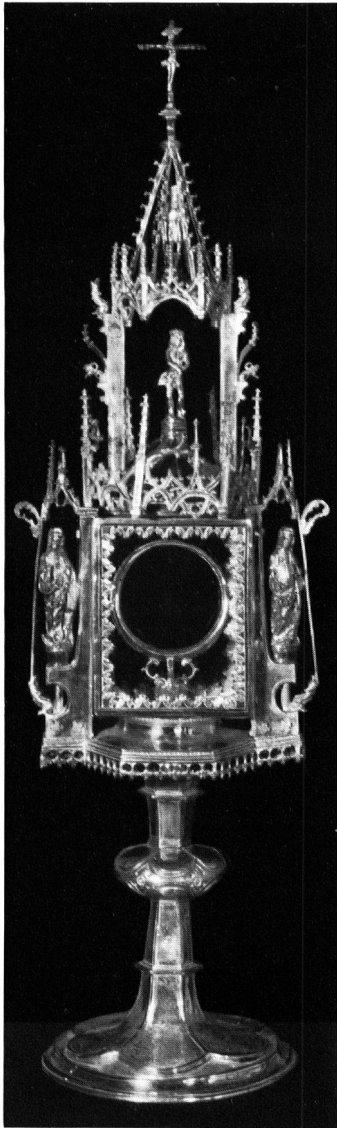


Abb. 19. Schwarzer Hintergrund zerstört den Umriss einer Goldschmiedearbeit

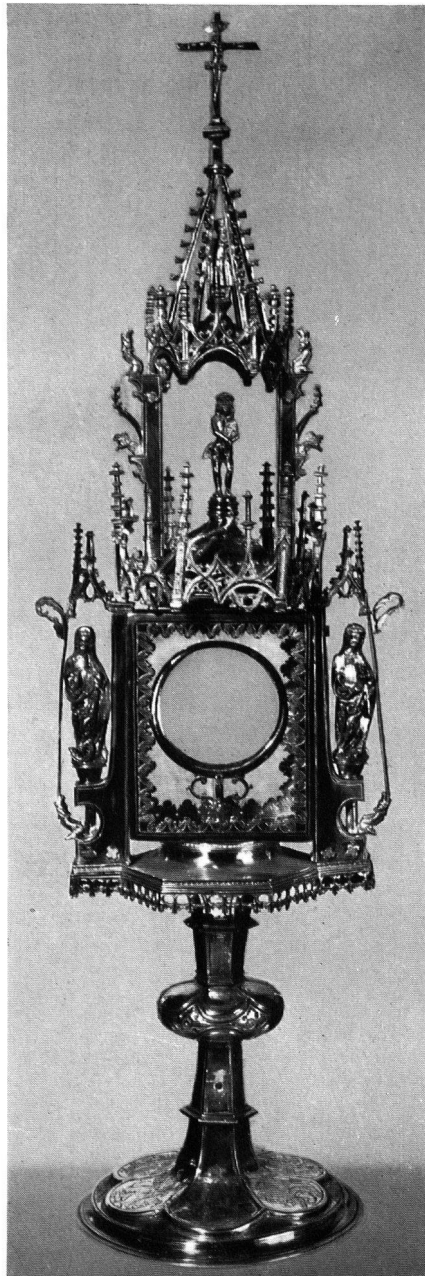


Abb. 20. Grauer Hintergrund, von dem sich die Monstranz gut abhebt (Mit Retouche)

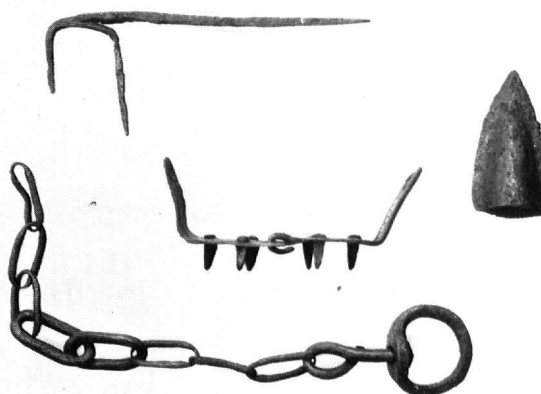


Abb. 21. Monstranz auf spätgotischem Gemälde des Berner Nelkenmeisters



a

Abb. a. Szene aus einer Vogeljagd. Man beachte den Schützen, welcher mit seiner Armbrust Prellbolzen mit stumpfem Vorder-  
teil verschießt. Deutlich sichtbar sind ebenfalls Nuß und Ab-  
zugstange der Armbrust, wie auch der Gürtelhaken für das  
Spannen der Armbrust – Manessische Liederhandschrift,  
Heidelberg, 14. Jahrhundert, 1. Viertel, 396.



b

Abb. b. Eisensfunde aus der Burg Lägern. Steig-  
eisen mit beweglicher Fußplatte und eingesetzten  
Stacheln. Hohlspitze. Kette mit drehbarem An-  
schlußgelenk. Zweizinkiges Instrument, Gabel (?),  
13. Jahrhundert –  $\frac{1}{4}$  nat. Größe

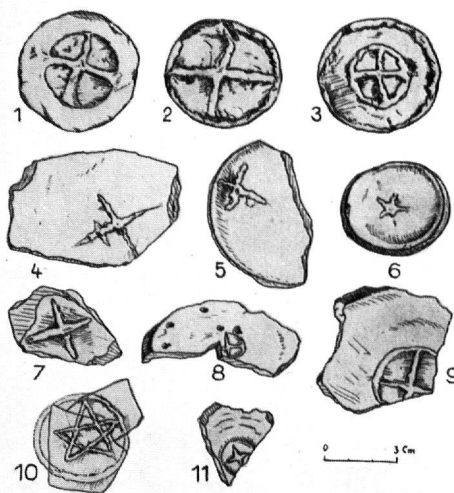
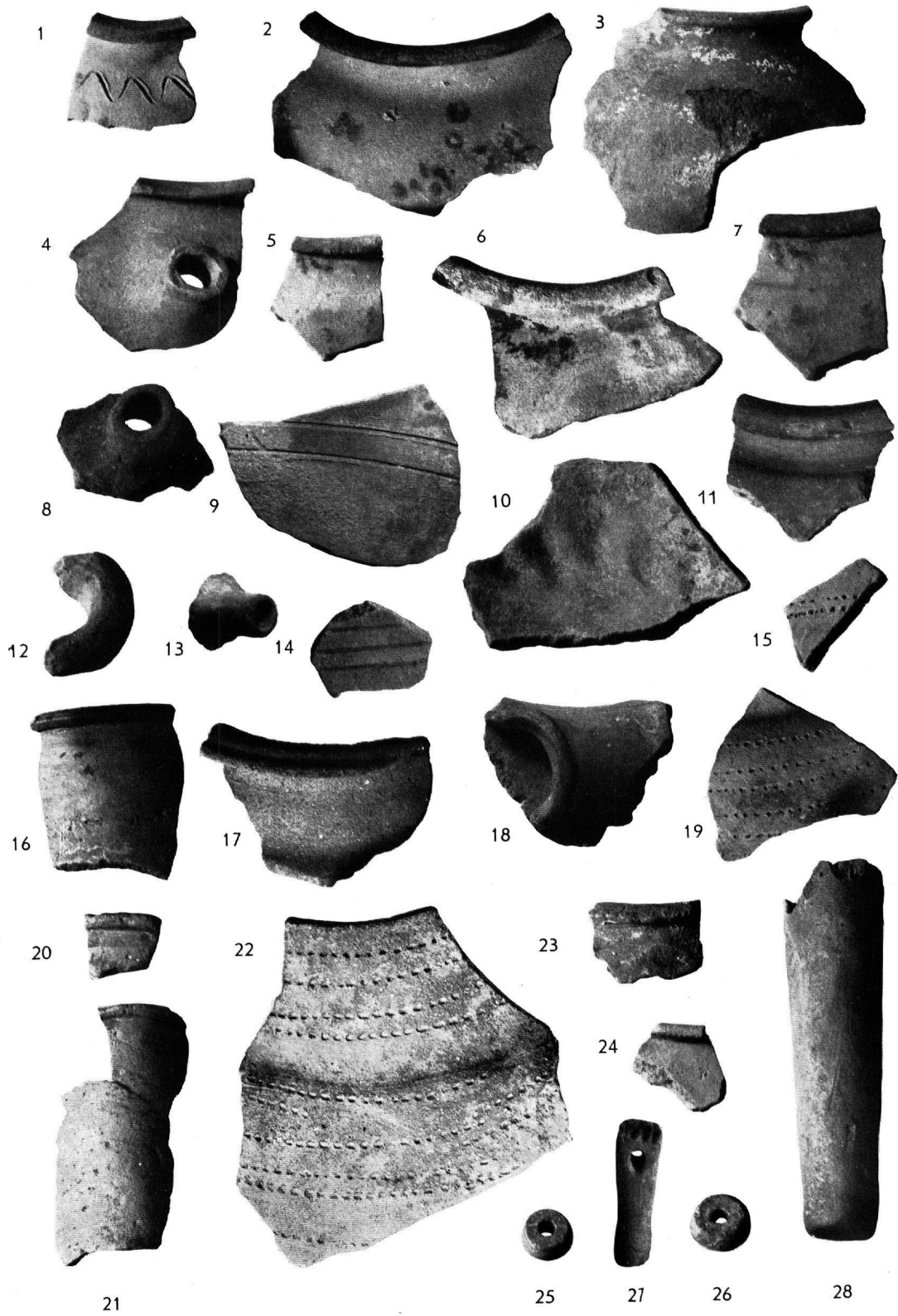


Abb. c. Bodenmarken von Tongefäßen. 1—3 Burg-  
ruine Dübelstein; 4—6 Burgruine Lägern; 7—9  
Burgruine Hasenburg; 10 Baar; 11 Burgruine  
Schönenwerd bei Dietikon

c

AUSGRABUNG BURG LÄGERN



AUSGRABUNG BURG LÄGERN

1-15, 17-19, 22-24 Geschirrfragmente - 16, 20, 21 Teile von Becherkacheln - 25, 26 Tönerne Spinnwirtel -  
27 Wetzstein - 28 Kerzenhalter aus Ton -  $\frac{1}{2}$  nat. Größe



Phot. Lang, Chur



Phot. E. Poeschel

CLAUS VON FELDKIRCH  
Sakramentshäuschen im Dom zu Chur, 1484



Cliché U. Donati, Breve storia di artisti ticinesi

TOMMASO LOMBARDI

Abb. 1. Marmorstatue in der Kirche San Sebastiano in Venedig  
Madonna mit Jesus und Johannes



Phot. V. Vicari, Lugano

TOMMASO LOMBARDI

Abb. 2. Stuckstatue in der Pfarrkirche S. Carpofofo in Bissone – Madonna mit Jesus und Johannes





Abb. 3. S. Petrus

Phot. V. Vicari, Lugano



Abb. 4. S. Carpoforo

Phot. V. Vicari, Lugano

TOMMASO LOMBARDI  
Stuckstatuen in der Pfarrkirche S. Carpoforo in Bissone



Phot. SLM

Abb. 1. Suppenschüssel mit Widmung «Gott kröne deine Tage mit Gesundheit und Glück». 1:2 – Kilchberg, Ortsgeschichtliche Sammlung



Phot. SLM



Phot. SLM

Abb. 2. Blumenvase mit Ansicht der Nägelischen «Feyence-Fabrique im Schooren bei Zürich». 1:2. Zürich, Schweiz. Landesmuseum

BUNTBEMALTE FAYENCEN AUS DER FABRIK VON JOH. JAKOB NÄGELI  
IM SCHOOREN BEI KILCHBERG, UM 1840



Phot. E. Amann, Zürich

Abb. 3. Teller mit Buckelrand 1:3  
Zürich, Privatbesitz



Phot. SLM

Abb. 4. Teller mit Buckelrand, LM 10762 1:3  
Zürich, Schweiz. Landesmuseum



Phot. SLM

Abb. 5. Kaffeekännchen LM 20005. 1:2  
Zürich, Schweiz. Landesmuseum



Phot. SLM

Abb. 6. Gießfaß LM 6110. 1:3  
Zürich, Schweiz. Landesmuseum

BUNTBEMALTE FAYENCEN AUS DER FABRIK VON JOH. JAKOB NÄGELI  
IM SCHOOREN BEI KILCHBERG, UM 1840

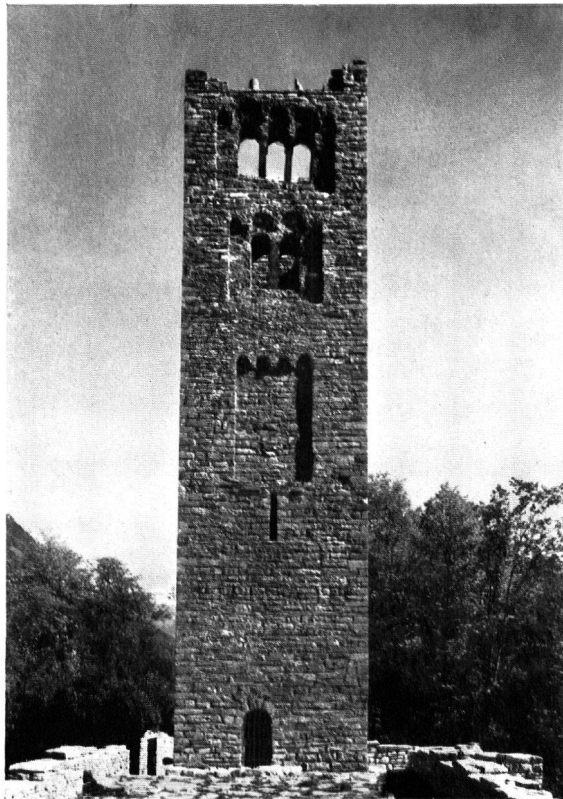


Abb. 1. Goldswil, Kirchenruine St. Peter  
Nach der Restauration – Nachrichten S. 61



Abb. 2. Samedan, «Plantahaus»  
Nach der Renovation 1945 – Nachrichten S. 63



Abb. 3. St. Urban, Stiftskirche, Orgel nach der Renovation  
Nachrichten S. 64



Abb. 4. Einsiedeln, Kapelle St. Gangulph nach der  
Renovation – Nachrichten S. 64