

Zeitschrift: Zeitschrift für schweizerische Archäologie und Kunstgeschichte =
Revue suisse d'art et d'archéologie = Rivista svizzera d'arte e
d'archeologia = Journal of Swiss archeology and art history

Band: 8 (1946)

Heft: 3

Anhang: Tafeln 39-54

Autor: [s.n.]

Nutzungsbedingungen

Die ETH-Bibliothek ist die Anbieterin der digitalisierten Zeitschriften. Sie besitzt keine Urheberrechte an den Zeitschriften und ist nicht verantwortlich für deren Inhalte. Die Rechte liegen in der Regel bei den Herausgebern beziehungsweise den externen Rechteinhabern. [Siehe Rechtliche Hinweise.](#)

Conditions d'utilisation

L'ETH Library est le fournisseur des revues numérisées. Elle ne détient aucun droit d'auteur sur les revues et n'est pas responsable de leur contenu. En règle générale, les droits sont détenus par les éditeurs ou les détenteurs de droits externes. [Voir Informations légales.](#)

Terms of use

The ETH Library is the provider of the digitised journals. It does not own any copyrights to the journals and is not responsible for their content. The rights usually lie with the publishers or the external rights holders. [See Legal notice.](#)

Download PDF: 17.11.2024

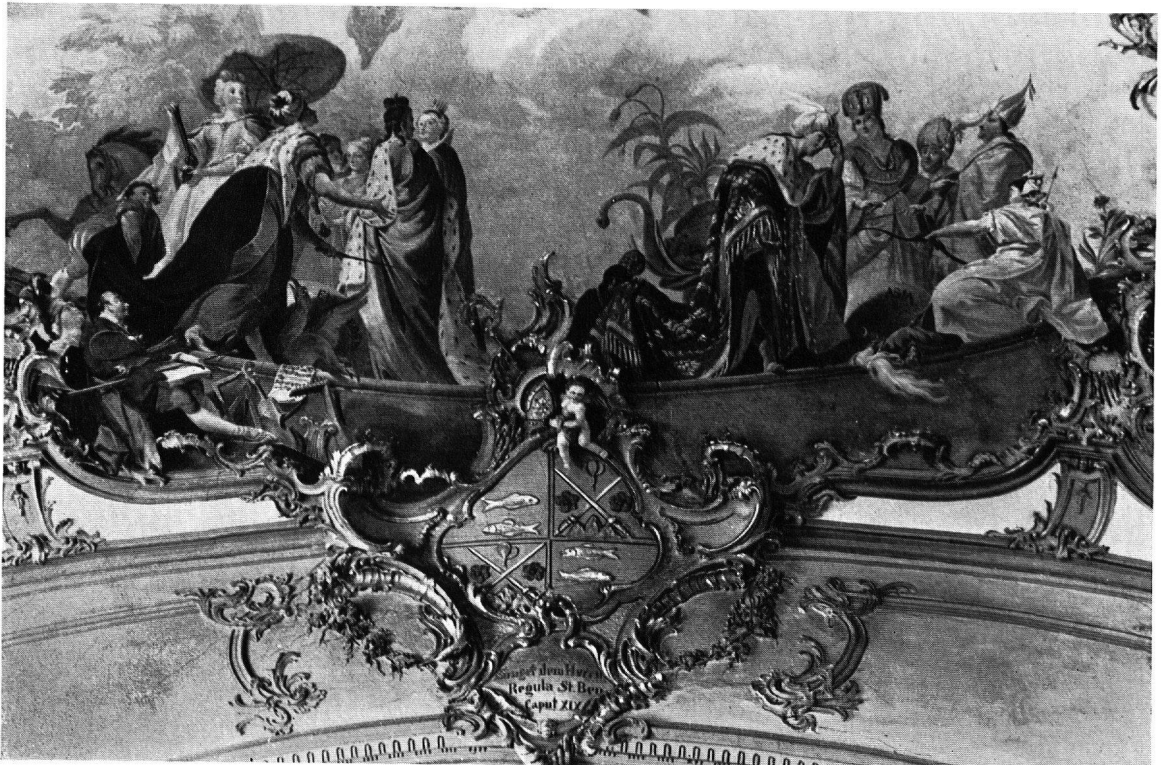
ETH-Bibliothek Zürich, E-Periodica, <https://www.e-periodica.ch>



Phot. Archiv für hist. Kunstdenkmäler SLM

JOHANN JACOB ZEILLER

Abb. 1. Deckengemälde in der Klosterkirche von Fischingen, 1761



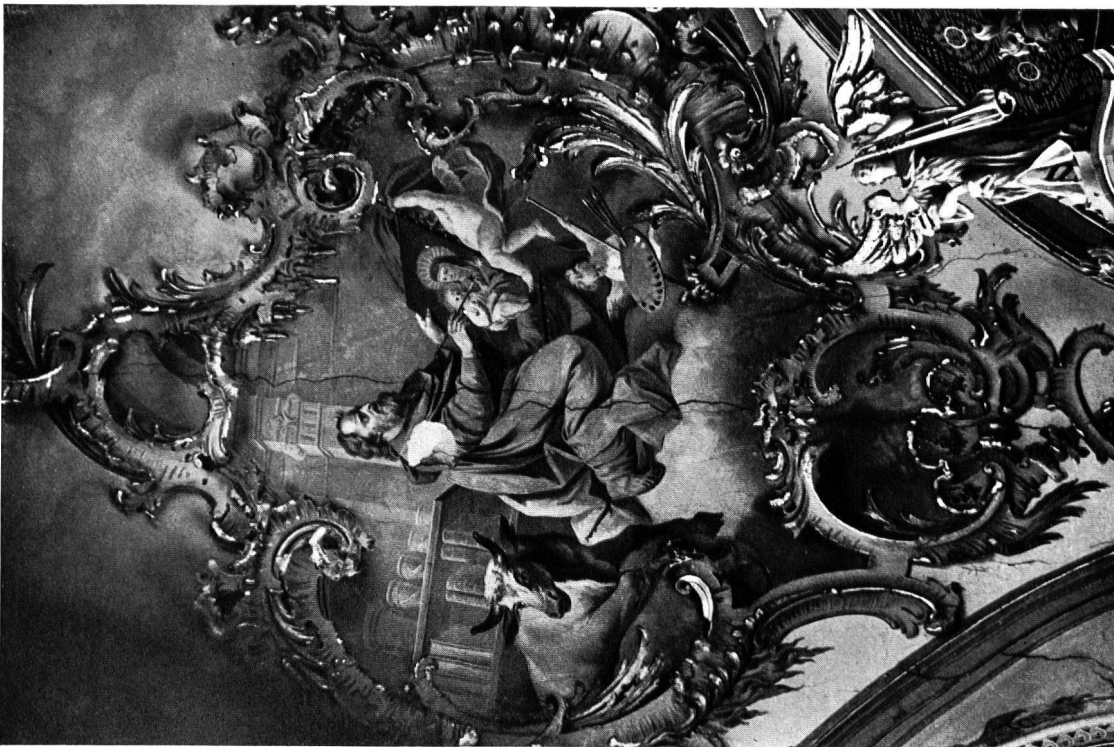
Phot. W. Müller, Gottlieben

Abb. 2. Detail zu Abb. 1. EUROPA und ASIA
Wappen des Nikolaus II. (IV.) Degen von Lachen, Abt von Fischingen 1747-1776



Phot. W. Müller, Gottlieben

Abb. 3. Selbstporträt von Johann Jacob Zeiller. Vgl. Abb. 2
JOHANN JACOB ZEILLER
Deckengemälde in der Klosterkirche von Fischingen, 1761

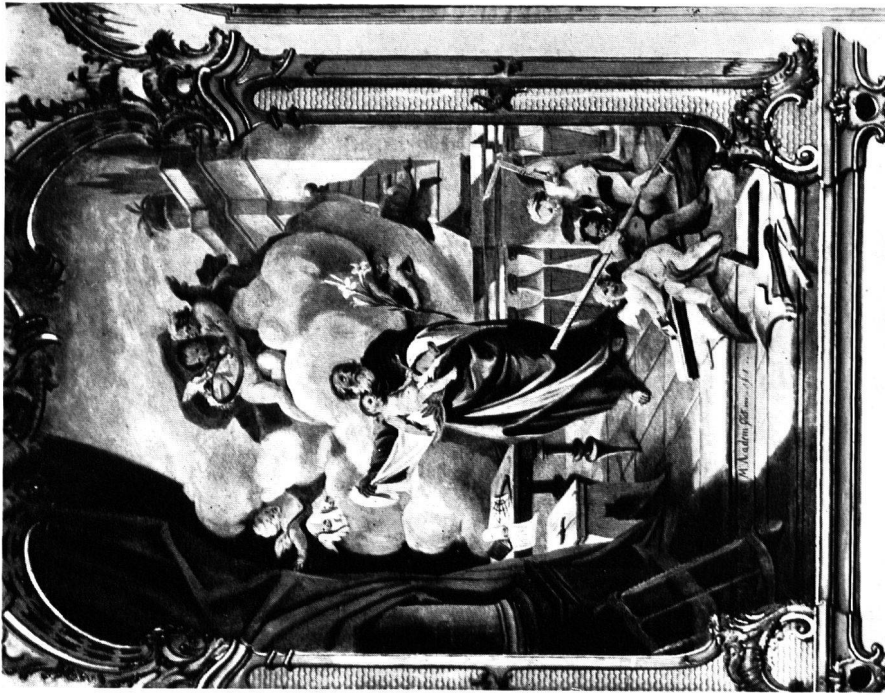


Phot. W. Müller, Gottlieben

Abb. 4. Zwickelkartusche. Der Evangelist Lukas

JOHANN JACOB ZEILLER

Wand- und Deckenmalereien in der Klosterkirche von Fischingen, 1761



Phot. W. Müller, Gottlieben

Abb. 5. Seitenbild. St. Joseph, mit Malersignatur





Phot. W. Müller, Gottlieben

Abb. 6. Zwickelkartusche. S. Markus



Phot. W. Müller, Gottlieben

Abb. 7. Seitenbild. Immaculata



Phot. W. Müller, Gottlieben

Abb. 8. Detail des Deckengemäldes: AFRICA

JOHANN JAKOB ZEILLER

Wand- und Deckenmalereien in der Klosterkirche von Fisingen, 1761



Cliché Durrer, Kunstdenkmäler, Taf. XIX

ST. THEODOR

Innenseite des rechten Flügels vom Hochaltar der Kirche von Sachseln, 1492
Sarnen, Heimatmuseum



Cliché Durrer, Kunstdenkmäler, Taf. XVIII

CHRISTUS AM ÖLBERG

Außenseite des rechten Flügels vom Hochaltar der Kirche von Sachseln, 1492
Sarnen, Heimatmuseum



A. Vor der Restauration



B. Teilweise gereinigt

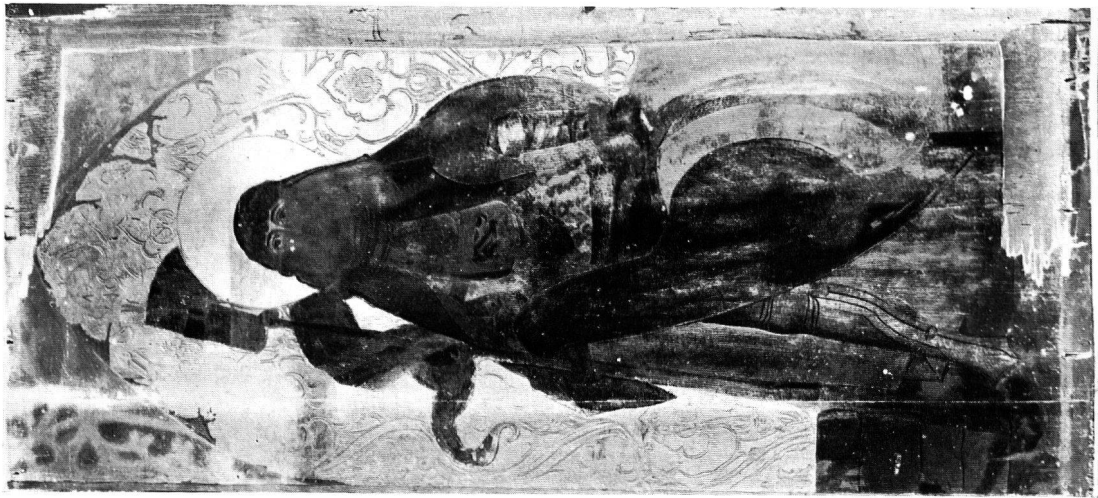
BRUDER KLAUS

Außenseite des linken Flügels vom Hochaltar der Kirche von Sachseln, 1492 – Sachseln, Privatbesitz



C. Ganz gereinigt, mit Kreidegrund ausgebessert

Phot. Stift Engelberg



A. Vor der Restauration



B. Teilweise gereinigt



Phot. Stift Engelberg

C. Ganz gereinigt, mit Kreidegrund ausgebessert

ST. MAURITIUS

Innenseite des linken Flügels vom Hochaltar der Kirche von Sachseln, 1492 – Sachseln, Privatbesitz



Phot. F. Schwitter A.G., Basel

A. Innenseite. St. Mauritius



Phot. F. Schwitter A.G., Basel

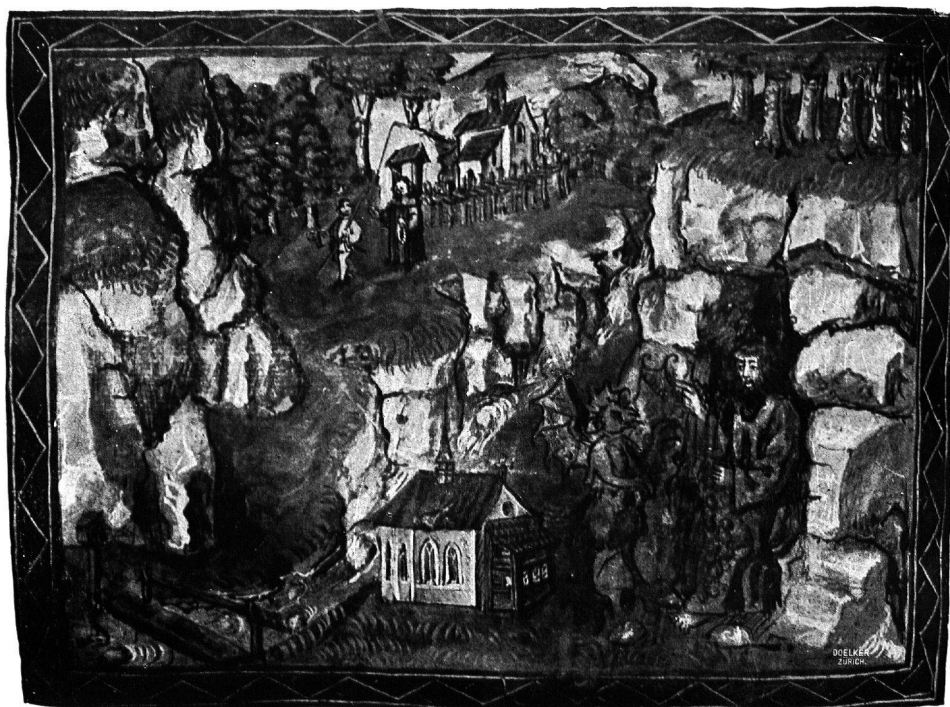
B. Außenseite. Bruder Klaus

DER FERTIG RESTAURIERTE LINKE FLÜGEL
vom Hochaltar der Kirche von Sachseln, 1492 – Sachseln, Privatbesitz



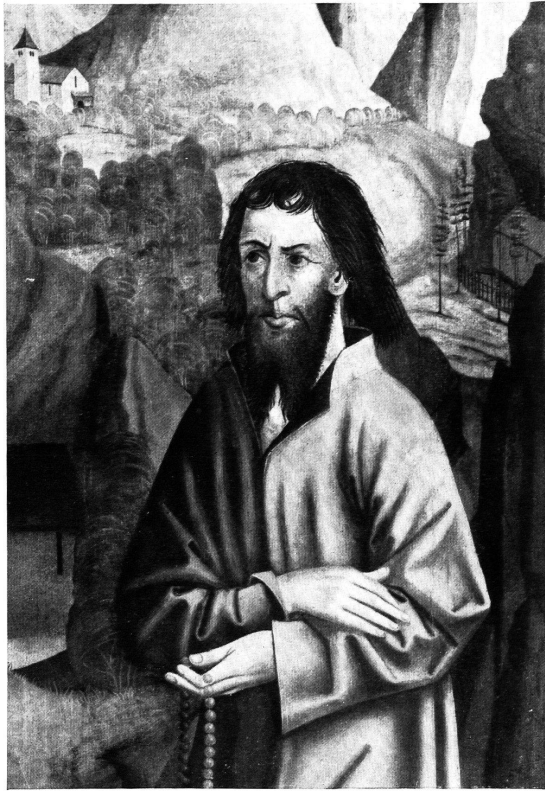
Cliché Durrer, Kunstdenkmäler, Fig. 140

B. DIE OBERE RANFTKAPELLE UND DAS MISLI
Nach Diebold Schillings Luzerner Chronik, fol. 126 v



Cliché Durrer, Kunstdenkmäler, Fig. 139

A. DIE RANFTSCHLUCHT
Nach Diebold Schillings Luzerner Chronik, fol. 103 v



Nach Cliché bei Herrn Const. Hinter, Sachseln

A. BRUSTBILD VON BRUDER KLAUS

Ausschnitt aus Taf. 43 B. Flügel vom Hochaltar der Kirche von Sachseln, 1492
Sachseln, Privatbesitz



Phot. Franz Schneider, Luzern

B. BRUDER KLAUS

Lindenholzstatuette vom Hochaltar der unteren
Ranftkapelle, eingeweiht 1504 – Stans, Rathaus



Cliché Stiftsdruckerei Engelberg

A. Mariae Verkündigung



Cliché Stiftsdruckerei Engelberg

B. Weihnachten

INNENSEITEN DER FLÜGEL EINES ALTARS AUS DER KIRCHE VON SARNEN, UM 1480
Engelberg, Stiftsbibliothek



Cliché Stiftsdruckerei Engelberg

A. KRÖNUNG MARIAE

Mittelschrein eines Altars aus der Kirche von Sarnen, um 1480 – Engelberg, Stiftsbibliothek



Cliché Durrer, Kunstdenkmäler, Taf. XII

B. ST. MARTIN

Innenseite eines Altarflügels aus der Kirche von Kerns, um 1501 – Sarnen, Heimatmuseum



Cliché Durrer, Kunstdenkmäler, Taf. XIII

A. PFINGSTEN

Innenseite eines Altarflügels, wahrscheinlich aus der Kapelle von St. Niklausen – Sarnen, Heimatmuseum



Cliché Kunsthaus Zürich

B. BERNER NELKENMEISTER

St. Johannes in der Wüste – Zürich, Kunsthaus



Cliché Kunsthaus Zürich

ZÜRCHER MEISTER MIT DER NELKE

ST. MICHAEL ALS SELENWÄGER

Zürich, Kunsthaus



Cliché Kunsthaus Zürich

ZÜRCHER MEISTER MIT DER NELKE. PFINGSTEN
Zürich, Kunsthaus