

# Tafeln 1-33

Autor(en): [s.n.]

Objektyp: **Appendix**

Zeitschrift: **Zeitschrift für schweizerische Archäologie und Kunstgeschichte =  
Revue suisse d'art et d'archéologie = Rivista svizzera d'arte e  
d'archeologia = Journal of Swiss archeology and art history**

Band (Jahr): **25 (1968)**

Heft 1

PDF erstellt am: **15.08.2024**

## **Nutzungsbedingungen**

Die ETH-Bibliothek ist Anbieterin der digitalisierten Zeitschriften. Sie besitzt keine Urheberrechte an den Inhalten der Zeitschriften. Die Rechte liegen in der Regel bei den Herausgebern.

Die auf der Plattform e-periodica veröffentlichten Dokumente stehen für nicht-kommerzielle Zwecke in Lehre und Forschung sowie für die private Nutzung frei zur Verfügung. Einzelne Dateien oder Ausdrucke aus diesem Angebot können zusammen mit diesen Nutzungsbedingungen und den korrekten Herkunftsbezeichnungen weitergegeben werden.

Das Veröffentlichen von Bildern in Print- und Online-Publikationen ist nur mit vorheriger Genehmigung der Rechteinhaber erlaubt. Die systematische Speicherung von Teilen des elektronischen Angebots auf anderen Servern bedarf ebenfalls des schriftlichen Einverständnisses der Rechteinhaber.

## **Haftungsausschluss**

Alle Angaben erfolgen ohne Gewähr für Vollständigkeit oder Richtigkeit. Es wird keine Haftung übernommen für Schäden durch die Verwendung von Informationen aus diesem Online-Angebot oder durch das Fehlen von Informationen. Dies gilt auch für Inhalte Dritter, die über dieses Angebot zugänglich sind.



a



b

Thayngen-Weier.  
a Das Grabungsfeld des Jahres 1962. Siedlung III (Flugaufnahme).  
b Trockenrisse in der Gytja (Maßstab 1 m).



a

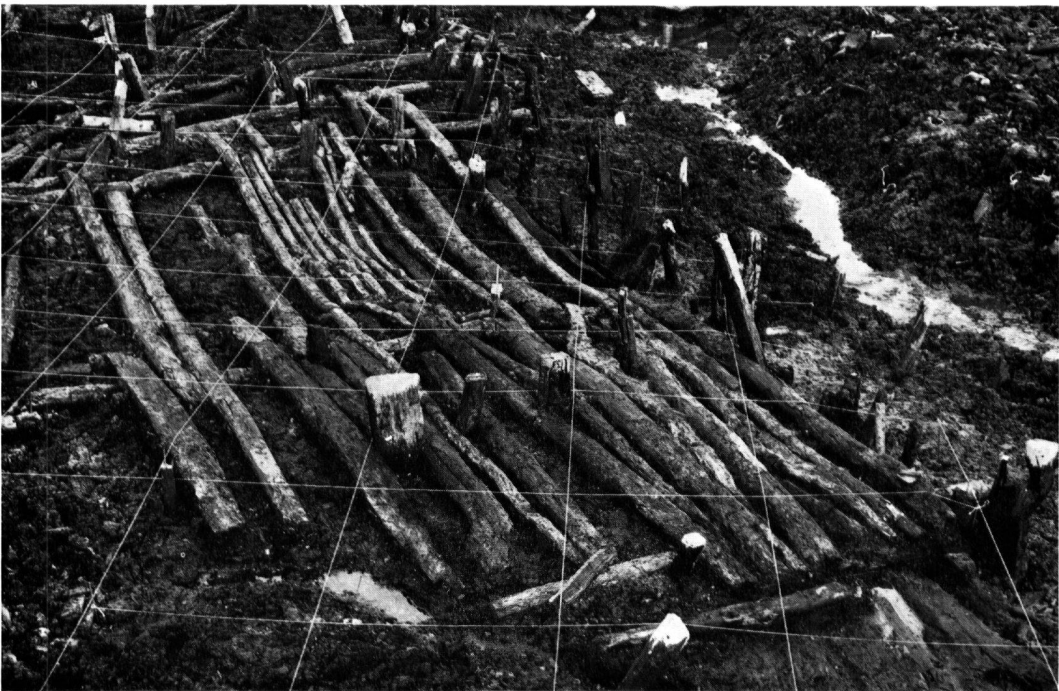


b

Thayngen-Weier I.  
a Häuser 1 und 2, von Südosten. Grundriss I/C.  
b Häuser 3 und 4, von Norden. Grundrissplan I/C.



a



b

Thayngen-Weier I. Haus 1, von Westen.  
a Bretterboden. Grundrissplan I/C.  
b Längshölzer der Bodenkonstruktion. Grundrissplan I/A.



a

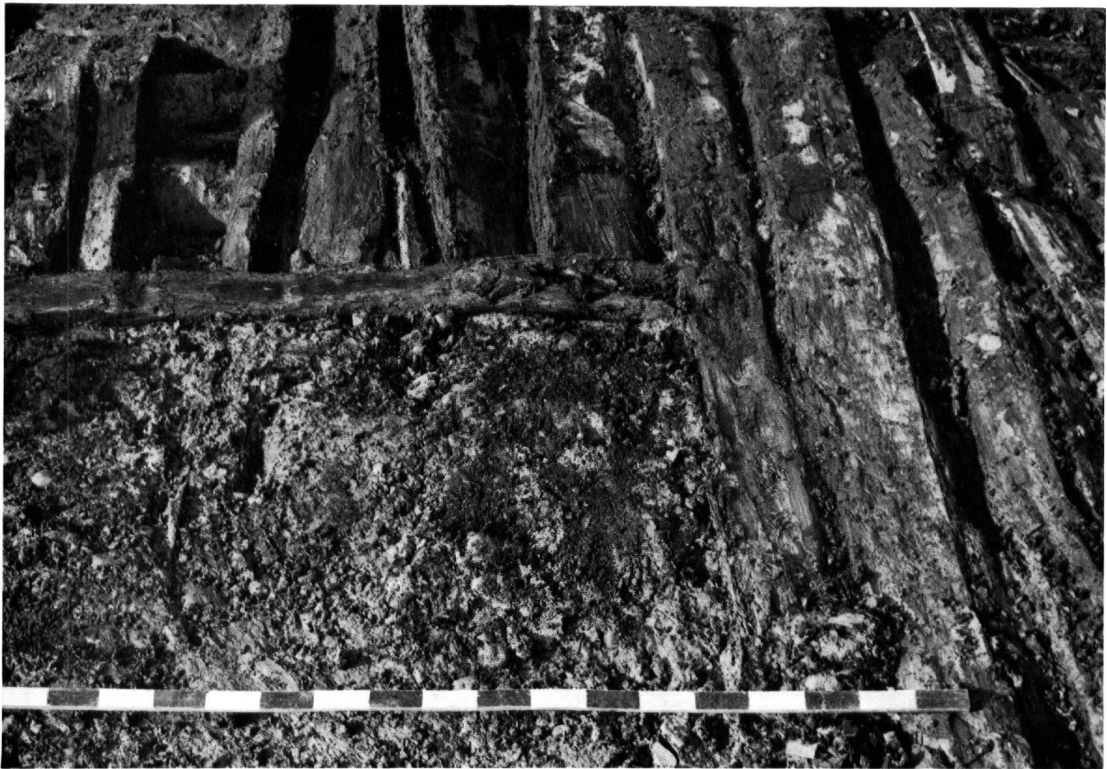


b

Thayngen-Weier I. Haus 2, von Osten.  
a Bretterboden. Grundrissplan I/C.  
b Längshölzer der Bodenkonstruktion. Grundrissplan I/A.



a



b

Thayngen-Weier I. Haus 2.  
a Bretterboden in Feld 106. Grundrissplan I/C.  
b Herdstelle in den Feldern 95 und 105. Grundrissplan I/C.



a



b

Thayngen-Weier I.

a Haus 4, Substruktionen und Reste des Bretterbodens, von Osten. Grundrissplan I/C.

b Haus 3, Bretterboden, von Westen. Grundrissplan I/C.



Thayngen-Weier II. Übersicht über die Grabungsfläche des Jahres 1956, von Südosten. Grundrisspläne II/B/C. Häuser, Zaun und Dorfgasse, die durch ein Gatter aus dem Dorf hinausführt und sich als Feldweg fortsetzt.

W. U. GUYAN: DIE JUNGSTEINZEITLICHEN MOORDÖRFER IM WEIER BEI THAYNGEN





Thayngen-Weier II. Haus 1, Reste des Prügelrosts, und Zaun, von Westen. Grundrissplan II/B.

W. U. GUYAN: DIE JUNGSTEINZEITLICHEN MOORDÖRFER IM WEIER BEI THAYNGEN



a



b

Thayngen-Weier II. Haus 2.  
a Bretterboden, von Osten. Grundrissplan II/C.  
b Prügelrost, von Nordosten. Grundrissplan II/B.

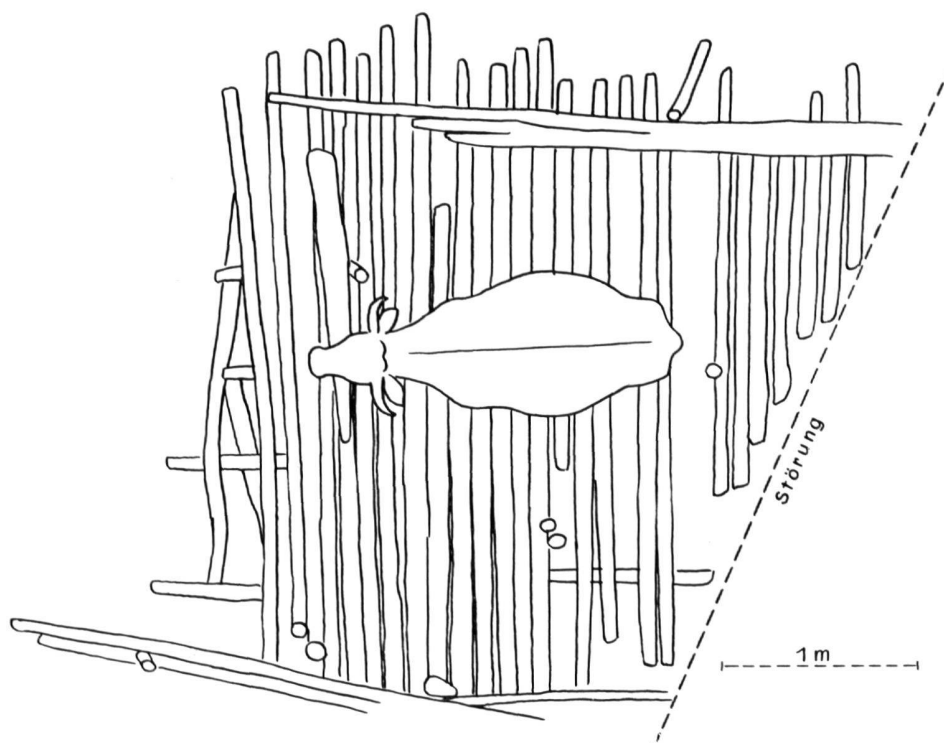


Thayngen-Weier II. Haus 2, Substruktionen, von Nordosten. Grundrissplan II/A.

W. U. GUYAN: DIE JUNGSTEINZEITLICHEN MOORDÖRFER IM WEIER BEI THAYNGEN



a

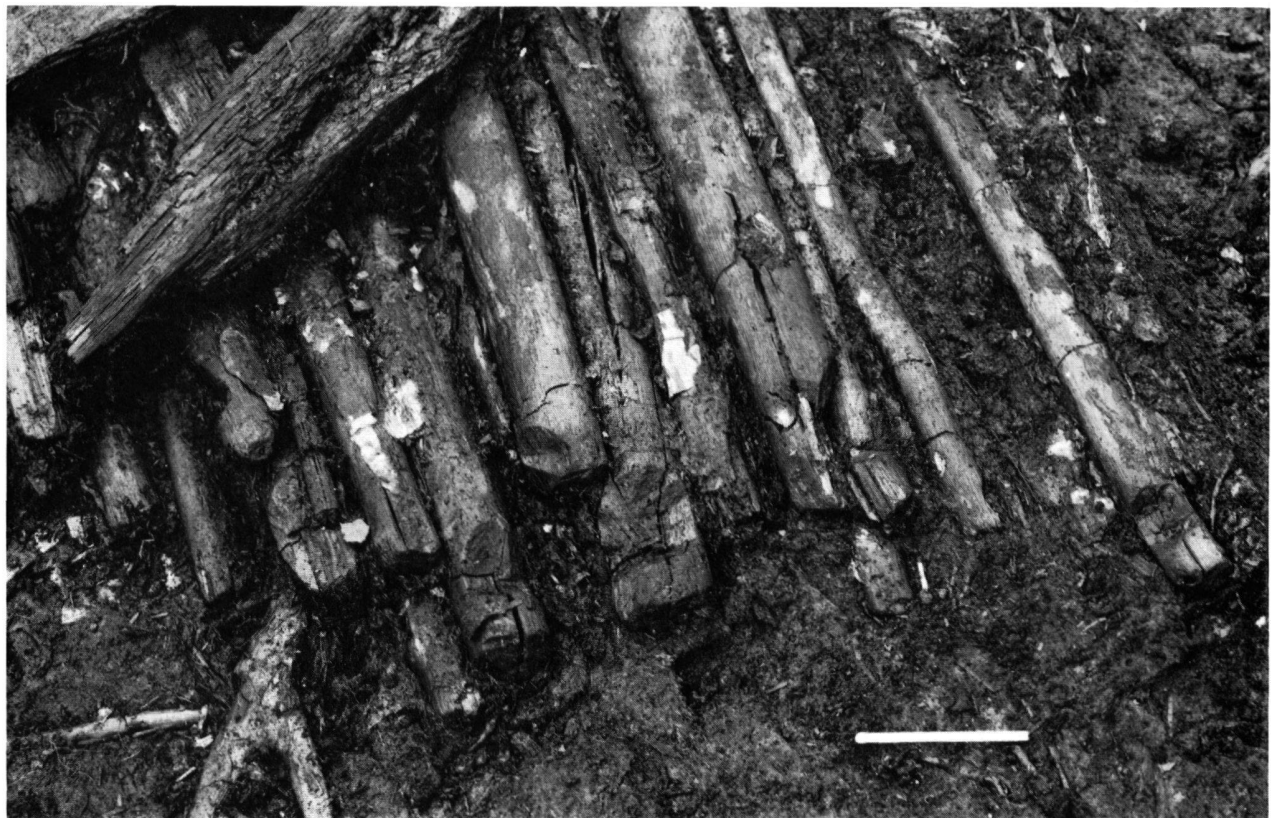


b

Thayngen-Weier II. Bau 3, Rinderstandplatz.  
 a Prügelboden und Wandreste, von Osten. Grundrissplan II/B.  
 b Plan des Standplatzes, eingezeichnet ein kleinwüchsiges Rind der Eingerer Rasse.



a



b

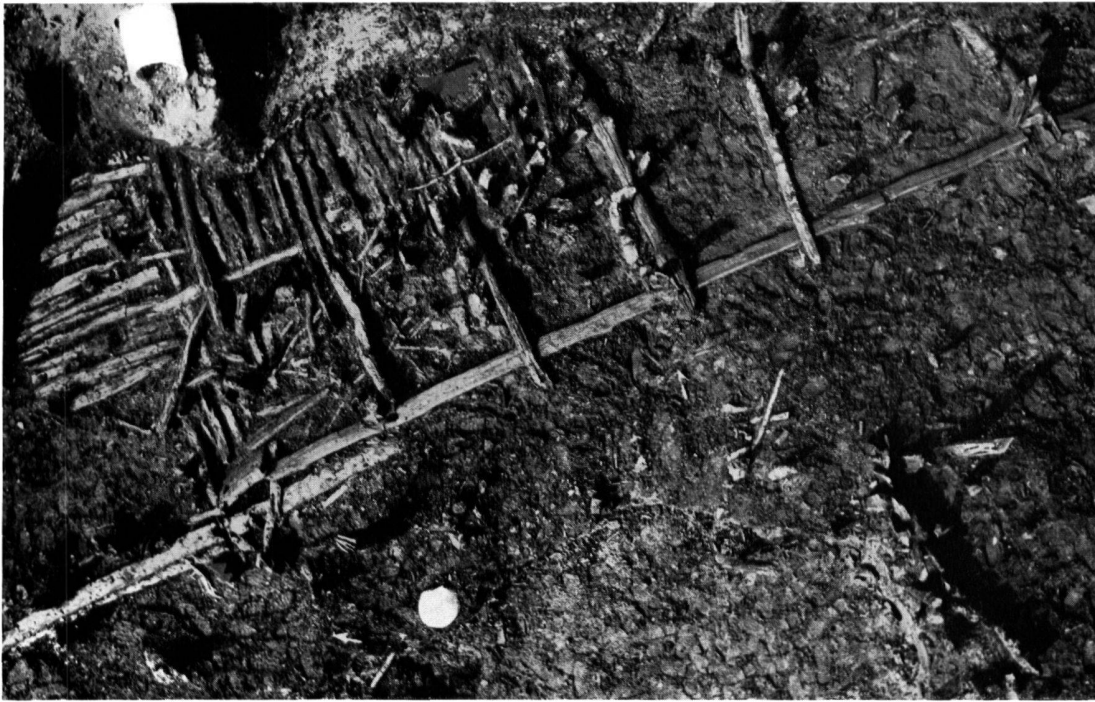
Thayngen-Weier II.  
a Haus 4, Reste der zwischen Pfosten eingeflochtenen Wand. Grundrissplan II/B/C.  
b «Matte», Feld 192, eingeschnittene Enden der Haselruten. Grundrissplan II/A.



Thayngen-Weier II. Haus 5, Prügelrost, von Norden. Grundrissplan II/B/C.



Thayngen-Weier II. Haus 5, Substruktionen, von Norden. Grundrissplan II/A.



*a*



*b*

Thayngen-Weier II. Haus 6.  
*a* Ständerbau von Süden. Grundrissplan II/B.  
*b* Schwellholz und Querriegel.





a



b

Thayngen-Weier II. Zaun, von Südosten.  
a Westlicher Teil mit Gatter und Feldweg. Grundrissplan II/C.  
b Teil östlich des Gatters. Grundrissplan II/C.

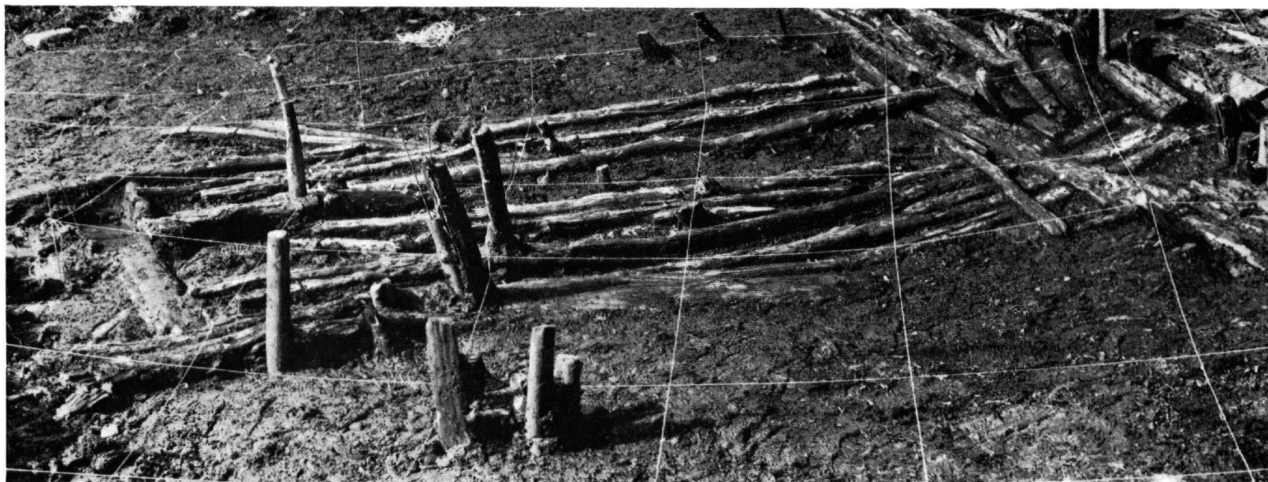


a



b

Thayngen-Weier II. Zaun.  
a Felder 227, 228, 229, 239, 240, von Westen. Grundrissplan II/A.  
b Eichenspältlinge in den Feldern 227 und 239, von Südwesten. Grundrissplan II/A.



a



b

Thayngen-Weier II. Feldweg.  
a Feldweg mit Gatter, von Osten. Grundrissplan II/C.  
b Weg, von Süden.



a



b



c

Thayngen-Weier II. Elemente des Oberbaus.  
*a, c* Pfostenzangen.  
*b* Zum Einsatz in eine Pfostenzange behauenes Ende eines Dachträgers.



Thayngen-Weier III.  
Das Grabungsfeld des Jahres 1962, von Norden. Bildmitte: Dorfgasse, oben: Häuser 6, 5 und Sonderkonstruktion,  
unten: Häuser 8 und 7. Grundrissplan III/B.



Thayngen-Weier III.  
Südöstlicher Teil der Grabungsfläche 1962 mit den Häusern 5, 6 und der Sonderkonstruktion, von Osten. Grundriss-  
plan III/C.

W. U. GUYAN: DIE JUNGSTEINZEITLICHEN MOORDÖRFER IM WEIER BEI THAYNGEN



a



b

Thayngen-Weier III. Haus 1, von Süden.  
a Bretterboden. Grundrissplan III/C.  
b Bretterboden, untere Lage. Nicht auf Grundrissplan.



a



b

Thayngen-Weier III. Haus 7.  
a Prügelrost, von Südosten. Grundrissplan III/B.  
b Hälblingskonstruktion, von Süden. Grundrissplan III/A.





Thayngen-Weier III. Haus 2. Bildmitte: Hälbling mit Loch für den Unterzug.

W. U. GUYAN: DIE JUNGSTEINZEITLICHEN MOORDÖRFER IM WEIER BEI THAYNGEN

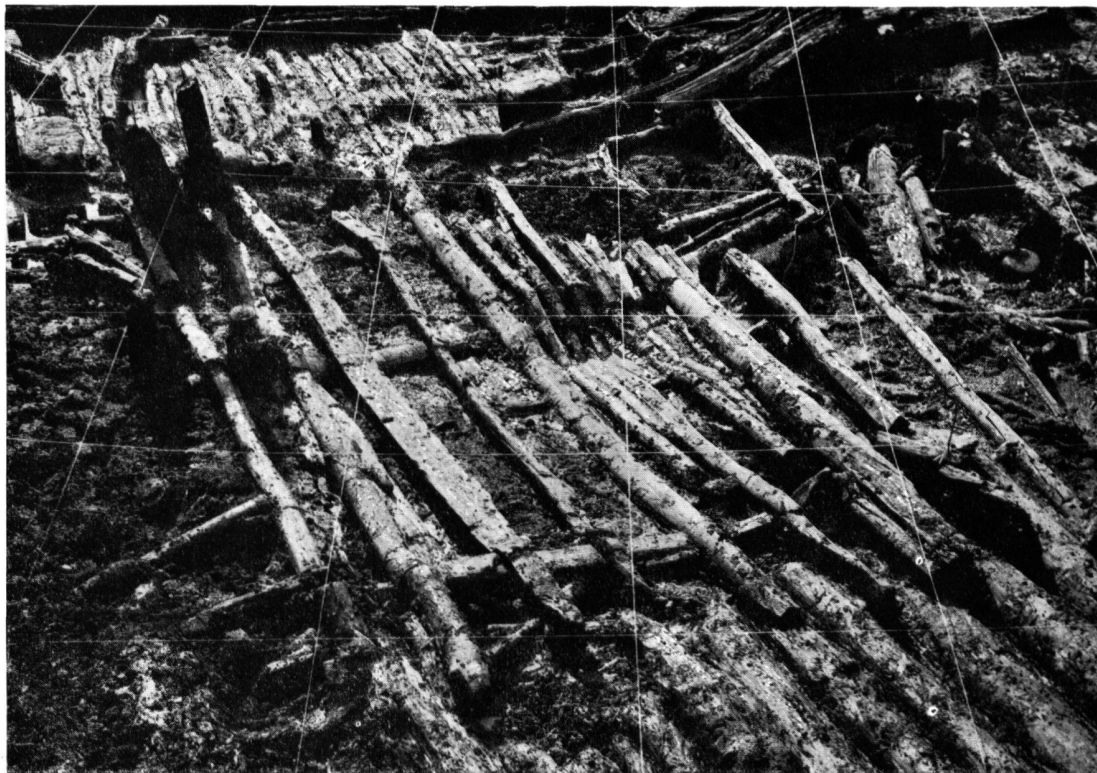


a



b

Thayngen-Weier III. Haus 3.  
a Bretterboden, von Osten. Grundrissplan III/C.  
b Unterzug mit Prügelrost, Felder 97 und 98, von Süden. Grundrissplan III/B.



a



b

Thayngen-Weier III. Haus 3, von Osten.  
a Prügelrost. Grundrissplan III/B.  
b Hälblinge mit Unterzügen. Grundrissplan III/A.

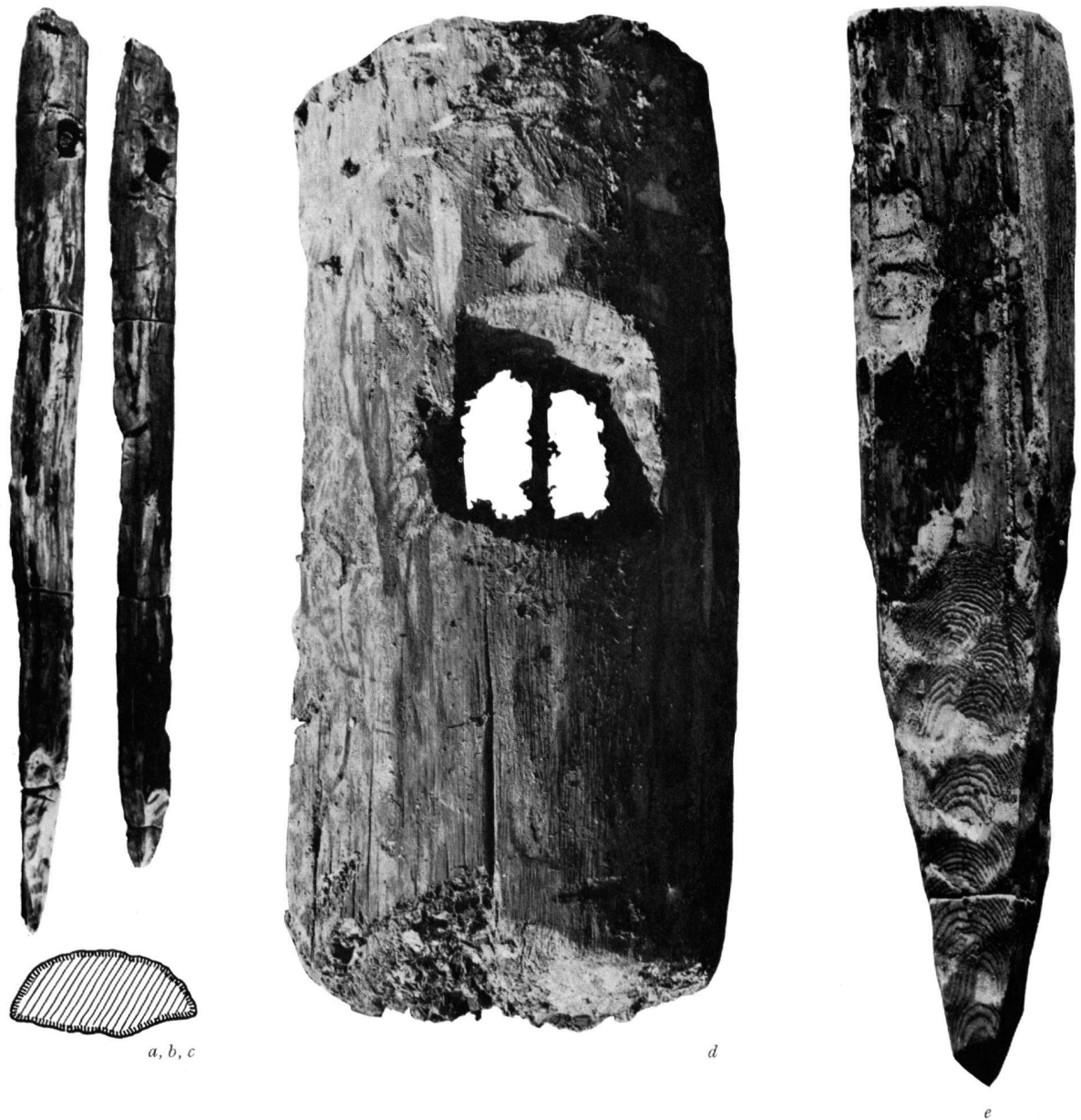


a



b

Thayngen-Weier III. Haus 4.  
a Prügelrost, von Osten. Grundrissplan III/B/C.  
b Hällblinge mit Unterzügen, von Südosten. Grundrissplan III/A.



Thayngen-Weier III. Hälblinge.  
*a, b* Zwei Hälblinge, *c* Querschnitt, *d* Unterzugsloch, *e* Mit dem Steinbeil bearbeitete Spitze.



a



b

Thayngen-Weier III.  
a Haus 5, Unterbau der Hälblingskonstruktion, von Südwesten. Grundrissplan III/A.  
b Haus 7, Hälblinge mit Unterzug, Felder 192 und 193, von Südwesten. Grundrissplan III/A.

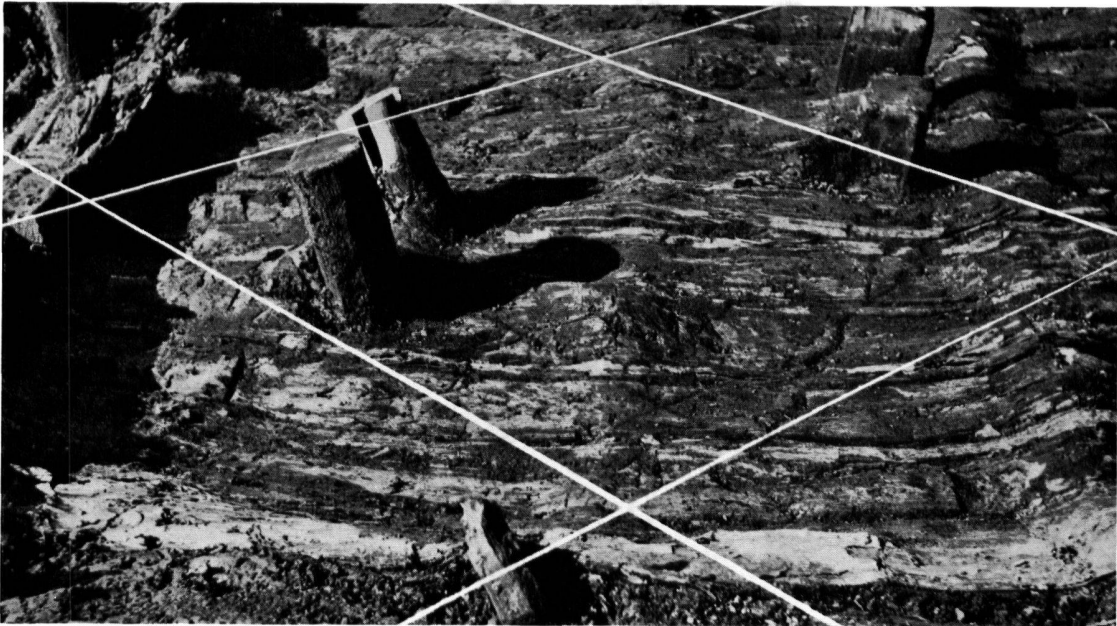


*a*



*b*

Thayngen-Weier III. Haus 7.  
*a* Hälbling mit Unterzügen 1 und 2.  
*b* Pfostengabel mit aufliegendem Unterzug.



*a*



*b*

Thayngen-Weier III. Sonderkonstruktion.  
*a* Bretterboden aus Lindenholz, Bauphase *d*, von Nordosten. Grundrissplan III/C.  
*b* Bauphase *c*, von Südwesten. Grundrissplan III/B.





a



b

Thayngen-Weier III. Dorfgasse.

a Bretterbelag, Felder 152, 153, 162, 163, 172, 173, von Osten. Grundrissplan III/C.

b Behauene Stammenden der Substruktionshölzer, Felder 104 und 114, von Nordosten. Grundrissplan III/A.



a



b



c

Thayngen-Weier III. Zaun.  
a, b, c Verschiedene Ansichten, Grabungsfelder von 1956 und 1959.