

Objektyp: **Advertising**

Zeitschrift: **Schutz und Wehr : Zeitschrift der Gesamtverteidigung = revue pour les problèmes relatifs à la défense intégrale = rivista della difesa integrale**

Band (Jahr): **33 (1967)**

Heft 3-4

PDF erstellt am: **17.07.2024**

Nutzungsbedingungen

Die ETH-Bibliothek ist Anbieterin der digitalisierten Zeitschriften. Sie besitzt keine Urheberrechte an den Inhalten der Zeitschriften. Die Rechte liegen in der Regel bei den Herausgebern.

Die auf der Plattform e-periodica veröffentlichten Dokumente stehen für nicht-kommerzielle Zwecke in Lehre und Forschung sowie für die private Nutzung frei zur Verfügung. Einzelne Dateien oder Ausdrucke aus diesem Angebot können zusammen mit diesen Nutzungsbedingungen und den korrekten Herkunftsbezeichnungen weitergegeben werden.

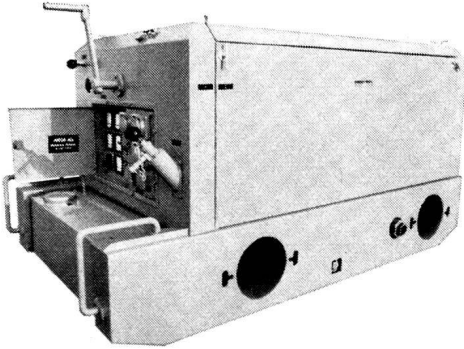
Das Veröffentlichen von Bildern in Print- und Online-Publikationen ist nur mit vorheriger Genehmigung der Rechteinhaber erlaubt. Die systematische Speicherung von Teilen des elektronischen Angebots auf anderen Servern bedarf ebenfalls des schriftlichen Einverständnisses der Rechteinhaber.

Haftungsausschluss

Alle Angaben erfolgen ohne Gewähr für Vollständigkeit oder Richtigkeit. Es wird keine Haftung übernommen für Schäden durch die Verwendung von Informationen aus diesem Online-Angebot oder durch das Fehlen von Informationen. Dies gilt auch für Inhalte Dritter, die über dieses Angebot zugänglich sind.

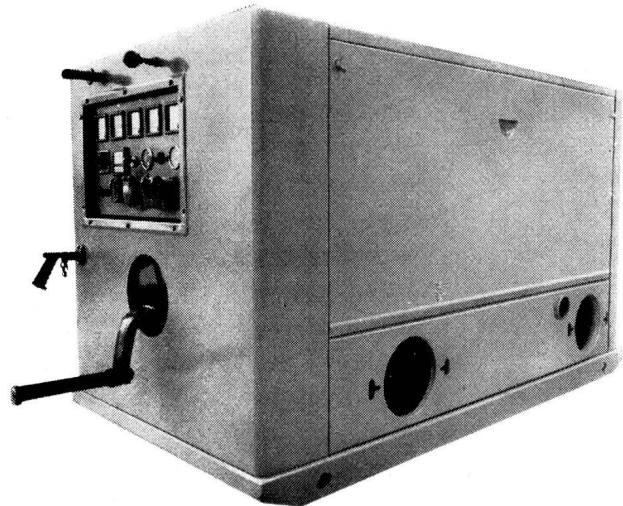
ZIVILSCHUTZ-NOTSTROMGRUPPEN

in luftdichter Verschalung ermöglichen mit minimalem bauseitigem Aufwand maximale Betriebssicherheit.



10 kVA – 380/220 V – 1500 U/min
Hand- und Batteriestart
Fahrrollen für mobilen Einsatz

20 kVA – 380/220 V – 1500 U/min
Hand- und Batteriestart
Automatische Aggregateüberwachung



Die abgebildeten Notstromgruppen wurden für Bauten der Zivilschutzorganisation mit normalisierten Grossbelüftungsanlagen der Firma Metallbau AG, Zürich, entwickelt. Weitere Modelle mit 30 und 50 kVA Leistung sind in Vorbereitung.

Unser Lieferprogramm umfasst auch:

Dreiphasen- oder Einphasen-Wechselstrom-Aggregate von 0,8 bis 400 kVA, unverschalt oder in Standard-Verschalung, mit automatischer oder vollautomatischer Schaltanlage, stationär oder fahrbar.

AKSA AG Ingenieurbureau
CH-8116 Würenlos

Telefon 056 3 56 43