

Objektyp: **Advertising**

Zeitschrift: **Zivilschutz = Protection civile = Protezione civile**

Band (Jahr): **9 (1962)**

Heft 6

PDF erstellt am: **12.07.2024**

Nutzungsbedingungen

Die ETH-Bibliothek ist Anbieterin der digitalisierten Zeitschriften. Sie besitzt keine Urheberrechte an den Inhalten der Zeitschriften. Die Rechte liegen in der Regel bei den Herausgebern.

Die auf der Plattform e-periodica veröffentlichten Dokumente stehen für nicht-kommerzielle Zwecke in Lehre und Forschung sowie für die private Nutzung frei zur Verfügung. Einzelne Dateien oder Ausdrucke aus diesem Angebot können zusammen mit diesen Nutzungsbedingungen und den korrekten Herkunftsbezeichnungen weitergegeben werden.

Das Veröffentlichen von Bildern in Print- und Online-Publikationen ist nur mit vorheriger Genehmigung der Rechteinhaber erlaubt. Die systematische Speicherung von Teilen des elektronischen Angebots auf anderen Servern bedarf ebenfalls des schriftlichen Einverständnisses der Rechteinhaber.

Haftungsausschluss

Alle Angaben erfolgen ohne Gewähr für Vollständigkeit oder Richtigkeit. Es wird keine Haftung übernommen für Schäden durch die Verwendung von Informationen aus diesem Online-Angebot oder durch das Fehlen von Informationen. Dies gilt auch für Inhalte Dritter, die über dieses Angebot zugänglich sind.

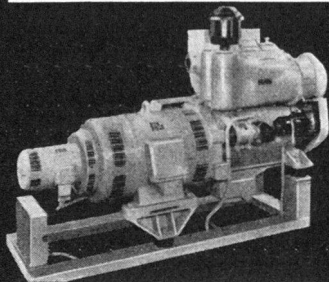
Ein Dienst der *ETH-Bibliothek*
ETH Zürich, Rämistrasse 101, 8092 Zürich, Schweiz, www.library.ethz.ch

<http://www.e-periodica.ch>

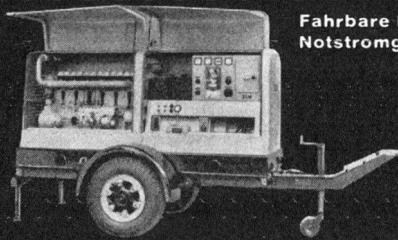
SLM

Notstromanlagen

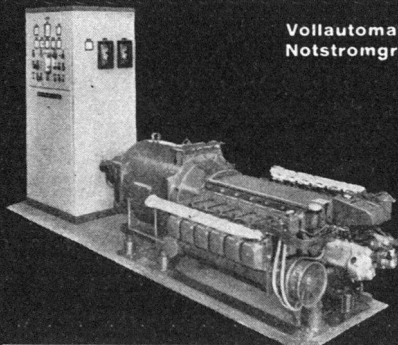
bewahren Sie vor Stromknappheit,
brechen Ihre Stromspitzen
und schützen Sie vor Verlusten.



Vollautomatische
Diesel-Notstrom-
gruppe, 24 kW



Fahrbare Diesel-
Notstromgruppe, 50 kW



Vollautomatische Diesel-
Notstromgruppe, 100 kW

Notstromanlagen für Elektrizitätswerke, Industriebetriebe, Handelshäuser, Banken, Telephonzentralen, Theater, Flugsicherungsdienst, militärische Anlagen, Sanitätshilfsstellen, etc.

Unsere Diesel-Generatorgruppen werden für Leistungen von 20-1000 kW gebaut und sind ab Lager oder kurzfristig lieferbar.

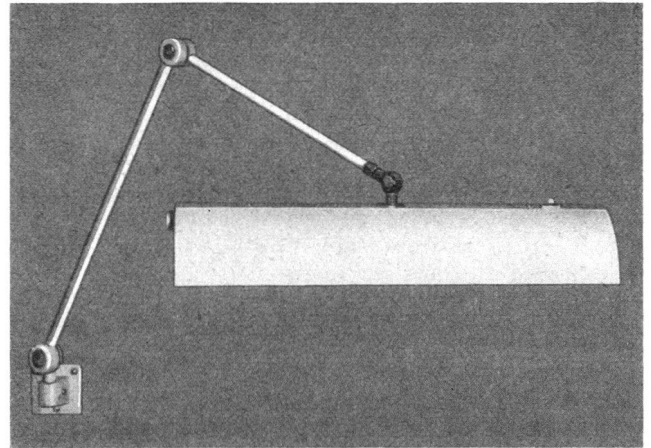
Verlangen Sie unverbindlichen Ingenieurbesuch

Schweizerische Lokomotiv- und Maschinenfabrik
Winterthur

Tel.: 052/855 11

Telex: 52 226

4278



Untersuchungsleuchte Nr. 85.962/15 Z mit zwei Fluoreszenzröhren 15 Watt

Das Licht ist hell und stark, ohne Erwärmung, diese Leuchte eignet sich durch die grosse Verstellmöglichkeit auch für kleine Operationen.

Verlangen Sie unsern Prospekt Zivilschutz.



Karl Gysin & Co. AG, Basel 4

Lothringerstr. 30, Tel. 43 01 20

Fabrik technischer Leuchten

Lichttechnisches Beratungsbüro

Wir empfehlen uns
für die Lieferung von

Zivilschutz- Decken

und

Uniformstoffen

für Zivilschutz-Angehörige

Verlangen Sie unver-
bindlich unsere
bemusterte Offerte

Schild AG

Tuch- und Deckenfabriken
Bern und Liestal