

Objektyp: **Advertising**

Zeitschrift: **Zivilschutz = Protection civile = Protezione civile**

Band (Jahr): **15 (1968)**

Heft 5

PDF erstellt am: **13.09.2024**

### **Nutzungsbedingungen**

Die ETH-Bibliothek ist Anbieterin der digitalisierten Zeitschriften. Sie besitzt keine Urheberrechte an den Inhalten der Zeitschriften. Die Rechte liegen in der Regel bei den Herausgebern.

Die auf der Plattform e-periodica veröffentlichten Dokumente stehen für nicht-kommerzielle Zwecke in Lehre und Forschung sowie für die private Nutzung frei zur Verfügung. Einzelne Dateien oder Ausdrucke aus diesem Angebot können zusammen mit diesen Nutzungsbedingungen und den korrekten Herkunftsbezeichnungen weitergegeben werden.

Das Veröffentlichen von Bildern in Print- und Online-Publikationen ist nur mit vorheriger Genehmigung der Rechteinhaber erlaubt. Die systematische Speicherung von Teilen des elektronischen Angebots auf anderen Servern bedarf ebenfalls des schriftlichen Einverständnisses der Rechteinhaber.

### **Haftungsausschluss**

Alle Angaben erfolgen ohne Gewähr für Vollständigkeit oder Richtigkeit. Es wird keine Haftung übernommen für Schäden durch die Verwendung von Informationen aus diesem Online-Angebot oder durch das Fehlen von Informationen. Dies gilt auch für Inhalte Dritter, die über dieses Angebot zugänglich sind.

# Diese neue Zivilschutz- leuchte

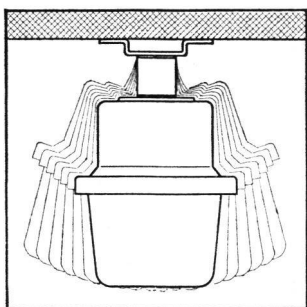


## ist schocksicher bis 15 g

Sie wurde auf stärkste Schockwirkung geprüft und hält mit Sicherheit 15 g aus. Darum hat sie das Bundesamt für Zivilschutz für Schutzbauten mit einem Schutzgrad bis zu 9 atü zugelassen. Das Gehäuse besteht aus hellgrauem glasfaserverstärktem Schichtstoff und ist mit einer Wanne abgeschlossen, die

ein Herabfallen der Lampe verhindert. Die Leuchte ist erhältlich in Ausführungen für 1 oder 2 Lampen 40 Watt.

Bitte verlangen Sie mit dem untenstehenden Coupon unsere ausführliche Dokumentation über die neue Zivilschutzleuchte.



Schocksicher  
bis 15 g

### Coupon

(bitte einsenden an:  
Novelectric-Lichtzentrum, Postfach, 8022 Zürich)  
Senden Sie mir/uns unverbindlich die Dokumentation  
über Ihre Zivilschutzleuchte.

Name

Adresse

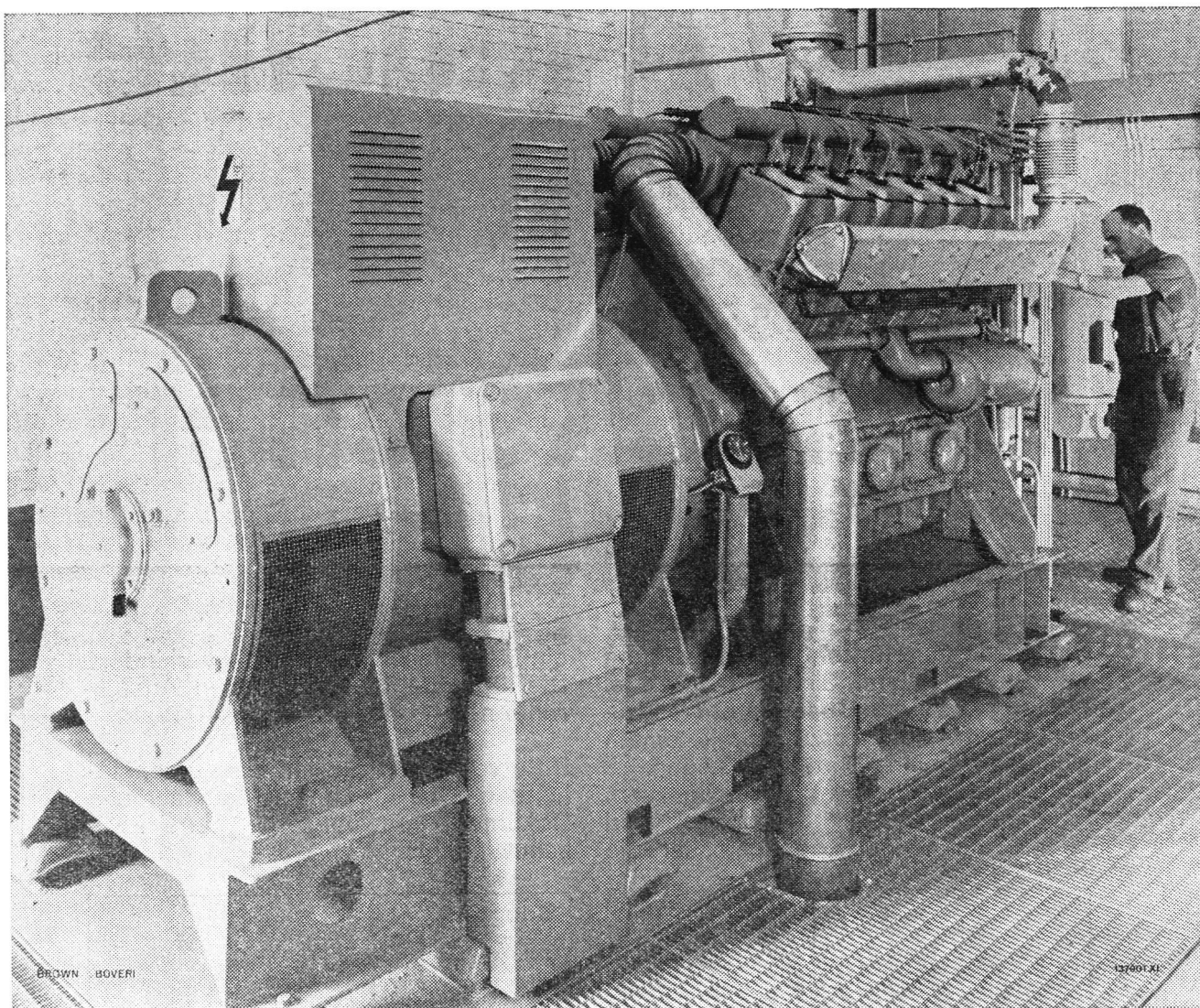
Z11

## Novelectric-Lichtzentrum

Novelectric AG, 8107 Buchs ZH, Tel. 051 71 15 15

# Trotz Netzausfall Kontinuität der Energieversorgung durch Brown Boveri Notstromgruppen

Sofortige Betriebsbereitschaft, einfache Wartung, Robustheit, gedrängte Bauart, lieferbar für jede Leistung von 10 kVA aufwärts.



570-kVA-Notstromgruppe mit einer geregelten Compound-Erregungseinrichtung «COMPATROL»<sup>®</sup> im Stahlwerk der Von Roll AG., Gerlafingen

Anwendungsgebiete:  
Zivilschutzanlagen, Krankenhäuser, Banken, Hochhäuser, Warenhäuser, Industrieanlagen, Zentralen und Unterwerke, Bauplätze



**Aktiengesellschaft  
Brown, Boveri & Cie., 5401 Baden**

# Luwa Explosions- Schutzventile

für den druckfesten Abschluss aller Luftöffnungen in Schutzräumen  
des Zivilschutzes der Armee sowie in allen anderen Bauten mit erhöhtem  
Schutzumfang. Geprüft, BZS-Nr. 64-2.  
Wirksamer Schutz von Anlagen und Personen gegen die Einwirkungen  
nuklearer Explosionen: Druck, Sog, Splitterwirkung.  
Luwa Explosions-Schutzventile: Schliesszeit ca. 1/1000 Sekunde,  
wartungsfrei, für einfachen Einbau, technisch einfachere Anlagedisposi-  
tionen – raum- und kostensparend.  
Luwa Explosions-Schutzventile: Genormt und in Serien gefertigt in  
8 Grössen; Belastungsbereiche zwischen 1 und 30 mm WS.

## Luwa

Weitere Luwa-Schutzraum-  
Ausrüstungen

Sand-Vorfilter

Schwebstoff-Gasschutzfilter

Luftaufbereitungsaggregate

Induktionsapparate

Kältemaschinen

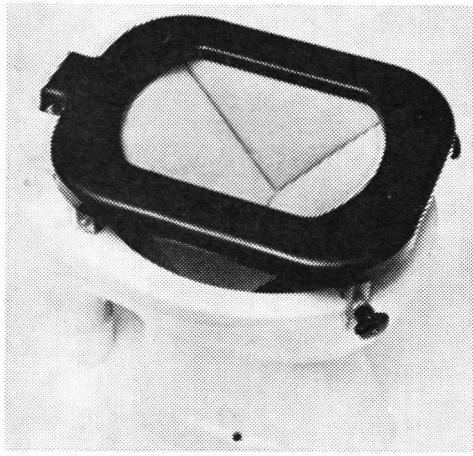
Kühltürme

Kühlwerke  
für luft- und wassergekühlte  
Notstromgruppen bis 130 kW/h

Luwa AG Zürich  
Anemonenstrasse 40, 8047 Zürich  
051/52 13 00

Installation durch die örtlichen Fachfirmen.— Verlangen Sie Unterlagen.





## Es braucht keinen Krieg! In- und Ausland Pat. angem.

Ein Unterbruch in der Wasserversorgung genügt, und das uns vertraute WC kann nicht mehr benutzt werden.

Was nun?

**Der neue Klosettaufsatz System «Widmer»**, ohne zusätzlichen Platzbedarf, hilft auch Ihnen.

**Zu beziehen durch:**

**Walter Widmer**  
Techn. Artikel  
**5722 Gränichen**  
**Telefon 064 45 12 10**



## VIMOBÄ-

Luftschutzbauteile ermöglichen die Selbstbefreiung aus verschütteten Schutzräumen und sind durch in- und ausländische Fachleute in den Versuchsanlagen der Studienkommission für Zivilschutzfragen in Basel geprüft und empfohlen worden.

Patente im In- und Ausland angemeldet.

### **Betonschiebewände für Grossschutzräume**

**10-t-Betonpanzertüre**, 20 cm dick, für direkte Druck- und Splitterwirkung

**5-t-Drucktüre**, 6,5 cm dick, für indirekte Druck- und Splitterwirkung

**Fallroste** zu Notausstieg

**Schraubverschlüsse** und Siebe zu Entlüftungsröhr

EMPA-geprüft und von der A+L zum Einbau empfohlen

Verlangen Sie bei uns vor Projektierung die nötigen Unterlagen (Ausparungspläne). Unsere Konstrukteure beraten Sie fachmännisch und vorteilhaft.

# Vincenzo Moracchi

**Basel, Oetlingerstrasse 156**

Telefon 061 32 57 27 und 061 32 04 11

