

Objektyp: **Advertising**

Zeitschrift: **Zivilschutz = Protection civile = Protezione civile**

Band (Jahr): **17 (1970)**

Heft 3

PDF erstellt am: **13.09.2024**

Nutzungsbedingungen

Die ETH-Bibliothek ist Anbieterin der digitalisierten Zeitschriften. Sie besitzt keine Urheberrechte an den Inhalten der Zeitschriften. Die Rechte liegen in der Regel bei den Herausgebern.

Die auf der Plattform e-periodica veröffentlichten Dokumente stehen für nicht-kommerzielle Zwecke in Lehre und Forschung sowie für die private Nutzung frei zur Verfügung. Einzelne Dateien oder Ausdrucke aus diesem Angebot können zusammen mit diesen Nutzungsbedingungen und den korrekten Herkunftsbezeichnungen weitergegeben werden.

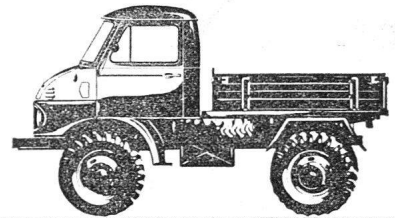
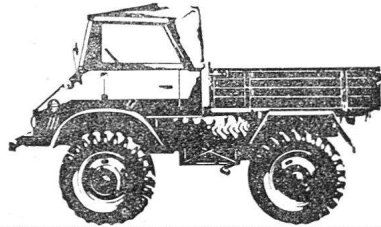
Das Veröffentlichen von Bildern in Print- und Online-Publikationen ist nur mit vorheriger Genehmigung der Rechteinhaber erlaubt. Die systematische Speicherung von Teilen des elektronischen Angebots auf anderen Servern bedarf ebenfalls des schriftlichen Einverständnisses der Rechteinhaber.

Haftungsausschluss

Alle Angaben erfolgen ohne Gewähr für Vollständigkeit oder Richtigkeit. Es wird keine Haftung übernommen für Schäden durch die Verwendung von Informationen aus diesem Online-Angebot oder durch das Fehlen von Informationen. Dies gilt auch für Inhalte Dritter, die über dieses Angebot zugänglich sind.

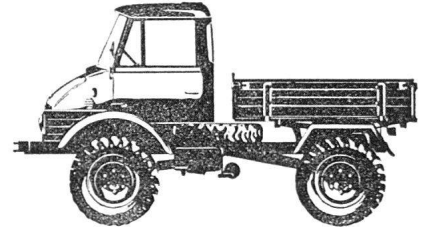
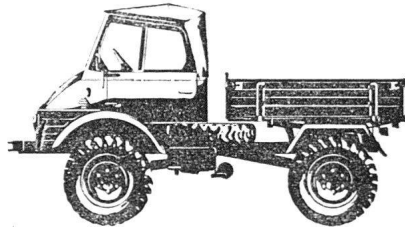
Unimog 411

34 PS



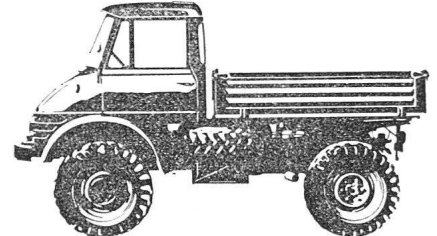
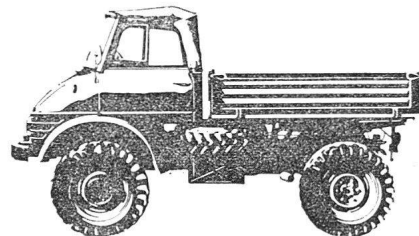
Unimog 421

45 PS



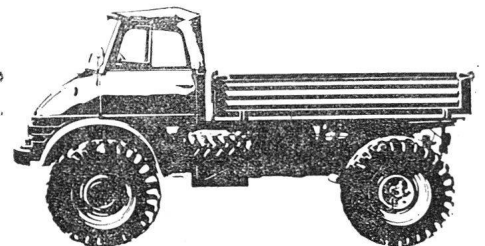
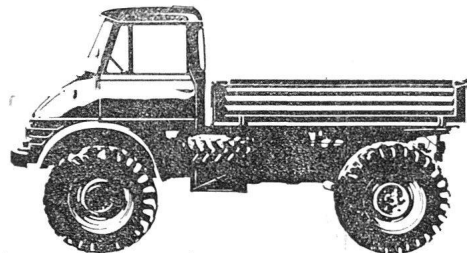
Unimog 406

80 PS



Unimog 416

90 PS



Unimog — eine Investition der Vernunft.

Ziehen, fahren, tragen, antreiben.

Im Gelände, auf der Strasse, auf der Schiene.

Laden, graben, schieben, verdichten, pumpen, kehren,
schneeräumen, transportieren.

Für jede Aufgabe ein wirtschaftliches Gerät.

Einen Unimog von Daimler-Benz.

Mehr als eine Zugmaschine. Ein Geräteträger.

10 Tonnen Anhängergewicht.

Fahrbewilligung Kat. a für Unimog 411 und 421.

Robert Aebi AG 8023 Zürich
Uraniastrasse 31/33
Telefon 051/23 17 50

Mercedes-Benz **UNIMOG**



Matra Zollikofen 031/573636

6101 U