

Zeitschrift: Zivilschutz = Protection civile = Protezione civile
Herausgeber: Schweizerischer Zivilschutzverband
Band: 18 (1971)
Heft: 2

Werbung

Nutzungsbedingungen

Die ETH-Bibliothek ist die Anbieterin der digitalisierten Zeitschriften. Sie besitzt keine Urheberrechte an den Zeitschriften und ist nicht verantwortlich für deren Inhalte. Die Rechte liegen in der Regel bei den Herausgebern beziehungsweise den externen Rechteinhabern. [Siehe Rechtliche Hinweise.](#)

Conditions d'utilisation

L'ETH Library est le fournisseur des revues numérisées. Elle ne détient aucun droit d'auteur sur les revues et n'est pas responsable de leur contenu. En règle générale, les droits sont détenus par les éditeurs ou les détenteurs de droits externes. [Voir Informations légales.](#)

Terms of use

The ETH Library is the provider of the digitised journals. It does not own any copyrights to the journals and is not responsible for their content. The rights usually lie with the publishers or the external rights holders. [See Legal notice.](#)

Download PDF: 26.01.2025

ETH-Bibliothek Zürich, E-Periodica, <https://www.e-periodica.ch>

Franke hilft Ihnen beim Einrichten von Küchen für Zivilschutz, Militär und Truppenlager.

Denn Franke kennt sie alle, die Probleme und Vorschriften, die beim Einrichten von Küchen für den Zivilschutz, Militär- und Truppenlager zu lösen und zu beachten sind.

Bei Franke finden Sie Spezialisten, die mit vielen Jahren Erfahrung alle Ihre Probleme lösen können:

– beim Bau von kompletten unterirdischen Zivilschutzküchen,

- beim Bau von gemeindeeigenen oberirdischen Mehrzweckküchen, die je nach Bedarf für Truppenverpflegung, Obdachlosenfürsorge oder Katastrophenhilfe gebraucht werden,
- beim Bau von kombinierten Militär- und Zivilschutzküchen, die im Frieden zur Truppenverpflegung, im Ernstfall dem Zivilschutz dienen.

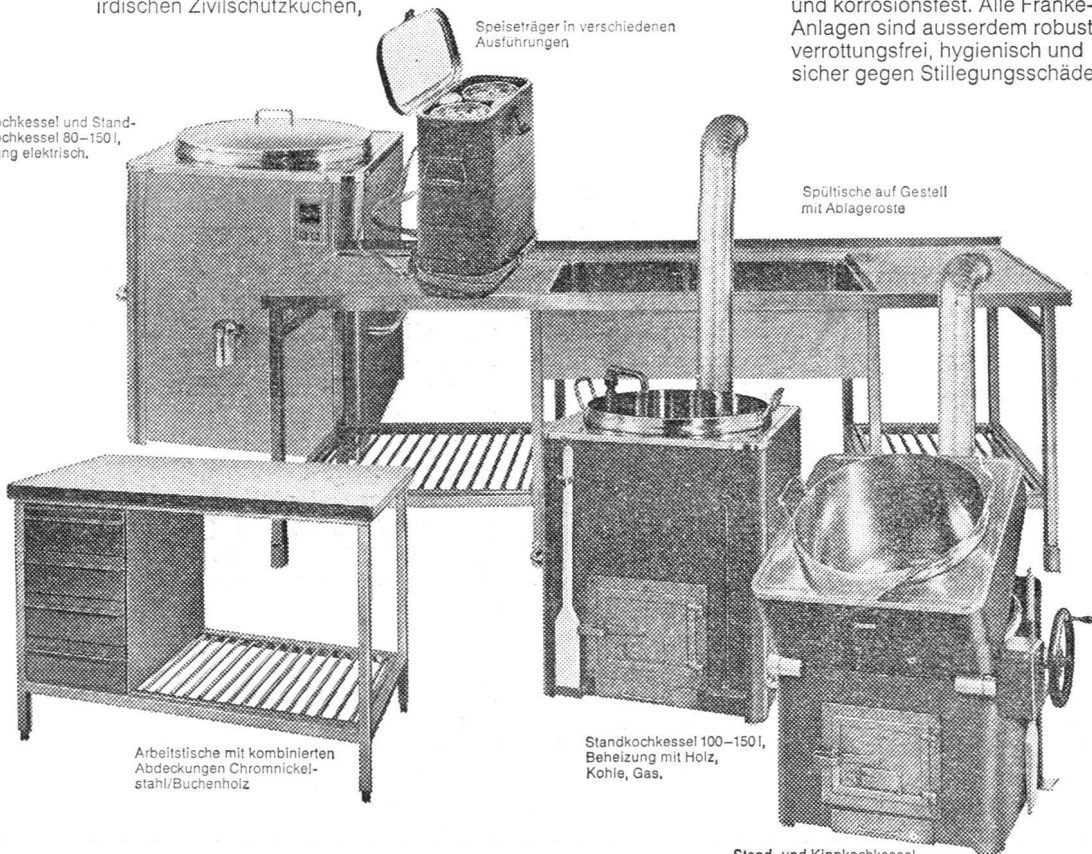
Auf Wunsch macht Franke von der Planung bis zur Montage alles, liefert jedoch auch ein umfassendes Programm von einzelnen Artikeln.

Dass alle Elemente, die besonderer Beanspruchung ausgesetzt sind, aus hochwertigem Chromnickelstahl sind, das ist bei Franke selbstverständlich. Denn dieses Material bleibt Jahr für Jahr widerstandsfähig, ist hitzebeständig und korrosionsfest. Alle Franke-Anlagen sind ausserdem robust, verrottungsfrei, hygienisch und sicher gegen Stilllegungsschäden.

Standkochkessel und Stand-Druckkochkessel 80–150 l, Beheizung elektrisch.

Speiseträger in verschiedenen Ausführungen

Spültische auf Gestell mit Ablageroste



Arbeitstische mit kombinierten Abdeckungen Chromnickelstahl/Buchenholz

Standkochkessel 100–150 l, Beheizung mit Holz, Kohle, Gas.

Stand- und Kippkochkessel 100–150 l, Beheizung mit Holz, Kohle, Gas.

Spezialist für Militär- und Zivilschutzküchen,
Grossküchen, Haushaltküchen,
Spültische und Abdeckungen, Spital-Einrichtungen,
Bau-Normelemente, Apparatebau,
Schlacht- und Metzgerei-Einrichtungen.

FRANKE

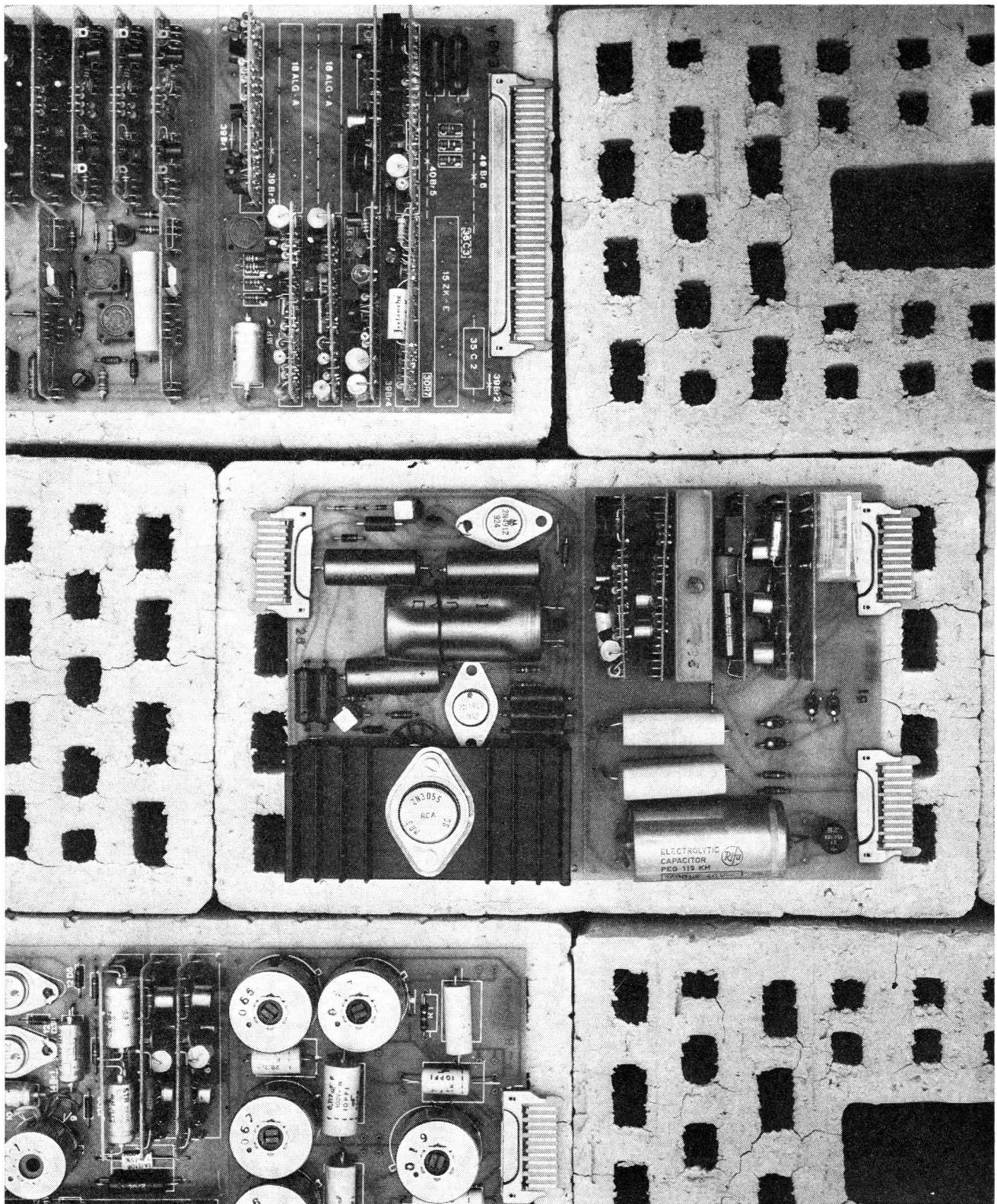
Walter Franke AG, 4663 Aarburg, Tel. 062 41 21 21

Coupon

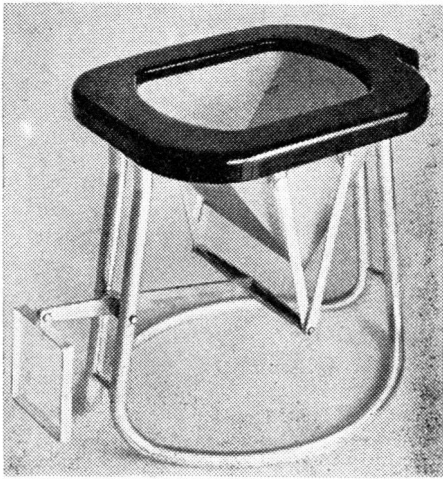
Wir bitten Sie um Zustellung Ihrer Dokumentation über Militär- und Zivilschutzküchen.

Genauere Adresse:

Mit Zuversicht in die Zukunft
75 Jahre
Chr. Gfeller AG, 3018 Bern



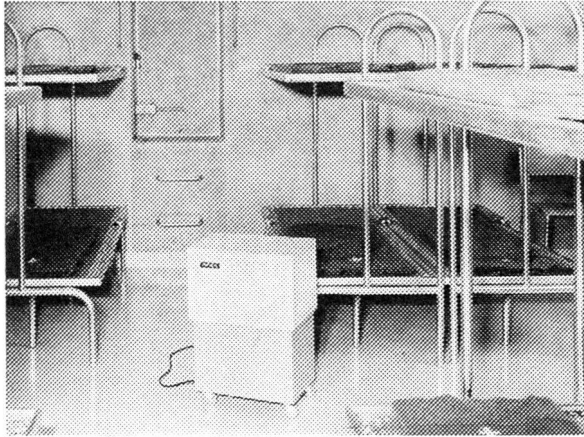
Besuchen Sie uns an der INEL
Halle 24, Stand 551



Kein Wasser für Spülzwecke!

Der Notabort «System Widmer» gehört auch in Ihren Schutzraum!

Zu beziehen durch: Walter Widmer
 Techn. Artikel
5722 Gränichen
 Telefon 064 451210



Feuchtigkeitsschäden vermeiden

- mit Hilfe von PRETEMA-Elektro-Entfeuchtern DEHUMYD
- Schutz von Holz- und Mauerwerk, Installationen und eingelagertem Material
- für jede Temperatur und Raumgrösse
- BZS- und SEV-geprüft
- praktisch wartungsfrei
- ohne Zusatz von Chemikalien
- unverbindliche und kostenlose Beratung
- Fabrikation und Vertrieb

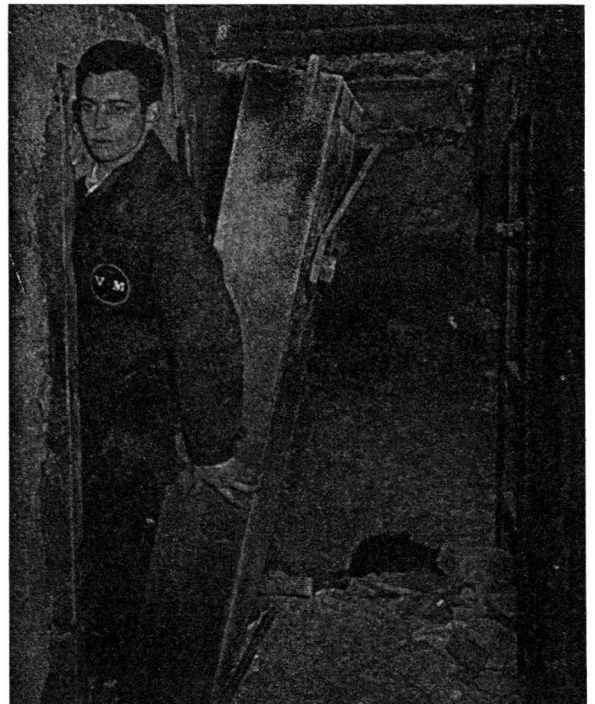
PRETEMA AG, 8903 Birmensdorf/Zürich
 Telefon 051 95 4711

VIMOBA-

Zivilschutz-Normbauteile ermöglichen die Selbstbefreiung aus verschütteten Schutzräumen und sind nach den neuesten Erkenntnissen konstruiert. Alle Abschlüsse entsprechen den technischen Weisungen und Normen des Bundesamtes für Zivilschutz. Patente im In- und Ausland angemeldet

Lieferprogramm

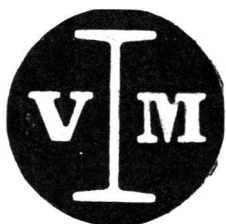
Betonschiebewände als Abschluss von Personenschutzräumen, welche als Mehrzweckanlagen vorgesehen sind (unterirdische Autoeinstellhallen usw.). Grösste Abmessung 840×240 cm
 Zulassungsnummer **BZS 68 PT 01**



Vincenzo Moracchi

Basel, Oetlingerstrasse 156

Telefon 061 32 57 27 und 061 32 04 11



- Panzertüren** PT 1, Gr. 80×185 cm **BZS 69 PT 1.9**
 PT 2, Gr. 100×185 cm **BZS 69 PT 2.9**
 PT 3, Gr. 140×220 cm (wegnehmbare Schwelle) **BZS 69 PT 3.5**
 PT 4, Gr. 60×120 cm **BZS 69 PT 4.6**
- Panzerdeckel** PD, Gr. 60× 80 cm (auf Wunsch kombiniert m. wegnehmbarem Mäusegitter u. Kippflügel Fenster) **BZS PD 7**
- Drucktüren** DT1, Gr. 80×185 cm **BZS 69 DT 1.6**
 DT2, Gr. 100×185 cm **BZS 69 DT 2.6**
 DT3, Gr. 140×220 cm (wegnehmbare Schwelle) **BZS 69 DT 3.5**

Verlangen Sie bei uns entsprechende Unterlagen für die Projektierung.