

Objektyp: **Advertising**

Zeitschrift: **Zivilschutz = Protection civile = Protezione civile**

Band (Jahr): **19 (1972)**

Heft 4

PDF erstellt am: **08.08.2024**

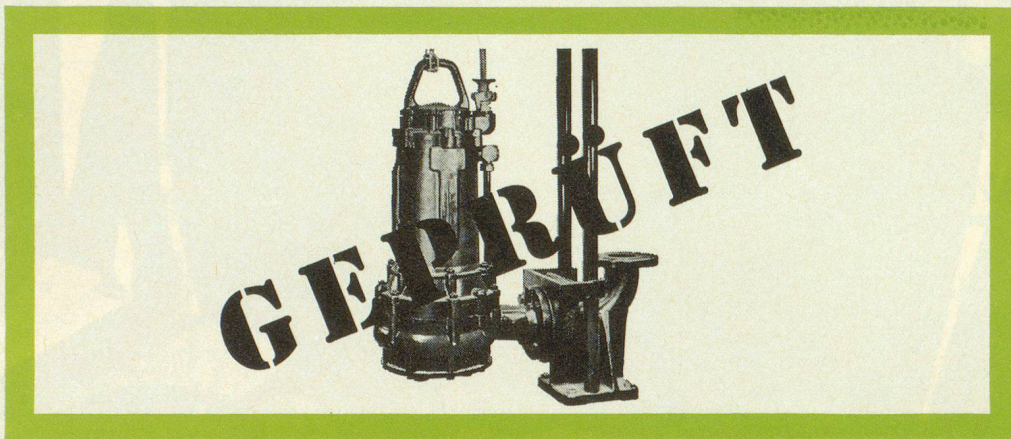
Nutzungsbedingungen

Die ETH-Bibliothek ist Anbieterin der digitalisierten Zeitschriften. Sie besitzt keine Urheberrechte an den Inhalten der Zeitschriften. Die Rechte liegen in der Regel bei den Herausgebern. Die auf der Plattform e-periodica veröffentlichten Dokumente stehen für nicht-kommerzielle Zwecke in Lehre und Forschung sowie für die private Nutzung frei zur Verfügung. Einzelne Dateien oder Ausdrucke aus diesem Angebot können zusammen mit diesen Nutzungsbedingungen und den korrekten Herkunftsbezeichnungen weitergegeben werden. Das Veröffentlichen von Bildern in Print- und Online-Publikationen ist nur mit vorheriger Genehmigung der Rechteinhaber erlaubt. Die systematische Speicherung von Teilen des elektronischen Angebots auf anderen Servern bedarf ebenfalls des schriftlichen Einverständnisses der Rechteinhaber.

Haftungsausschluss

Alle Angaben erfolgen ohne Gewähr für Vollständigkeit oder Richtigkeit. Es wird keine Haftung übernommen für Schäden durch die Verwendung von Informationen aus diesem Online-Angebot oder durch das Fehlen von Informationen. Dies gilt auch für Inhalte Dritter, die über dieses Angebot zugänglich sind.

Darum sind Bieri-Pumpen führend:



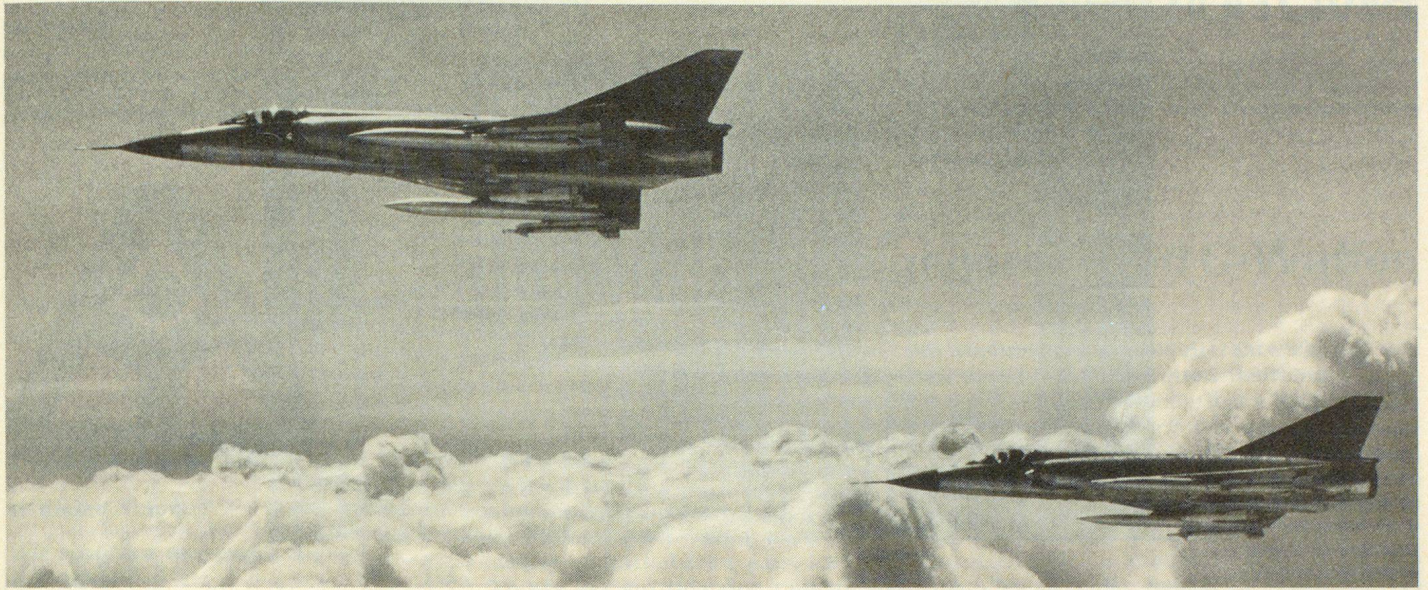
Jede Bieri-Pumpe wird – bevor sie das Werk verlässt – nach strengen Normen einer Reihe von Kontrollen unterzogen. Funktion, Leistung, Stromaufnahme und Dichtigkeit, um nur einige zu nennen. Je nach Modell und späterem Verwendungszweck der Pumpe wird die Kontrolle auf besondere Laufruhe sowie einen mehrstündigen Nass- und Trockenlauf ausgedehnt. So hat jeder Kunde die Gewissheit, dass die Bieri-Pumpen – wo immer sie im Einsatz stehen – zuverlässig, wirtschaftlich und betriebssicher funktionieren. Die genauen Schlusskontrollen sind – neben der Präzision bei der Herstellung, der ausgereiften Konstruktion und der durch die Praxis erwiesenen überdurchschnittlich langen Lebensdauer – der Grund, dass sich Bieri-Pumpen im In- und Ausland in Hunderttausenden von Anlagen erfolgreich bewähren.

Bieri Pumpenbau AG – 3110 Münsingen
Telefon 031 92 21 21

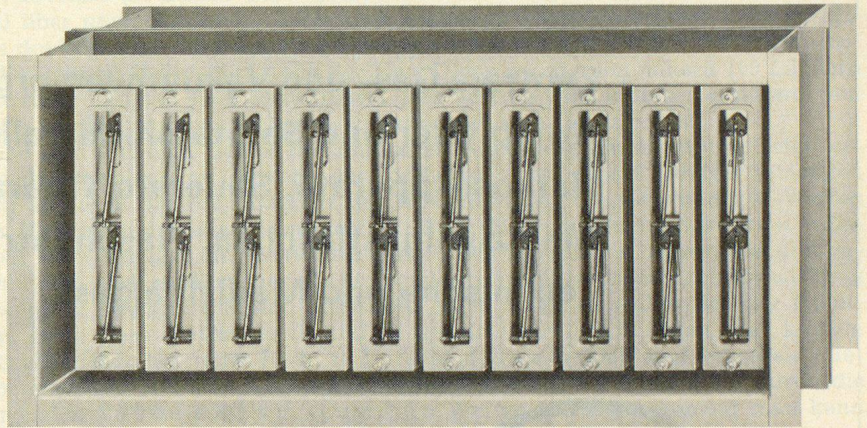
*Bieri baut Pumpen für alle Zwecke. Zum Beispiel: Hochdruck-Zentrifugalpumpen für Druckerhöhungs-Anlagen, Wasserversorgungen, Beregnungsanlagen, Dampfkessel-speisung, Wagenwaschanlagen, Industriezwecke usw.

Bieri Pumpen

Vorbeugend planen – mit Luwa Zivilschutz-Bauteilen



Luwa-Überdruck-/Explosions-
Schutzventil ÜV/ESV 3 atü,
BZS-Nr. 68-25



Luwa Überdruck-/Explosions-Schutzventile ÜV/ESV ermöglichen den Abschluss der Abluftöffnungen in zivilen und militärischen Schutzräumen. Sie gewährleisten einen wirksamen Schutz gegen vorlaufende Stosswellen mit Druckstärken bis 3 atü.

Luwa Überdruck-/Explosions-Schutzventile ÜV/ESV sind vom Bundesamt für Zivilschutz unter der Nummer BZS 68-25 geprüft und werden vor dem Verlassen des Werkes durch die Gruppe für Rüstungsdienste (GRD) einzeln abgenommen.

Die kompakt gebauten Einheiten übernehmen an Stelle von bisher zwei Elementen folgende Funktionen:

1. Schutz gegen die Einwirkungen von nuklearen Explosionen, insbesondere gegen Druck und Sog.
2. Aufbau des im Schutzraum benötigten Überdruckes durch den Rückstau der Abluftmenge.

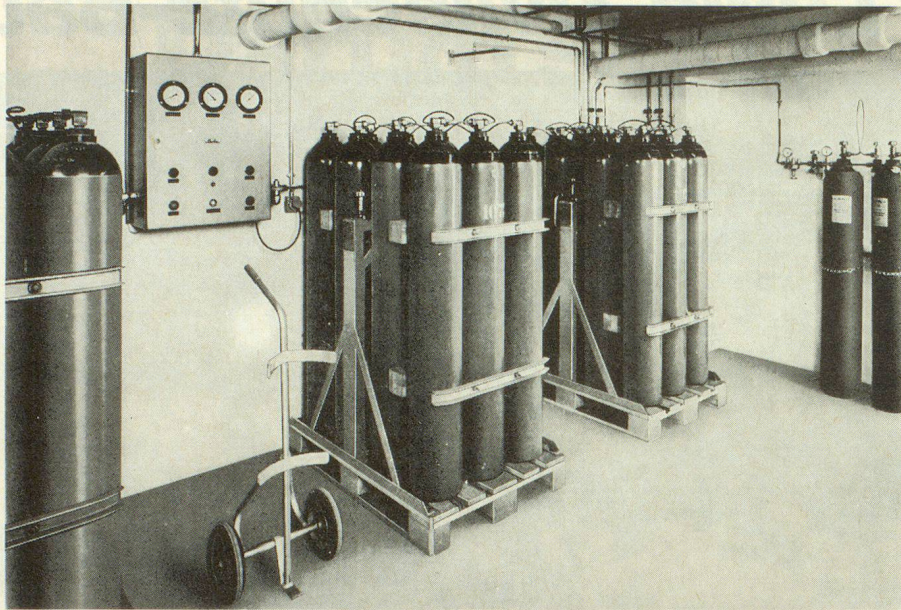
Nach dem Abklingen der Über- und Unterdruckphase erfolgt automatisch die Rückstellung auf normalen Lüftungsbetrieb.

Verlangen Sie die ausführliche Dokumentation.

Luwa AG
Anemonenstrasse 40, 8047 Zürich
Telefon 01-52 13 00, Telex 52 268

Luwa

Frankfurt/M, Paris, London, Wien, Baarn (Holland),
Barcelona, Charlotte N. C. (USA), São Paulo, Nagoya (Japan)
sowie Vertretungen in mehr als 40 Ländern



**Zentrale Gas- und Vakuumversorgungsanlagen für
Notspitäler und Sanitätshilfsstellen
Narkoseapparate, Sauerstofftherapieapparate
Medizinalgasflaschen, Flaschentransportwagen
Technische und Medizinalgase**



**CO₂-Feuerlöscher
Stationäre Brandschutzanlagen
Schweiss- und Schneidegeräte für
Katastrophenfälle**

Carba

Bern - Basel - Lausanne - Zürich