

Zeitschrift: Zivilschutz = Protection civile = Protezione civile
Herausgeber: Schweizerischer Zivilschutzverband
Band: 19 (1972)
Heft: 6

Werbung

Nutzungsbedingungen

Die ETH-Bibliothek ist die Anbieterin der digitalisierten Zeitschriften. Sie besitzt keine Urheberrechte an den Zeitschriften und ist nicht verantwortlich für deren Inhalte. Die Rechte liegen in der Regel bei den Herausgebern beziehungsweise den externen Rechteinhabern. [Siehe Rechtliche Hinweise.](#)

Conditions d'utilisation

L'ETH Library est le fournisseur des revues numérisées. Elle ne détient aucun droit d'auteur sur les revues et n'est pas responsable de leur contenu. En règle générale, les droits sont détenus par les éditeurs ou les détenteurs de droits externes. [Voir Informations légales.](#)

Terms of use

The ETH Library is the provider of the digitised journals. It does not own any copyrights to the journals and is not responsible for their content. The rights usually lie with the publishers or the external rights holders. [See Legal notice.](#)

Download PDF: 21.12.2024

ETH-Bibliothek Zürich, E-Periodica, <https://www.e-periodica.ch>

Darum sind Bieri-Pumpen führend:



Bei einer Pumpe bedeutet Betriebssicherheit alles. Das wissen die Pumpen-Konstrukteure bei Bieri. Sie schenken deshalb allen Details, die zu einer hohen Betriebssicherheit beitragen, besonders grosse Aufmerksamkeit. Je nach Modell und späterem Verwendungszweck entscheiden sie, ob eine Bieri-Pumpe mit Kugellagern, Gleitlagern aus Kohle, Sintermetall oder Bronze ausgerüstet sein muss; ob der Motor kurzschlussfest, hermetisch abgekapselt sein soll oder nicht; ob nur die Welle oder die ganze Pumpe aus unverwüstlichem Chrom-Nickel-Stahl zu fertigen ist; ob besondere Schutzhülsen die Welle an den Verschleisspartien zu schützen haben usw. Die ausgereifte Konstruktion, die Präzision in der Verarbeitung und die peinlich genauen Schlusskontrollen sind die Gründe dafür, dass Bieri-Pumpen überall dort eingesetzt werden, wo es auf höchste Betriebssicherheit und Zuverlässigkeit ankommt.

Bieri Pumpenbau AG – 3110 Münsingen
Telefon 031 92 21 21

*Bieri baut Pumpen für alle Zwecke. Zum Beispiel: Hochdruck-Zentrifugalpumpen für Druckerhöhungs-Anlagen, Wasserversorgungen, Beregnungsanlagen, Dampfkessel-speisung, Wagenwaschanlagen, Industriezwecke usw.

Bieri Pumpen

Leuchten für Zivilschutzräume*

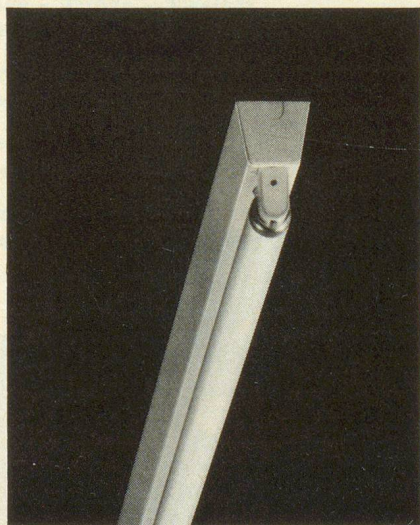
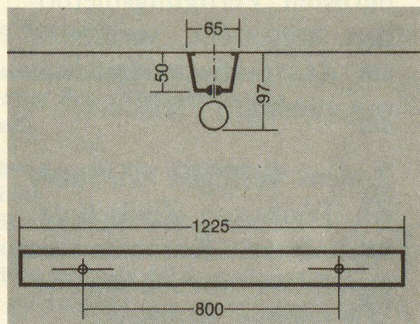
Gebaut nach den neuesten Weisungen des Bundesamtes für Zivilschutz vom 1. Juni 1971, zugelassen für Räume mit Schutzgrad bis 3 atü in Lockergestein oder 9 atü im Fels.

1.

Balkenleuchte für die Verwendung in Räumen, an die keine besonderen Anforderungen hinsichtlich Blendfreiheit gestellt werden.

Leuchtenbalken ohne Distanzbolzen, weiss thermolackiert. Schockdämpfende Elemente in den Befestigungslöchern. Mit oder ohne Zugschalter lieferbar.

Zulassung BZS Nr. S 70 - 39

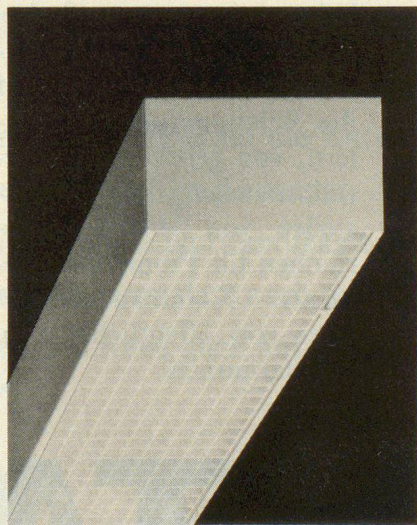
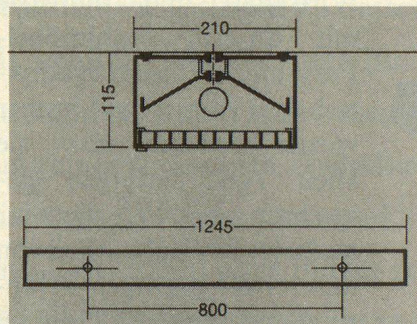


2.

Reflektorleuchte mit Blendschutz für Arbeits-, Aufenthalts- und Schlafräume.

Stabiles Metallgehäuse, weiss thermolackiert, schockdämpfende Elemente innen und aussen. Elektrischer Teil separat auf demontablem Reflektoreinsatz eingebaut. Mit oder ohne Zugschalter lieferbar. Kunststofffraster weiss durchscheinend, abklappbar.

Zulassung BZS Nr. 72 - 9

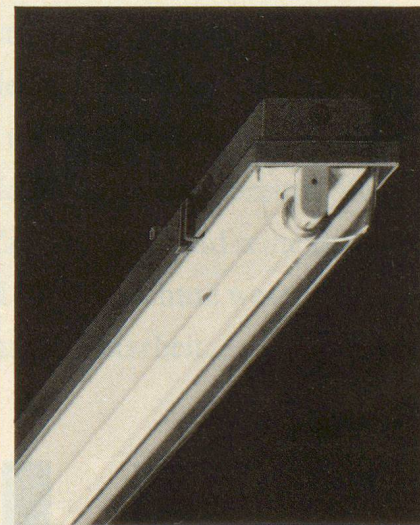
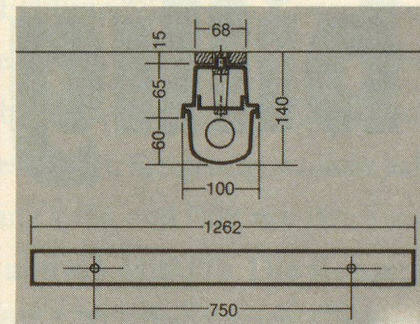


3.

Kunststoffleuchte für Feucht- und Nassräume.

Leuchtengehäuse aus solidem Kunststoff, weiss oder grau, Abdeckung aus Acrylglas, klar oder opal. Korrosionsfest, staubgeschützt, spritzwassersicher. Elektrischer Teil separat auf demontablem Leuchteneinsatz eingebaut. Schockdämpfende Elemente innen und aussen.

Zulassung BZS Nr. S 69 - 24



* Zivilschutzleuchten sind eine Fluora-Spezialität!



Fluora Herisau
Spezialfabrik für Fluoreszenzleuchten
9102 Herisau, Tel. 071 / 51 23 63

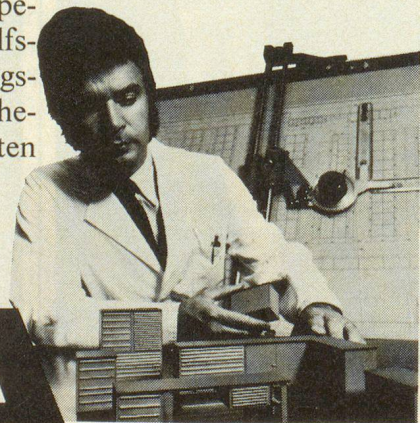
Was der Wirtschaft recht ist, ist dem Zivilschutz billig.

Seit Jahren beliefern wir Wirtschaft und Industrie mit unserm Stahlmöbel-Programm. Unsere Produkte haben immer und immer wieder bewiesen, dass sie allen Anforderungen gewachsen sind. Wir meinen: auch der Zivilschutz soll von unserer langjährigen Erfahrung profitieren. Deshalb haben wir ein spezifisches Zivilschutzprogramm entwickelt. Zugeschnitten auf die Belange von Notspitälern, von geschützten Operationsstellen, Sanitätshilfsstellen, von Bereitstellungsräumen für Pionierdetachements, Kommandoposten oder von öffentlichen Schutzräumen.

Lista-Produkte werden als Fertigelemente geliefert, sind schnell montiert und lassen sich jederzeit neuen Anforderungen anpassen. In Grossserien nach modernsten Fertigungsmethoden hergestellt, verbinden sie dauerhafteste Qualität mit günstigen Preisen.

Zudem verfügen wir über ein Team von Zivilschutzspezialisten. Kommen Sie mit Ihren Problemen zu uns. Wir beraten Sie gerne.

Lienhard AG, Erlen
Tel. 072/37575



LISTA

macht Ordnung zum System