

Objektyp: **Advertising**

Zeitschrift: **Zivilschutz = Protection civile = Protezione civile**

Band (Jahr): **19 (1972)**

Heft 12

PDF erstellt am: **08.08.2024**

Nutzungsbedingungen

Die ETH-Bibliothek ist Anbieterin der digitalisierten Zeitschriften. Sie besitzt keine Urheberrechte an den Inhalten der Zeitschriften. Die Rechte liegen in der Regel bei den Herausgebern.

Die auf der Plattform e-periodica veröffentlichten Dokumente stehen für nicht-kommerzielle Zwecke in Lehre und Forschung sowie für die private Nutzung frei zur Verfügung. Einzelne Dateien oder Ausdrucke aus diesem Angebot können zusammen mit diesen Nutzungsbedingungen und den korrekten Herkunftsbezeichnungen weitergegeben werden.

Das Veröffentlichen von Bildern in Print- und Online-Publikationen ist nur mit vorheriger Genehmigung der Rechteinhaber erlaubt. Die systematische Speicherung von Teilen des elektronischen Angebots auf anderen Servern bedarf ebenfalls des schriftlichen Einverständnisses der Rechteinhaber.

Haftungsausschluss

Alle Angaben erfolgen ohne Gewähr für Vollständigkeit oder Richtigkeit. Es wird keine Haftung übernommen für Schäden durch die Verwendung von Informationen aus diesem Online-Angebot oder durch das Fehlen von Informationen. Dies gilt auch für Inhalte Dritter, die über dieses Angebot zugänglich sind.

Ein Dienst der *ETH-Bibliothek*
ETH Zürich, Rämistrasse 101, 8092 Zürich, Schweiz, www.library.ethz.ch

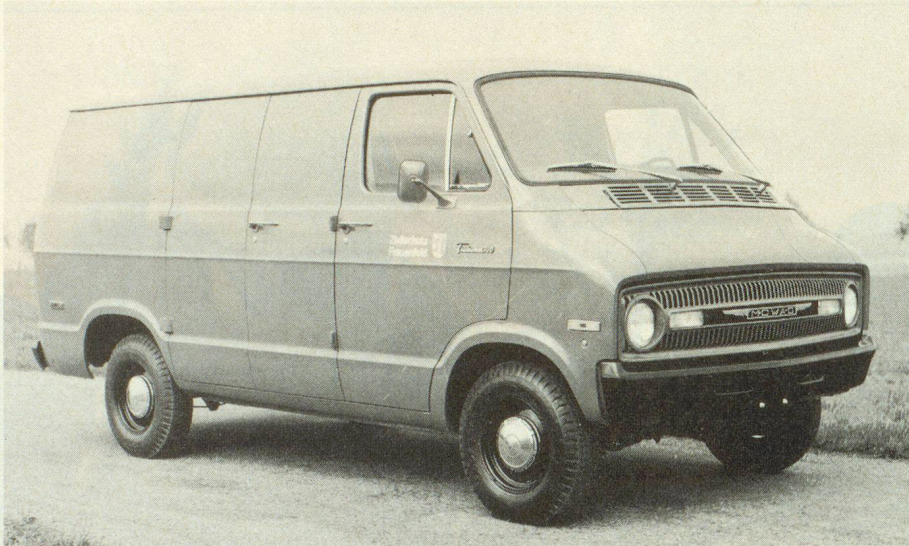
<http://www.e-periodica.ch>

MOWAG

im Dienste
von Zivilschutz
und Feuerwehr

MOWAG

au service
de la protection civile et des
sapeurs-pompiers



MOWAG

**Kasten- und Mannschaftswagen
eignen sich besser für Ihre Transporte**

- Gesamtgewicht bis 3500 kg (Kat. A)
- starker Benzinmotor, 6 oder 8 Zylinder
- viel Nutzraum (bis über 6,9 m³)
- grosse Nutzlast, bis 1700 kg
- geeignet zum Anhängen einer Zivilschutzpumpe
- robuste Konstruktion für langjährigen Einsatz
- günstiger Preis

Verlangen Sie ganz unverbindlich Offerte oder den Besuch unseres Mitarbeiters.

Les fourgonnettes

MOWAG

conviennent mieux pour tous vos transports

- poids total jusqu'à 3500 kg (permis A)
- moteur à essence fort, 6 ou 8 cylindres
- espace utilisable jusqu'à plus de 6,9 m³
- charge utile de 1700 kg au maximum
- propre à l'accrochage d'une pompe du type protection civile
- construction robuste pour l'engagement de longues années
- prix favorable

Demandez, sans obligations de votre part, une offre ou la visite de notre représentant.

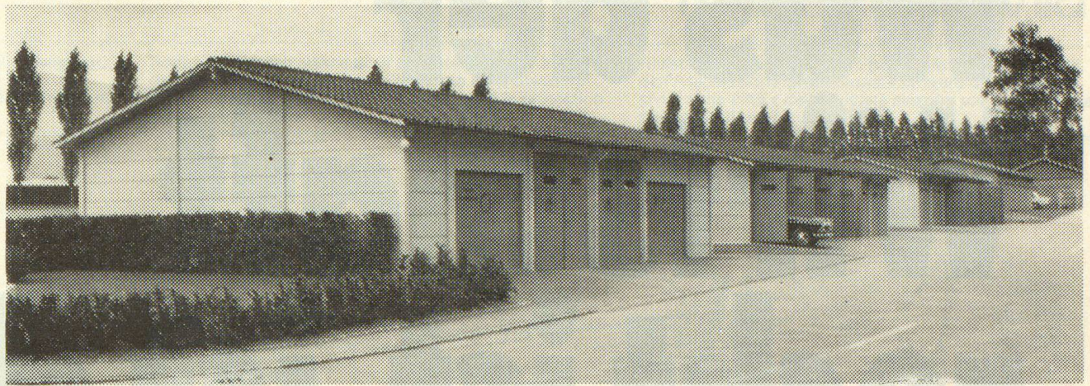


**Motorwagenfabrik AG, 8280 Kreuzlingen
Telefon 072 8 31 31**

Zivilschutz- und Feuerwehr-Magazine, Werkhallen, Einzel- und Serien-Garagen

1972
19. Jahrgang

Zusätzlich zum Schützenmagazin
für Zivilschutz und Feuerwehr
das Sondermagazin "Gesundheit"



Masse können den Fahrzeugen individuell
angepasst werden

Boxen können später beliebig vergrößert
oder versetzt werden

Bauten werden mit oder ohne Isolation ge-
liefert

Einbau von Servicetüren und Fenstern nach
Bedarf

Kurze Baufrist

Über 40 Jahre Erfahrung

Baubedarf + Zementwaren

Gustav Hunziker AG

3232 Ins/BE

Telefon 032 83 12 82

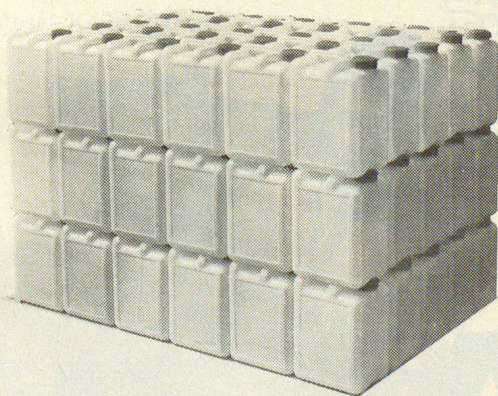
Verlangen Sie Prospekt Z 71

Trinkwasser-Vorrat

3 Liter pro Person und Tag × 14 Tage = ca. 40 l

2 lebensmittelbeständige Behälter, 20 l Inhalt = 40 l

(stapelbar, vierkantig)

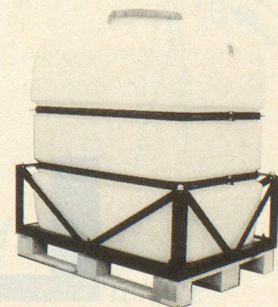


Kunststoffbehälter
20 l Inhalt

PLASTOPACK

E. Peverelli + Co.
8602 Wangen
Telefon 01 / 85 23 06

Grossbehälter



500–3000 l Inhalt
für OSO-Anlagen
und öffentliche SR



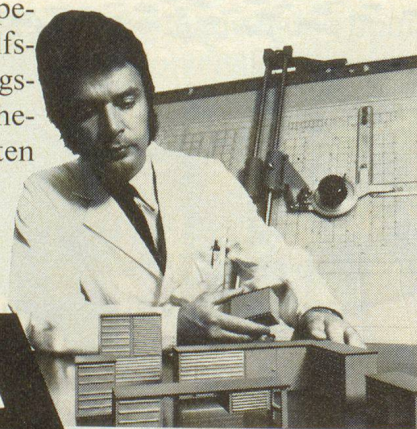
Was der Wirtschaft recht ist, ist dem Zivilschutz billig.

Seit Jahren beliefern wir Wirtschaft und Industrie mit unserm Stahlmöbel-Programm. Unsere Produkte haben immer und immer wieder bewiesen, dass sie allen Anforderungen gewachsen sind. Wir meinen: auch der Zivilschutz soll von unserer langjährigen Erfahrung profitieren. Deshalb haben wir ein spezifisches Zivilschutzprogramm entwickelt. Zugeschnitten auf die Belange von Notspitälern, von geschützten Operationsstellen, Sanitätshilfsstellen, von Bereitstellungsräumen für Pionierdetachements, Kommandoposten oder von öffentlichen Schutzräumen.

Lista-Produkte werden als Fertigelemente geliefert, sind schnell montiert und lassen sich jederzeit neuen Anforderungen anpassen. In Grossserien nach modernsten Fertigungsmethoden hergestellt, verbinden sie dauerhafteste Qualität mit günstigen Preisen.

Zudem verfügen wir über ein Team von Zivilschutzspezialisten. Kommen Sie mit Ihren Problemen zu uns. Wir beraten Sie gerne.

Lienhard AG, Erlen
Tel. 072/37575



LISTA

macht Ordnung zum System