

Objektyp: **Advertising**

Zeitschrift: **Zivilschutz = Protection civile = Protezione civile**

Band (Jahr): **20 (1973)**

Heft 10

PDF erstellt am: **13.09.2024**

Nutzungsbedingungen

Die ETH-Bibliothek ist Anbieterin der digitalisierten Zeitschriften. Sie besitzt keine Urheberrechte an den Inhalten der Zeitschriften. Die Rechte liegen in der Regel bei den Herausgebern.

Die auf der Plattform e-periodica veröffentlichten Dokumente stehen für nicht-kommerzielle Zwecke in Lehre und Forschung sowie für die private Nutzung frei zur Verfügung. Einzelne Dateien oder Ausdrucke aus diesem Angebot können zusammen mit diesen Nutzungsbedingungen und den korrekten Herkunftsbezeichnungen weitergegeben werden.

Das Veröffentlichen von Bildern in Print- und Online-Publikationen ist nur mit vorheriger Genehmigung der Rechteinhaber erlaubt. Die systematische Speicherung von Teilen des elektronischen Angebots auf anderen Servern bedarf ebenfalls des schriftlichen Einverständnisses der Rechteinhaber.

Haftungsausschluss

Alle Angaben erfolgen ohne Gewähr für Vollständigkeit oder Richtigkeit. Es wird keine Haftung übernommen für Schäden durch die Verwendung von Informationen aus diesem Online-Angebot oder durch das Fehlen von Informationen. Dies gilt auch für Inhalte Dritter, die über dieses Angebot zugänglich sind.

Damit in Indonesien eine zweite Reisernte eingebracht und dadurch 20'000 Menschen mehr ernährt werden können, müssen während der Trockenzeit riesige Reisfelder künstlich bewässert werden.



Das besorgen Bieri Niederdruck-Pumpen.

Bieri Pumpen werden überall dort eingesetzt, wo es auf höchste Betriebssicherheit und Zuverlässigkeit ankommt. Ausgereifte Konstruktion, Präzision in der Verarbeitung und gewissenhafte Schlusskontrollen sind einige der Gründe, dass sich Bieri Pumpen im In- und Ausland in Hunderttausenden von Anlagen erfolgreich bewähren.

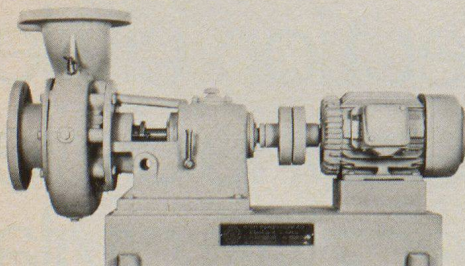
Bieri Niederdruck-Zentrifugal-Pumpen – als Beispiel – fördern Kalt- und Heisswasser. Sie finden Verwendung als Druckerhöhungspumpen für Wasserversorgungen und Bewässerungsanlagen, für die Verfahrenstechnik und in Zivilschutz-Anlagen sowie in der Heizungs- und Klimatechnik.

Bieri baut Pumpen für alle Zwecke: Niederdruck-Zentrifugal-Pumpen, Hochdruck-Zentrifugal-Pumpen, Biral-Umwälzpumpen für Zentralheizungen und Warmwasser-Zirkulation, Abwasser- und Fäkalien-Pumpen, selbstansaugende Flüssigkeitsring-Pumpen, Kühlmittel-Pumpen, Druckwasser-Automaten, selbstansaugende Baupumpen, Spezial-Pumpen, sowie Biral-Schwimmbad-Filter und Bieri Steuerungs-Anlagen.

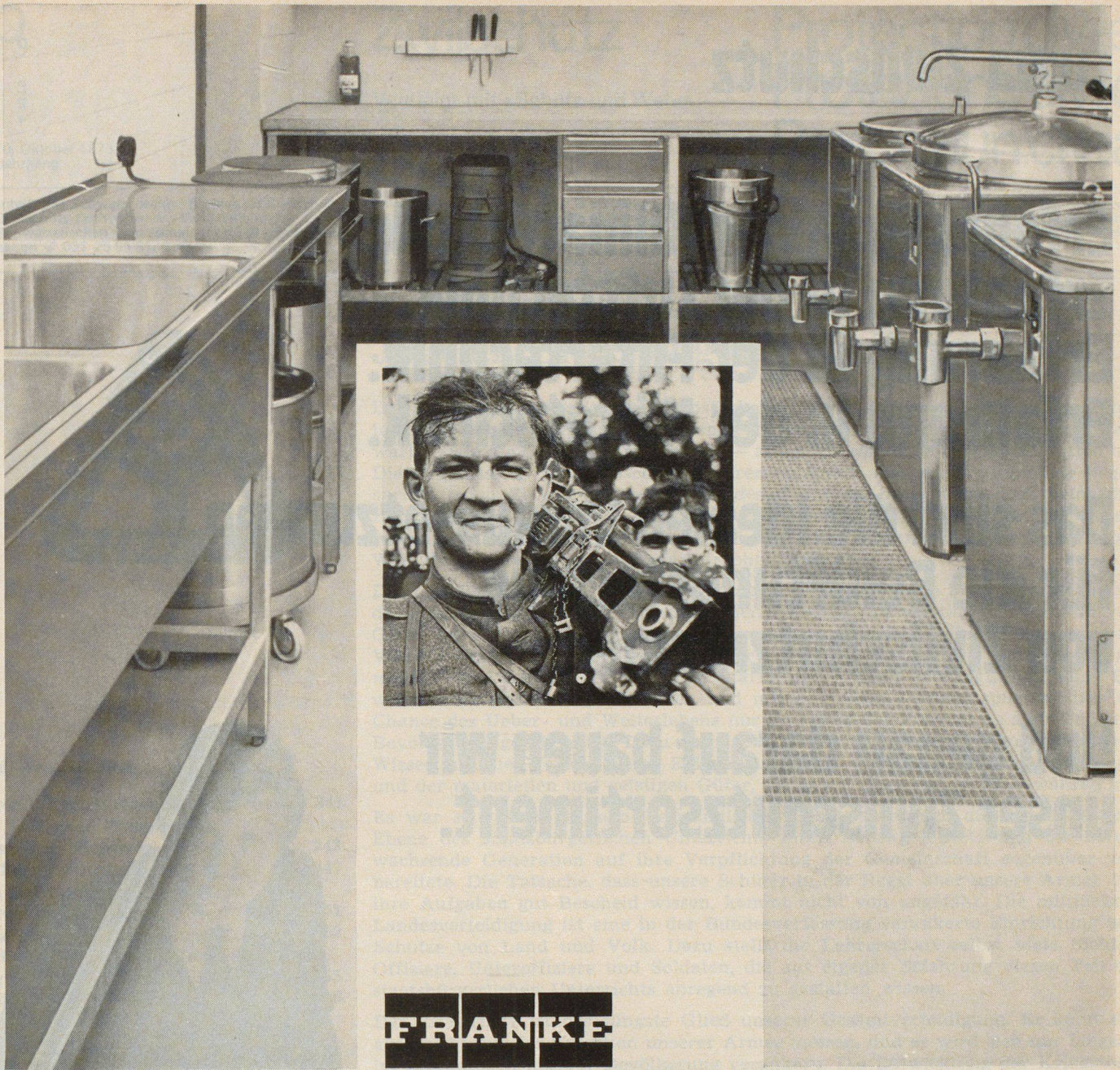
Sie profitieren aber auch von der technischen Beratung und vom zuverlässigen Bieri-Kundendienst.

Wir senden Ihnen kostenlos und unverbindlich die ausführliche Dokumentation über das Bieri-Fabrikationsprogramm. Rufen Sie uns an oder schreiben Sie an

Bieri Pumpenbau AG
3110 Münsingen – Telefon 031 92 21 21



Bieri 
Pumpen



FRANKE

Franke — Spezialist für Militär- und Zivilschutzküchen, Grossküchen, Hausaltküchen, Spültische und Abdeckungen, Bau-Normelemente, Spital-Einrichtungen, Apparatebau, Schlacht- und Metzgerei-Einrichtungen.

Eine gute Verpflegung muss organisiert sein.

Coupon

Walter Franke AG
4663 Aarburg
Telefon 062 41 21 21

Einsenden an:

Bitte informieren Sie uns über

Zivilschutz-/Militärküchen

Name _____

Adresse _____

PLZ/Ort _____

(Franke hilft Ihnen dabei, mit vorschriftsgerechten Küchen für Zivilschutz, Militär und Truppenlager)

Vorteil:

Franke macht von der Planung bis zur Montage alles und liefert zudem noch ein komplettes Programm von Küchenzubehör-Artikeln — natürlich aus hochwertigem, rostfreiem Chromnickelstahl.

Damit bieten wir, nebst einwandfreier Hygiene, auch Sicherheit gegen Verrottung und Stilllegungsschäden. Dass unsere Kochanlagen robust gebaut sind, beweisen die entsprechend den Vorschriften des BZS durchgeführten Schockprüfungen.

Das gilt für komplette unterirdische Zivilschutzküchen, gemeindeeigene oberirdische Mehrzweckküchen für Truppenverpflegung, Obdachlosenfürsorge und Katastrophenhilfe, sowie für kombinierte Militär-/Zivilschutzküchen, die im Frieden der Truppenverpflegung und im Ernstfalle dem Zivilschutz dienen.

Franke — damit für jeden Fall vorgesorgt ist.

Luwa Zivilschutz

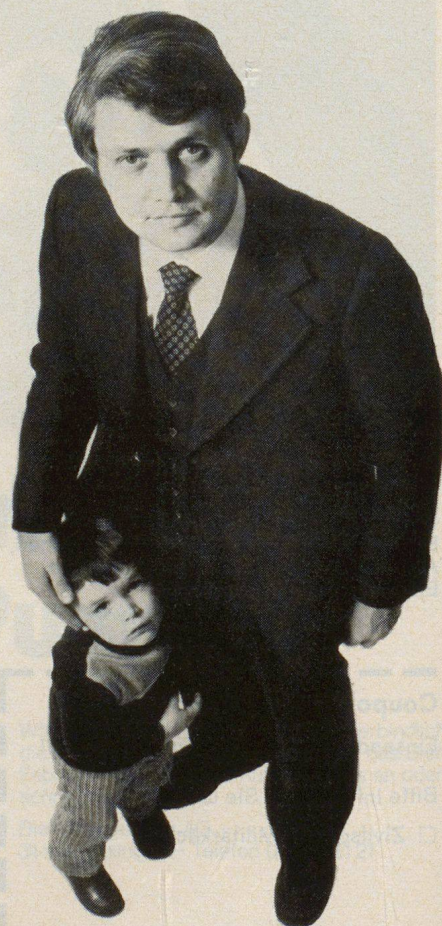
D
A 7310

**Erfahrung in der Klimatechnik.
Erfahrung in der Lufttechnik.
Erfahrung in der Filtertechnik.
Erfahrung in der Kältetechnik.**

**Das sind die idealen Voraussetzungen
für die Belüftungstechnik
von Zivilschutzräumen.**

**Und genau darauf bauen wir
unser Zivilschutzsortiment.**

**Luwa Zivilschutz
Sicherheit
aus Erfahrung.**



Luwa AG
Anemonenstrasse 40, 8047 Zürich
Telefon 01-521300, Telex 52268

*Bureau de vente pour la Suisse romande:
Avenue Vinet 25, 1004 Lausanne
Téléphone 021-34 80 31 et 34 80 32*

*Zürich, Frankfurt/M, London, Baarn (Holland), Wien, Barcelona,
Charlotte N. C. (USA), Sao Paulo, Pinetown (Südafrika), Singapore,
Hongkong, Nagoya (Japan), Vertretungen in über 90 Ländern.*

Luwa

D