

Objektyp: **Advertising**

Zeitschrift: **Zivilschutz = Protection civile = Protezione civile**

Band (Jahr): **21 (1974)**

Heft 1

PDF erstellt am: **12.07.2024**

Nutzungsbedingungen

Die ETH-Bibliothek ist Anbieterin der digitalisierten Zeitschriften. Sie besitzt keine Urheberrechte an den Inhalten der Zeitschriften. Die Rechte liegen in der Regel bei den Herausgebern.

Die auf der Plattform e-periodica veröffentlichten Dokumente stehen für nicht-kommerzielle Zwecke in Lehre und Forschung sowie für die private Nutzung frei zur Verfügung. Einzelne Dateien oder Ausdrucke aus diesem Angebot können zusammen mit diesen Nutzungsbedingungen und den korrekten Herkunftsbezeichnungen weitergegeben werden.

Das Veröffentlichen von Bildern in Print- und Online-Publikationen ist nur mit vorheriger Genehmigung der Rechteinhaber erlaubt. Die systematische Speicherung von Teilen des elektronischen Angebots auf anderen Servern bedarf ebenfalls des schriftlichen Einverständnisses der Rechteinhaber.

Haftungsausschluss

Alle Angaben erfolgen ohne Gewähr für Vollständigkeit oder Richtigkeit. Es wird keine Haftung übernommen für Schäden durch die Verwendung von Informationen aus diesem Online-Angebot oder durch das Fehlen von Informationen. Dies gilt auch für Inhalte Dritter, die über dieses Angebot zugänglich sind.

Die LB-Tischzentrale H 66 ermöglicht der Führung von örtlichen Zivil- schutzorganisationen die lebenswichtigsten Telephonverbindungen

Quartier-
kommandoposten

Sanitäts-
hilfsstellen

Einsatz-
detachemente

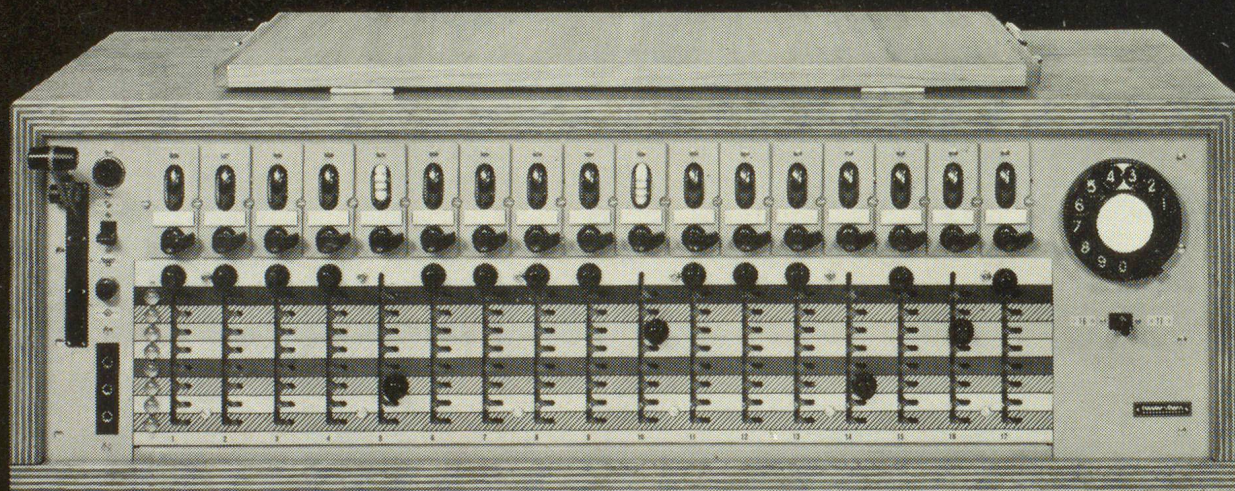
Armee
(Luftschutztruppen)

Zivilbehörde
Feuerwehr

Öffentliches
Telephonnetz



Kommandoposten der
örtlichen Zivilschutzorganisation



Netzanschluss

Bei Ausfall des Netzes automatische Umschaltung auf eingebaute Batterien
Sprechweite mit D- und E-Feldkabel etwa 20 km
Betriebssicherheit der Zentrale in Schutzraumverhältnissen -15° bis $+55^{\circ}$ C
Grösse der Zentrale: Breite 880 mm, Höhe 285 mm, Tiefe 360 mm
Gewicht 42 kg

Hasler AG, Belpstrasse 23, 3000 Bern 14, Telephon 031 65 21 11

Hasler
im Dienste des Zivilschutzes

Mobel 171-172

Equipement d'éclairage autonome

Mobilité, légèreté, simplicité, sécurité, efficacité et puissance caractérisent l'appareil d'éclairage autonome MOBEL.
Gamme de 8-25 m, 3-28 kVA.

Utilisations :

chantiers, autoroutes, police, pompiers, aéroports, catastrophes, armée, manifestations, etc.

Lumière, antennes, haut-parleurs

Cet appareil convient particulièrement aux communes et municipalités à toutes fins d'éclairage occasionnel.

Netzunabhängige Beleuchtungsanlage

Beweglichkeit, Leichtigkeit, Einfachheit, Sicherheit, äusserste Wirksamkeit und Leistungsfähigkeit zeichnen die netzunabhängige Beleuchtungsanlage MOBEL aus. Bereich 8-25m, 3-28 kVA.

Anwendungsmöglichkeiten :

Baustellen, Autobahnen, Polizei, Feuerwehr, Katastropheneinsatz, Militär, Flughäfen, öffentliche Veranstaltungen aller Art usw.

Lichtquelle, Antennen, Lautsprecher

Diese Anlage eignet sich besonders für Stadt- und Gemeindeverwaltungen zum Einsatz bei besonderen Anlässen.

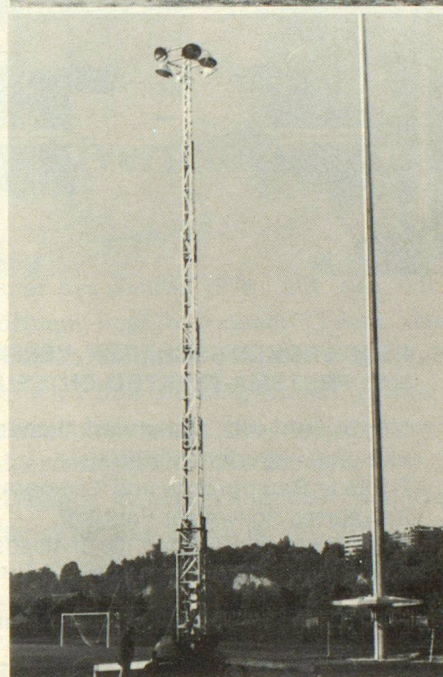
Société d'éclairage Beleuchtungs-Gesellschaft

SWISEL

Jean Rubeli SA

1217 Meyrin 1 GE
Ch. Forestier
Tél. 022 41 55 30
Télex
22 011 LUXEL

Zürich
Baumackerstr. 46
Tel. 01 46 98 47
Telex
51 147 UTIL CH



Kanton Basel-Landschaft

Amt für Zivilschutz

Für die Abteilung **Verwaltungs- und Kontrollstelle** suchen wir per sofort oder nach Uebereinkunft

Rechnungsführer (Ref. Nr. 298)

Bei der zu besetzenden Stelle handelt es sich um eine Tätigkeit, die an Bedeutung immer mehr gewinnt und u. a. folgende Arbeitsbereiche umfasst:

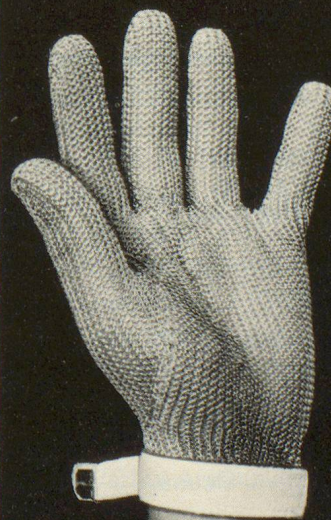
- Rechnungsführung in kantonally durchgeführten Kursen, Rapporten und Uebungen
- Mithilfe bei der Ausbildung von Rechnungsführern
- Mithilfe bei der Revision von Abrechnungen für kommunal durchgeführte Rapporten und Uebungen

Für diesen Posten stellen wir uns einen Bewerber vor, der über einen kaufmännischen Lehrabschluss verfügt, nach Möglichkeit einige Jahre buchhalterische Berufserfahrung mitbringt, einen integren Charakter besitzt und an exaktes Arbeiten gewöhnt ist. Er soll, wenn möglich, Kenntnisse über den Fourierdienst besitzen.

Neben einem zeitgemässen Lohn und grosszügigen Sozialleistungen bietet unsere Verwaltung noch viele andere Vorteile, die eine Bewerbung lohnend machen. Verlangen sie deshalb unverbindlich unsere Anmeldeunterlagen. Anmeldungen sind unter Bezugnahme auf die Referenznummer 298 bis zum 30. Januar 1974 zu richten an:

Kantonales Personalamt, Rheinstrasse 24, 4410 Liestal
Telefon 061 96 51 11/intern 5231 und 5232

Finger und Hände wachsen nicht nach !



Handschuhe mit geschweißten Maschen, vernickelt, Nylon-Schließbänder 2 Finger, 3 Finger und 5 Finger.

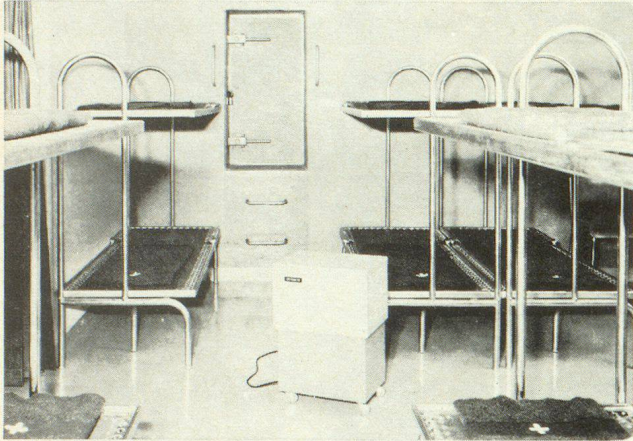
Finger und Hände sind unersetzlich Handschuhe aus Metallgliedern bieten maximalen Schutz

Unterlagen auf Anfrage bei :

METAL CHAINEX

30, rue de Gramont
F 75002 Paris
Tél. : 742-07-41
Télex : 22490-F

pretema ag



FEUCHTIGKEITSSCHÄDEN VERMEIDEN MIT PRETEMA-ELEKTRO-ENTFEUCHTERN

Schutz von Holz, Mauerwerk, Installationen und eingelagertem Material.
Für jede Raumgrösse und Temperatur,
bewährtes Schweizer Fabrikat,
geprüft von Bundesamt für Zivilschutz,
wartungsfrei, ohne Chemikalien.

Unverbindliche, kostenlose Beratung.

DESHUMIDIFICATEURS ELECTRIQUES PRETEMA EVITENT LES DEGATS DUS A L'HUMIDITE

Protection des constructions en bois, des
maçonneries, des installations et du
matériel entreposé.

Pour toutes dimensions et températures,
matériel suisse éprouvé,
contrôlé par l'Office fédéral de la
protection civile,
aucun entretien.

Veuillez vous renseigner sans engagements.

EVITATE GLI INCONVENIENTI DELL'UMIDITA CON L'AUTO DELL'ESSICCATORE PRETEMA

Protegge legno, pareti, installazioni
e materiale immagazzinato.

Per ogni locale di qualsiasi
grandezza e temperatura.
Prodotto svizzero,
controllato dall'Ufficio federale della
protezione civile.
Non richiede manutenzione alcuna.

Consigliamo gratuitamente.

8903 Birmensdorf-Zürich
Telephon 01 / 95 47 11

TUNGSTEN CARBIDE

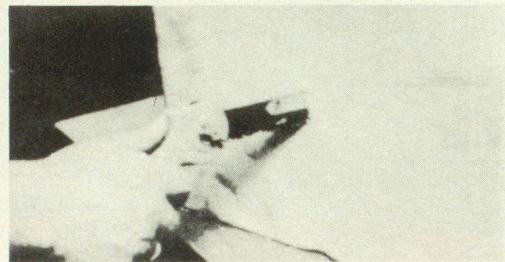
HARTMETALL -
BESTÜCKTE

SÄGEN

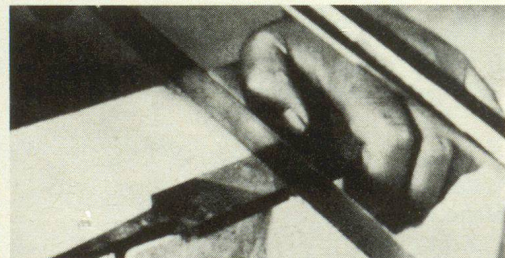
DIE UNIVERSALSÄGEN TRENNEN
JEGLICHE MATERIALIEN • DARUM
AUCH IM → RETTUNGSDIENST
.....UNENTBEHRLICH.....

„ALLESTRENNER“

STICHSÄGE 26 CM LANG
WINKELVERSTELLBAR



HANDSÄGEBLATT „GH 300“ 30 CM LANG



KREISSÄGEBLATT



∅ 150 · 180 · 200 mm



MADE IN
JAPAN

Werkvertretung
4144 Arlesheim
Baselstrasse 93
☎ 061/46 55 44

e.graf

STAHL sogar gehärtet • BETON • ETERNIT • KERAMIK • GLAS • HOLZ • PLASTIK