

Objektyp: **Advertising**

Zeitschrift: **Zivilschutz = Protection civile = Protezione civile**

Band (Jahr): **21 (1974)**

Heft 2

PDF erstellt am: **13.09.2024**

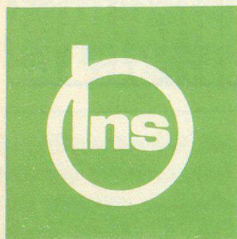
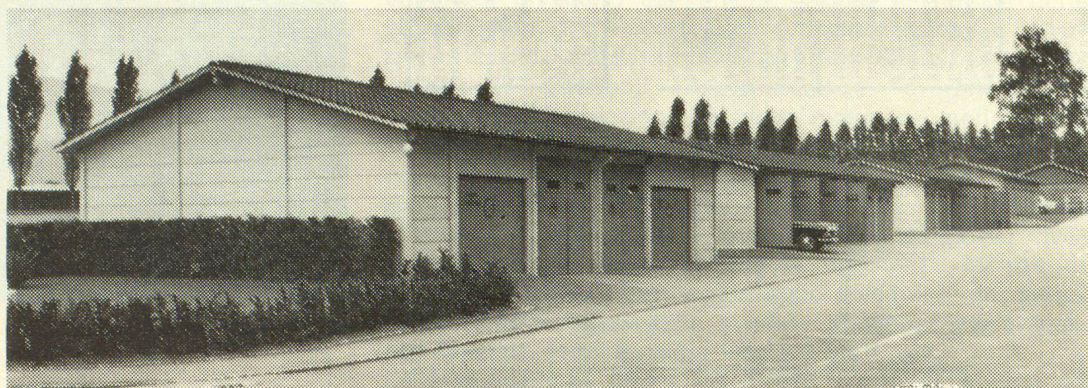
Nutzungsbedingungen

Die ETH-Bibliothek ist Anbieterin der digitalisierten Zeitschriften. Sie besitzt keine Urheberrechte an den Inhalten der Zeitschriften. Die Rechte liegen in der Regel bei den Herausgebern. Die auf der Plattform e-periodica veröffentlichten Dokumente stehen für nicht-kommerzielle Zwecke in Lehre und Forschung sowie für die private Nutzung frei zur Verfügung. Einzelne Dateien oder Ausdrucke aus diesem Angebot können zusammen mit diesen Nutzungsbedingungen und den korrekten Herkunftsbezeichnungen weitergegeben werden. Das Veröffentlichen von Bildern in Print- und Online-Publikationen ist nur mit vorheriger Genehmigung der Rechteinhaber erlaubt. Die systematische Speicherung von Teilen des elektronischen Angebots auf anderen Servern bedarf ebenfalls des schriftlichen Einverständnisses der Rechteinhaber.

Haftungsausschluss

Alle Angaben erfolgen ohne Gewähr für Vollständigkeit oder Richtigkeit. Es wird keine Haftung übernommen für Schäden durch die Verwendung von Informationen aus diesem Online-Angebot oder durch das Fehlen von Informationen. Dies gilt auch für Inhalte Dritter, die über dieses Angebot zugänglich sind.

Zivilschutz- und Feuerwehr-Magazine, Werkhallen, Einzel- und Serien-Garagen



Masse können den Fahrzeugen individuell angepasst werden

Boxen können später beliebig vergrößert oder versetzt werden

Bauten werden mit oder ohne Isolation geliefert

Einbau von Servicetüren und Fenstern nach Bedarf

Kurze Baufrist

Über 40 Jahre Erfahrung

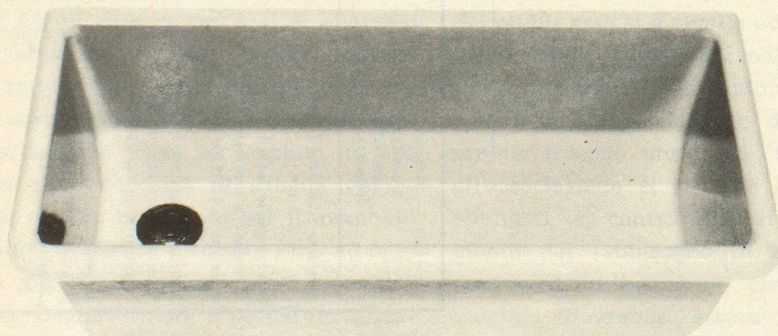
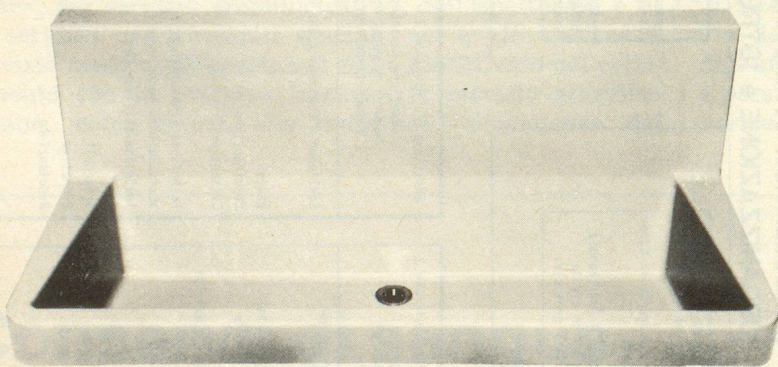
Baubedarf + Zementwaren

Gustav Hunziker AG

3232 Ins/BE

Telefon 032 8312 82

Verlangen Sie Prospekt Z 73



Romay- Zivilschutzrinnen

Romay-Zivilschutzrinnen sparen Raum- und Installationskosten. Der bewährte Polyester erreicht bei minimaler Pflege eine praktisch unbegrenzte Lebensdauer, stoss- und schocksicher, nichtrostend, temperaturbeständig. Vom Bundesamt für Zivilschutz begutachtet und zugelassen.

Andere Romay-Produkte :
Pissoirrinne, Ausgussbecken,
Trinkbrunnen, Waschtröge,
Notabortsitze mit Behälter,
Tablare usw.

*Unterlagen durch den Sanitär-
grossisten oder direkt
Romay AG, 5727 Oberkulm
Telefon 064 46 22 55*

AccuLux

mit wartungsfreien gasdichten Nickel/Cadmium-Akkumulatoren
Gewicht nur 1 kg



Notstromleuchte

BSZ-Schock-geprüft

Die AccuLux-Notstromleuchte gibt sofort strahlend helles Licht, wenn der Strom im Hause ausfällt. Die wichtigsten Teile des Hauses, der Flur oder das Treppenhaus, sind hell erleuchtet, und das Suchen nach Taschenlampen oder Kerzen entfällt. Die AccuLux-Notstromleuchte kann dann auch als Handleuchte verwendet und dort eingesetzt werden, wo es notwendig ist. Die AccuLux-Notstromleuchte gibt in voll aufgeladenem Zustand für etwa 3 Stunden Licht.



Erhältlich bei
Ihrem Elektriker

195.-

Generalvertretung

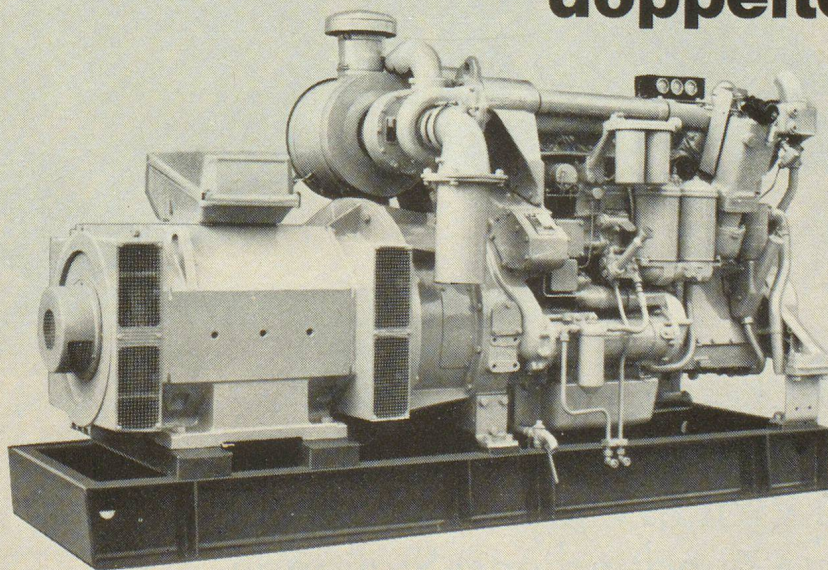
MEXAG

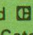
Riedtlistrasse 8, 8042 Zürich
Tel. 01 60 17 69

Depositario e agente esclusivo
per la Svizzera di lingua italiana

Dante Bontagnoli
CH - 6932 Breganzona
Tel. 091 2 14 45,
via Lucino 33

Caterpillar-Notstromgruppen* und AMMANN-Service: doppelte Sicherheit!



* Caterpillar-Notstromgruppen sind BZS-schockgeprüft (d. h. sie entsprechen den Normen des Bundesamtes für Zivilschutz)
Caterpillar, Cat und  sind Warenzeichen der Caterpillar Tractor Co.

Wir projektieren, bauen und installieren betriebsfertige Caterpillar-Notstromanlagen von 50 bis 800 kW Leistung. Verlassen Sie sich auf unsere Erfahrung. Unser bewährter Kundendienst ist auch nach der Inbetriebsetzung der Anlage für Sie da.



AMMANN

ULRICH AMMANN, Baumaschinen AG, 4900 Langenthal

Telefon 063/2 27 02, 2 51 22, 2 52 01

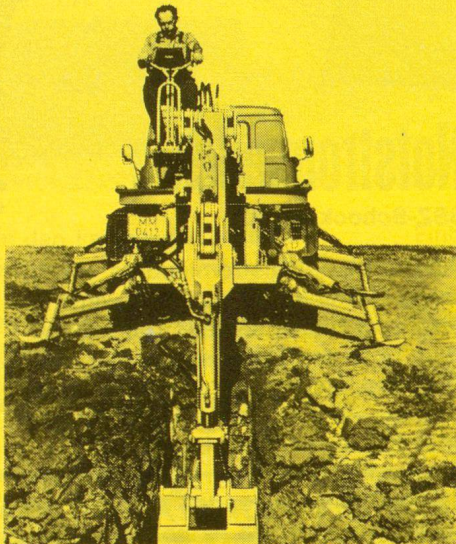
S 1372



Der Unimog schont Gemeindegassen. Zwölf Monate im Jahr.



Unimog-Hochdruck-Kanalspüleinrichtung 1000-1200 m Tagesleistung.



Unimog-Bagger. Es gibt keinen, der schneller zur Stelle ist.

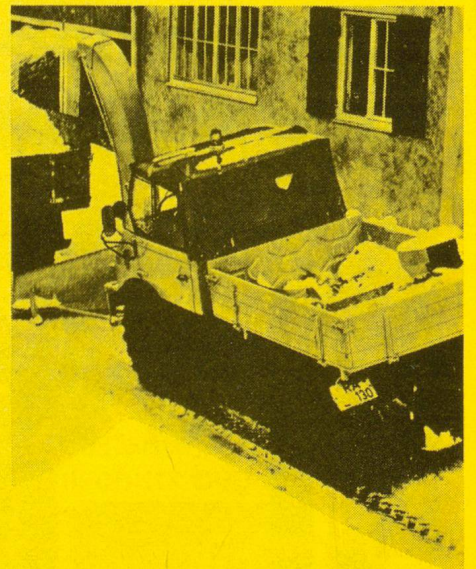
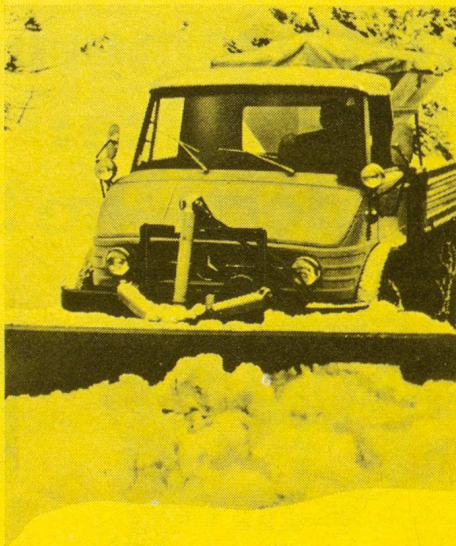


Die Anhängkehrmaschine. Kehrt mit 5-7 km/h. (Kehrbreite: 2,30 m) Danach ist der Unimog für andere Arbeiten frei.

Die Unimog-Zapfwellenschneefräse schafft bis zu 2500 m³/h. Durch die Schnellwechseleinrichtung ist sie in Minuten gegen eines der nebenstehenden Geräte ausgetauscht.

Die Unimog-Schneeflug-Streuerkombination arbeitet bei 20-30 km/h bis in den letzten Winkel.

Der Unimog mit Seitenschneesleuder räumt bis 3000 m³/h Randwälle. Oder belädt Lkw in 2-3 Minuten.



Mit weniger Personal mehr leisten.
Mehr Wendigkeit unter allen Verhältnissen.
Stand- und Wartezeiten verkürzen.
41 zuverlässige Kundendienst-Stationen.

Mercedes-Benz Unimog

Generalvertretung Robert Aebi AG., Uraniastraße 31/33, 8023 Zürich, Tel. 01/2317 50