

Objekttyp: **Advertising**

Zeitschrift: **Zivilschutz = Protection civile = Protezione civile**

Band (Jahr): **21 (1974)**

Heft 9

PDF erstellt am: **27.09.2024**

### **Nutzungsbedingungen**

Die ETH-Bibliothek ist Anbieterin der digitalisierten Zeitschriften. Sie besitzt keine Urheberrechte an den Inhalten der Zeitschriften. Die Rechte liegen in der Regel bei den Herausgebern.

Die auf der Plattform e-periodica veröffentlichten Dokumente stehen für nicht-kommerzielle Zwecke in Lehre und Forschung sowie für die private Nutzung frei zur Verfügung. Einzelne Dateien oder Ausdrucke aus diesem Angebot können zusammen mit diesen Nutzungsbedingungen und den korrekten Herkunftsbezeichnungen weitergegeben werden.

Das Veröffentlichen von Bildern in Print- und Online-Publikationen ist nur mit vorheriger Genehmigung der Rechteinhaber erlaubt. Die systematische Speicherung von Teilen des elektronischen Angebots auf anderen Servern bedarf ebenfalls des schriftlichen Einverständnisses der Rechteinhaber.

### **Haftungsausschluss**

Alle Angaben erfolgen ohne Gewähr für Vollständigkeit oder Richtigkeit. Es wird keine Haftung übernommen für Schäden durch die Verwendung von Informationen aus diesem Online-Angebot oder durch das Fehlen von Informationen. Dies gilt auch für Inhalte Dritter, die über dieses Angebot zugänglich sind.

# GABS NORMTEIL-SYSTEM



- das symmetrische Vierkantröhr ermöglicht den Anbau der anderen Bauelemente an allen vier Seiten
- dieser exklusive Vorteil bietet praktisch unbegrenzte Konstruktionsmöglichkeiten
- rascher und einfacher Zusammenbau ganzer Anlagen **ohne** Schrauben
- bei Demontage oder Umbau sind alle Teile wieder verwendbar
- ausserordentlich formschön und stabil
- optimale Platzausnutzung, da Einzelteile in vielen Massen ab Lager erhältlich sind. Kein Zuschneiden und demzufolge kein Materialverlust
- Lagergestelle sind subventionsberechtigt

Das Normteil-System eignet sich auch für: Archive, Büchergestelle, Archivschränke, Schubladenblöcke usw.

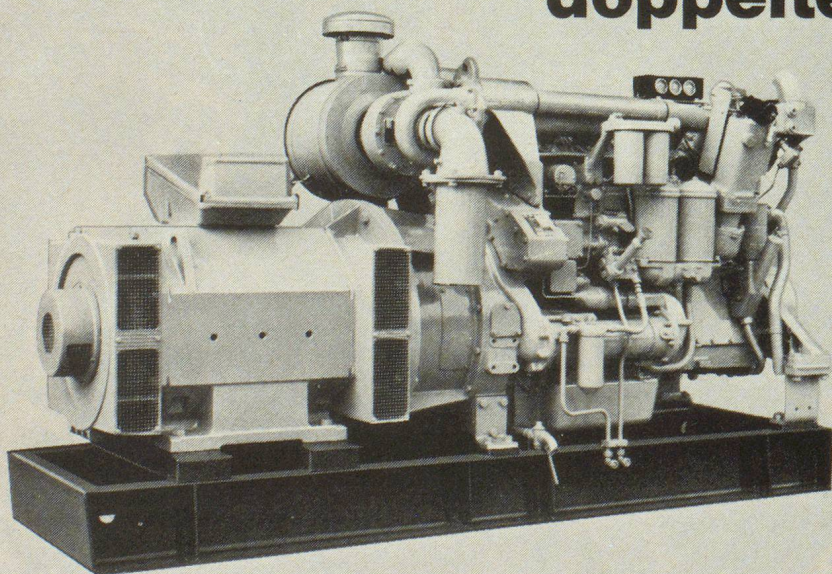
**GABS**

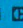
Aktiengesellschaft

**8304 WALLISELLEN**

Telefon 01 830 15 18

## Caterpillar-Notstromgruppen\* und AMMANN-Service: doppelte Sicherheit!



\* Caterpillar-Notstromgruppen sind BZS-schockgeprüft (d. h. sie entsprechen den Normen des Bundesamtes für Zivilschutz)  
Caterpillar, Cat und  sind Warenzeichen der Caterpillar Tractor Co.

Wir projektieren, bauen und installieren betriebsfertige Caterpillar-Notstromanlagen von 50 bis 800 kW Leistung. Verlassen Sie sich auf unsere Erfahrung. Unser bewährter Kundendienst ist auch nach der Inbetriebsetzung der Anlage für Sie da.



**AMMANN**

ULRICH AMMANN, Baumaschinen AG, 4900 Langenthal

Telefon 063/2 27 02, 2 51 22, 2 52 01

S 1372

# Der Sulzer- Zivilschutzkompressor bringt auch dem Bauunternehmer Vorteile

Der robuste, preisgünstige und leistungsfähige Sulzer-Rotationskompressor eignet sich dank seines geringen Gewichtes für den Einsatz in Berggebieten:

- bei Lawinerverbauungen
- beim Bau von Seilbahnen, Skiliften, Hochspannungsleitungen und Kanalisationen
- beim Absprengen von Fels sowie beim Sprengen von Felsbrocken auf Bergstrassen und in Bächen

Der Sulzer-Rotationskompressor bewährt sich auch überall, wo kleine Arbeiten in kurzer Zeit mit pneumatischen Werkzeugen ausgeführt werden müssen:

- beim Ausspitzen von Löchern und Kanälen in Neubauten
- beim Strassenbau
- beim Geleisebau

## Leistung

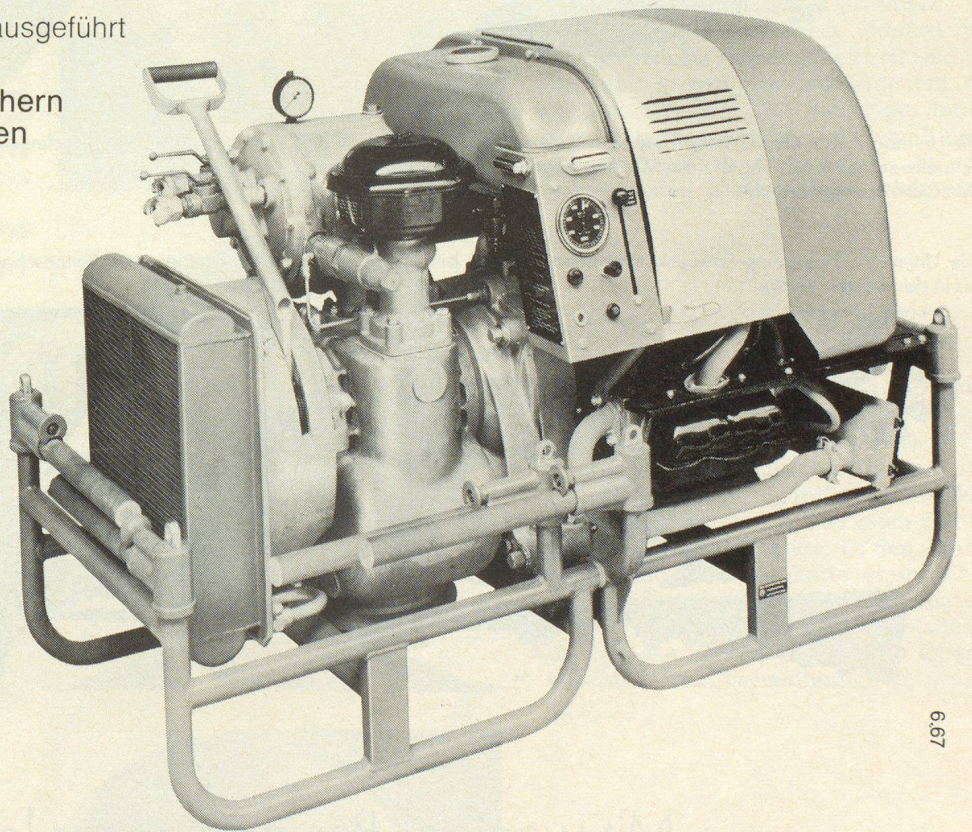
2,8 m<sup>3</sup>/min bei 7 atü;  
zwei Abbauhämmer (je 36 kg)  
oder zwei Bohrhämmer sind  
gleichzeitig im Einsatz

## Gewicht

Einteilig 280 kg;  
zweiteilig 151 und 152 kg;  
der Kompressor ist in 1-2 min  
montierbar und demontierbar

## Transport

Der Kompressor ist tragbar;  
er kann mit Gelände-  
fahrzeugen, Trax, Maultieren,  
Helikoptern, Schlitten und  
Kranen transportiert  
werden.



6.67

Rufen Sie uns an  
und verlangen Sie nähere Information:  
Tel. 052/813793 (Direktwahl).

**SULZER**<sup>®</sup>

Gebrüder Sulzer, Aktiengesellschaft, 8401 Winterthur



# Der Unimog schont Gemeindegassen. Auch im Winter, wenn es schneit.



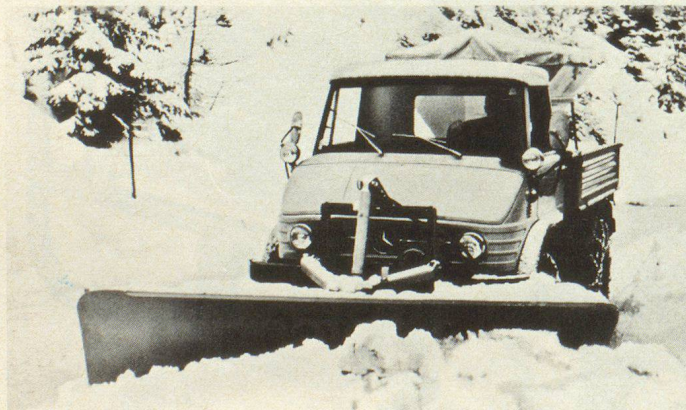
Die Unimog-Zapfwellen-Schneefräse schafft bis zu 2 500 m<sup>3</sup>/h. Durch die Schnellwechseinrichtung ist sie in Minuten gegen eines der nebenstehenden Geräte ausgetauscht.



Der Unimog mit Seitenschneesleuder räumt bis zu 3 000 m<sup>3</sup>/h Randwälle.

Die Unimog-Schneeflug-Streuerkombination arbeitet bei 20-30 km/h bis in den letzten Winkel.

Der Unimog mit Seitenschneesleuder belädt Lkw in 2-3 Minuten.



Mit weniger Personal mehr leisten.  
Mehr Wendigkeit unter allen Verhältnissen.  
Stand- und Wartezeiten verkürzen.  
41 zuverlässige Kundendienst-Stationen.

**Mercedes-Benz Unimog**

Generalvertretung Robert Aebi AG., Uraniastraße 31/33, 8023 Zürich, Tel. 01/231750