

Objektyp: **Advertising**

Zeitschrift: **Zivilschutz = Protection civile = Protezione civile**

Band (Jahr): **22 (1975)**

Heft 4

PDF erstellt am: **08.08.2024**

### **Nutzungsbedingungen**

Die ETH-Bibliothek ist Anbieterin der digitalisierten Zeitschriften. Sie besitzt keine Urheberrechte an den Inhalten der Zeitschriften. Die Rechte liegen in der Regel bei den Herausgebern. Die auf der Plattform e-periodica veröffentlichten Dokumente stehen für nicht-kommerzielle Zwecke in Lehre und Forschung sowie für die private Nutzung frei zur Verfügung. Einzelne Dateien oder Ausdrucke aus diesem Angebot können zusammen mit diesen Nutzungsbedingungen und den korrekten Herkunftsbezeichnungen weitergegeben werden. Das Veröffentlichen von Bildern in Print- und Online-Publikationen ist nur mit vorheriger Genehmigung der Rechteinhaber erlaubt. Die systematische Speicherung von Teilen des elektronischen Angebots auf anderen Servern bedarf ebenfalls des schriftlichen Einverständnisses der Rechteinhaber.

### **Haftungsausschluss**

Alle Angaben erfolgen ohne Gewähr für Vollständigkeit oder Richtigkeit. Es wird keine Haftung übernommen für Schäden durch die Verwendung von Informationen aus diesem Online-Angebot oder durch das Fehlen von Informationen. Dies gilt auch für Inhalte Dritter, die über dieses Angebot zugänglich sind.



## Popolazione civile sorpresa dalla guerra

Bs — In occasione dell'offensiva delle Ardenne, nel dicembre 1944, le forze tedesche si urtarono al celebre «Nuts» di Bastogne che era difeso dagli Americani e, malgrado un impiego massiccio dell'artiglieria e di mezzi blindati, non riuscirono ad impadronirsi di questo importante nodo di comunicazioni. Difensori ed attaccanti lasciarono più di 30 000 uomini sul campo di battaglia, cioè tra le rovine di questa cittadina di 4 000 abitanti; quale fu allora la sorte riservata alla popolazione civile rimasta sorpresa tra le proprie mura? Ebbene, sentiamo quanto afferma al proposito il capitano Hervé de Weck (Revue militaire suisse/Rivista militare svizzera No 2, febbraio 1975, pp. 63-64).

«Tuttavia, il fatto più sorprendente fu la scarsità delle perdite subite dalla popolazione civile. Secondo autori belgi, non ci furono più di 500 civili uccisi nel perimetro di Bastogne, benché tutta la popolazione fosse rimasta sul posto e subisse tutto il peso dei combattimenti. Questo fatto non può essere spiegato che tenendo conto della solidità della tradizionale fattoria delle Ardenne e della resistenza degli antichi edifici di Bastogne. Le cantine con copertura a volta resistettero ai bombardamenti mentre gli abitanti poterono restare al coperto in rifugi sicuri: **in tal modo essi corsero meno pericoli che se avessero preso la strada dell'esodo.** Tutto ciò sembra dunque incoraggiare i responsabili della protezione civile.»

Al Centro Shopping Balerna

## Un'istruttiva esposizione sulla protezione civile

L'esperienza continua ad insegnare che la popolazione civile è diventata il partner che deve sopportare le più amare

miserie sia dei conflitti militari e delle guerre civili e di guerriglia, sia delle catastrofi ed incidenti che si verificano in ogni tempo e ad ogni latitudine. Esiste una protezione possibile contro l'invasione dei pericoli sempre più numerosi, è possibile una difesa della vita e dei beni?

È ancora l'esperienza che va insegnando che contro i mali provocati e voluti dell'uomo (ogni sorta di guerre e di conflitti) e contro quelli in cui la responsabilità dell'uomo appare meno chiara (valanghe, incidenti ferroviari, frana, catastrofi...) esiste una difesa: l'hanno chiamata «protezione civile».

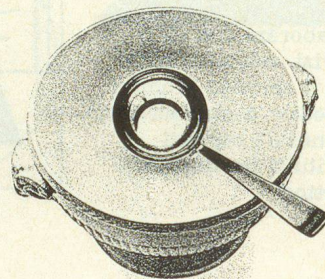
Si tratta di una collaborazione a livello di persone esenti da obblighi militari (dai 20 ai 60 anni) che si impegnano in attività di vario genere: informazione sui pericoli che possono incomberci e sulle possibilità di difendersi; protezione e salvataggio nei molteplici tristi casi che possono verificarsi; soccorso ai sinistrati vittime di calamità; organizzazione dei mezzi necessari ed utili di difesa.

Tutta la Svizzera è coordinata in una rete di protezione civile che le garan-



tisce una certa manovra difensiva; la responsabilità organizzativa compete ai singoli comuni. Però, come in ogni altra forma di prevenzione, anche la protezione civile risulta valida ed efficace se è preparata per tempo. E preparazione significa, prima di tutto, conoscenza, presa di coscienza, determinazione del proprio contributo.

In quest'ottica si colloca l'esposizione della protezione civile che è stata allestita al Centro Shopping Balerna e che resterà aperta fino al 22 febbraio.



## Scorta d'emergenza saggia previdenza!

Per persona :

- 2 kg di zucchero
- 1 kg di riso
- 1 kg di paste alimentari
- 1 kg di grasso, 1 l d'olio
- conservenze, bevande,
- sapone e liscive

## Stand der Zivilschutz-Blutspendeaktion

Bis 31. März 1975 sind beim Blutspendedienst des SRK in Bern eingetroffen :

## Où en est l'action de transfusion sanguine dans la protection civile ?

Jusqu'au 31 mars 1975,

le Service de transfusion sanguine de la CRS, à Berne, a enregistré :

# 3894

Anmeldungen  
inscriptions  
iscrizioni

## A che punto si trova l'azione di raccolta del sangue nella protezione civile ?

Fino al 31 marzo 1975

sono pervenute al Servizio trasfusione della CRS a Berna :





# Metz

## Feuerwehrfahrzeuge

### Autodrehleitern

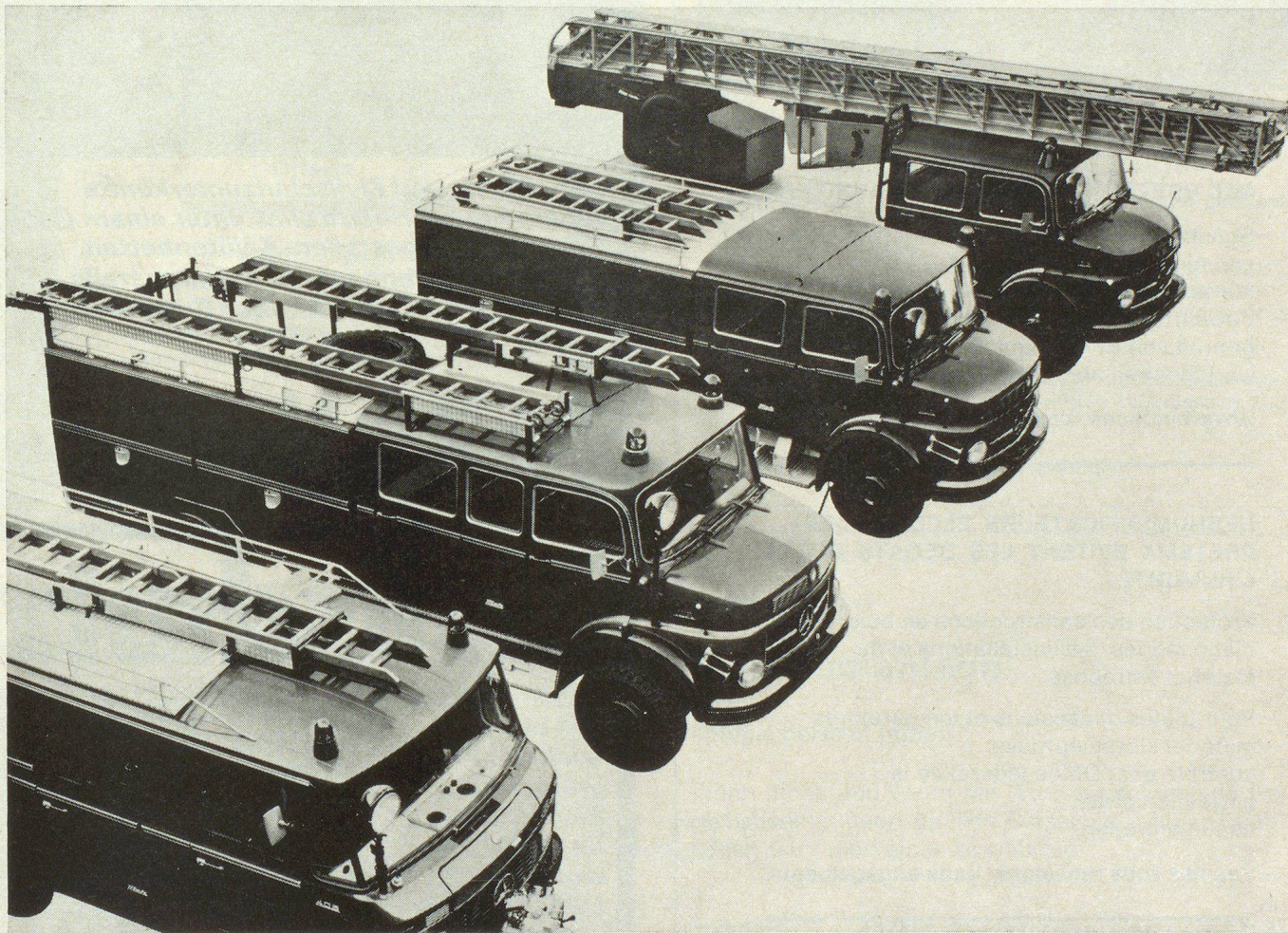
- vollhydraulisch
- 2 Bedienungsstände
- stehender Rettungskorb mit stufenloser Fernsteuerung
- 4 hydr. Stützen, einzeln steuerbar
- sehr einfache Bedienung

### Tanklöschfahrzeuge

- Metz-Falttören
- Pumpe Typ III, Leistung über 3000 l/min bei 80 GMF
- Wasserbehälter 2600 l
- individueller Geräteeinbau

### Pikettfahrzeuge

- Platz für 6–10 Mann
- mit und ohne Allradantrieb
- Metz-Falttören oder Lamellenverschluss
- individueller Geräteeinbau



## Véhicules pour la lutte contre l'incendie

### Auto-échelles pivotantes

- entièrement hydraulique
- 2 stands de commande
- nacelle de sauvetage avec télécommande variable
- 4 stabilisateurs hydrauliques à commande séparée
- maniement très simple

### Camion tonne pompe

- Metz portes pliantes
- pompe type III, débit plus de 3000 l/min
- réservoir d'eau de 2600 l
- montage du matériel individuel

### Véhicules de premiers secours

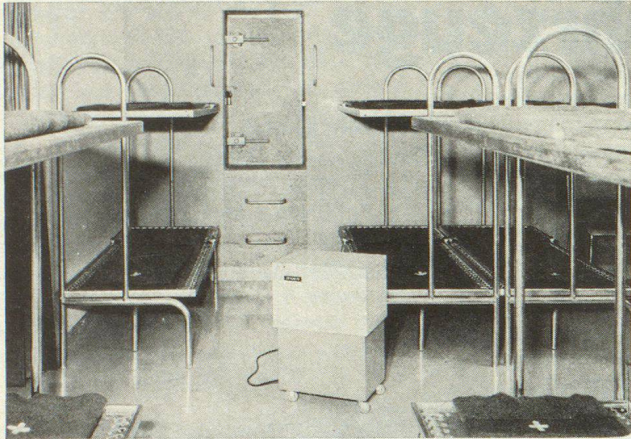
- place pour 6–10 hommes
- avec ou sans traction tout-terrain
- Metz portes pliantes
- montage du matériel individuel

# Robert Aebi

Robert Aebi AG  
8023 Zürich  
Uraniastrasse 31/33  
Telefon 01 2317 50



**pretema ag**



**FEUCHTIGKEITSSCHÄDEN VERMEIDEN  
MIT PRETEMA-ELEKTRO-ENTFEUCHTERN**

Schutz von Holz, Mauerwerk, Installationen und eingelagertem Material.  
Für jede Raumgrösse und Temperatur, bewährtes Schweizer Fabrikat, geprüft von Bundesamt für Zivilschutz, wartungsfrei, ohne Chemikalien.

**Unverbindliche, kostenlose Beratung.**

**DESHUMIDIFICATEURS ELECTRIQUES  
PRETEMA EVITENT LES DEGATS DUS A  
L'HUMIDITE**

Protection des constructions en bois, des maçonneries, des installations et du matériel entreposé.

Pour toutes dimensions et températures, matériel suisse éprouvé, contrôlé par l'Office fédéral de la protection civile, aucun entretien.

**Veillez vous renseigner sans engagements.**

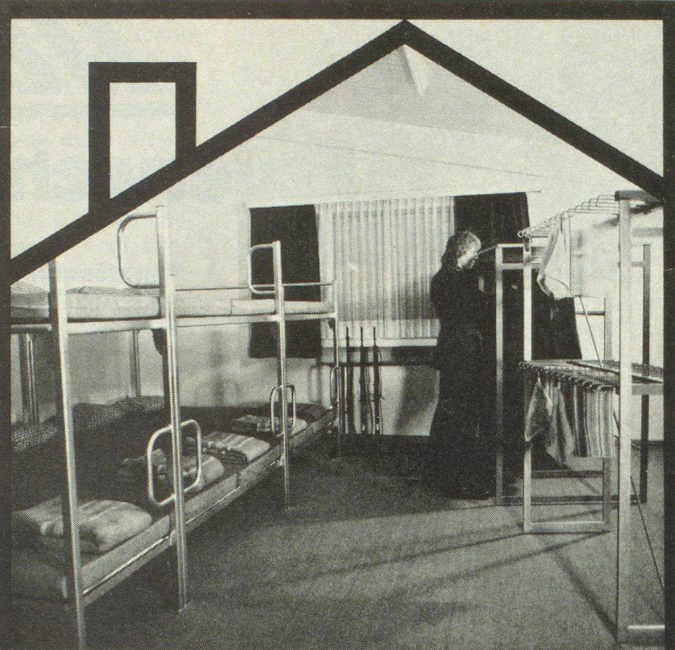
**EVITATE GLI INCONVENIENTI  
DELL'UMIDITA CON L'AUTO  
DELL'ESSICCATORE PRETEMA**

Protegge legno, pareti, installazioni e materiale immagazzinato.

Per ogni locale di qualsiasi grandezza e temperatura.  
Prodotto svizzero, controllato dall'Ufficio federale della protezione civile.  
Non richiede manutenzione alcuna.

**Consigliamo gratuitamente.**

**8903 Birmensdorf-Zürich**  
Telephon 01 / 95 47 11



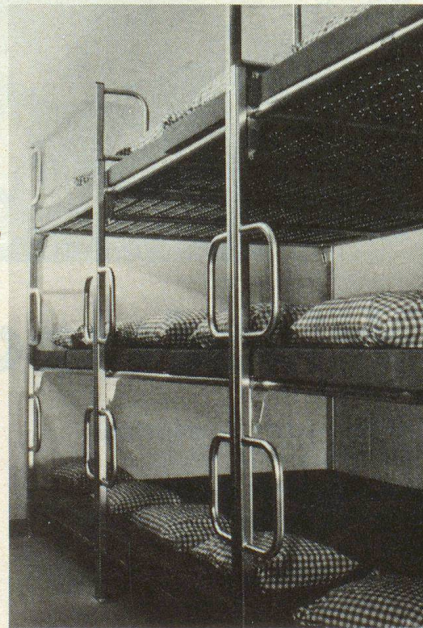
*Für Militär- und Zivilschutzunterkünfte finden Sie bei Hostra alles unter einem Dach. Komplette Liegestellen- Kajütenbetten, Kleider- Effektengestelle, Lagergestelle, Hand- und Waschtuchhalter, Gewehrrechen, Tische und Stühle.*

**Militär**

**Zivilschutz**

*Das komplette, von uns entwickelte Programm für Zivilschutzunterkünfte umfasst*

*Liegestellen die auch als Lagergestelle verwendbar sind, Kajütenbetten, Konsolentische, Aktenschränke, Effektenkästen, Kleiderhaken, Tische, Stühle und Lagergestelle.*



*Besuchen Sie unverbindlich unsere permanente Ausstellung. Beratung, Planung, Verkauf, Fabrikation und Montage.*

**hostra mobiliar**  
Hochstrasser AG 8630 Rüti/ZH 055 311772



# Lunor®

Schutzraumbelüftungen  
und Schutzraumbauteile  
G. Kull AG, 8003 Zürich, Zurlindenstr. 215a  
Telefon 01 39 82 30 / 23 50 41

**Wir sind die wegweisende Spezialfirma  
für Schutzraumbelüftungen.**

**Wir forschen und entwickeln  
und fabrizieren.**

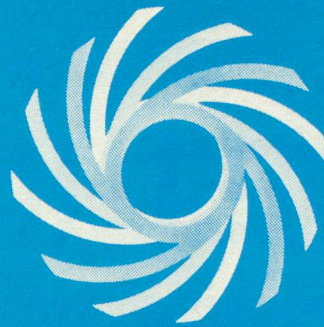
**Wir beraten Sie fachmännisch und  
projektieren, liefern und montieren.**

**Nutzen Sie unsere Erfahrung.**

**Verlangen Sie unsere preisgünstige  
Offerte.**

Vertretungen:

Bern, U. Bucher, Tel. 031 55 25 44  
Basel, W. Breitenstein, Tel. 061 49 48 44  
Herisau, P. Schläpfer, Tel. 071 51 43 49  
Chur, Firma Foppa AG, Tel. 081 22 84 84



**BEA**  
**175**

**Bern,  
26. April–6. Mai**

**Ausstellung  
Gewerbe  
Landwirtschaft  
Industrie, Handel**

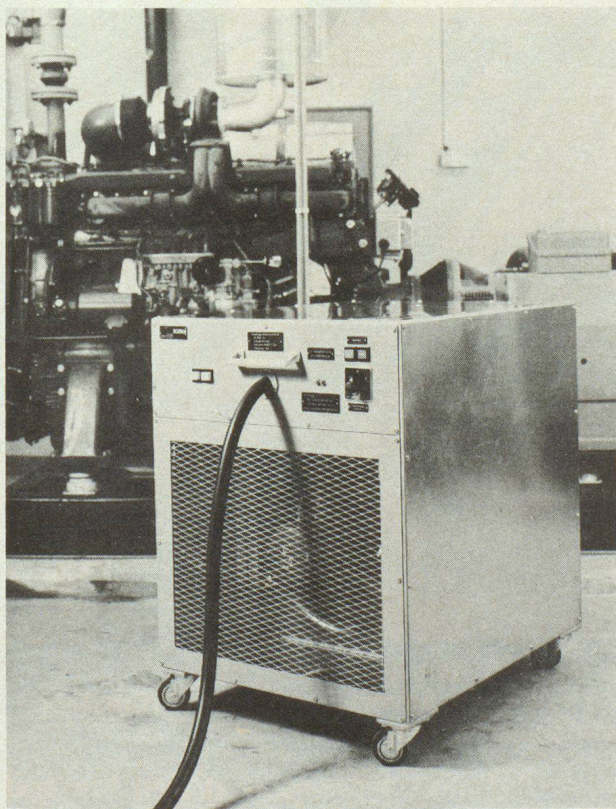
Guisanplatz, Tram Nr. 9, offen von 9 bis 20 Uhr.  
**Degustation bis 21.30 Uhr. Restaurants länger geöffnet.**

**Zivilschutz, Halle 9**

Die moderne Zivilschutzanlage steht wiederum während der ganzen BEA dem Besucher offen – bei einem währschaften «Spatz» wird sicher manches Erlebnis aus «feldgrauen» Zeiten aufgefrischt.

Einmalige Sonderschauen und ein idyllisches, blumengeschmücktes Freigelände machen den BEA-Besuch zum unvergesslichen Erlebnis.

Reduzierter Eintrittspreis für AHV-Rentner!



Können Sie Ihre

## Notstromanlage

optimal belastet prüfen?

Wenn nicht, und wenn Sie Wert auf schonende Betriebsbedingungen für den Dieselmotor legen, empfehlen wir Ihnen einen bewährten

## normel – Belastungswiderstand

Typen 30, 60, 90 oder 120 kW,  
zu verwenden.

Dieser bietet Ihnen:

- die Möglichkeit, die Probeläufe korrekt durchzuführen
- Laststufen von 10 zu 10 kW
- einfachen Anschluss dank Stecker
- dank Zwangsbelüftung Heizmöglichkeit

Verlangen Sie bitte unsere unverbindliche Beratung und Unterlagen.

Normel GmbH  
Elektrische Apparate und Schaltanlagen  
Normannenstrasse 14, 3018 Bern



# BELINOX

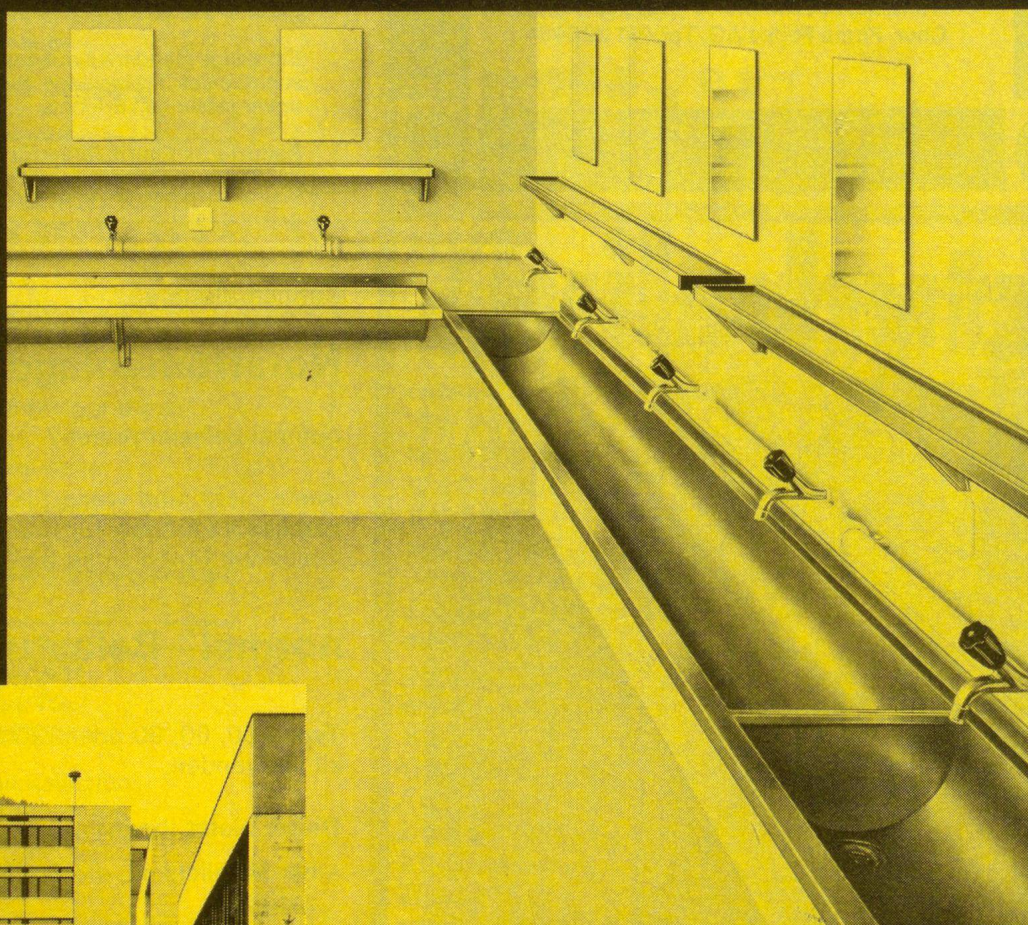
Wenn in einer Zivilschutzanlage  
eine Chromstahl-Waschrinne  
montiert wird, ist es meistens  
eine BELINOX-Waschrinne!

Verkauf durch:  
Sanitär-Fachhandel

Hersteller:  
BELINOX Loertscher AG  
5649 Stetten

**Erprobt  
und bewährt:**

In vielen  
Zivilschutzanlagen,  
Sanitätshilfsstellen,  
Kasernen,  
Kantonementen,  
Turnhallen, Internaten,  
Schulen, Heimen  
sowie auf Baustellen  
und Campingplätzen.



**BELINOX-Waschrinnen-Anlagen  
sind aus rostfreiem, unverwüchtlichem Chromstahl  
mit Molybdänzusatz hergestellt.**

**Für Gemeinschafts-Waschräume ideal, weil äusserst  
solid, zuverlässig und einfach zu montieren.**

**Verlangen Sie die Dokumentation**