

**Zeitschrift:** Zivilschutz = Protection civile = Protezione civile  
**Band:** 22 (1975)  
**Heft:** 6

## Werbung

### **Nutzungsbedingungen**

Die ETH-Bibliothek ist die Anbieterin der digitalisierten Zeitschriften. Sie besitzt keine Urheberrechte an den Zeitschriften und ist nicht verantwortlich für deren Inhalte. Die Rechte liegen in der Regel bei den Herausgebern beziehungsweise den externen Rechteinhabern. [Siehe Rechtliche Hinweise.](#)

### **Conditions d'utilisation**

L'ETH Library est le fournisseur des revues numérisées. Elle ne détient aucun droit d'auteur sur les revues et n'est pas responsable de leur contenu. En règle générale, les droits sont détenus par les éditeurs ou les détenteurs de droits externes. [Voir Informations légales.](#)

### **Terms of use**

The ETH Library is the provider of the digitised journals. It does not own any copyrights to the journals and is not responsible for their content. The rights usually lie with the publishers or the external rights holders. [See Legal notice.](#)

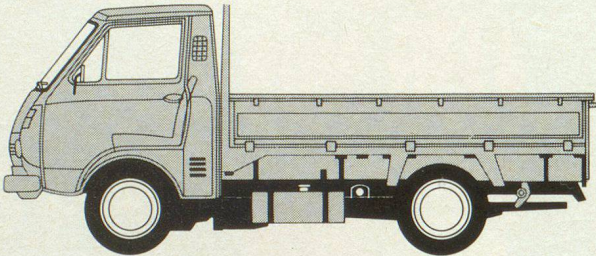
**Download PDF:** 19.11.2024

**ETH-Bibliothek Zürich, E-Periodica, <https://www.e-periodica.ch>**

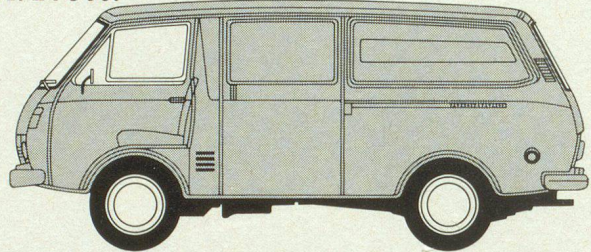
# Toyota Hi-Ace: Nutzfahrzeuge, die mehr leisten. Und weniger kosten.

Robuster 1,6-Liter-OHV-Motor (1587 cm<sup>3</sup>), 69 DIN-PS bei 5400 U./min.,  
max. Drehmoment 11,9 mkg (DIN) bei 3000 U./min., Servobremsen,  
garantierte Anhängelast 800 kg, Registervergaser, Normalbenzin (92 ROZ).  
Komplette Ausrüstung – nicht einmal ein Radio fehlt.

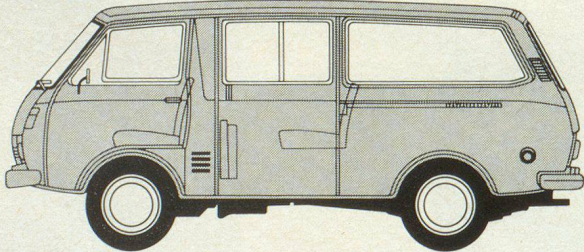
**Toyota Hi-Ace Brückenwagen**  
3plätzig Kabine, Nutzlast 1100 kg.  
Fr. 13 800.–



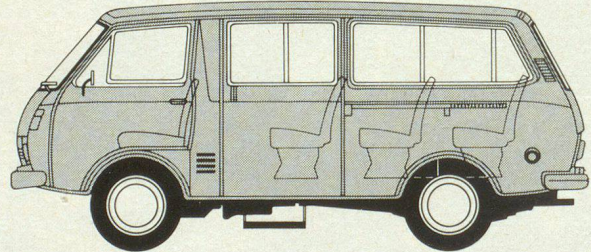
**Toyota Hi-Ace Kastenwagen**  
3plätzig Kabine, Ladevolumen 4,6 m<sup>3</sup>, 5 Türen,  
Nutzlast 1080 kg.  
Fr. 14 300.–



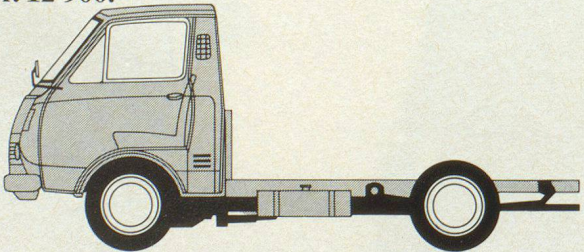
**Toyota Hi-Ace Kombi**  
3plätzig Kabine, Ladevolumen 4,5 m<sup>3</sup>,  
Nutzlast 1050 kg. 6 bis 14 Plätze  
ab Fr. 15 200.–



**Toyota Hi-Ace Bus**  
11 Plätze, 5 Türen.  
Fr. 16 900.–



**Toyota Hi-Ace Chassis Kabine**  
3plätzig Kabine, Radstand 2290 mm,  
Chassistragfähigkeit 1310 kg.  
Fr. 12 900.–



## Coupon

Es scheint, jeder Toyota Hi-Ace sei ein Trumpf. Das will ich jetzt ganz genau wissen. Senden Sie mir deshalb bitte ausführliche Unterlagen.

Name: \_\_\_\_\_

Vorname: \_\_\_\_\_

Strasse: \_\_\_\_\_

PLZ, Ort: \_\_\_\_\_

Garantie: 1 Jahr oder 20 000 km.

# TOYOTA

Worauf Sie sich verlassen können.



Coupon einsenden an:

Toyota AG  
Abt. Nutzfahrzeuge  
5745 Safenwil  
Tel. 062 67 93 11

# Lista – Zivilschutz-Einrichtungen

## – um höchste Anforderungen wirtschaftlich zu erfüllen.

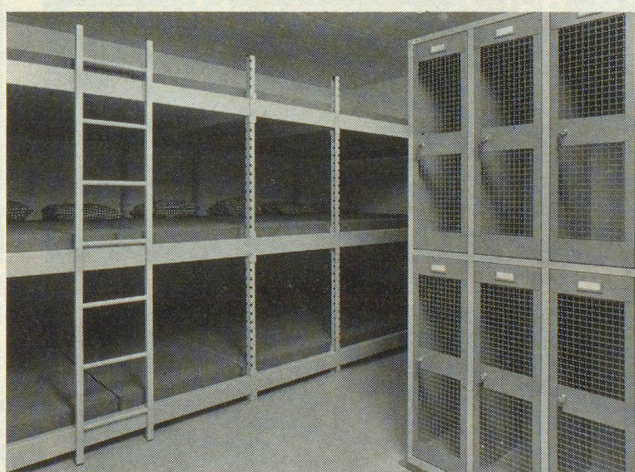
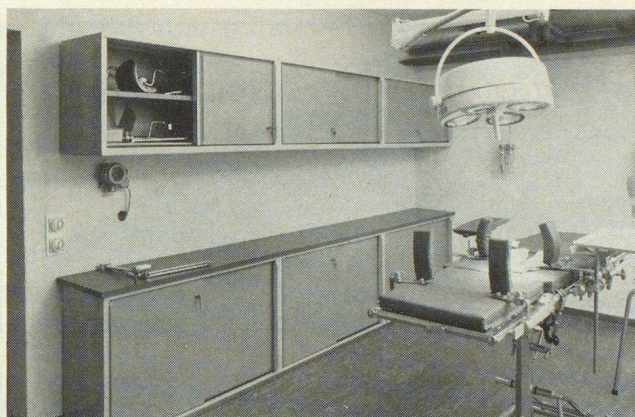
Als anerkannte Spezialisten für Stahlmöbel haben wir ein Zivilschutz-Programm entwickelt, das allen Anforderungen gerecht wird.

Solide in der Ausführung und unempfindlich gegen Baufeuchtigkeit dank elektrophoretischer Lackierung.

Preiswert, denn die Serien-Produktion normierter Stahlmöbel für Industrie und Wirtschaft erlaubt uns, rationell und kostengünstig zu produzieren.

Lassen Sie sich bei der Planung und Einrichtung Ihrer Zivilschutz-Räume unverbindlich durch unsere Fachleute beraten.

Lienhard AG Erlen  
Büro- und Betriebseinrichtungen  
8586 Erlen, Tel. 072 37575



**LISTA**  
macht  
Ordnung  
zum  
System

74-1.187.11.1d

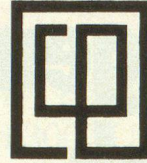
# Bausteine im Zivilschutz

Folgende Firmen beteiligen sich massgebend am Aufbau des Schweizer Zivilschutzes

## Produkte für den Zivilschutz

- CEAG-Notbeleuchtungen
- PRONAL-Trinkwasser-Behälter
- PRONAL-Beatmungs-Luftsäcke
- Be- und Entlüftungsschläuche

**Angst+Pfister** Zürich – Genf – Chur



Cartofont AG  
Kunststoff-  
verarbeitung  
5001 Aarau

## Cartofont-Plastic

- Techn. Teile nach dem Spritz- und Blasverfahren
  - Verpackungen gespritzt und geblasen
  - Kunststoffflaschen 2,5 bis 60 l
  - Kunststoffkanister ½ bis 60 l
  - Kunststofffässer 40, 50, 60, 120 und 208 l
  - Weithalskannen 5, 10, 25 und 30 l
  - Kunststoffeimer 3½, 5/6, 10, 12, 15/16, 18, 25 und 27,5 l
- Fabrik Buchs AG, Tel. 064 22 09 15  
Telegramme: carto, Telex 68 400 - carto-ch

## Schutzraum-Abschlüsse

Panzertüren  
Panzertore  
Panzerdeckel  
Drucktüren

Metallbau AG Zürich

**norm**<sup>®</sup>

Anemonenstrasse 40  
8047 Zürich

# stamoid<sup>®</sup>

für Liegestellen, Vorhänge und  
Matratzenüberzüge

Ein Produkt der

Stamm AG, 8193 Eglisau, Telefon 01 96 50 51

## Belüftungseinrichtungen

für private Schutzräume  
und für Unterstände der  
Zivilschutz-Organisationen

Metallbau AG Zürich

**norm**<sup>®</sup>

Anemonenstrasse 40  
8047 Zürich

## Zivilschutz ist auch Katastrophenschutz

Der 12 Seiten umfassende Sonderdruck über die Unwetterkatastrophe in Steffisburg 1974 und den Einsatz des Zivilschutzes ist erschienen.

Er kann zu Fr. 1.– beim Zentralsekretariat des SBZ, Schwarztorstrasse 56, 3007 Bern, bezogen werden.



Er arbeitet für Sie an der

# GZP

**Gefahrenpläne  
Pläne für die Einwohner- und Schutzplätze  
Organisationspläne  
Planmaterial für den Vollausbau**

reproduziert 1 : 1, verkleinert oder vergrössert in jeder Auflage und in jeder Farbe

AERNI-LEUCH AG, BERN Telefon 031 53 93 81, intern 224

Rufen Sie uns an,  
wir beraten Sie jederzeit fachgemäss und unverbindlich



## Besuch der Feuerwehr- und Zivilschutzschule in der Steiermark

Auf Einladung des Referates für Katastrophenschutz und Landesverteidigung der Steiermärkischen Landesregierung führt der Schweizerische Bund für Zivilschutz vom 1.–8. November

1975 eine Studienreise für Fachleute nach der Feuerwehr- und Zivilschutzschule in Lebring-St. Margrethen durch.

Die Teilnahme ist auf 30 Personen beschränkt. Die Kosten betragen Fr. 420.–. Das ausführliche Programm ist mit dem Anmeldeformular beim Zentralsekretariat des SBZ, Schwarztorstrasse 56, 3007 Bern, Tel. 031 25 65 81, zu beziehen.