

Objekttyp: **Advertising**

Zeitschrift: **Zivilschutz = Protection civile = Protezione civile**

Band (Jahr): **22 (1975)**

Heft 9

PDF erstellt am: **08.08.2024**

Nutzungsbedingungen

Die ETH-Bibliothek ist Anbieterin der digitalisierten Zeitschriften. Sie besitzt keine Urheberrechte an den Inhalten der Zeitschriften. Die Rechte liegen in der Regel bei den Herausgebern. Die auf der Plattform e-periodica veröffentlichten Dokumente stehen für nicht-kommerzielle Zwecke in Lehre und Forschung sowie für die private Nutzung frei zur Verfügung. Einzelne Dateien oder Ausdrucke aus diesem Angebot können zusammen mit diesen Nutzungsbedingungen und den korrekten Herkunftsbezeichnungen weitergegeben werden. Das Veröffentlichen von Bildern in Print- und Online-Publikationen ist nur mit vorheriger Genehmigung der Rechteinhaber erlaubt. Die systematische Speicherung von Teilen des elektronischen Angebots auf anderen Servern bedarf ebenfalls des schriftlichen Einverständnisses der Rechteinhaber.

Haftungsausschluss

Alle Angaben erfolgen ohne Gewähr für Vollständigkeit oder Richtigkeit. Es wird keine Haftung übernommen für Schäden durch die Verwendung von Informationen aus diesem Online-Angebot oder durch das Fehlen von Informationen. Dies gilt auch für Inhalte Dritter, die über dieses Angebot zugänglich sind.

2. Centres opératoires protégés, hôpitaux de secours, centres d'instruction et autres constructions, telles que postes de commandement cantonaux

La répartition des volumes des crédits garantis pour ce groupe de constructions reste en main de l'Office fédéral. En premier lieu ce sont les centres opératoires protégés et les hôpitaux de secours qui seront touchés.

A défaut de base légale il n'est pas encore possible de supprimer, ainsi que nous l'avions prévu pour 1975, l'automatisme en matière de construction des centres opératoires protégés. Toutefois nous veillerons ici également à influencer la répartition de façon à favoriser en premier lieu les cantons et les régions dont la dotation en centres opératoires protégés est inférieure au 50 % de la dotation réglementaire prévue par le dispositif sanitaire cantonal. Quant à la construction d'hôpitaux de secours dont le rapport rendement/coût est le plus bas, elle ne sera autorisée qu'en des cas exceptionnels particulièrement bien fondés. Les crédits garantis pour ces groupes de constructions seront donc utilisés en majeure partie au profit des centres opératoires protégés et des centres d'instruction. Mais comme on ne disposera plus que d'un montant modeste pour les autres constructions diverses (postes de commandement cantonaux, entrepôts du matériel...), il faut compter que leur réalisation sera ajournée dans la plupart des cas.

Comme prévu, nous constituerons ici un fonds de réserve pour les cas de rigueur; ce fonds, ascendant à quelque 2 % du volume total des crédits garantis, pourra être augmenté, le cas échéant, par des crédits du Groupe 1 non utilisés (régression de la construction des logements).

3. Constructions des OPL, OPE et abris publics

La planification de ces constructions ressortira, pour une large part, à la compétence des cantons. Il vous faudra uniquement prendre garde à ce que les moyens financiers

soient engagés conformément à la nouvelle conception, aux besoins réels de la protection civile ainsi qu'au stade de préparation de votre canton. A cet effet vous prendrez en considération les résultats de la PGPC et les données du dispositif sanitaire cantonal. Vous tiendrez également compte des prescriptions techniques et d'organisation des ITO, en particulier des règles applicables aux constructions combinées. L'Office fédéral se bornera, quant à lui, à contrôler que ces conditions ont été remplies.

3.1 Le tableau suivant vous montre le *contingentement pour 1975* qui est attribué à votre canton. La répartition est effectuée selon le nombre d'habitants, sans tenir compte toutefois des garanties que nous avons octroyées à votre canton cette année avant la publication de la présente circulaire.

Vous êtes en particulier chargés d'attribuer aux communes les tranches qui leur reviennent et de soumettre à l'OFPC les demandes correspondantes de subventions.

3.2 Les crédits de garantie non utilisés échoient à la fin de l'année. Pour cette raison il appartient au canton la tâche de planifier, de concert avec les communes, la répartition de la tranche des crédits qui lui est garantie.

4. Crédit de paiement 1975 et paiements par acomptes

Nous prévoyons que les crédits de paiement de l'année en cours seront complètement épuisés. Nous pensons même qu'il est fort probable que les demandes surpasseront nos possibilités et que les échéances ne pourront de nouveau pas être respectées pour tous les paiements.

Les restrictions et les prescriptions qui nous ont été imposées en raison de la situation des finances fédérales ont rendu inévitables les présentes mesures. Leur application requiert des intéressés de la compréhension et la détermination de chacun de comprimer les dépenses.»

	%	Millions de francs			%	Millions de francs	
		nouvelle quote-part	ancienne quote-part			nouvelle quote-part	ancienne quote-part
AG	6,92	3,53	3,04	OW	0,40	0,20	0,17
AR	0,78	0,41	0,41	SG	6,13	3,13	2,69
AI	0,21	0,11	0,08	SH	1,16	0,59	0,51
BL	3,26	1,66	1,43	SZ	1,47	0,75	0,64
BS	3,75	1,91	1,65	SO	3,58	1,83	1,58
BE	15,70	8,01	6,90	TG	2,91	1,48	1,28
FR	2,87	1,46	1,26	TI	3,91	1,99	1,71
GE	5,28	2,69	2,32	UR	0,55	0,28	0,24
GL	0,60	0,31	0,26	VS	3,30	1,68	1,44
GR	2,58	1,32	1,13	VD	8,16	4,16	3,60
LU	4,63	2,36	2,03	ZG	1,08	0,55	0,46
NE	2,70	1,38	1,18	ZH	17,67	9,01	7,81
NW	0,40	0,20	0,18				
				Total	100	51	44



Il travaille
pour vous sur la

PGPC

Planification des mesures à prendre en cas de danger
Planification des places protégées des habitants
Plans d'organisation
Matériel de planification
en vue de l'aménagement définitif

reproduit à l'échelle 1:1, en format réduit ou agrandi,
à n'importe quel tirage et n'importe quelle couleur

AERNI-LEUCH SA BERNE Tél. 031 53 93 81 interne 224

Appelez-nous! Nous vous conseillerons en tout temps
consciencieusement et sans engagement de votre part.

Lista – Zivilschutz-Einrichtungen – um höchste Anforderungen wirtschaftlich zu erfüllen.

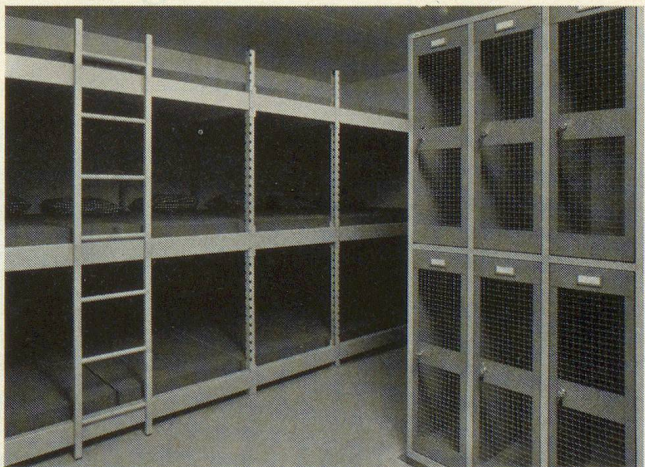
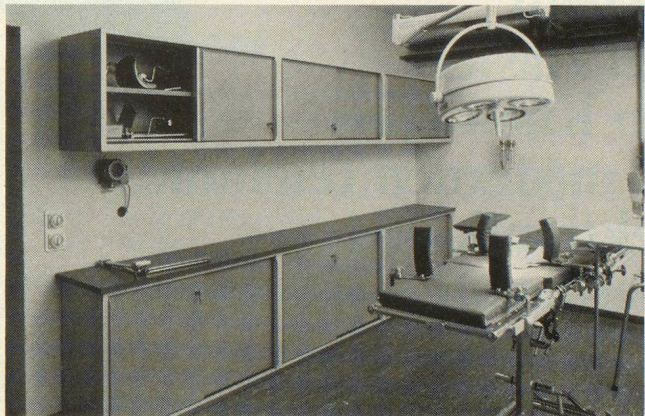
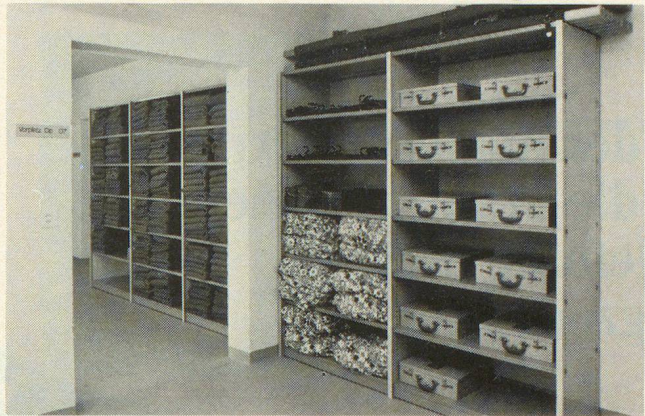
Als anerkannte Spezialisten für Stahlmöbel haben wir ein Zivilschutz-Programm entwickelt, das allen Anforderungen gerecht wird.

Solide in der Ausführung und unempfindlich gegen Baufeuchtigkeit dank elektrophoretischer Lackierung.

Preiswert, denn die Serien-Produktion normierter Stahlmöbel für Industrie und Wirtschaft erlaubt uns, rationell und kostengünstig zu produzieren.

Lassen Sie sich bei der Planung und Einrichtung Ihrer Zivilschutz-Räume unverbindlich durch unsere Fachleute beraten.

Lienhard AG Erlen
Büro- und Betriebseinrichtungen
8586 Erlen, Tel. 072 37575



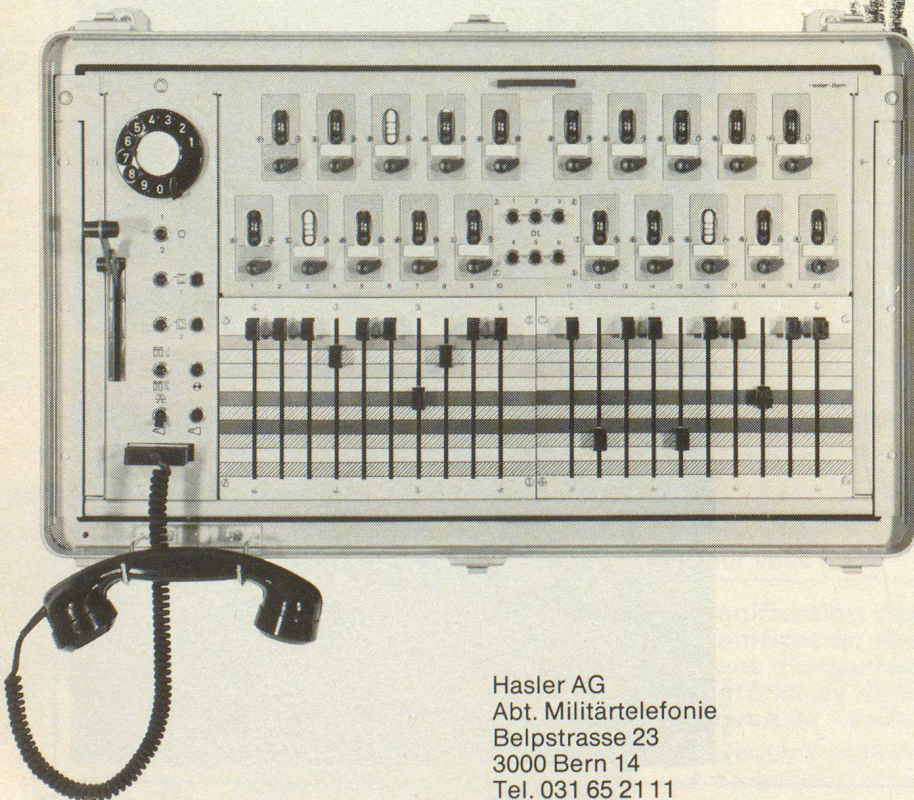
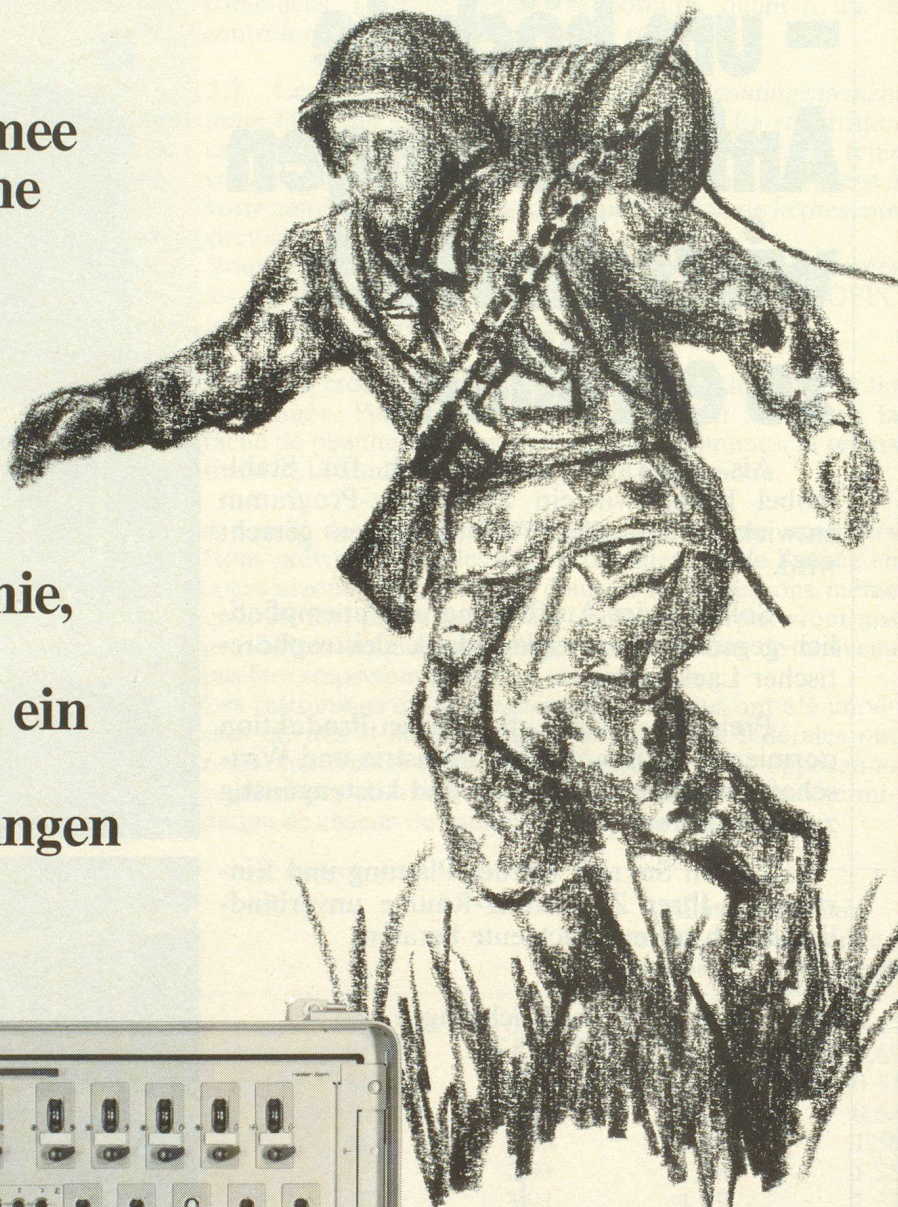
74.1.187.11.1d

LISTA
macht
Ordnung
zum
System

Hasler Nachrichtentechnik

In der modernen Armee ist die drahtgebundene Telefonie nicht wegzudenken.

Deshalb setzt Hasler sein Know How der modernen Telefonie, Elektronik und Übertragungstechnik ein für leistungsfähige Nachrichtenverbindungen in der Armee.



Die Militär-Telefonzentralen von Hasler sind felderprobt und auf die verschiedenen Bedürfnisse der Truppen zugeschnitten. Es sind folgende Typen im Einsatz:

- Feldtelefonzentralen
- Kommandozentralen
- Festungszentralen
- Zivilschutzzentralen

Verlangen Sie unverbindliche Unterlagen.

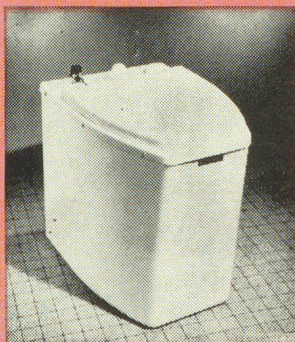
Hasler AG
Abt. Militärtelefonie
Belpstrasse 23
3000 Bern 14
Tel. 031 65 21 11

Hasler

Sicher ist sicher ... mit CLOSENET

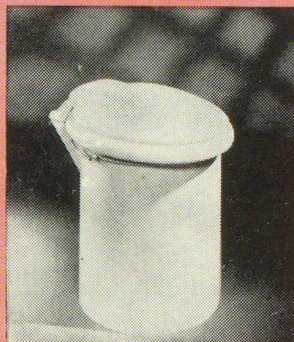
Das einzige vollautomatische chemische WC, total geruchlos, vollständige Auflösung

CLOSENET «STANDARD»



Installation stationär
oder mobil
für vorfabrizierte Häuser
Zivilschutzräume
Campingplätze
Baubaracken
Chalets
Wohnwagen
(mobile home)

CLOSENET «BABY»



ohne Wasser ...
ohne Geruch

In Frankreich und
im Ausland patentiertes
Bedienungssystem

tragbar für Luftschutz-
räume
Schiffe
Wohnwagen
Altenzimmer,
Kranken- und
Studentenzimmer

Unerlässliche Zusätze zum einwandfreien Funktionieren dieser Apparate:

Closepaillettes

Stark wirkendes Desinfektions- und Desodorisierungsmittel, das eine vollständige Auflösung garantiert. Auch für geschlossene Klärgruben.

Dokumentation, Ausstellung, Verkauf:

Gétaz, Romang, Ecoffey SA
Sabag & Baumaterial AG
Marex SA

Troesch & Co. AG
Belco Sanitäre Apparate AG
Elements pour Abris G. Bühler

Dubois, Jeanrenaud SA
Tavelli & Bruno SA
Sanitas AG

Importeur: René Meister, 19, av. François-Besson, 1217 Meyrin, Tel. 022 41 23 37 und 022 31 29 66

Marke und Modell gesetzlich geschützt

Keimfreies Wasser durch KATADYN

Trinkwasserentkeimung für
Zivilschutz, Gemeinden,
Gewerbe und Industrie mit

KATADYN Feinfiltration

MULTUS Ultraviolett-
Bestrahlung

(vom Bundesamt für Zivilschutz zugelassen)

MICROPUR Tabletten und
Pulver

(zur Keimfreihaltung des Wassernotvorrates)

sicher ● sauber ● einfach



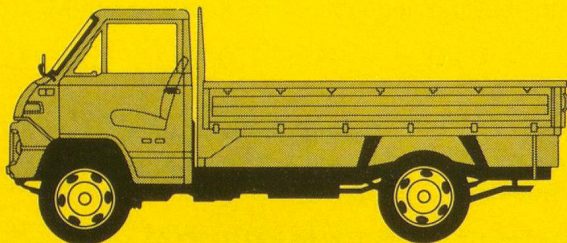
KATADYN PRODUKTE AG
Industriestrasse 27
CH-8304 Wallisellen
Telefon (01) 830 36 77

Robust, zuverlässig, wirtschaftlich – so löst jeder Toyota Dyna Ihre Transportprobleme.

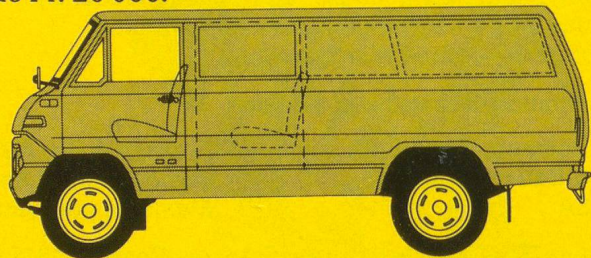
Robuster 4-Zylinder-OHV-Motor (1994 cm³), 85 DIN-PS bei 4800 U./min.,
max. Drehmoment 15,5 mkg (DIN) bei 2800 U./min., Servobremsen,
garantierte Anhängelast 1500 kg, Registervergaser, Normalbenzin (92 ROZ),
Führerausweis Kategorie A.

175.101.1

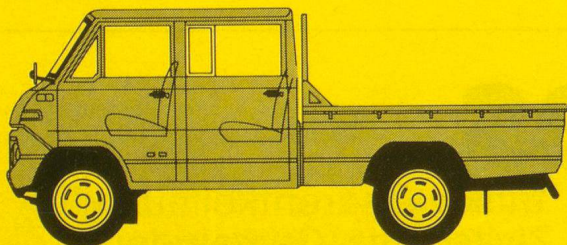
Toyota Dyna Brückenwagen
3plätzig Kabine, Radstand 2815 mm,
Nutzlast 1650 kg.
Fr. 19 500.–



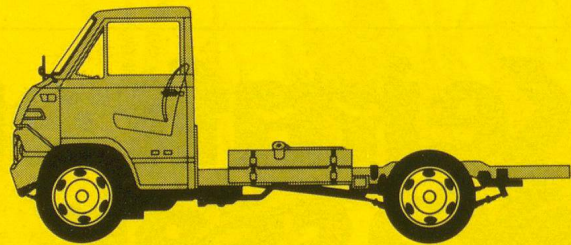
Toyota Dyna Kastenwagen
3plätzig Kabine, 4 Türen,
Radstand 2815 mm, Nutzlast 1720 kg.
ab Fr. 20 000.–



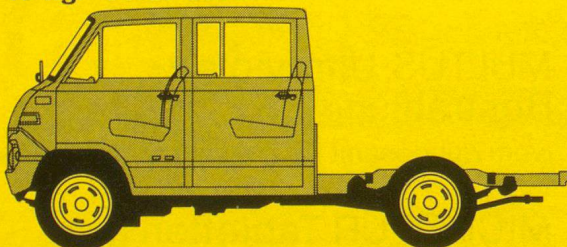
Toyota Dyna Doppelkabine-Pick Up
6plätzig Kabine, 4 Türen,
Radstand 2815 mm, Nutzlast 1650 kg.
Fr. 20 000.–



Toyota Dyna Chassis Kabine
3plätzig Kabine, Radstand 2815 bzw.
3440 mm, Chassistragfähigkeit
1950 bzw. 1880 kg. ab Fr. 17 500.–



Toyota Dyna Chassis-Doppelkabine
6plätzig Kabine, 4 Türen,
Radstand 2815 mm, Chassistragfähigkeit
1945 kg. Fr. 19 200.–



Coupon

Mit einem Toyota Dyna habe ich – so scheint es mir –
einige Probleme weniger. Ich will es aber genau wissen
und bitte Sie deshalb, mir ausführliche Unterlagen
zu senden.

Name: _____

Vorname: _____

Strasse: _____

PLZ, Ort: _____

Garantie: 1 Jahr oder 20 000 km.

TOYOTA

Worauf Sie sich verlassen können.



Coupon einsenden an:

Toyota AG
Abt. Nutzfahrzeuge
5745 Safenwil
Tel. 062 67 93 11