

Objekttyp: **Advertising**

Zeitschrift: **Zivilschutz = Protection civile = Protezione civile**

Band (Jahr): **23 (1976)**

Heft 6

PDF erstellt am: **27.09.2024**

Nutzungsbedingungen

Die ETH-Bibliothek ist Anbieterin der digitalisierten Zeitschriften. Sie besitzt keine Urheberrechte an den Inhalten der Zeitschriften. Die Rechte liegen in der Regel bei den Herausgebern.

Die auf der Plattform e-periodica veröffentlichten Dokumente stehen für nicht-kommerzielle Zwecke in Lehre und Forschung sowie für die private Nutzung frei zur Verfügung. Einzelne Dateien oder Ausdrucke aus diesem Angebot können zusammen mit diesen Nutzungsbedingungen und den korrekten Herkunftsbezeichnungen weitergegeben werden.

Das Veröffentlichen von Bildern in Print- und Online-Publikationen ist nur mit vorheriger Genehmigung der Rechteinhaber erlaubt. Die systematische Speicherung von Teilen des elektronischen Angebots auf anderen Servern bedarf ebenfalls des schriftlichen Einverständnisses der Rechteinhaber.

Haftungsausschluss

Alle Angaben erfolgen ohne Gewähr für Vollständigkeit oder Richtigkeit. Es wird keine Haftung übernommen für Schäden durch die Verwendung von Informationen aus diesem Online-Angebot oder durch das Fehlen von Informationen. Dies gilt auch für Inhalte Dritter, die über dieses Angebot zugänglich sind.

Bausteine im Zivilschutz

Folgende Firmen beteiligen sich massgebend am Aufbau des Schweizer Zivilschutzes

Produkte für den Zivilschutz

- CEAG-Notbeleuchtungen
- PRONAL-Trinkwasser-Behälter
- PRONAL-Beatmungs-Luftsäcke
- Be- und Entlüftungsschläuche

Angst+Pfister Zürich
Genf
Chur

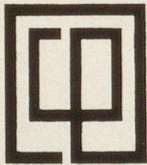
Schutzraum-Abschlüsse

Panzertüren
Panzertore
Panzerdeckel
Drucktüren

Metallbau AG Zürich

norm[®]

Anemonenstrasse 40
8047 Zürich



Cartofont-Plastic

- Techn. Teile nach dem Spritz- und Blasverfahren
- Verpackungen gespritzt und geblasen
- Kunststoffflaschen 2,5 bis 60 l
- Kunststoffkanister ½ bis 60 l
- Kunststofffässer 40, 50, 60, 120 und 208 l
- Weithalskannen 5, 10, 25 und 30 l
- Kunststoffeimer 3½, 5/6, 10, 12, 15/16, 18, 25 und 27,5 l

Cartofont AG
Kunststoff-
verarbeitung
5001 Aarau

Fabrik Buchs AG, Tel. 064 22 09 15
Telegramme: carto, Telex 68 400 - carto-ch

Belüftungseinrichtungen

für private Schutzräume
und für Unterstände der
Zivilschutz-Organisationen

Metallbau AG Zürich

norm[®]

Anemonenstrasse 40
8047 Zürich

**Es gibt Holzkleber,
es gibt Metallkleber,
aber Araldit[®] klebt
auch Holz auf Metall.**
CIBA-GEIGY

stamoid[®]

für Liegestellen, Vorhänge und
Matratzenüberzüge

Ein Produkt der

Stamm AG, 8193 Eglisau, Telefon 01 96 50 51



Jetzt können Sie wählen!

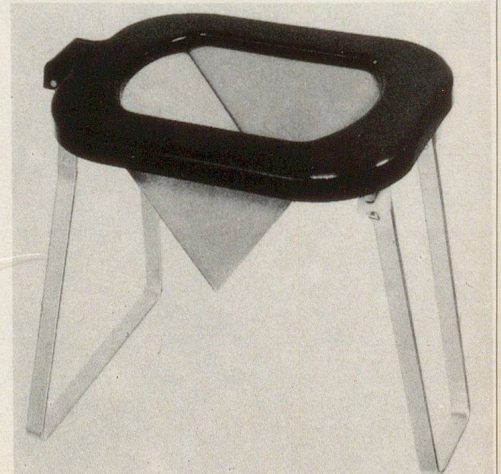
Der Notabort «Widmer» ist nun in zwei
Ausführungen erhältlich.

← Standmodell
zusammenlegbar →

Sehr praktisch zum Mitnehmen, bei
Wasserausfall und für den Schutzraum.

Herstellung und Verkauf:

Walter Widmer, Technische Artikel
5722 Gränichen, Telefon 064 31 12 10



BÖHLER Druckluft-Werkzeuge

erprobt und bewährt im Baugewerbe und im Zivilschutz.

Gebr. Böhler & Co., Aktiengesellschaft
Abteilung Bohr- und Drucklufttechnik
8304 Wallisellen, Telefon 01 830 00 66

wipic -Antennen Wicker-Bürki AG

8057 Zürich, Berninastrasse 30, Postfach 141
Telefon 01 46 98 93, Telex 55 340

8153 Rümlang, Antennenfabrik, Riedackerstr. 17
Telefon 01 817 92 22, Telex 57 061

Contrafeu AG SA

Moderner Brandschutz.
Protection moderne contre l'incendie.

Ein Unternehmen der
SECURITAS/SECURITON-Gruppe

3110 Münsingen, Telefon 031 92 18 33

Preisgünstige Gummistiefel und Uebersocken

Verlangen Sie unsere
ausführliche Offerte

UOLG

Abt. Schuh- und Lederwaren
Telefon 052 84 11 11
8401 Winterthur

Chr. Gfeller AG, 3018 Bern
Fabrik für Telefonie und
Fernwirktechnik
Telefon 031 55 51 51



hat die bewährten Kommunikationssysteme für
den Zivilschutz:

LB-Telefone ● Tisch- und Wandstationen ● Feldstationen ●
Einbaumodelle ● Wasserdichte, auch für automatischen Be-
trieb ● Sirenenfernsteuerungen.

UNIREI Kanal- und Rohrreinigungsgeräte

halten Ihre Sickerleitungen und
Abwasserrohre sauber. Verlangen Sie eine
Vorführung! Wir führen für Sie auch die
Reinigung im Lohn aus. Wir beraten Sie gerne!

widmer

W. H. Widmer, Loostr. 7, 8803 Rüslikon
Tel. 01/724 21 50, Tag- und Nachtdienst

BOSCH-NOTSTROMANLAGEN

0,65–42 KVA, mobil oder stationär

BOSCH-NOTBELEUCHTUNGEN

Kombination von ortsfester
automatischer
Notbeleuchtung und
tragbarem Handscheinwerfer

BOSCH

Robert Bosch AG
Althardstr. 257
8105 Regensdorf

Protecta



der Arbeitstiefel mit der Unfallschutzkappe
aus Hartplastik.
Ein Schweizer Qualitätsprodukt von

BATA-SCHUH AG, MÖHLIN



GABS

Aktiengesellschaft
8304 Wallisellen
Tel. 01 830 15 18

- Lagergestellte für ZS-Material
- Personalliegstellen, schockgeprüft mit
BZS-Zulassung
- Liegestellen für Obdachlosenstellen,
öffentliche Schutzräume usw.



NIFE (SUISSE) S.A.

4, rue de Verdeaux
CH- 1020 RENENS

Tél.: 021 35 17 31 Télex: 25 938

NICKEL-CADMIUM-AKKUMULATOREN

DIESELSTARTBATTERIEN
NOTBELEUCHTUNGSANLAGEN
HANDSCHEINWERFER



Unsere Inserenten sind Wegweiser zu einem guten Zivilschutz.

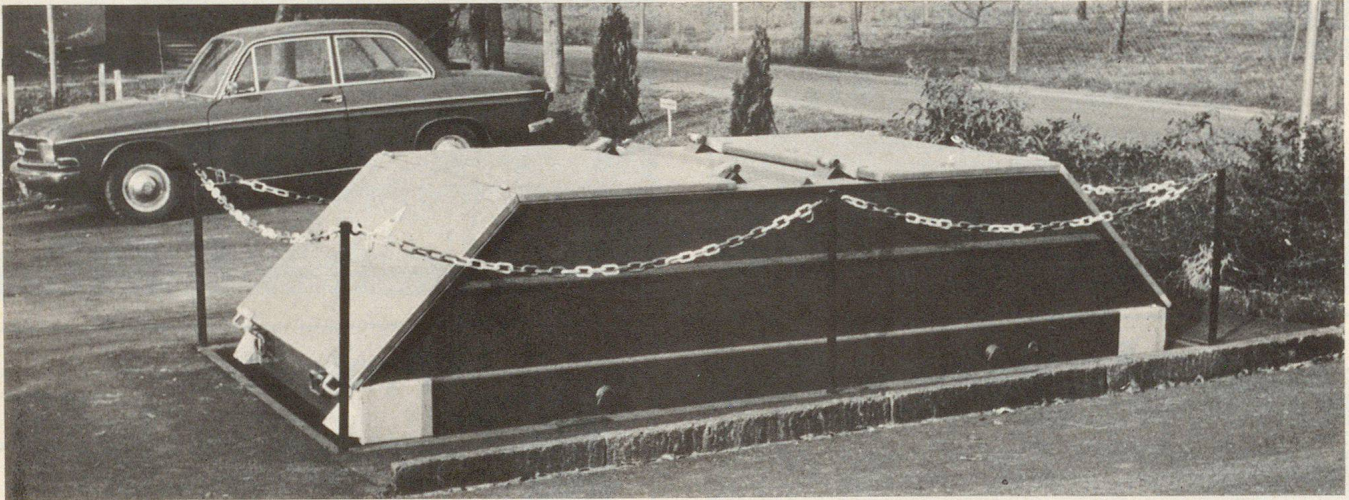
Sie helfen dem SBZ in seiner Tätigkeit und sind auch

Träger der Aufklärung.

Kehricht-Probleme ?

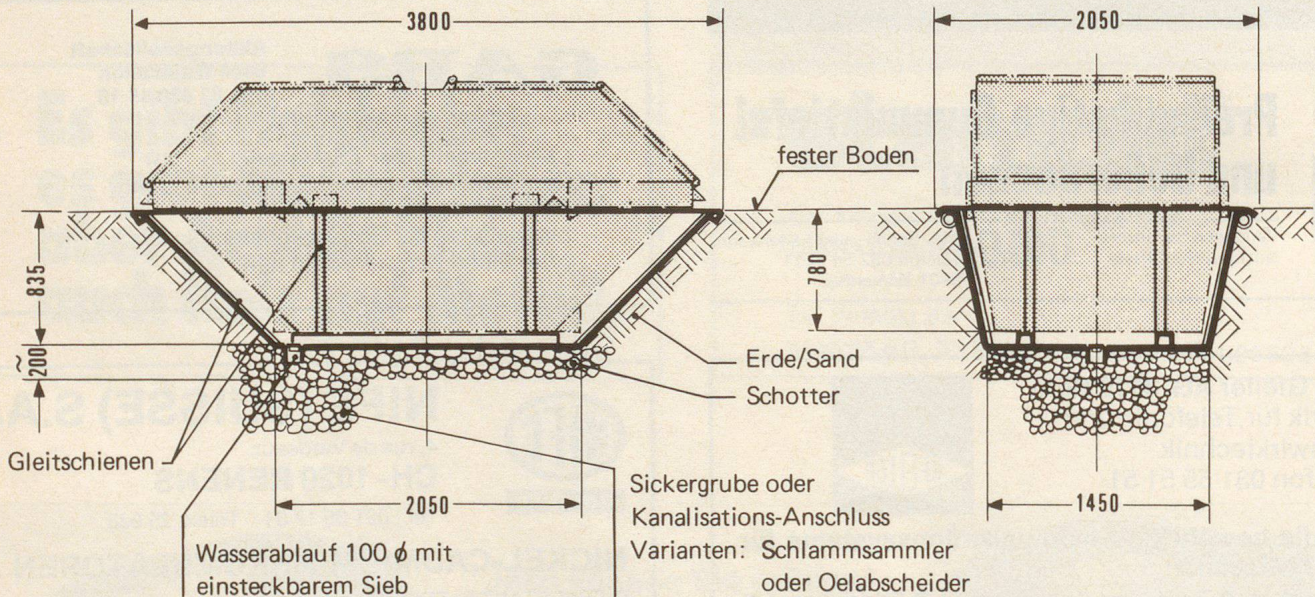
- Industrien – Spitäler – Gärtnereien – Restaurants
- Bahnstationen – Kommunalbetriebe – Wohnsiedlungen
- Parkanlagen – Schulhäuser – Bauunternehmen
- Verwaltungen – Friedhöfe – Strassenaufseher etc. ...
verwenden mit Vorteil die grossvolumigen

WIRZ WE-LA-KI Kehrichtmulden 6 m³ Inhalt



Mehr als 600 WIRZ WE-LA-KI Fahrzeuge gewährleisten den Muldentransport

um das Füllen der **Kehrichtmulden** zu erleichtern, wurde die aus Stahlblech vorgefabrizierte WIRZ WE-LA-KI pat. **Muldengrube** konstruiert.



Im Boden versenkte WE-LA-KI Mulden können besser gefüllt werden. Die Gruben sind konisch gebaut, damit sich die Mulden beim Absetzen von selbst zentrieren. Das geringe Gewicht von 600 kg erleichtert die Versetzarbeit. Im Gegensatz zu fest betonierten Gruben kann die WIRZ Muldengrube jederzeit mit dem WE-LA-KI oder einem Kran aus dem Boden gehoben und anderweitig versetzt werden. Um während dem Muldentransport Unfälle zu vermeiden, können während dieser Zeit die offenen Gruben mit einer farbigen Plastik-Kette abgesperrt werden (siehe Bild)



ERNST WIRZ AG Kipper- und Maschinenfabrik
8707 UETIKON am Zürichsee Tel. 01/922 11 91