

Objektyp: **Advertising**

Zeitschrift: **Zivilschutz = Protection civile = Protezione civile**

Band (Jahr): **24 (1977)**

Heft 11-12

PDF erstellt am: **08.08.2024**

### **Nutzungsbedingungen**

Die ETH-Bibliothek ist Anbieterin der digitalisierten Zeitschriften. Sie besitzt keine Urheberrechte an den Inhalten der Zeitschriften. Die Rechte liegen in der Regel bei den Herausgebern. Die auf der Plattform e-periodica veröffentlichten Dokumente stehen für nicht-kommerzielle Zwecke in Lehre und Forschung sowie für die private Nutzung frei zur Verfügung. Einzelne Dateien oder Ausdrucke aus diesem Angebot können zusammen mit diesen Nutzungsbedingungen und den korrekten Herkunftsbezeichnungen weitergegeben werden. Das Veröffentlichen von Bildern in Print- und Online-Publikationen ist nur mit vorheriger Genehmigung der Rechteinhaber erlaubt. Die systematische Speicherung von Teilen des elektronischen Angebots auf anderen Servern bedarf ebenfalls des schriftlichen Einverständnisses der Rechteinhaber.

### **Haftungsausschluss**

Alle Angaben erfolgen ohne Gewähr für Vollständigkeit oder Richtigkeit. Es wird keine Haftung übernommen für Schäden durch die Verwendung von Informationen aus diesem Online-Angebot oder durch das Fehlen von Informationen. Dies gilt auch für Inhalte Dritter, die über dieses Angebot zugänglich sind.



secours. Ils ne pourront pas éviter de créer un organisme de protection d'établissement efficace dans le sens que j'ai indiqué.

Précisément dans ces hôpitaux, le détachement de renforcement joue un rôle particulier. Il peut être engagé à l'intérieur de l'hôpital avec des moyens de fortune, exploiter un PSS de la protection civile situé dans le voisinage comme hôpital de traitement définitif ou reprendre l'exploitation d'un hôpital de secours (construction appartenant à la protection civile sans hôpital hors sol) avec le détachement de l'hôpital de secours de la protection civile et mettre à disposition le personnel spécialisé nécessaire.

Si nous prenons notre tâche au sérieux et si nous voulons l'accomplir au mieux, nous devons favoriser la coopération entre les organisations et fonctions existantes, d'une part, et les organismes locaux de protection civile et les responsables du service sanitaire coordonné, d'autre part. Cela se fera en théorie, puis par des exercices pratiques qui permettront de déceler les erreurs et d'y remédier. Ce n'est qu'ainsi qu'il sera possible d'améliorer l'état de préparation des hôpitaux de traitement final et de raccourcir la phase de mise en marche. Je n'ai pas besoin de vous dire que ces hôpitaux de traitement final jouent un rôle important dans le service sanitaire coordonné.

Me voici arrivé à la fin de mon exposé. Je vous ai dit comment je pensais résoudre le problème du service sanitaire dans la protection civile et quel rôle primordial j'attribuais aux COP fonctionnant comme hôpitaux de traitement final. Je voulais vous montrer ce qu'il y avait encore à faire et quelle responsabilité vous assumiez. Je tenais aussi à souligner que la protection civile était disposée à contribuer pour une bonne part à résoudre ces questions. Je souhaite que nous nous mettions immédiatement au travail, car les discussions ne suffisent à résoudre les problèmes, du moins pas les nôtres.

Mit uns reden,  
lohnt sich

Brückenbau  
Kanalbau  
Industriebau  
Eisenbetonbau  
Spezialtiefbau  
Wohnbau

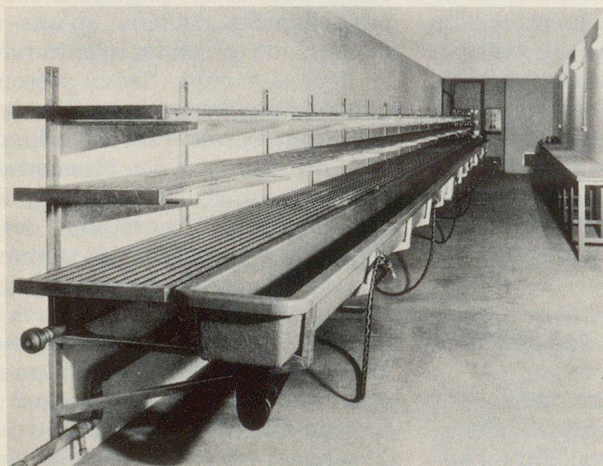
# Spaltenstein

Spaltenstein AG Hoch + Tiefbau  
Schaffhauserstrasse 372, 8050 Zürich

## Die Trocknungshurde

**MARTY**

für Schlauchpflege auf neue Art!



Getrocknet wird mit kondensierter Umluft:  
rationell, gewebeschonend, umwelt-  
freundlich.

Eignet sich ebenfalls sehr gut  
zur Trocknung von AC-Schutzmaterial.

Schlauchpflegeanlage

**MARTY**

Zulassung BZS 77 SPA 6

Verlangen Sie detaillierte Unterlagen bei:

**MARTY**

**A. MARTY & CO.**  
Schlauchfabrik  
8245 Feuerthalen  
Telefon 053 5 49 42





## NEUKOM -Wohn- und -Schlafkojen für Gross-Schutzräume

Das neue Zivilschutz-Konzept sieht die forcierte Möblierung der öffentlichen Schutzräume vor.

Mit den universell einsetzbaren Einheitskojen von **NEUKOM** ist die Unterbringung der Schutzsuchenden kein Problem.

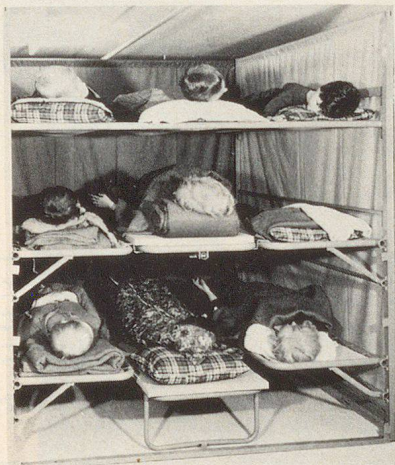
Um eine Schlaf- in eine Wohn-, Kranken- oder Säuglings-Koje zu verwandeln, sind nur wenige Handgriffe nötig.

Koffer- und Kleidergestelle komplettieren die gesamte Einrichtung.

Übersichtlichkeit und Ordnung sind die Merkmale von Schutzräumen mit den patentierten **NEUKOM**-Kojen.

Die Kosten pro Liegeplatz liegen unter Fr. 100.—.

Verlangen Sie unsere Dokumentation.



Projekte und Ausführung durch

**H. NEUKOM AG**  
Mobiliar für Zivilschutz-Anlagen  
**8340 Hinwil-Hadlikon**  
Telefon 01 937 26 91

+ Schweizer Patent Nr. 425 118 +

# Für den harten Zivilschutz-Einsatz

**Originalfarben:  
gelb /schwarz**

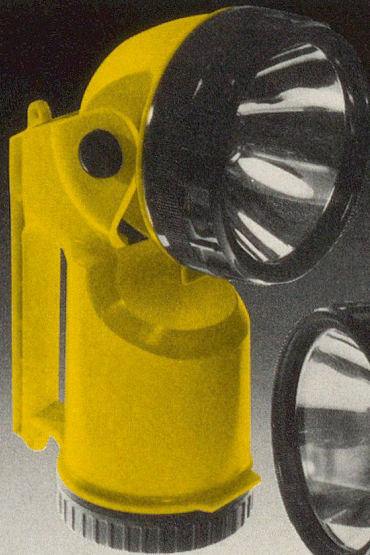
**Die 3 Hand-  
scheinwerfer**

**BF-718 E**  
Kleiner  
handlicher  
Taschen-  
scheinwerfer aus schlag-  
festem gelbem Kunststoff.  
Garantiert wasserdicht. Bestückung  
mit 4 UM-1. Lämpchen 4,8 V 0,5 Amp.  
Abmessungen: Reflektordurchmesser  
10 cm, Länge 17 cm.



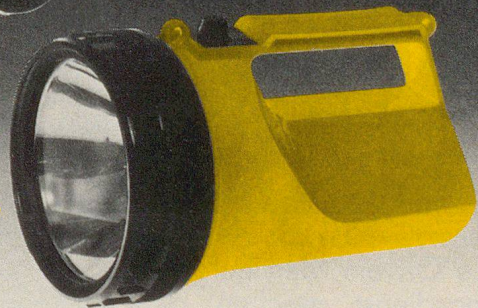
**BF-757 E**

Vielseitig verwendbare Mehrzwecklampe aus schlagfestem gelbem Kunststoff. Reflektor um 110° schwenkbar. Lichtkegel einstellbar von breit auf schmal. Spritzwasserfest. Tragriemen und ein Ersatzlämpchen wird mitgeliefert. Bestückung mit 4 UM-1. Lämpchen 4,8 V 0,5 Amp. Abmessungen: Reflektordurchmesser 10 cm, Höhe bei abgewinkeltem Reflektor 26 cm.



**5301**

Handscheinwerfer mit sehr grosser Reichweite (300 m). Das Gehäuse besteht aus schlagfestem gelbem Kunststoff. Garantiert wasserdicht. Bestückung mit 6 UM-1. Lämpchen 7,2 V 0,55 Amp. Tragriemen und Ersatzlämpchen wird mitgeliefert. Abmessungen: Reflektordurchmesser 10 cm, Länge 22 cm.



**National**

Generalvertretung für die Schweiz:  
John Lay, Bundesstrasse 9-13  
6000 Luzern 4, Tel. 041-23 44 55





# Ins Katastrophen- gebiet führen oft nur «Unimog-Wege»



Die Zufahrtswege sind verstopft. Man muss querfeldein. Durch Strassengraben und über Steilhänge. Über Schutt und Geröll. Über Stufen und Bodenwellen.

Das schafft nur noch der Unimog:

Mit Allrad-Antrieb, Differentialsperren in beiden Achsen und grosser Boden- und Bauchfreiheit wird auch das schwierigste Gelände überwunden. Aber auch grössere Distanzen meistert er – dank seiner hohen Strassengeschwindigkeit – rasch und mühelos.

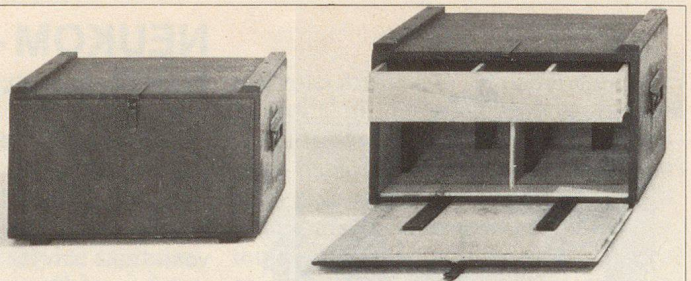
Die hervorragenden Fahreigenschaften und die erprobten Geräte und Aufbauten für den Brandschutz, die Ölwehr, den Bergungs-, Sanitäts- und Versorgungsdienst machen den Unimog zum idealen Fahrzeug für den Katastrophenschutz.

Unsere Unimog-Fachleute beraten Sie sachkundig.

**Robert Aebi**

Robert Aebi AG, Postfach, 8023 Zürich, Tel. 01 211 09 70

**Mercedes-Benz Unimog**

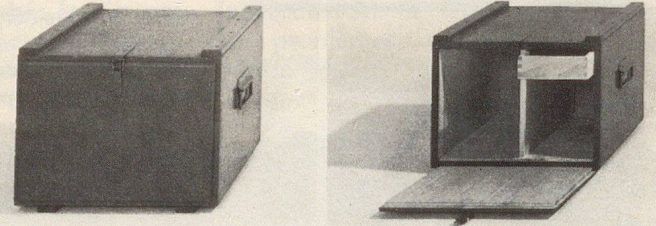


**Bereitschaftskiste Nr. 1** für 40 Personen  
Preis: 1 Stück Fr. 145.—, ab 5 Stück Fr. 133.50

40 Suppenteller à Fr. 4.10  
40 Esslöffel CNS 18/8 à 1.95  
40 Essgabeln CNS 18/8 à 1.95  
40 Messer CN, Mono à 2.05

Fr. 164.—  
Fr. 78.—  
Fr. 78.—  
Fr. 82.—  
Fr. 547.—

Total Bereitschaftskiste 1



**Bereitschaftskiste Nr. 2** für 40 Personen  
Preis: 1 Stück Fr. 126.—, ab 5 Stück Fr. 116.50.

40 Tassen und Unterteller à 4.95  
40 Kaffeelöffel CNS 18/8 à 1.05

Fr. 198.—  
Fr. 42.—  
Fr. 366.—  
Fr. 294.—

Total Bereitschaftskiste 2

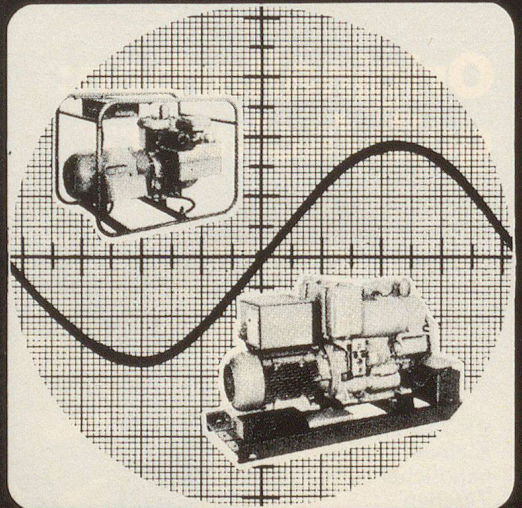
Variante mit Bols, 4,7 dl

Bezug bei: **Bilco** AG, Abteilung Zivilschutz, Hohlstrasse 216  
8023 Zürich, Telefon 01 44 91 41-43



## Stromerzeuger

für jeden Bedarf 0.75–720 kVA



**KNURZ**

mobile  
Sicherheitsgeneratoren  
0.75–8 kVA

Netzersatzanlagen  
12–720 kVA

- betriebssicher, zuverlässig
- bewährte Diesel- und Benzinmotoren
- Luft- oder Wasserkühlung
- solide Konstruktion für Dauerbetrieb
- wartungsfrei, keine Verschleisssteile wie Schleifringe, Kohlen usw.
- kurzschlussfeste Ausführung

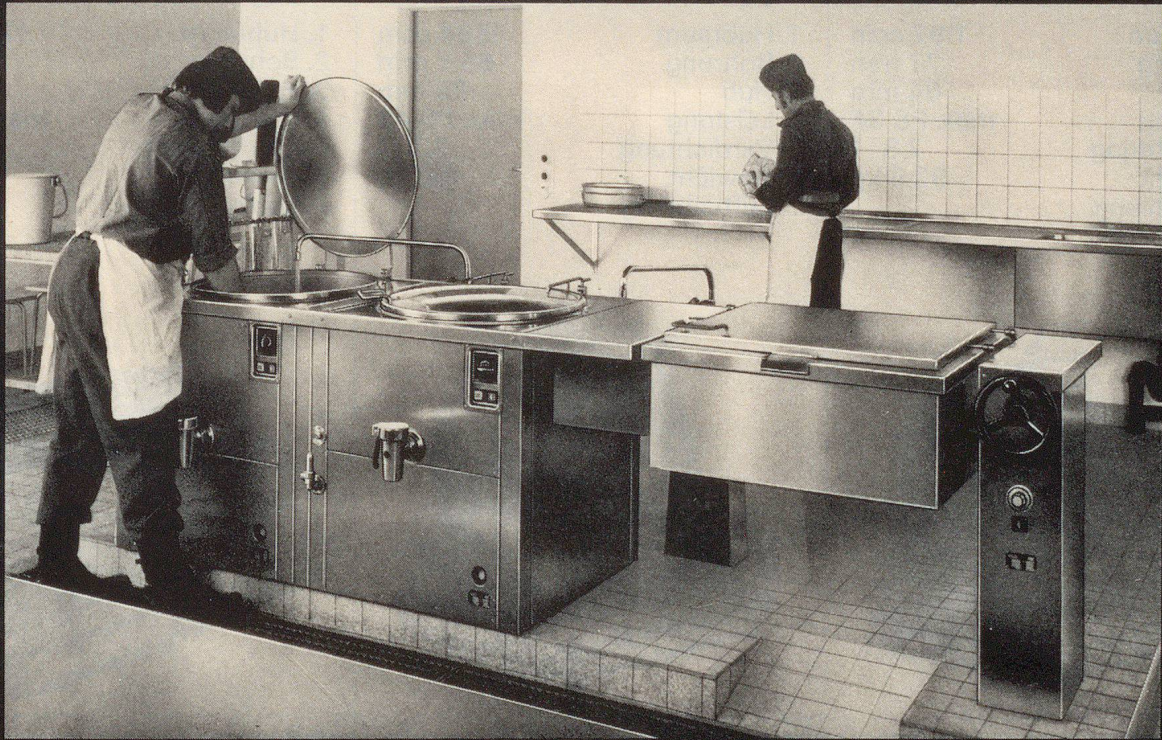


**panelectra**

Panelectra AG, Räfelstrasse 20  
8045 Zürich, Telefon 01 35 26 56



# Franke baut vorschriftsgerechte Militär-, Zivilschutz- und Gemeindeg Küchen.



## Neu

**Kochkesselblöcke von Franke – im Ernstfall für den Zivilschutz – in Friedenszeiten für die Truppenverpflegung und andere Organisationen.**

Wir können Ihnen umfassende Dienstleistungen und Lösungsvorschläge anbieten für:

### **Militärküchen**

Beheizung mit Holz, Kohlen, Gas und Elektrizität

### **Zivilschutzküchen**

Beheizung mit Elektrizität

### **Kombinierte Militär- und Zivilschutzküchen**

Beheizung mit Elektrizität

### **Gemeindeg Küchen**

Beheizung mit Holz, Kohlen, Gas und Elektrizität

### **Küchen für Katastrophenhilfe**

Beheizung mit Holz

Wir bieten zudem eine fachliche Beratung bei der Planung und Einrichtung, ein komplettes Programm an Küchenanlagen und Küchenzubehörartikeln und eine einwandfreie Montage und einen prompten Service.

Franke – Spezialist für Militär- und Zivilschutzküchen, Grossküchen, Haushaltsküchen, Badezimmer-Möbel, Spültische und Abdeckungen, Bau-Normelemente, Spital-Einrichtungen, Apparatebau, Schlacht- und Metzgerei-Einrichtungen.

Verlangen Sie bitte unsere umfassende Dokumentation.

**FRANKE**

Franke AG 4663 Aarburg  
Telefon 062 43 31 31

**Franke – damit auf jeden Fall vorgesorgt ist**

### Informations-Coupon

Bitte senden Sie mir ausführliches Dokumentationsmaterial über Militärküchen, Zivilschutzküchen, kombinierte Militär- und Zivilschutzküchen, Gemeindeg Küchen

26/1/6

Name: \_\_\_\_\_

Strasse: \_\_\_\_\_

PLZ/Ort: \_\_\_\_\_

Einsenden an: Franke AG, 4663 Aarburg

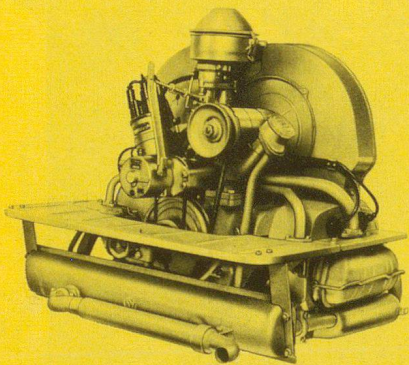


# Die treibende Kraft

**VW Industrie-Motoren VW**  
**weltweit ist der Service nah**

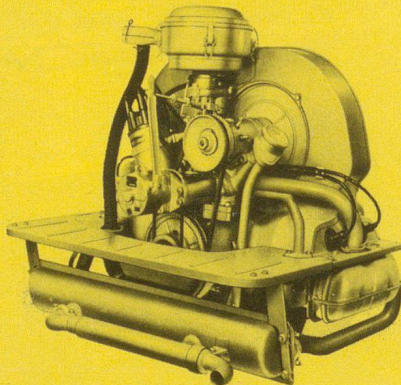
## Typ 122 1200 ccm

- |                |            |
|----------------|------------|
| 1. Hubraum     | 1192 ccm   |
| 2. Bohrung     | 77 mm      |
| 3. Hub         | 64 mm      |
| 4. Leistung    | max. PS 34 |
| 5. Verdichtung | 7,3 : 1    |
| 6. Gewicht     | 93,5 kg    |
| 7. Luftkühlung |            |



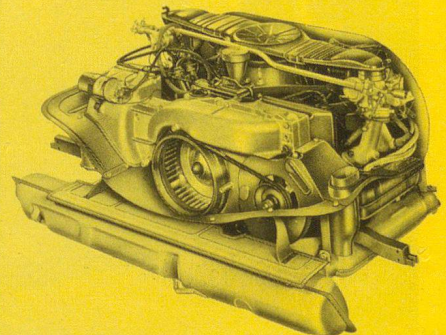
## Typ 126A 1600 ccm

- |                |            |
|----------------|------------|
| 1. Hubraum     | 1584 ccm   |
| 2. Bohrung     | 85,5 mm    |
| 3. Hub         | 69 mm      |
| 4. Leistung    | max. PS 46 |
| 5. Verdichtung | 7,7 : 1    |
| 6. Gewicht     | 100 kg     |
| 7. Luftkühlung |            |



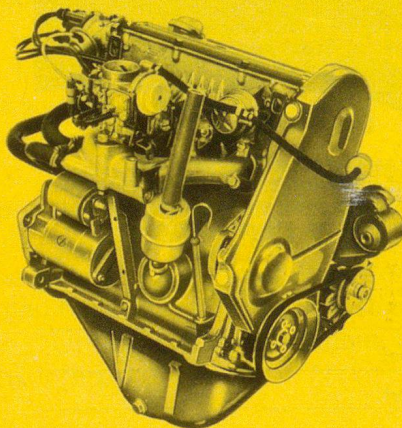
## Typ 127 1800 ccm

- |                |            |
|----------------|------------|
| 1. Hubraum     | 1795 ccm   |
| 2. Bohrung     | 93 mm      |
| 3. Hub         | 66 mm      |
| 4. Leistung    | max. PS 67 |
| 5. Verdichtung | 7,3 : 1    |
| 6. Gewicht     | 124 kg     |
| 7. Luftkühlung |            |



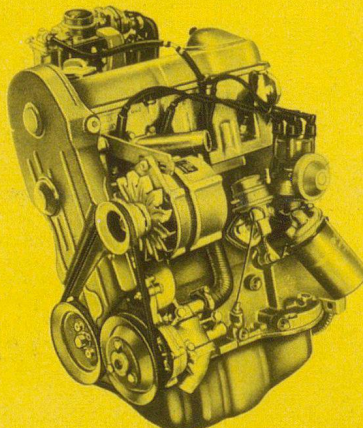
## Neu Typ 036.1 1100 ccm

- |                  |            |
|------------------|------------|
| 1. Hubraum       | 1093 ccm   |
| 2. Bohrung       | 69,5 mm    |
| 3. Hub           | 72 mm      |
| 4. Leistung      | max. PS 40 |
| 5. Verdichtung   | 8 : 1      |
| 6. Gewicht       | 107 kg     |
| 7. Wasserkühlung |            |



## Neu Typ 049.6 1600 ccm

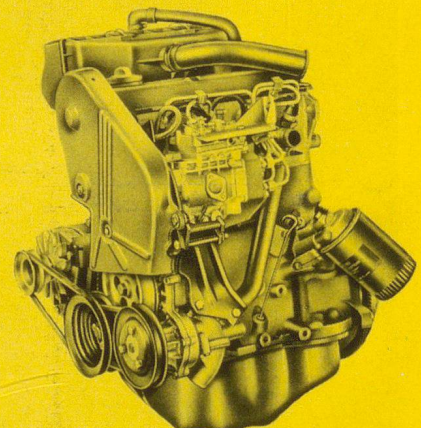
- |                  |            |
|------------------|------------|
| 1. Hubraum       | 1588 ccm   |
| 2. Bohrung       | 79,5 mm    |
| 3. Hub           | 80 mm      |
| 4. Leistung      | max. PS 61 |
| 5. Verdichtung   | 8,2 : 1    |
| 6. Gewicht       | 111 kg     |
| 7. Wasserkühlung |            |




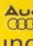
## Neu Diesel



- |                  |                      |
|------------------|----------------------|
| 1. Hubraum       | 1471 ccm             |
| 2. Bohrung       | 76,5 mm              |
| 3. Hub           | 80 mm                |
| 4. Leistung      | max. PS 45 (33,1 KW) |
| 5. Verdichtung   | 23,5 : 1             |
| 6. Gewicht       | 129 kg               |
| 7. Wasserkühlung |                      |



**AMAG**  
**Automobil- und Motoren AG**  
 Abt. Industrie-Produkte  
**CH-8107 Buchs/Zürich**  
 Telefon 01 846 11 11  
 Telex 54 614

Drehzahlfest, sparsam im Verbrauch und wartungsfreundlich sind alle. Die weltweite   Organisation schafft beste Voraussetzungen für einwandfreien Kundendienst und problemlose Ersatzteile-Versorgung. Zahlreiche Ausstattungsvarianten ermöglichen die Anpassung an unterschiedlichste Einbauverhältnisse und Betriebsbedingungen. Bitte verlangen Sie unverbindlich Detail-Unterlagen oder den Besuch unseres Technikers