

**Zeitschrift:** Zivilschutz = Protection civile = Protezione civile  
**Herausgeber:** Schweizerischer Zivilschutzverband  
**Band:** 24 (1977)  
**Heft:** 7-8

## **Werbung**

### **Nutzungsbedingungen**

Die ETH-Bibliothek ist die Anbieterin der digitalisierten Zeitschriften. Sie besitzt keine Urheberrechte an den Zeitschriften und ist nicht verantwortlich für deren Inhalte. Die Rechte liegen in der Regel bei den Herausgebern beziehungsweise den externen Rechteinhabern. [Siehe Rechtliche Hinweise.](#)

### **Conditions d'utilisation**

L'ETH Library est le fournisseur des revues numérisées. Elle ne détient aucun droit d'auteur sur les revues et n'est pas responsable de leur contenu. En règle générale, les droits sont détenus par les éditeurs ou les détenteurs de droits externes. [Voir Informations légales.](#)

### **Terms of use**

The ETH Library is the provider of the digitised journals. It does not own any copyrights to the journals and is not responsible for their content. The rights usually lie with the publishers or the external rights holders. [See Legal notice.](#)

**Download PDF:** 06.01.2025

**ETH-Bibliothek Zürich, E-Periodica, <https://www.e-periodica.ch>**



Il servizio della Croce Rossa si fonda essenzialmente sulle conoscenze professionali dei suoi membri. I distaccamenti del servizio della Croce Rossa si compongono per la maggior parte di persone esercitanti in campo assistenziale o paramedico quali laborantine, assistenti tecniche di radiologia, aiuto medico, aiuto dentista, aiuto farmacista. Nondimeno sono necessarie donne aventi una formazione di base nel campo delle cure a domicilio o del pronto soccorso, quali ex esploratrici o ex capolupetti.

Con la loro attività le donne incorporate nel servizio della Croce Rossa

contribuiscono ad alleviare sofferenza e bisogno.

### Servizio complementare femminile

Il servizio complementare femminile (SCF) è parte del nostro esercito. In certi servizi le donne incorporate nel SCF assumono incarichi di soldati, i quali potranno essere impiegati al fronte.

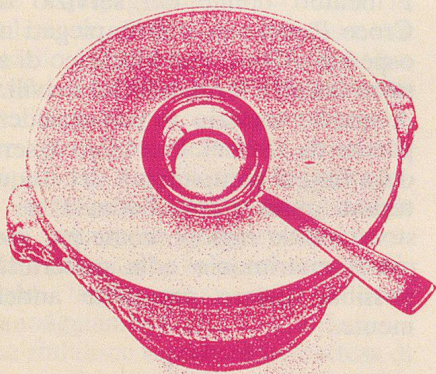
Le possibilità d'incorporazione sono diverse: nei servizi amministrativi, piccioni viaggiatori, posta da campo, d'avvistamento e segnalazione di aerei, d'assistenza, cucina, automobilisti, trasmissioni o allarme.

Al SCF si può aderire a partire da 18 anni.

Sono previsti un corso di introduzione e formazione della durata di tre settimane e corsi di complemento annuali di 13 giorni al massimo.

Il servizio complementare femminile è strutturato in funzione della donna e delle sue diverse condizioni di vita. L'esonero dal servizio è possibile per un certo tempo.

Chi aderisce al servizio complementare femminile, in caso di guerra non dovrà fare affidamento su altri ma, preparata e formata, potrà porsi personalmente al servizio della comunità.



**Scorta d'emergenza  
saggia previdenza!**

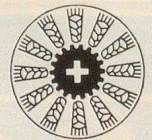
### Chiedete il nostro materiale informativo!

Non è sicuramente necessario ricordare ai responsabili e ai membri della protezione civile l'importanza di una scorta d'emergenza sufficiente. Vorremmo piuttosto sottolineare che mettiamo volentieri a disposizione – ad uso personale, per corsi d'istruzione, esposizioni, ecc. –, il materiale di propaganda:

- il fascicolo «Sono pronte le vostre scorte d'emergenza?»
- la tavola indicante la conservabilità delle derrate alimentari (di grande utilità per la massaia)
- l'autocollante del manifesto «riprodotto a lato» (e molto apprezzato dai giovani)
- il manifesto (soggetti: globo tra due respingenti o zuppiera), nei formati 25x33 cm e 90x128 cm, fino a esaurimento; indicare il soggetto desiderato.

Una cartolina postale o una telefonata (031 61 21 88) bastano!

**Il Delegato alla difesa  
nazionale economica**  
Belpstrasse 53, 3003 Berna



Mit uns reden,  
lohnt sich

Brückenbau  
Kanalbau  
Industriebau  
Eisenbetonbau  
Spezialtiefbau  
Wohnbau

# Spaltenstein

Spaltenstein AG Hoch + Tiefbau  
Schaffhauserstrasse 372, 8050 Zürich



Kleine Zivilschutzkleber, 26 × 28 mm,  
für Briefköpfe und Dokumente,  
100 Stück in einer Rolle, Fr. 5.–

Zu beziehen beim Schweiz. Bund für  
Zivilschutz, Schwarztorstrasse 56,  
3001 Bern.







## Sondermarke Kulturgüterschutz

Zu unserem farbigen Umschlagbild

Die PTT gibt auf 25. August die hier gezeigte Sondermarke für den Kulturgüterschutz heraus. Die Marke dürfte dazu beitragen, dieses wichtige Gebiet unserer Gesamtverteidigung, das bisher ein Schattendasein führte, bei Behörden und Bevölkerung vermehrt im Bewusstsein zu verankern.

Versehen mit dem Ausgabetagstempel der PTT auf einem Viererblock hat der Schweizerische Bund für Zivilschutz zusammen mit der Schweizerischen Gesellschaft für Kulturgüterschutz ein Sonderkuvert geschaffen. Dieses hübsche Kuvert kann solange Vorrat zum Preise von Fr. 2.50 beim Zentralsekretariat des SBZ in Bern, Telefon 031 25 65 81, bezogen werden.

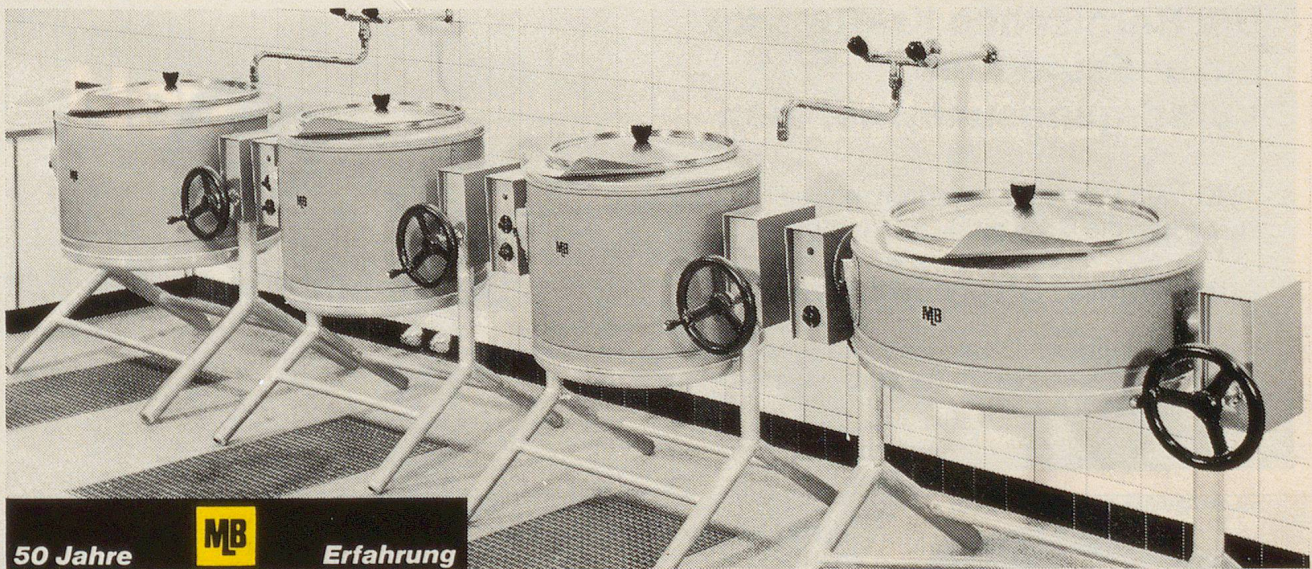


## Neue Zivilschutztragtasche

Dem Wunsche vieler Gemeinden Rechnung tragend, hat der Schweizerische Bund für Zivilschutz die hier abgebildete Plastic-Tragtasche beschafft. Sie ist gelb und beidseitig mit dem ZS-Signet versehen. Sie wird zu **Fr. 15.- je 100 Stück** abgegeben.

Sie eignet sich zur Überreichung von ZS-Dokumentation an Tagungen, Ausstellungen, Demonstrationen oder «Tagen der offenen Türen». Sie kann auch an Orten mit ZS-Veranstaltungen für die Dauer der Aktion an Geschäfte abgegeben werden und wird von Hausfrauen beim Einkauf besonders geschätzt.

**Bestellungen sind an das Zentralsekretariat des Schweizerischen Bundes für Zivilschutz, Schwarztorstrasse 56, 3001 Bern, zu richten.**



50 Jahre



Erfahrung

## Brat- und Kochapparate für Zivilschutz, Militärküchen, Personal- und Baukantinen

Das MLB CANTINE-Programm:

Mobile Geräte zum Braten und Kochen überall dort, wo es Strom gibt. Ausgezeichnete Speisen aus einem erstklassigen Schweizerfabrikat! - Verlangen Sie ein unverbindliches Angebot oder eine Beratung an Ort und Stelle!

# Gratis

Wir wünschen unverbindlich Prospekte über

- MLB Kantinen-Brat- und Kochapparate
- Ihr gesamtes Fabrikationsprogramm

Adresse:

\_\_\_\_\_

\_\_\_\_\_

\_\_\_\_\_

12



## Bertschinger Handels-AG

5600 Lenzburg 1

Telefon 064 51 37 12





## NEUKOM -Wohn- und -Schlafkojen für Gross-Schutzräume

Das neue Zivilschutz-Konzept sieht die forcierte Möblierung der öffentlichen Schutzräume vor.

Mit den universell einsetzbaren Einheitskojen von **NEUKOM** ist die Unterbringung der Schutzsuchenden kein Problem.

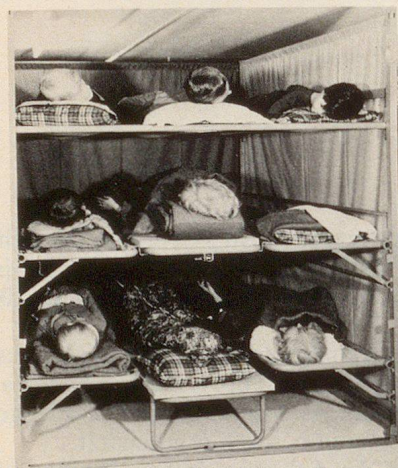
Um eine Schlaf- in eine Wohn-, Kranken- oder Säuglings-Koje zu verwandeln, sind nur wenige Handgriffe nötig.

Koffer- und Kleidergestelle komplettieren die gesamte Einrichtung.

Übersichtlichkeit und Ordnung sind die Merkmale von Schutzräumen mit den patentierten **NEUKOM**-Kojen.

Die Kosten pro Liegeplatz liegen unter Fr. 100.-.

Verlangen Sie unsere Dokumentation.



Projekte und Ausführung durch

**H. NEUKOM AG**  
Mobilier für Zivilschutz-Anlagen  
**8340 Hinwil-Hadlikon**  
Telefon 01 937 26 91

+ Schweizer Patent Nr. 425 118 +

## Die Bernischen Kraftwerke, ein bedeutendes Versorgungsunternehmen

Im Kanton Bern und in angrenzenden Gebieten  
versorgen die BKW direkt und indirekt

**eine Million Strombezügler**

sowie die in ihrem Lebensraum tätigen Industrie-,  
Gewerbe-, Landwirtschafts- und privaten  
Verkehrsbetriebe



**Bernische Kraftwerke AG**



### Jetzt können Sie wählen!

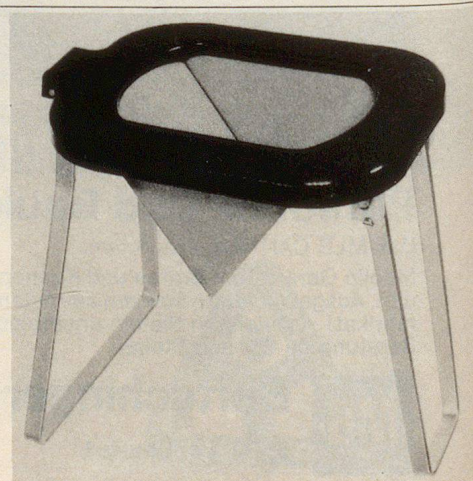
Der **Notabort** «Widmer» ist nun in **zwei**  
Ausführungen erhältlich.

← **Standmodell**  
**zusammenlegbar** →

Sehr praktisch zum **Mitnehmen**, bei  
Wasserausfall und für den Schutzraum.  
In bezug auf Sauberkeit und Hygiene  
auch heute noch unerreich!

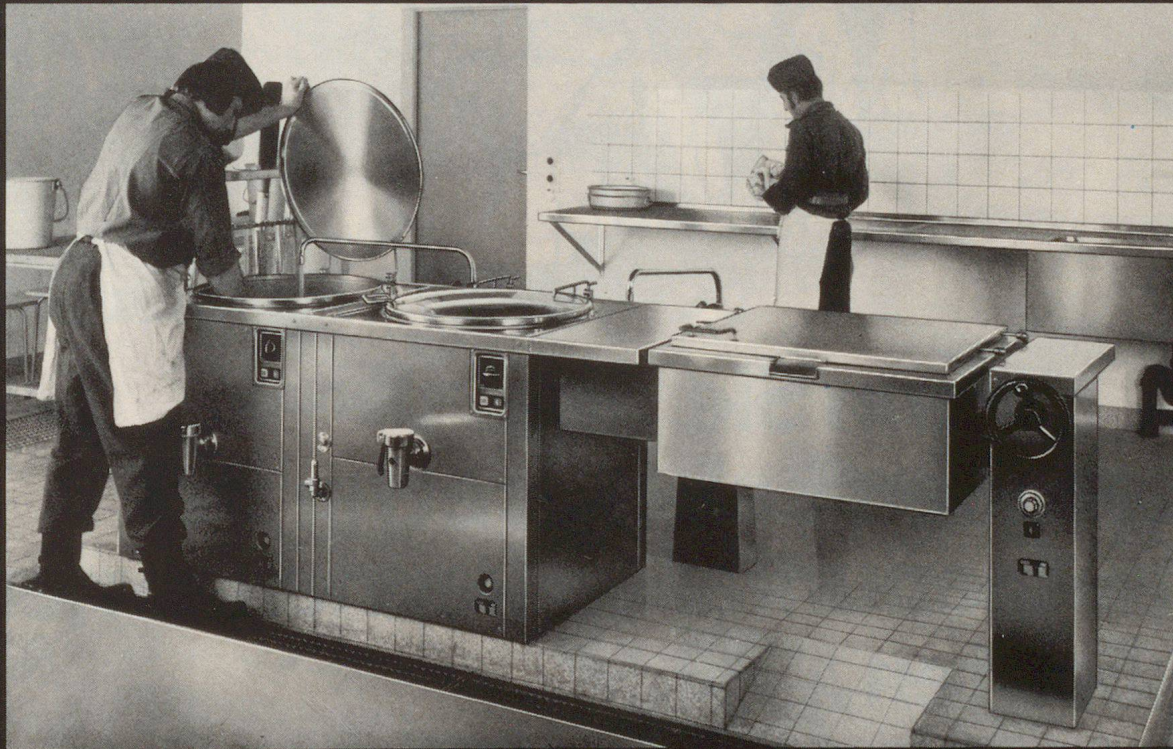
Herstellung und Verkauf:

**Walter Widmer**, Technische Artikel  
**5722 Gränichen**, Telefon 064 31 12 10





# Franke baut vorschriftsgerechte Militär-, Zivilschutz- und Gemeindegüchen.



## Neu

**Kochkesselblöcke von Franke – im Ernstfall für den Zivilschutz – in Friedenszeiten für die Truppenverpflegung und andere Organisationen.**

Wir können Ihnen umfassende Dienstleistungen und Lösungsvorschläge anbieten für:

**Militärküchen**

Beheizung mit Holz, Kohlen, Gas und Elektrizität

**Zivilschutzküchen**

Beheizung mit Elektrizität

**Kombinierte Militär- und Zivilschutzküchen**

Beheizung mit Elektrizität

**Gemeindegüchen**

Beheizung mit Holz, Kohlen, Gas und Elektrizität

**Küchen für Katastrophenhilfe**

Beheizung mit Holz

Beheizung mit Holz

Wir bieten zudem eine fachliche Beratung bei der Planung und Einrichtung, ein komplettes Programm an Küchenanlagen und Küchenzubehörartikeln und eine einwandfreie Montage und einen prompten Service.

**Franke – damit auf jeden Fall vorgesorgt ist**

Franke – Spezialist für Militär- und Zivilschutzküchen, Grossküchen, Haushaltsküchen, Badezimmer-Möbel, Spültische und Abdeckungen, Bau-Normelemente, Spitz-Einrichtungen, Apparatebau, Schlacht- und Metzgerei-Einrichtungen.

Verlangen Sie bitte unsere umfassende Dokumentation.



Franke AG 4663 Aarburg  
Telefon 062 43 31 31

### Informations-Coupon

Bitte senden Sie mir ausführliches Dokumentationsmaterial über Militärküchen, Zivilschutzküchen, kombinierte Militär- und Zivilschutzküchen, Gemeindegüchen

26/1/6

Name: \_\_\_\_\_

Strasse: \_\_\_\_\_

PLZ/Ort: \_\_\_\_\_

Ein senden an: Franke AG, 4663 Aarburg





**Wenn Sie den  
kleinsten Lebensretter bei  
Lawinenunfällen kennenlernen  
möchten...**

**Wir machen Sie gerne  
mit ihm bekannt.**

Chancen, in Schneenot rasch gefunden zu werden? Das wäre beruhigend.

Informieren Sie mich über die Möglichkeiten und Vorteile  
des Verschütteten-Suchgerätes VS 68 von Autophon.

Name: \_\_\_\_\_ in Firma: \_\_\_\_\_

Strasse: \_\_\_\_\_ Telefon: \_\_\_\_\_

PLZ: \_\_\_\_\_ Ort: \_\_\_\_\_ zV

Einsenden an: Autophon AG, Vertriebsleitung Schweiz, Stauffacherstrasse 145, 3000 Bern 22

Autophon-Niederlassungen  
in Zürich 01 201 44 33, St. Gallen 071 25 85 11, Basel 061 22 55 33, Bern 031 42 66 66, Luzern 041 44 04 04  
Téléphonie SA in Lausanne 021 26 93 93, Sion 027 22 57 57, Genève 022 42 43 50



**AUTOPHON** 

Sprechen Sie mit Autophon,  
wenn Sie informieren müssen oder Informationen brauchen, wenn Sie gesehen oder gehört werden wollen,  
wenn Sie die richtige Verbindung mit oder ohne Draht brauchen, wenn Sie warnen, überwachen  
oder einsatzbereit sein müssen.