

Objektyp: **Advertising**

Zeitschrift: **Zivilschutz = Protection civile = Protezione civile**

Band (Jahr): **25 (1978)**

Heft 10: **Jubiläumsausgabe Oktober 1978**

PDF erstellt am: **30.06.2024**

Nutzungsbedingungen

Die ETH-Bibliothek ist Anbieterin der digitalisierten Zeitschriften. Sie besitzt keine Urheberrechte an den Inhalten der Zeitschriften. Die Rechte liegen in der Regel bei den Herausgebern. Die auf der Plattform e-periodica veröffentlichten Dokumente stehen für nicht-kommerzielle Zwecke in Lehre und Forschung sowie für die private Nutzung frei zur Verfügung. Einzelne Dateien oder Ausdrucke aus diesem Angebot können zusammen mit diesen Nutzungsbedingungen und den korrekten Herkunftsbezeichnungen weitergegeben werden. Das Veröffentlichen von Bildern in Print- und Online-Publikationen ist nur mit vorheriger Genehmigung der Rechteinhaber erlaubt. Die systematische Speicherung von Teilen des elektronischen Angebots auf anderen Servern bedarf ebenfalls des schriftlichen Einverständnisses der Rechteinhaber.

Haftungsausschluss

Alle Angaben erfolgen ohne Gewähr für Vollständigkeit oder Richtigkeit. Es wird keine Haftung übernommen für Schäden durch die Verwendung von Informationen aus diesem Online-Angebot oder durch das Fehlen von Informationen. Dies gilt auch für Inhalte Dritter, die über dieses Angebot zugänglich sind.

AKTUELLER INFODIENST

selbstklebende, dauerhafte Belag verhindert Arbeitsunfälle und erhöht die Arbeitssicherheit. Die Anwendungsmöglichkeiten sind nahezu unbegrenzt. Um in jedem Falle eine optimale Wirkung zu erzielen, gibt es die Beläge in drei speziellen Typen. Safety-Walk gehört auf Treppen, Standflächen, Gehflächen. Auf Böden aus Holz, Metall, Stein, Keramik. Auf Rampen, Leitern, Brücken. Auf Bootdecks, Fahrzeuge, Trittbretter. In Bäder, Waschräume, Küchen. Safety-Walk macht gefährliche Stellen trittsicher und glatte Flächen wieder griffig. Als Mitglied des VSU (Verband Schweiz, Unfallverhütung) hat die Firma Gummi Maag AG in 8600 Dübendorf, welche eine besondere Abteilung für Arbeitssicherheit besitzt, den Verkauf dieses 3M-Produktes ins Verkaufssortiment aufgenommen.

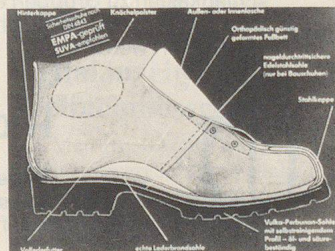
Lupos – der Schrittmacher bei Sicherheitsschuhen

Lupos hat den Sicherheitsschuh gesellschaftsfähig gemacht! Aus den in früheren Jahren mit den Attributen schwer, klobig und un bequem behafteten Sicherheitsschuhen hat die Lupos-Schuhfabrik als führender Anbieter auf dem Sicherheitsschuhbereich in einer konsequenten Fortentwicklung ein Konzept erarbeitet, welches garantiert, dass Sicherheitsschuhe von normalen

Strassenschuhen so gut wie nicht mehr zu unterscheiden sind. Dies bezieht sich insbesondere auf Gewicht, Design und Formgebung. Trotzdem entsprechen Lupos-Sicherheitsschuhe den Anforderungen der DIN 4843, sind EMPA-geprüft, Suva-empfohlen und übertreffen häufig sogar die geforderten Werte.

Sohle

Durch ein besonderes, neuentwickeltes Sohlenmaterial mit Luftpösterung, abgerundeter Absatzkeule und schrittgerechter Profilanordnung wurde der Lupos-Schuh ungewöhnlich leicht und gewährleistet optimale Stand- und Laufsicherheit. Alle Lupos-Schuhe sind innen ledergefüttert und mit einem besonderen, orthopädisch günstig geformten Fussbett versehen. Lupos-Sicherheitsschuhe haben sich bewährt und erfüllen höchste Anforderungen an Trittsicherheit, Rutschfestigkeit und Laufkomfort.



Schuh-Querschnitt

Lupos-Sicherheitsschuhe gibt es für jeden Zweck und Einsatz! Ob Halbschuh oder Stiefel, ob für

Bau, Industrie oder öffentlichen Dienst! Lupos – der Sicherheitsschuh für Arbeit, Freizeit und Sport. Verlangen Sie bitte Prospekte und Preislisten! Tegum AG, Fabrikation und Vertrieb von technischen Artikeln Tannenwiesenstrasse 11 8570 Weinfelden Telefon 072 21 17 77

Hapag Aarau ist umgezogen

Ziemlich genau mit dem fünfzehnjährigen Bestehen fällt der Umzug der Hapag AG in die neuen Büros und Lagerräumlichkeiten zusammen.

Die neue Adresse lautet: Hapag AG, Im Hag 9, 5033 Buchs bei Aarau.

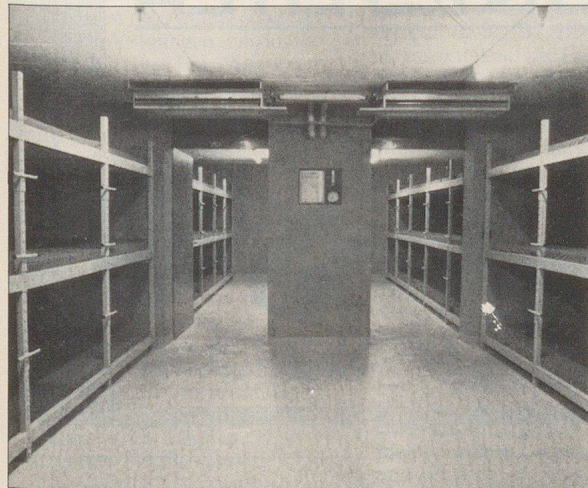
Selbstverständlich ist der Konzeption der neuen Ausstellung innerhalb der Geschäftsräume besondere Bedeutung beigemessen worden. Alle Besucher werden nun auch die Parkplätze, die direkt vor dem Haus zur Verfügung stehen, zu schätzen wissen. Der massvolle Ausbau des Sortiments und die gezielte Bewirtschaftung haben es unumgänglich gemacht, dass die Ausstellungsfläche nunmehr über 50 m² und die Lagerflächen auf 500 m² angehoben worden sind. Für die speditive Abwicklung der Geschäftstätigkeit ist nun auch eine Telex-Linie installiert worden

(68 793). Die Telefonnummern (064 24 26 41–43) konnten an die neue Adresse mitgenommen werden. Der neue Geschäftssitz liegt zudem auch in der Nähe der neuen Aaretalstrasse, die den N1-Anschluss Hunzenschwil mit dem Raum Aarau in einigen Monaten verbinden wird.

Hapag – bei gleicher Qualität günstiger, bei gleichem Preis besser! Dies wird auch am neuen Ort die Devisse des Unternehmens sein, welches ausschliesslich über Wiederverkäufer im Gastronomie-, Metzgerei- und Bäckereibedarf operiert und ein breites Spektrum dieser Branchen abdeckt. Um einige Artikelgruppen herauszugreifen, erwähnen wir unter anderem Aufschnittmaschinen, Fleischwölfe, Knochen Sägen, Back- und Pizzaöfen, Bains-Marie, Cutter, Mixer, Dosenöffner, Kaffeemühlen, Milcherhitzer, Fruchtpressen, Dosierausgiesser, Grills/Toaster, Waagen und das Serviertablettsortiment. Ein Besuch am neuen Geschäftssitz der Hapag AG wird von seinem informativen Gehalt her sicher nichts zu wünschen übriglassen.

Neue Programmübersicht der Metrawatt AG für Messapparate

Die Metrawatt AG für Messapparate, Zürich, hat eine neue



GESTOR

Wir haben viele «neue Kinder», die wir dem Zivilschutz zur Verfügung stellen können, aber zu wenig Platz, sie hier vorzustellen. Beschränken wir uns zum Beispiel auf LIEGESTELLEN: Diese sind

- in Einzelteile zerlegbar, es gibt keine schweren Teile
- verstellbar in der Höhe
- schnell montiert und demontiert
- freistehend montierbar, da selbsttragend
- als Lagergestelle verwendbar usw.

Gestle AG Chur

Pulvermühlestrasse 20, Telefon 081 24 35 35, Telex 74 489

Geilinger gehört auf jede Unternehmer-Liste

Bitte auflisten und Dokumentation verlangen!

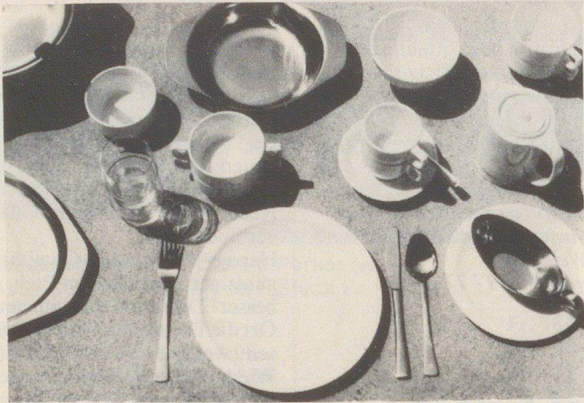
GEILINGER

Ingenieur- und Metallbau-Unternehmung

- | | |
|---|--|
| <input type="checkbox"/> Stahlkonstruktionen | <input type="checkbox"/> Güterumschlagseinrichtungen |
| <input type="checkbox"/> Stahlpilze für Flachdecken | <input type="checkbox"/> Schutzraum-Bauteile |
| <input type="checkbox"/> Alu-Fenster und -Türen | <input type="checkbox"/> Stahltürzargen und Türen |
| <input type="checkbox"/> Holz/Metall-Fenster | <input type="checkbox"/> Garagentore |
| <input type="checkbox"/> Fassaden-Elemente | <input type="checkbox"/> Spezialkonstruktionen |
| <input type="checkbox"/> Industrie-Tore und -Türen | |

Geilinger AG
8401 Winterthur, PF 988
Tel. 052 84 61 61, Telex 76731

Basel, Bern, Bülach,
Elgg, Menziken, St. Gallen,
Winterthur, Yvonand



als generalagent können wir sie günstig beliefern:

mit extrem bruchfestem hartporzellan MOSA 1420 °,
tafelbestecken, rostfrei und CNS 18-10,
bruchfeste glaswaren DURALEX,
tablets, laminat und glasfaserverstärkt,
kücheneinrichtungen aus CNS 18-10, mit
unbeschränkter garantie auf TRIPLIN-kasserollen,

artikel, die nicht befriedigen, nehmen wir diskussionslos zurück!

verlangen sie eine dokumentation oder den besuch
unseres geschäftsführers, herrn walther stoll.

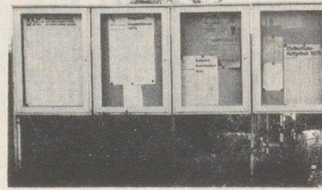
hostoll

hostoll gmbh
☎ 061 47 27 34

baslerstrasse 21
4102 binningen (basel)

Anschlagkasten...

für öffentliche und private
Anschläge



in Gemeinden, Schulen,
Industrie, Spitälern,
Pfarrämtern, Vereins-
lokalen

Diese Schaukasten sind aus eloxiertem Leichtmetall in robu-
ster, wetterfester Konstruktion.

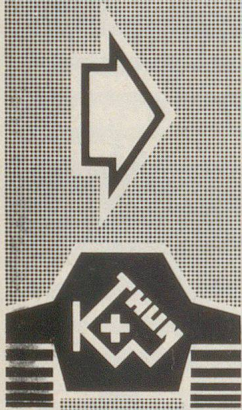
Vorteile:

- Formal ansprechende Gestaltung; die breiten Rahmen betonen den Inhalt.
- Wertbeständig, keinerlei alterndes Material, kein Unterhalt.
- Modern: Befestigung der Anschläge mittels mitgelieferter Magnetknöpfe.
- Sicher, Verschluss mittels robusten Zylinderschlusses.
- Baukastensystem: Noch nach Jahren können diese Anschlagkästen zu Gruppen ergänzt und erweitert werden.
- Beleuchtung: Auf Wunsch kann eine starke Beleuchtung mitgeliefert werden.



H. Diehl + Co. AG

Bauelemente in Metall
Seestrasse 18, 5432 Neuenhof
Telefon 056 86 13 15 / Telex 58 108



KOCHKISTEN 15 & 25 LITER

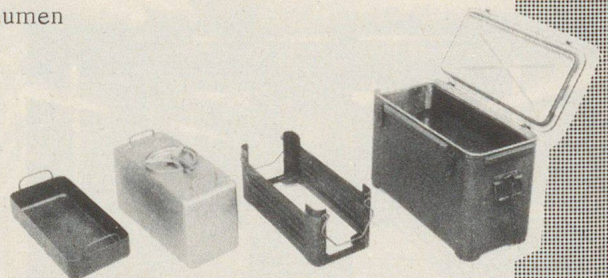
unentbehrlich für die Verpflegung in Schutzräumen
zur Erweiterung der Verpflegungskapazität
für die Warmhaltung von Speisen

Auch im Schutzraum leisten in der Armee
eingeführte und bewährte Hilfsmittel
beste Dienste.

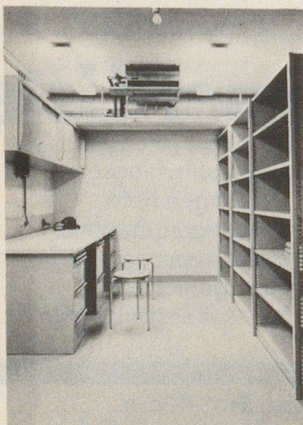
Richten Sie Ihre Anfrage an :

Eidg. Konstruktionswerkstätte, 3602 Thun, Allmendstrasse 86

Tel 033/21 33 51



Zivilschutz-Mobiliar



Verlangen Sie
ausführliche Unterlagen
bei:

A. Wehrle
Betriebseinrichtungen
9230 Flawil
Telefon 071 83 31 41

**WEHRLE
SYSTEM**

