

Zeitschrift: Zivilschutz = Protection civile = Protezione civile
Band: 28 (1981)
Heft: 9

Werbung

Nutzungsbedingungen

Die ETH-Bibliothek ist die Anbieterin der digitalisierten Zeitschriften. Sie besitzt keine Urheberrechte an den Zeitschriften und ist nicht verantwortlich für deren Inhalte. Die Rechte liegen in der Regel bei den Herausgebern beziehungsweise den externen Rechteinhabern. [Siehe Rechtliche Hinweise.](#)

Conditions d'utilisation

L'ETH Library est le fournisseur des revues numérisées. Elle ne détient aucun droit d'auteur sur les revues et n'est pas responsable de leur contenu. En règle générale, les droits sont détenus par les éditeurs ou les détenteurs de droits externes. [Voir Informations légales.](#)

Terms of use

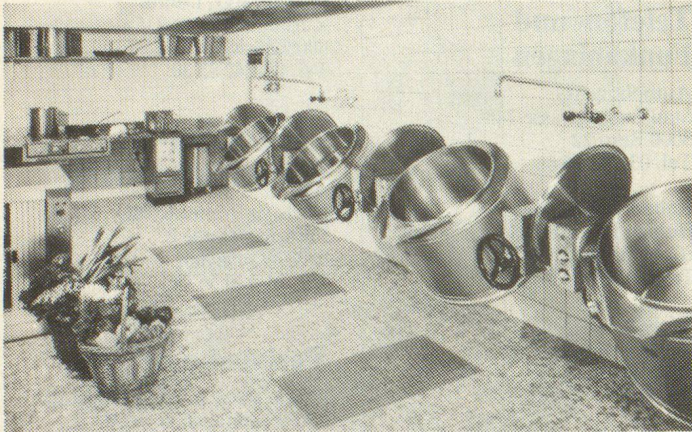
The ETH Library is the provider of the digitised journals. It does not own any copyrights to the journals and is not responsible for their content. The rights usually lie with the publishers or the external rights holders. [See Legal notice.](#)

Download PDF: 19.11.2024

ETH-Bibliothek Zürich, E-Periodica, <https://www.e-periodica.ch>

Ein Schweizer Fabrikat aus Lenzburg,
praktisch, leistungsfähig, robust,
energiesparend, **kostengünstig**, thermostat-
gesteuert, wartungsfrei – einfache Montage – kombi-
nierbar mit andern Küchen-Einrichtungen . . .

Das ist unser "CANTINE" KIPP- KOCHAPPARATE- PROGRAMM



die idealen Kipp-Kochkessel und
Kipp-Bratpfannen, in diversen
Grössen, für jeden Bedarf.

Für den Einsatz in
Militär- und Gemeindegüchen
Hotel- und Restaurant-Betrieben
Heimen, Spitalern, Kantinen, Metzgereien,
Käsereien usw.

MLB

MLB Bertschinger Handels-AG
Herstellung von Grossküchenapparaten
Einrichtung kompletter Grossküchen
5600 Lenzburg 1

Tel. 064 51 37 12

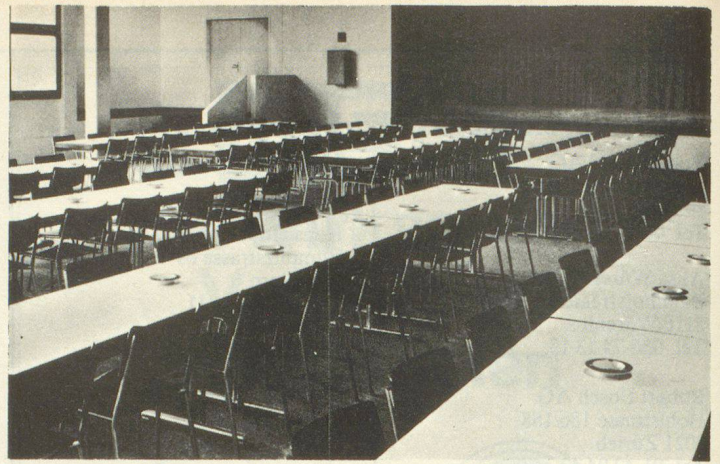
Interesse-Talon

Wir wünschen unverbindlich nähere Unterlagen über
 Kippkochkessel
 Kipp-Bratpfannen
 Ihren Telefon-Anruf,
zwecks Beratung.

Adresse: _____

Ihre Vertrauens-
adresse für individuelle und
praxisbezogene Küchen-Planung!

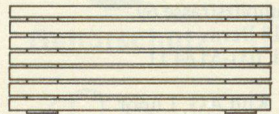
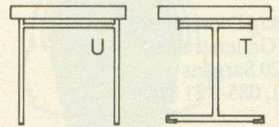
MLB



Stapelbare Klapptische

welche sich seit Jahren bei den
verschiedensten Einsätzen
immer wieder neu bewähren

Modelle: 335.52 mit U-Fuss
335.54 mit T-Fuss

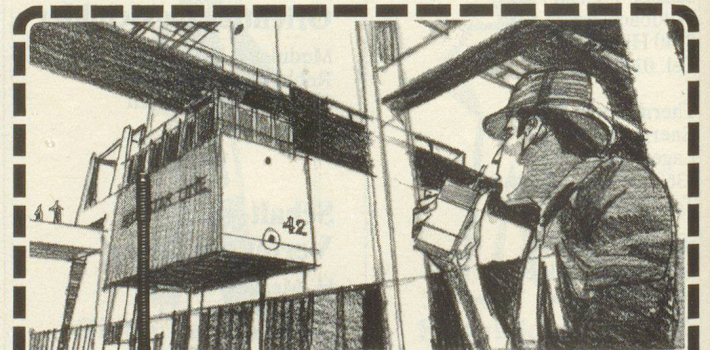


Der ideale Tisch für Zivilschutzräume, Mehrzweckhallen,
Saalbauten, Kantinen, Sitzungs- u. Kongressräume etc.

sissach

Telefon
061 - 98 40 66

Basler Eisenmöbelfabrik AG 4450 Sissach



Wenn Sie ein Handsprech-
funkgerät mit handfesten Vorteilen
suchen: Das neueste SE20 von
Autophon hat sie: hohe Sendeleistung,
hohe Empfangsempfindlichkeit,
geringer Stromverbrauch
und extrem hohe Schaltbreite.

Mehr über dieses Hochleistungsfunkgerät in Hybridschaltungs-
technik, Modulbauweise und Ganzmetallgehäuse erfahren Sie bei jeder
Autophon-Niederlassung.

AUTOPHON

Autophon-Niederlassungen
in Zürich 01 201 44 33, St. Gallen 071 25 85 11, Basel 061 22 55 33,
Bern 031 42 66 66, Luzern 041 44 04 04
Téléphonie SA in Lausanne 021 26 93 93, Sion 027 22 57 57,
Genève 022 42 43 50