

Servizio sanitario : Brevi ragguagli dell'UFPC sull'organizzazione di protezione civile del comune

Autor(en): [s.n.]

Objekttyp: **Article**

Zeitschrift: **Zivilschutz = Protection civile = Protezione civile**

Band (Jahr): **29 (1982)**

Heft 6

PDF erstellt am: **08.08.2024**

Persistenter Link: <https://doi.org/10.5169/seals-367060>

Nutzungsbedingungen

Die ETH-Bibliothek ist Anbieterin der digitalisierten Zeitschriften. Sie besitzt keine Urheberrechte an den Inhalten der Zeitschriften. Die Rechte liegen in der Regel bei den Herausgebern.

Die auf der Plattform e-periodica veröffentlichten Dokumente stehen für nicht-kommerzielle Zwecke in Lehre und Forschung sowie für die private Nutzung frei zur Verfügung. Einzelne Dateien oder Ausdrucke aus diesem Angebot können zusammen mit diesen Nutzungsbedingungen und den korrekten Herkunftsbezeichnungen weitergegeben werden.

Das Veröffentlichen von Bildern in Print- und Online-Publikationen ist nur mit vorheriger Genehmigung der Rechteinhaber erlaubt. Die systematische Speicherung von Teilen des elektronischen Angebots auf anderen Servern bedarf ebenfalls des schriftlichen Einverständnisses der Rechteinhaber.

Haftungsausschluss

Alle Angaben erfolgen ohne Gewähr für Vollständigkeit oder Richtigkeit. Es wird keine Haftung übernommen für Schäden durch die Verwendung von Informationen aus diesem Online-Angebot oder durch das Fehlen von Informationen. Dies gilt auch für Inhalte Dritter, die über dieses Angebot zugänglich sind.

Servizio sanitario

Brevi ragguagli dell'UFPC sull'organizzazione di protezione civile del comune

1. Compiti

1.1 Compiti principali

- Trasportare, trattare e curare pazienti
- Provvedere al funzionamento degli impianti del servizio sanitario

1.2 Compito secondario

- Assicurare l'assistenza sanitaria delle persone obbligate a prestare servizio nella protezione civile dopo una chiamata

Il servizio sanitario della protezione civile svolge i suoi compiti nell'ambito del servizio sanitario coordinato quale partner del servizio dell'igiene pubblica, del servizio sanitario dell'esercito e di altre organizzazioni private.

2. Attribuzione e stazionamenti

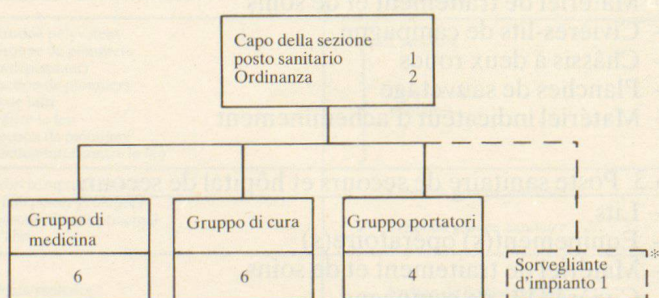
Formazione / rifugio / impianto	Attribuzione
Gruppo polivalente Gruppo pionieri (indipendente) Sezione pionieri e antincendio Sezione pionieri Sezione antincendio	1 sanitario 2 sanitari ciascuno
Rifugio con 401-600 posti protetti Scomparto principale di rifugio	1 capo del gruppo sanitario 1 capo del gruppo sanitario
Posto sanitario	Sezione posto sanitario
Posto sanitario di soccorso	Distaccamento del posto sanitario di soccorso
Ospedale di soccorso	Distaccamento dell'ospedale di soccorso

3. Struttura e effettivi regolamentari

3.1 Gruppo sanitario (per ogni rifugio con 401-600 posti protetti e per ogni scomparto principale di rifugio)

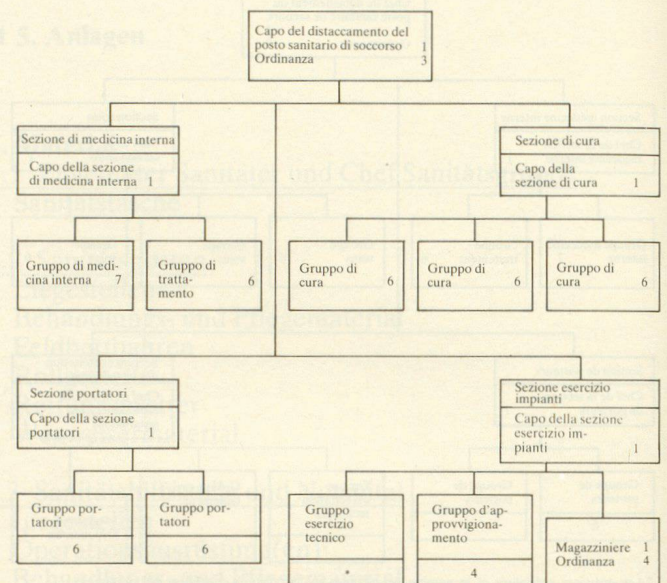
Capo del gruppo sanitario e occupanti di rifugio

3.2 Sezione posto sanitario



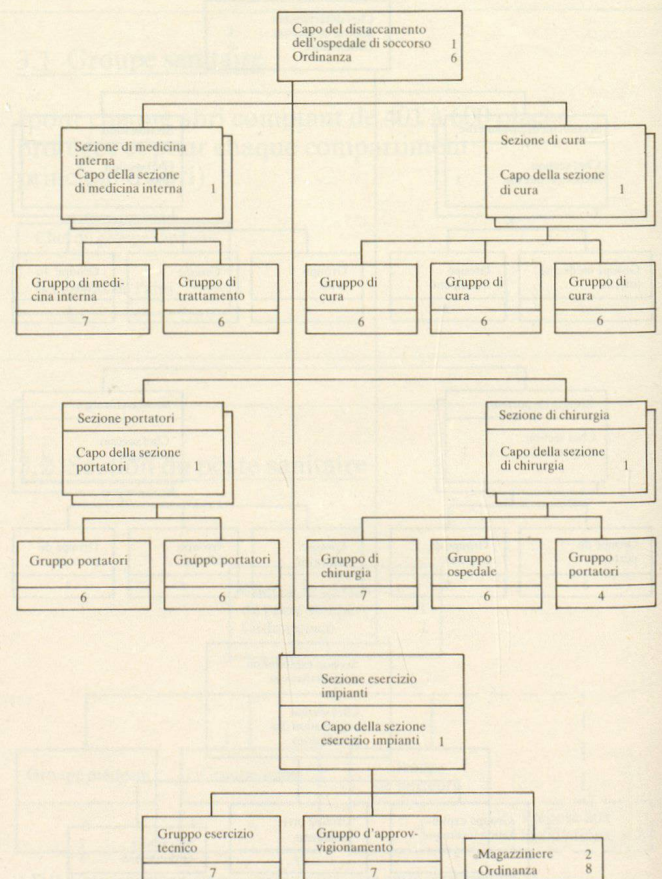
* Solo se il posto sanitario non è combinato con un altro impianto

3.3 Distaccamento del posto sanitario di soccorso



* Numero e specializzazione dei sorveglianti d'impianto secondo le attrezzature tecniche del posto sanitario di soccorso.

3.4 Distaccamento dell'ospedale di soccorso



Impianto	Occupato da	Compiti
Posto sanitario (po san) ca. 30 posti-letto per ogni 5000 abitanti ca.	Sezione posto sanitario (sez po san)	<ul style="list-style-type: none"> - Gabinetto medico protetto - Prima assistenza medica e selezione medica - Trattamento ambulatorio e trattamento definitivo di feriti leggeri - Mantenimento in efficienza del trasporto di feriti gravi - Assistenza ai malati, invalidi e vecchi
Posto sanitario di soccorso (PSS) 120-140 posti-letto per ca. 18 000 abitanti	Distacco del posto sanitario di soccorso (dist PSS)	<ul style="list-style-type: none"> - Come per il posto sanitario - Inoltre: Interventi chirurgici
Ospedale di soccorso (osp soc) 200-500 posti-letto per ca. 38 000 abitanti	Distacco dell'ospedale di soccorso (dist osp soc)	<ul style="list-style-type: none"> - Ospedale di base - Trattamento chirurgico da parte di specialisti
Sala operatoria protetta (SOP) *	Personale ospedaliero appartenente ai servizi dell'igiene pubblica	<ul style="list-style-type: none"> - Cura di feriti gravi

* La sala operatoria protetta non è un impianto del servizio sanitario della protezione civile, ma la parte sotterranea e protetta di un ospedale.

4. Subordinazioni

- Sezione posto sanitario
 - Distacco del posto sanitario di soccorso
 - Distacco dell'ospedale di soccorso
- } Direzione locale o di settore
- } Direzione locale

5. Impianti

6. Materiale

6.1 Sanitari attribuiti e capo del gruppo sanitario

- Tasca sanitaria

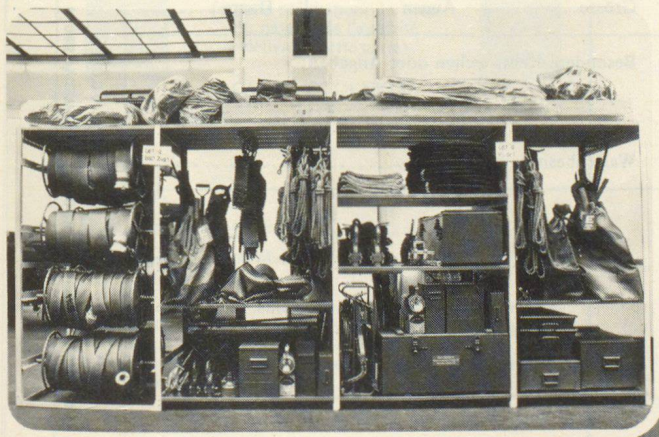
6.2 Posto sanitario

- Posti-letto
- Materiale di trattamento e di cura
- Barelle di campagna
- Carrelli
- Assi di salvataggio
- Materiale di segnalazione

6.3 Posto sanitario di soccorso e ospedale di soccorso

- Posti-letto
- Assortimento (i) di materiale per interventi chirurgici
- Materiale di trattamento e di cura
- Barelle di campagna
- Assi di salvataggio
- Materiale di segnalazione

Embru ist Vollausrüster für Zivilschutzanlagen und Truppenunterkünfte



Schränke, Effekten- und Materialgestelle Kombi-Betten als Liege- und Lagergestelle

Tische und Stühle



Embru-Werke, Kommunalbedarf
8630 Rütli ZH
Telefon 055 / 31 28 44



Schutzraumausstellung in Rütli
Fabrikation und permanente
Ausstellung in Payerne

Wir liefern vollständige Einrichtungen und planen mit. Verlangen Sie unsere Dokumentation mit Referenzen.