

Objekttyp: **Advertising**

Zeitschrift: **Zivilschutz = Protection civile = Protezione civile**

Band (Jahr): **30 (1983)**

Heft 10

PDF erstellt am: **13.09.2024**

Nutzungsbedingungen

Die ETH-Bibliothek ist Anbieterin der digitalisierten Zeitschriften. Sie besitzt keine Urheberrechte an den Inhalten der Zeitschriften. Die Rechte liegen in der Regel bei den Herausgebern.

Die auf der Plattform e-periodica veröffentlichten Dokumente stehen für nicht-kommerzielle Zwecke in Lehre und Forschung sowie für die private Nutzung frei zur Verfügung. Einzelne Dateien oder Ausdrucke aus diesem Angebot können zusammen mit diesen Nutzungsbedingungen und den korrekten Herkunftsbezeichnungen weitergegeben werden.

Das Veröffentlichen von Bildern in Print- und Online-Publikationen ist nur mit vorheriger Genehmigung der Rechteinhaber erlaubt. Die systematische Speicherung von Teilen des elektronischen Angebots auf anderen Servern bedarf ebenfalls des schriftlichen Einverständnisses der Rechteinhaber.

Haftungsausschluss

Alle Angaben erfolgen ohne Gewähr für Vollständigkeit oder Richtigkeit. Es wird keine Haftung übernommen für Schäden durch die Verwendung von Informationen aus diesem Online-Angebot oder durch das Fehlen von Informationen. Dies gilt auch für Inhalte Dritter, die über dieses Angebot zugänglich sind.



Ulrich Matter AG

Elektrische Mess- und Regeltechnik

5610 Wohlen Telefon 057. 22 72 55 Telex 54 579

GOSSSEN

ZEROPAN



ERDUNGSMESSER IM TASCHENFORMAT

- für Messung des Kurzschluss- und Sicherungs-Nennstromes
- Kontrolle des Erdleiters auf Berührungsspannung und Unterbruch
- Kontrolle des Nulleiters auf Unterbruch

Gestell / Hurde = Schutzraumliege TG 80

Jede in Friedenszeiten beschaffte und erstellte Schutzraum-Einrichtung erhöht die Wirksamkeit des Zivilschutzes im Ernstfall!

Die schockgeprüfte **Schutzraumliege TG 80** stimmt in den Grundzügen mit der stapelbaren BZS-Liege aus Holz (Einsatzunterlage 1322.00/3, vom März 1983) überein. Darüber hinaus ist die **Schutzraumliege TG 80** leichter montierbar und demontierbar. Sie eignet sich deshalb speziell auch als **Gestell oder Hurde** für die friedensmässige Nutzung des Schutzraum-Kellers.

Wir erstellen Ihnen die kompletten

Stücklisten

Wir liefern Ihnen den

Beschlagesatz

zu den **Schutzraumliegen TG 80**.

Informieren Sie sich bei uns!

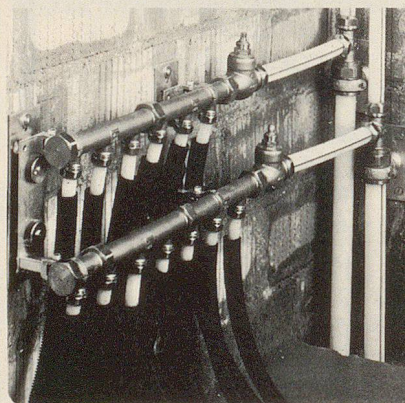
**Metallwarenfabrik
Nägeli AG
CH-8594 Güttingen**
Telefon 072 65 11 11 Telex 882 218



Stanzteile
Werkzeuge

Kleinapparatebau
Stahlkugeln

Baum-, Reb- und
Gartenscheren



Keine Korrosionsschäden mehr mit neuem Wasserleitungs-Installationssystem

SANIPEX-System JRG

Die bewährte Sanitär-Installationstechnik

SANIPEX-System JRG ist für die Sanitärtechnik etwas vollständig Neues.

Neu in der Idee, neu im Konzept. Mit Materialien, die jede Korrosion ausschliessen.

Das neue Installationssystem lässt sich bei Neubauten, Umbauten sowie Renovationen anwenden. Es ermöglicht Ihnen erstmals die Ausführung korrosionsfreier Anlagen.

Das SANIPEX-System JRG ist eine «Rohr-in-Rohr-Installation», bei der das wasserführende Rohr der Wohnungsverteileitungen vom Verteiler bis zu den Anschlussdosen in einem Schutzrohr verlegt ist. Die Konstruktion der SANIPEX-Klemmverschraubungen gewährleistet absolute Sicherheit.

Die wesentlichen Vorteile des SANIPEX-Systems gegenüber konventionellen Installationen:

Weil Rotguss gegen alle Korrosionsangriffe des Wassers unempfindlich ist, werden sämtliche SANIPEX-Armaturen wie Verteiler, Absperrventile, Bogen, Übergangsstücke, Kupplungen, Winkel usw. aus hochwertigem Rotguss hergestellt. Für das wasserführende Rohr wird Wirsbo-PEX, ein vernetztes Polyäthylenrohr, verwendet. Wirsbo-PEX ist das einzige Kunststoffrohr, das alle Qualitätskriterien für das SANIPEX-System erfüllt.

Da die jetzt verwendeten Installationsmaterialien an vielen Orten den Erfordernissen nicht mehr standhalten, sollte bei künftigen Installationsvorhaben nur noch das SANIPEX-System JRG angewendet werden.

SANIPEX ist die einzig wirtschaftliche Alternative!

1. Alle Materialien sind nichtrostend und korrosionsbeständig.
2. Keine Fliessgeräusche, keine Geräuschübertragung, hohe Eigenisolation.
3. Problemloses Auswechseln der Wohnungsverteileitungen bei Beschädigungen durch Nägel oder Bohrer.
4. Grosse Kosteneinsparungen durch Wegfall aufwendiger Arbeitsvorgänge.
5. Erhöhung der Installationssicherheit durch das patentierte «Rohr-in-Rohr-System».
6. Die SANIPEX-Installation überlebt die normale Lebensdauer eines Bauwerkes.

JRG

Verlangen Sie unsere Dokumentation.

J. + R. Gunzenhauser AG, Metallgiesserei, Armaturenfabrik
4450 Sissach, Tel. 061-98 38 44

Filiale: Via Monte Brè 10, 6900 Lugano, Tel. 091-23 47 64