

Zeitschrift: Zivilschutz = Protection civile = Protezione civile
Band: 30 (1983)
Heft: 6

Werbung

Nutzungsbedingungen

Die ETH-Bibliothek ist die Anbieterin der digitalisierten Zeitschriften. Sie besitzt keine Urheberrechte an den Zeitschriften und ist nicht verantwortlich für deren Inhalte. Die Rechte liegen in der Regel bei den Herausgebern beziehungsweise den externen Rechteinhabern. [Siehe Rechtliche Hinweise.](#)

Conditions d'utilisation

L'ETH Library est le fournisseur des revues numérisées. Elle ne détient aucun droit d'auteur sur les revues et n'est pas responsable de leur contenu. En règle générale, les droits sont détenus par les éditeurs ou les détenteurs de droits externes. [Voir Informations légales.](#)

Terms of use

The ETH Library is the provider of the digitised journals. It does not own any copyrights to the journals and is not responsible for their content. The rights usually lie with the publishers or the external rights holders. [See Legal notice.](#)

Download PDF: 15.10.2024

ETH-Bibliothek Zürich, E-Periodica, <https://www.e-periodica.ch>

Textilien für den Zivilschutz

Woldecken – Leintücher
Schlafsäcke aus Baumwolle
Kissen und Duvets

Fabrikpreise

Textiles pour la protection civile

Couvertures laine et acryl
Draps de lit – Sacs de couchage en coton
Duvets et coussins

Prix de fabrique

Fabrique valaisanne de tissus et couvertures SA, 1950 Sion
Walliser Tuch- und Deckenfabrik AG, 1950 Sitten
Telefon 027 23 22 33

Schaumstoffmatratzen Kissen, Woldecken

für Zivilschutz und Militär

Jetzt mit sensationeller Spezialofferte,
mit Gratis-Kissen!

Vermietung von Matratzen für Militär und Vereinsanlässe.

ARTLUX

Nordstrasse 4, 9532 Rickenbach, Telefon 073 23 69 22



In Sachen Sicherheit
sind wir die
schweizerische
Nummer 1

... zum Beispiel
elektronische Alarm-
sirenen für jeden Zweck

ELSITEC SA

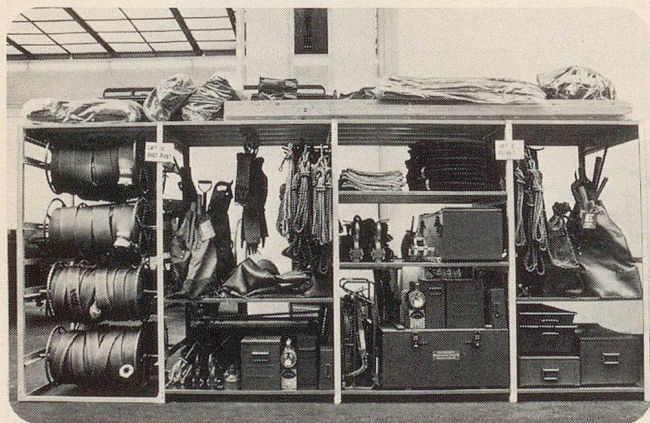
Salita Viarno 6–8
6962 Viganello
Telefon 091 51 48 47



Strom für
eine
Million
Menschen

BERNISCHE
KRAFTWERKE AG

Embru ist Vollausrüster für Zivilschutzanlagen und Truppenunterkünfte



Schränke,
Effekten- und
Materialgestelle
Kombi-Betten als
Liege- und
Lagergestelle

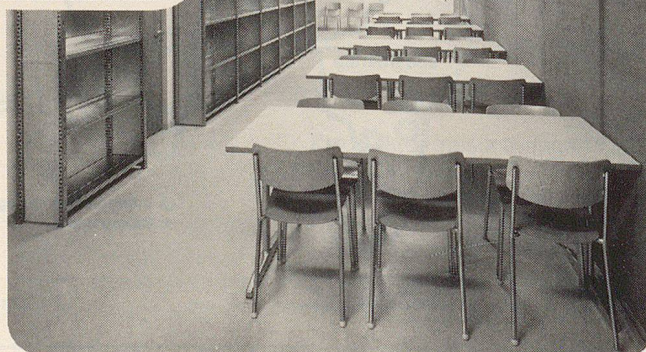
Tische und Stühle



Embru-Werke, Kommunalbedarf
8630 Rüti ZH
Telefon 055 / 31 28 44

embru

Schutzraumausstellung in Rüti
Fabrikation und permanente
Ausstellung in Payerne



Wir liefern vollständige
Einrichtungen und
planen mit. Verlangen
Sie unsere Dokumenta-
tion mit Referenzen.