

Objektyp: **Advertising**

Zeitschrift: **Zivilschutz = Protection civile = Protezione civile**

Band (Jahr): **33 (1986)**

Heft 10

PDF erstellt am: **08.08.2024**

Nutzungsbedingungen

Die ETH-Bibliothek ist Anbieterin der digitalisierten Zeitschriften. Sie besitzt keine Urheberrechte an den Inhalten der Zeitschriften. Die Rechte liegen in der Regel bei den Herausgebern.

Die auf der Plattform e-periodica veröffentlichten Dokumente stehen für nicht-kommerzielle Zwecke in Lehre und Forschung sowie für die private Nutzung frei zur Verfügung. Einzelne Dateien oder Ausdrucke aus diesem Angebot können zusammen mit diesen Nutzungsbedingungen und den korrekten Herkunftsbezeichnungen weitergegeben werden.

Das Veröffentlichen von Bildern in Print- und Online-Publikationen ist nur mit vorheriger Genehmigung der Rechteinhaber erlaubt. Die systematische Speicherung von Teilen des elektronischen Angebots auf anderen Servern bedarf ebenfalls des schriftlichen Einverständnisses der Rechteinhaber.

Haftungsausschluss

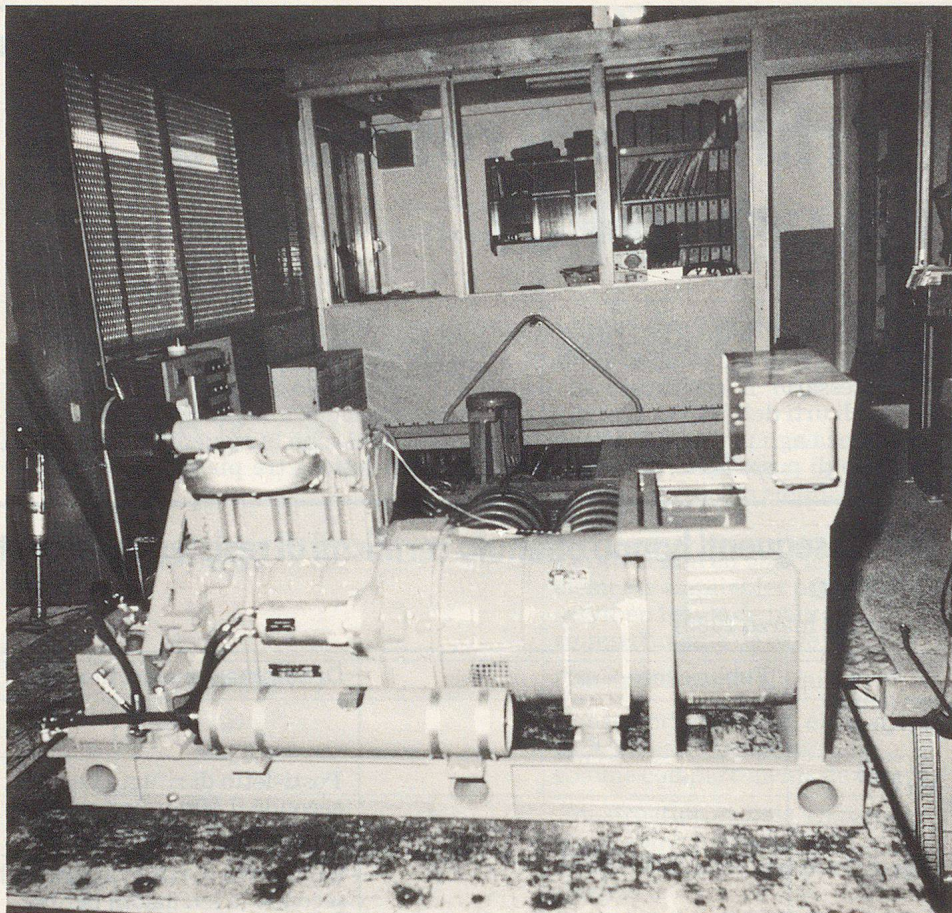
Alle Angaben erfolgen ohne Gewähr für Vollständigkeit oder Richtigkeit. Es wird keine Haftung übernommen für Schäden durch die Verwendung von Informationen aus diesem Online-Angebot oder durch das Fehlen von Informationen. Dies gilt auch für Inhalte Dritter, die über dieses Angebot zugänglich sind.

mente e non devono essere fissati al pavimento, alle pareti o al soffitto;
 - in caso di situazione grave, i posti-letto possono essere montati da persone non del mestiere e il produttore deve fornire anche le istruzioni di montaggio.

2. Aver superato la prova di resistenza agli urti. I posti-letto devono poter sopportare una sollecitazione corrispondente al grado di protezione di 1 bar, vale a dire una velocità di 0,64 m/s e un'accelerazione di 6,3 g. Durante la prova, ogni posto-letto viene sottoposto ad un carico di prova di 100 kg, distribuiti su una superficie di 0,75 m².

Il certificato di resistenza agli urti UFPC vale soltanto per i posti-letto che corrispondono al modello sottoposto alla prova per quanto riguarda i materiali utilizzati, le caratteristiche tecniche e le dimensioni. L'Ufficio federale della protezione civile si riserva di ordinare in ogni momento una ripetizione della prova se si ha ragione di ritenere che il modello non soddisfa più le esigenze di resistenza agli urti. A questo scopo si possono anche portar via dei posti-letto dai rifugi. ▢

Impianto per sottoporre i posti-letto alla prova di resistenza agli urti.



Textilien für den Zivilschutz

Woldecken – Leintücher
 Schlafsäcke aus Baumwolle
 Kissen und Duvets

Fabrikpreise

Textiles pour la protection civile

Couvertures laine et acryl
 Draps de lit – Sacs de couchage en coton
 Duvets et coussins

Prix de fabrique

Fabrique valaisanne de tissus et couvertures SA, 1950 Sion
 Walliser Tuch- und Deckenfabrik AG, 1950 Sitten
 Telefon 027 23 22 33

- Schaumstoffmatratzen
- Matratzenüberzüge
- Fixleintücher
- Schlafsäcke
- Schlafsackeinlagen
- Kissen
- Woldecken
- Matratzenschoner
- Fusschoner
- PVC-Bodenläufer

ARTLUX

Nordstrasse 4, 9532 Rickenbach, Telefon 073 23 69 22

Ordnung im WK!

Kaufen auch Sie für den nächsten WK eine solche Bureaustube, denn dieses ideale Hilfsmittel erleichtert Ihnen den Dienst ganz enorm.

Vorteile

- Ordnung im ganzen Bureaubetrieb
- es gibt kein Suchen mehr, denn sämtliche Formulare und Unterlagen sind stets griffbereit
- praktisches, ausziehbares Kistli für die Verteilung des Soldes
- schliessbare Schublade für Kasse und Akten
- Deckel ist versenkt montiert, so dass vor Transportschäden geschützt
- Deckel wegnehmbar montiert
- Auszugfach für die Schreibutensilien mit 4 Stempelhaltern
- Boden und Beschläge durch Leisten geschützt

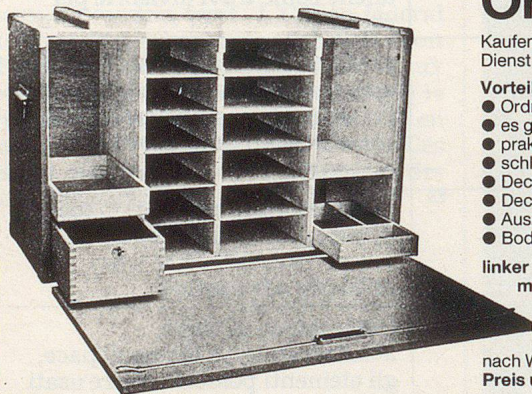
linker Teil: Platz für Schreibmaschine, 1 Kistli für Soldsäckli, schliessbare Schublade
 mittlerer Teil: je 5 Auszugtafel für Format A4 und A5

rechter Teil: Abteil für die Buchhaltung, fasst 2 Bundesordner von 8 cm Rückenbreite, Auszugfach für die Schreibutensilien mit Einteilung

Ausführung: tadellose Qualitätsarbeit – aussen dreimal Ölfarbe gestrichen, Vorderansicht mit Aufschrift nach Wunsch bis maximal 20 Buchstaben

Preis und Lieferfrist: Fr. 430.– ab Zäziwil, 10 Tage nach Bestellungseingang

Alleinhersteller: Obi AG, Schreinerei, 3532 Zäziwil, Telefon 031 91 04 64-65





Sicherheit einer 100%igen Verbindung: Linienwähler

Linienwähler werden überall dort eingesetzt, wo mehrere Telefonleitungen gleichzeitig auf mehreren Apparaten bedienbar sein müssen, z.B. bei Rettungsaktionen. Denn da hängt oft alles von einer sicheren, schnellen Telefonverbindung ab.

Wir arbeiten seit Jahren mit Erfolg bei der Realisierung von Notrufzentralen mit der Generaldirektion PTT zusammen.

Lassen Sie sich durch Tel. 113 oder Ihren konzessionierten Installateur beraten.

02.2.219 D

Zellweger
TeleCommunications

Zellweger Telecommunications AG CH-8634 Hombrechtikon

Basel-Stadt

Amt für Zivilschutz

Interessiert Sie eine anspruchsvolle, abwechslungsreiche und vielfältige Aufgabe im Dienste der Sicherheit unserer Bevölkerung?

Sind Sie flexibel und kontaktfreudig? Haben Sie eine kaufmännische Lehre oder eine gleichwertige Ausbildung, einige Jahre Praxis? Sind Sie an Selbstständigkeit gewöhnt, gewandt im mündlichen und schriftlichen Verkehr mit Bürgern und Amtsstellen? Sind Sie im Rechnungswesen des Zivilschutzes als Rechnungsführer ausgebildet oder sind Sie in der Armee Quartiermeister oder Fourier?

Der Aufgabenbereich des/der

Leiters/Leiterin des Rechnungswesens

umfasst:

- Führen der Amtskasse
- Geldverkehr mit den Rechnungsführern der Zivilschutzorganisationen und des Ausbildungszentrums
- Revisionen aller Abrechnungen aus Kursen, Uebungen und Rapporten
- Einsatz als Instruktor in Rechnungsführerkursen
- Erarbeiten von Musterbuchhaltungen und Ausbildungsunterlagen

Weitergehende Auskünfte erteilt gerne Herr Bruno Wartmann, Telefon 061/21 74 10.

Fühlen Sie sich angesprochen? Dann schicken Sie Ihre handschriftliche Bewerbung mit Zeugniskopien, Foto und Referenzen baldmöglichst an das Polizei- und Militärdepartement, Personalsekretariat, Postfach 4001 Basel.

Personalamt Basel-Stadt