

Objektyp: **Advertising**

Zeitschrift: **Zivilschutz = Protection civile = Protezione civile**

Band (Jahr): **35 (1988)**

Heft 9

PDF erstellt am: **12.07.2024**

Nutzungsbedingungen

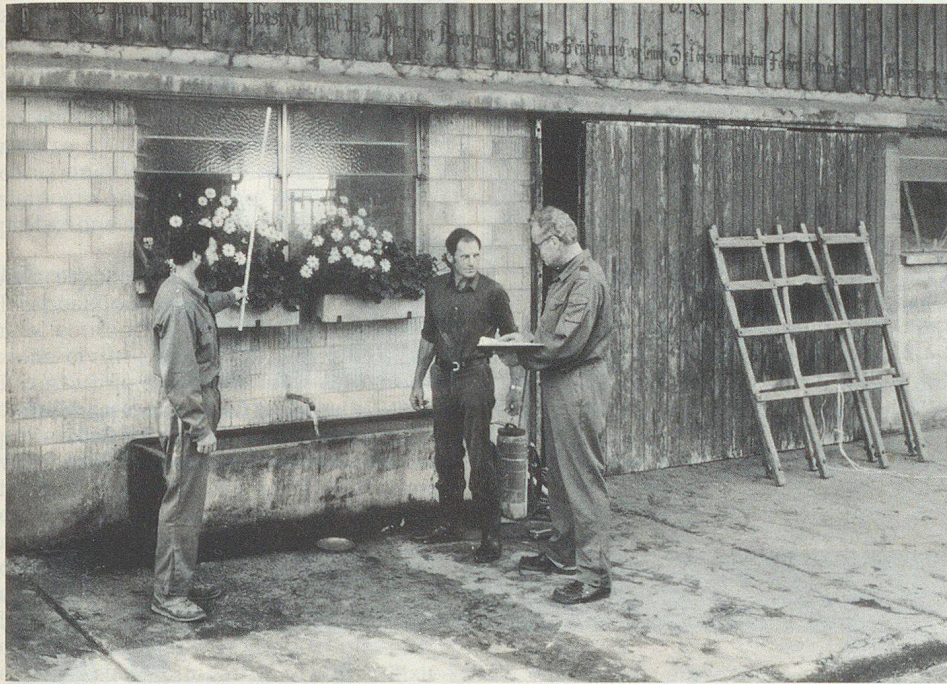
Die ETH-Bibliothek ist Anbieterin der digitalisierten Zeitschriften. Sie besitzt keine Urheberrechte an den Inhalten der Zeitschriften. Die Rechte liegen in der Regel bei den Herausgebern.

Die auf der Plattform e-periodica veröffentlichten Dokumente stehen für nicht-kommerzielle Zwecke in Lehre und Forschung sowie für die private Nutzung frei zur Verfügung. Einzelne Dateien oder Ausdrucke aus diesem Angebot können zusammen mit diesen Nutzungsbedingungen und den korrekten Herkunftsbezeichnungen weitergegeben werden.

Das Veröffentlichen von Bildern in Print- und Online-Publikationen ist nur mit vorheriger Genehmigung der Rechteinhaber erlaubt. Die systematische Speicherung von Teilen des elektronischen Angebots auf anderen Servern bedarf ebenfalls des schriftlichen Einverständnisses der Rechteinhaber.

Haftungsausschluss

Alle Angaben erfolgen ohne Gewähr für Vollständigkeit oder Richtigkeit. Es wird keine Haftung übernommen für Schäden durch die Verwendung von Informationen aus diesem Online-Angebot oder durch das Fehlen von Informationen. Dies gilt auch für Inhalte Dritter, die über dieses Angebot zugänglich sind.



La protection civile aide les agriculteurs à apprécier la situation de leur ferme. Ceci constitue une mesure préventive importante en temps de paix qui apporte une information sur les possibilités de protection en cas de situation grave. (Photos: OFPC/Friedli)

formés des possibilités de protection et d'atténuation des dégâts à la ferme et peuvent en outre acquérir un certain bagage d'expériences pratiques. Après une mise sur pied de la protection civile, l'agriculteur astreint à servir dans la protection civile dispose d'un équipement personnel de protection AC et lui et sa famille trouvent en principe refuge et protection dans un abri situé à proximité de sa ferme. Pour pouvoir assurer l'exploitation quotidienne de sa ferme, il peut être dispensé pour un temps limité de son service de protection civile. Il peut de surcroît compter sur l'appui d'autres occupants de l'abri. Les mesures de protection dans l'agriculture relèvent en premier lieu de l'initiative individuelle. C'est pourquoi elles occupent une place de plus en plus importante dans la formation professionnelle des agriculteurs. En cas de situation grave, les exploitations agri-

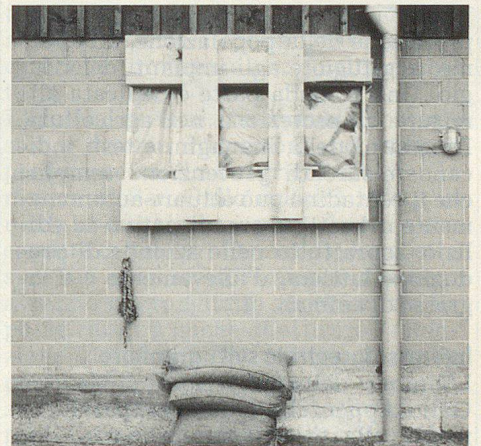
coles peuvent, une fois que la protection de la population est assurée, trouver un soutien auprès de l'organisation de la protection civile de leur commune.

Suggestions et orientations

Le concept de la manifestation organisée lors de l'Olma à Saint-Gall a été élaboré par Hans-Peter Wächter, dipl. Natw. EPF, instructeur à l'Office cantonal de la protection civile de Saint-Gall, et préparé en étroite collaboration avec l'Office fédéral de la protection civile et diverses organisations agricoles professionnelles. Un an et demi de planification ont débouché sur l'organisation d'une exposition démontrant d'une part la nécessité de la protection dans l'agriculture et suggérant d'autre part certaines solutions à ce problème. Les organisateurs ne sont en fait pas en mesure de fournir des solu-

tions ad hoc. Forte d'un soutien massif de la Direction de l'Olma, la section de Saint-Gall/Appenzel souhaite fournir quelques orientations aux agriculteurs actifs et aux organisations professionnelles chargées de trouver des solutions aux problèmes de protection civile dans l'agriculture.

La section de Saint-Gall/Appenzel est bien consciente que les différents points de vue concernant la protection civile dans l'agriculture sont parfois très éloignés. Si l'exposition de Saint-Gall permet de relancer et d'approfondir le débat, les organisateurs de la présentation spéciale et des manifestations qui l'accompagnent auront atteint un de leurs objectifs. S'ils réussissent en outre à attirer l'attention des agriculteurs en exercice sur les possibilités souvent fort simples de se protéger et de les sensibiliser aux problèmes que pose la mise en sécurité de la base alimentaire en temps de crise, un deuxième objectif sera alors atteint. Quoi qu'il en soit, on doit continuer de rechercher des solutions pour résoudre les problèmes de protection à la ferme. ▽



Des constructions très simples (faites de sacs de sable, de briques, de bois, de plastique, etc.) permettent de fermer des ouvertures d'étables ou d'écuries. Ceci permet de créer une ventilation indirecte de l'étable par le fenil et les animaux domestiques sont mieux protégés contre le rayonnement et les éclats.

ARTLUX

Ihr Partner für:

Zivilschutz-Matratzen

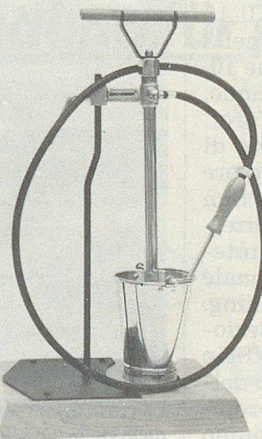
- Kissen
- Wolldecken
- Schlafsäcke
- Matratzenüberzüge (nach Mass)
- Liegestellen / Trockenklosett-System

Matratzen nach Mass für:

Personalunterkünfte / Ferienheime / Touristenlager

ARTLUX

Grenzsteinweg 620
5745 Safenwil
Telefon 062 67 15 68



GESCHENK-ARTIKEL

Eimerspritze miniature

Höhe mit Sockel 36 cm
Reichweite ca. 3 m

Gravuren nach Ergebnis

Alleinverkauf durch

MAURER

Uniformen und Feuerwehrbedarf
Chräenbachstrasse 6
CH-5620 Zufikon
Telefon 057 33 46 04