

Objekttyp: **Advertising**

Zeitschrift: **Zivilschutz = Protection civile = Protezione civile**

Band (Jahr): **35 (1988)**

Heft 10

PDF erstellt am: **29.06.2024**

Nutzungsbedingungen

Die ETH-Bibliothek ist Anbieterin der digitalisierten Zeitschriften. Sie besitzt keine Urheberrechte an den Inhalten der Zeitschriften. Die Rechte liegen in der Regel bei den Herausgebern.

Die auf der Plattform e-periodica veröffentlichten Dokumente stehen für nicht-kommerzielle Zwecke in Lehre und Forschung sowie für die private Nutzung frei zur Verfügung. Einzelne Dateien oder Ausdrucke aus diesem Angebot können zusammen mit diesen Nutzungsbedingungen und den korrekten Herkunftsbezeichnungen weitergegeben werden.

Das Veröffentlichen von Bildern in Print- und Online-Publikationen ist nur mit vorheriger Genehmigung der Rechteinhaber erlaubt. Die systematische Speicherung von Teilen des elektronischen Angebots auf anderen Servern bedarf ebenfalls des schriftlichen Einverständnisses der Rechteinhaber.

Haftungsausschluss

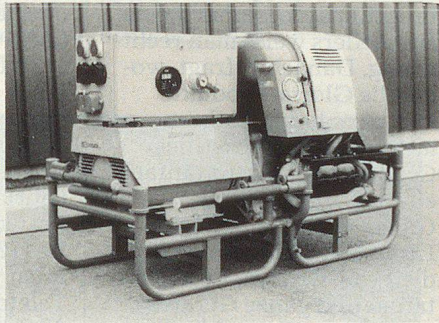
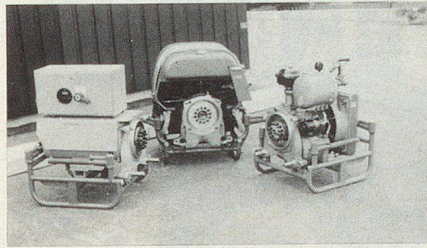
Alle Angaben erfolgen ohne Gewähr für Vollständigkeit oder Richtigkeit. Es wird keine Haftung übernommen für Schäden durch die Verwendung von Informationen aus diesem Online-Angebot oder durch das Fehlen von Informationen. Dies gilt auch für Inhalte Dritter, die über dieses Angebot zugänglich sind.

DOSATA AG Notstromanlagen

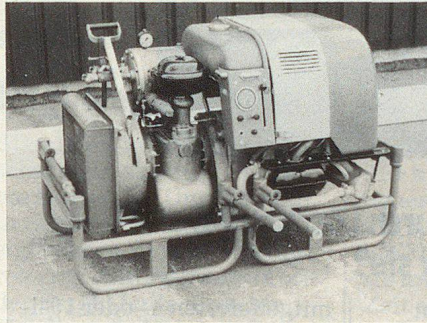
Postfach 50, CH-8910 Affoltern a/A, Telefon 01 761 45 41

VW Geno 87

Das kostengünstigste
Notstrom-Aggregat für den
Katastrophen-Einsatz in
Kombination mit dem
Kompressor 69



als Notstromanlage



als Kompressoraggregat

Beschreibung / Lieferumfang (Grundausrüstung)

Die Stromerzeugungseinheit, VW Geno 87, besteht aus einem Drehstrom-Synchron-Generator mit aufgebautem Schaltkasten in welchem ein Spezialspannungsregler, ein Hauptschalter mit dem notwendigen Generator-Schutz, ein V-A-F Digital-Instrument und eine Abgangssteckdose eingebaut sind. Generator und Schaltschrank sind auf einem Rohrrahmen gelagert. Über ein Anschlussgehäuse wird das Aggregat an die Antriebseinheit – VW Motor-, wie der Kompressor 69, angebaut. Der Transport erfolgt mit dem vorhandenen 2-Rad-Anhänger.

Technische Daten

Elektrische Leistung: nach VDMA bei cos.phi 0,8	30 kVA / 24 kW
Spannung: 3 Phasen mit 0-Leiter	400 / 230 Volt
Spannungskonstanz: Im gesamten Leistungs- und Frequenzbereich	+ / - 2 %
Frequenz: Je nach Belastung	50–56 Hz
Gewicht:	ca. 200 kg

Zubehör

- Zusatzausrüstungen im Schaltkasten
- Satellitenstation mit Kabeltrommel
- Kabel zur Einspeisung von Anlagen und Hauptverteiler

TELED **TELED** **TELED** **TELED** **TELED** **TELED** **TELED**

TELED

hat eine Lösung für beschränkte Budgets
a une solution pour les budgets «serrés»

«Allwetter» Schutz-Bekleidung

leicht, kältebeständig, wasserdicht und
besonders preisgünstig

Vêtements de protection «Tout-Temps»

légers, souples au froid, imperméables et
particulièrement avantageux



TELED SA – 2003 Neuchâtel ☎ (038) 31 33 88 / ☎ 952 633 TLED CH / ☎ (038) 31 50 10

TELED **TELED** **TELED** **TELED** **TELED** **TELED** **TELED**