

Zeitschrift: Zivilschutz = Protection civile = Protezione civile
Band: 36 (1989)
Heft: 7-8

Werbung

Nutzungsbedingungen

Die ETH-Bibliothek ist die Anbieterin der digitalisierten Zeitschriften. Sie besitzt keine Urheberrechte an den Zeitschriften und ist nicht verantwortlich für deren Inhalte. Die Rechte liegen in der Regel bei den Herausgebern beziehungsweise den externen Rechteinhabern. [Siehe Rechtliche Hinweise.](#)

Conditions d'utilisation

L'ETH Library est le fournisseur des revues numérisées. Elle ne détient aucun droit d'auteur sur les revues et n'est pas responsable de leur contenu. En règle générale, les droits sont détenus par les éditeurs ou les détenteurs de droits externes. [Voir Informations légales.](#)

Terms of use

The ETH Library is the provider of the digitised journals. It does not own any copyrights to the journals and is not responsible for their content. The rights usually lie with the publishers or the external rights holders. [See Legal notice.](#)

Download PDF: 19.11.2024

ETH-Bibliothek Zürich, E-Periodica, <https://www.e-periodica.ch>

Portrait

«Ceux qui font la protection civile communale»

▣ Comment décrivez-vous votre fonction?

Faire en sorte que les objectifs de la PCi soient bien compris par les habitants de notre commune; inciter au service, soutenir l'état-major communal dans l'accomplissement de ses tâches.

▣ Quel moment de la protection civile préférez-vous?

L'entrée en service et les repas en commun, moments qui permettent au conseiller administratif délégué d'être à l'écoute de ses concitoyens.

▣ En 1988, quel événement de l'actualité vous a le plus marqué?

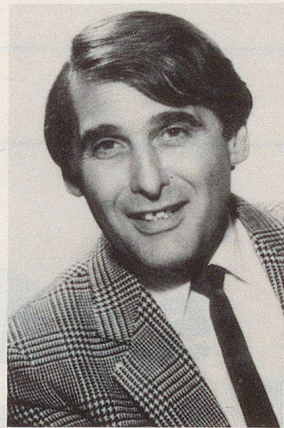
Aucun ne me marque davantage que les accablantes statistiques des victimes de la faim dans le monde, et celles également en constante progression des populations sans travail et sans abris, victimes innocentes de conflits aussi sanglants que chroniques.

▣ Par quel moyen vous détendez-vous?

Le «dolce far niente» sur un fond de musique, et les moments rares mais privilégiés de la vie familiale et des rencontres avec ses amis. Sur le plan physique, le tennis l'été, le ski alpin l'hiver, et sporadiquement le jogging et le vélo.

▣ Que pensez-vous du travail de l'état-major de votre commune?

Il est d'excellente qualité tant sur le plan technique que sur le plan humain, et je me considère comblé par l'enthousiasme, les compétences et l'esprit de service dont font preuve ses membres.



Carlo Lamprecht, conseiller administratif délégué de la ville d'Onex

Elles ont incontestablement un rôle important à jouer. Il est regrettable qu'elles soient si peu nombreuses à y adhérer. Un effort doit être fait pour promouvoir l'information et les conditions pour favoriser une plus grande participation des femmes au sein de la PCi.

▣ Que pensez-vous des femmes dans la protection civile?

Elles ont incontestablement un rôle important à jouer. Il est regrettable qu'elles soient si peu nombreuses à y adhérer. Un effort doit être fait pour promouvoir l'information et les conditions pour favoriser une plus grande participation des femmes au sein de la PCi.

▣ Comment concevez-vous l'information dans la protection civile?

Par la presse locale, la TV, des journées portes ouvertes. Mais aussi par une information personnalisée et ce dans le

cadre de l'attribution des abris, par exemple, préoccupation majeure et légitime de chaque contribuable. Et pourquoi pas, par des visites d'abris équipés et animées par une image vivante de l'organisation de la vie dans l'abri. Une idée à mijoter!

▣ Quelle découverte scientifique, ces cinq dernières années, vous semble la plus importante?

Les progrès de la médecine sur un plan général. Sur le plan purement scientifique, ceux réalisés dans la recherche au niveau de la supraconductivité, et tout récemment l'espoir énergétique constitué par les nouvelles découvertes au sujet de la fusion nucléaire par catalyse électrochimique, pour autant qu'elle se confirme.

▣ Pour quel personnage avez-vous le plus d'admiration?

Le choix serait purement subjectif, car tout être exceptionnel par son action soit-elle humanitaire, artistique, scientifique ou autre, mérite l'admiration de ses semblables.

▣ Quel progrès en mesure d'apporter une amélioration de la protection civile souhaiteriez-vous?

Une place pour chacun, et chacun à sa place! C'est ainsi que je définirais de manière pragmatique les critères d'efficacité de la PCi. La première de ces conditions est sans doute celle qui intéresse le plus les citoyens. Elle constitue la seule motivation profonde qui justifie l'existence de la PCi: celle de la survie. Il faut que chaque citoyen sache où se trouve «sa place d'abri», ce qui est loin d'être le cas aujourd'hui. J'encourage vivement les autorités cantonales de la PCi à se pencher sur ce problème capital. Notre commune est prête à collaborer à une telle action. ▣

(ex AGPC/mai 1989)

ARTLUX

Ihr Partner für:



Zivilschutz-Matratzen

- Kissen
- Wolldecken
- Schlafsäcke
- Matratzenüberzüge (nach Mass)

Liegestellen/Trockenklosett-System

Matratzen nach Mass für:

Militär/Personalunterkünfte/Ferienheime

ARTLUX

Grenzsteinweg 620
5745 Safenwil
062 97 15 68

Equipement d'abris

- Lits pour abris privés
- Lits pour personnel
- Casiers à effets
- WC à sec
- Séparations de toilettes
- Séparations de caves transformables en lits
- Etagères/Ryonnages
- Entretien d'abris

«Exposition permanente»

Autier Abri Service

2, route des Ravières
1258 Perly GE
Téléphone 022 771 19 50