

Objektyp: **Advertising**

Zeitschrift: **Zivilschutz = Protection civile = Protezione civile**

Band (Jahr): **36 (1989)**

Heft 11-12

PDF erstellt am: **08.08.2024**

Nutzungsbedingungen

Die ETH-Bibliothek ist Anbieterin der digitalisierten Zeitschriften. Sie besitzt keine Urheberrechte an den Inhalten der Zeitschriften. Die Rechte liegen in der Regel bei den Herausgebern.

Die auf der Plattform e-periodica veröffentlichten Dokumente stehen für nicht-kommerzielle Zwecke in Lehre und Forschung sowie für die private Nutzung frei zur Verfügung. Einzelne Dateien oder Ausdrucke aus diesem Angebot können zusammen mit diesen Nutzungsbedingungen und den korrekten Herkunftsbezeichnungen weitergegeben werden.

Das Veröffentlichen von Bildern in Print- und Online-Publikationen ist nur mit vorheriger Genehmigung der Rechteinhaber erlaubt. Die systematische Speicherung von Teilen des elektronischen Angebots auf anderen Servern bedarf ebenfalls des schriftlichen Einverständnisses der Rechteinhaber.

Haftungsausschluss

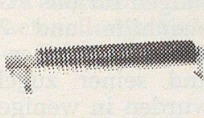
Alle Angaben erfolgen ohne Gewähr für Vollständigkeit oder Richtigkeit. Es wird keine Haftung übernommen für Schäden durch die Verwendung von Informationen aus diesem Online-Angebot oder durch das Fehlen von Informationen. Dies gilt auch für Inhalte Dritter, die über dieses Angebot zugänglich sind.

Für Heizgeräte zu ANSON:



Grosse Warm-luft-Heizgeräte

Transportabel. Als Zusatzheizung. Zum Austrocknen im Bau. Billig in Anschaffung und Betrieb. 380 V. 6-30 kW. Ab 998.-



Rippenrohr-Heizkörper

Für öffentliche Gebäude, Industrie, Baracken etc. Robust. In vielen Längen und Leistungsstufen. 220 oder 380 V. Ab Fr. 78.-



El. Heizgeräte für festen Einbau

Sind wirtschaftlich für nicht dauernd belegte Räume, Hallen, Keller, Lager, Saalbauten usw. 380 V, 3-50 kW. Ab Fr. 936.-

Fragen Sie uns an! ANSON AG 01/461 11 11
Friesenbergstrasse 108 8055 Zürich

WISTHO

Für das Leben und Überleben im Keller



Das komplette Freizeit- und Kellermöblierungs-System – sofort umbaubar auf Schutzraum-Einrichtungen. Schockgeprüft.

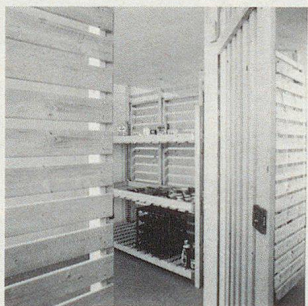
Die Anschaffung der WISTHO-Schutzraumliegen bietet Ihnen den grossen Vorteil der Benutzung als

- Lagergestell
- Kellertrennwand
- Archivgestell
- Kajütenbett
- Tisch/Sitzbank

WISTHO ist mit einfachen Handgriffen und ohne spezielle Werkzeuge sofort zur vorgeschriebenen Schutzraum-Einrichtung (Liegestellen) montierbar!

WISTHO ist aus Holz:

- Holz strahlt Wärme und Geborgenheit aus
- Holz ist klimatisch anpassungsfähig
- Holz bewährt sich vom Schutzwald bis zum Schutzraum



WISTHO

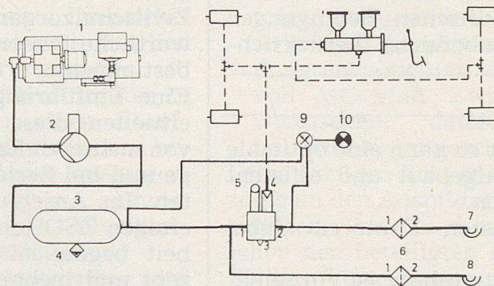
Unverbindliche Beratung und Projektierung durch **HOLZ AG**, Zürichstr. 46, 8840 Einsiedeln, Tel. 055 51 11 91

- 100% schweizerisch
- das Holz
 - das Patent
 - die Verarbeitung

Mitglied der Interessengemeinschaft WISTHO
 WISTHO AG, Steinhausen (ZG), WIRTH Holzbau AG, Schwanden (GL)
 Kander Paletten und Holzwerk AG, Reichenbach (SZ)

Graubremse.

Druckluftbeschaffungsanlagen für Fahrzeuge mit hydraulischen Bremsen. Komplett. Preiswert.



Bremstechnik AG

Integral Gruppe

3000 Bern 5, Fischermättelstrasse 6, Tel. 031 66 81 11

Verkaufsbüro Ostschweiz:
 8112 Otelfingen, Industriestrasse 36, Tel. 01 844 32 56



Generalvertretung
 Représentant général

STÖCKLI Trocken-Closett für Schutzräume

Mit BZS-Zulassung

Qualitäts-Produkt von Stöckli Netstal, mit mehr als 30jähriger Erfahrung in der Kunststoff-Verarbeitung.



Sortimente für 8, 15 und 30 Personen

STÖCKLI

A. & J. Stöckli AG, Plastik- und Metallwarenfabrik, 8754 Netstal
 Telefon 058/61 25 25, Telefax 058/61 50 83

Verlangen Sie Unterlagen beim Hersteller.

Firma: _____

Zuständig: _____



BON

ZS 11/12.89