

Zeitschrift: Zivilschutz = Protection civile = Protezione civile
Band: 36 (1989)
Heft: 11-12

Werbung

Nutzungsbedingungen

Die ETH-Bibliothek ist die Anbieterin der digitalisierten Zeitschriften. Sie besitzt keine Urheberrechte an den Zeitschriften und ist nicht verantwortlich für deren Inhalte. Die Rechte liegen in der Regel bei den Herausgebern beziehungsweise den externen Rechteinhabern. [Siehe Rechtliche Hinweise.](#)

Conditions d'utilisation

L'ETH Library est le fournisseur des revues numérisées. Elle ne détient aucun droit d'auteur sur les revues et n'est pas responsable de leur contenu. En règle générale, les droits sont détenus par les éditeurs ou les détenteurs de droits externes. [Voir Informations légales.](#)

Terms of use

The ETH Library is the provider of the digitised journals. It does not own any copyrights to the journals and is not responsible for their content. The rights usually lie with the publishers or the external rights holders. [See Legal notice.](#)

Download PDF: 15.10.2024

ETH-Bibliothek Zürich, E-Periodica, <https://www.e-periodica.ch>

Zivilschutzpflichtige der Stadt Luzern erlebten hautnahen Ernstfalleinsatz

Durchschlagender Erfolg für die Übung «Solo»

Die im Zivilschutz Eingeteilten sind für ihre Aufgabe sehr wohl motivierbar. Voraussetzungen dafür sind, dass die Übungen im eigenen Einsatzbereich stattfinden und dass ein anspruchsvolles Übungsprogramm geboten wird. Das ist die Erkenntnis aus der Zivilschutzübung «Solo» in Luzern, die

in der letzten Septemberwoche rund 1200 Zivilschutzpflichtige im Einsatz sah.

Endlich einmal in der eigenen, vertrauten Umgebung und unter völlig realistischen Bedingungen eine ZS-Übung durchzuführen, das war schon seit langem der Wunsch des Kaders im ZS-



Tag der offenen Tür für die Quartierbevölkerung. Es laden ein (von links): Sektorchef Richard Scherrer, Quartiervereinspräsidentin Heidi Ebnetter, Quartierchef Bruno Ackermann und die beiden Sektorchef-Stellvertreter Peter Schüfper und Hans Achermann.

Sektor 1 der Stadt Luzern. Schon im Frühjahr 1987 wurde mit der Übungsplanung begonnen. Kader und Mannschaften sollten in möglichst vielen Bereichen auf ihre Einsatztauglichkeit im Ernstfall geprüft werden. Das setzte voraus, dass die Einsätze inmitten des täglichen Lebens der Stadtquartiere durchgezogen wurden und dass die ZS-Pflichtigen die gesamte Infrastruktur unter diesen erschwerten Bedingungen zuerst bereitstellen mussten.

Bildbericht Eduard Reinmann

Eine Herausforderung für jeden Einzelnen!

Die Übung «Solo», gegliedert in fünf in sich abgeschlossene Übungen, erwies sich denn auch in mehrfacher Hinsicht als äusserst anforderungsreich. Allein schon das gestaffelte Einrücken mit dem Fassen des Materials aus eigener Anlage und dessen Rückgabe, erforderte sowohl Organisations- wie auch Improvisationstalent. Selbstverständlich wurde auch in der eigenen Anlage unter den zivilschutzüblichen, beengenden Verhältnissen verpflegt. Besonders gefordert war zudem die städtische Zivilschutzstelle, die mit der für sie neuen Situation des übergreifenden Fassens und Abgebens zurecht kommen musste. «Diese Stelle hat hervorragend mitgespielt», anerkannte Sektorchef Richard Scherrer.

Ausgefüllte Arbeitsprogramme

Beübt wurden der Schutzraumdienst, der AC-Dienst, der Pionier- und Brandschutzdienst, der Übermittlungsdienst und der Nachrichtendienst. Zu den Übungsprogrammen im Einzelnen:

- Der Schutzraumdienst hatte die Anlagen vollständig zu räumen und die Schutzräume mit den neuen Steckbetten bezugsbereit einzurichten. Weiter wurde ein von gegen 300 Quartierbewohnern besuchter «Tag der offenen Tür» veranstaltet, wobei

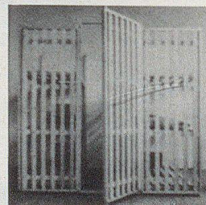
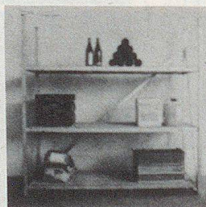
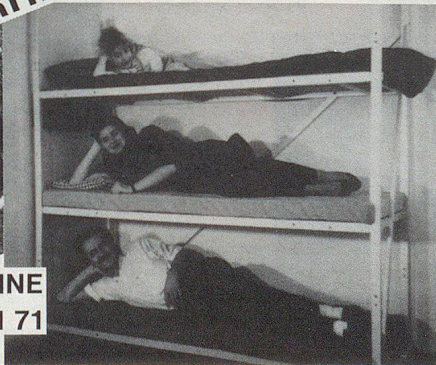
Was die Familie für den einzelnen ist, ist der Schutzraum für die Familie.

SICHERHEIT ...

NEU für Sie!

Unsere INFO-HOT-LINE

032/97 41 71



Die PRIM-Mehrzweck-Schutzraumliegestelle (Typ PRM 87) garantiert Ihnen einen vielseitigen Nutzen.

Bestellen Sie Ihre PRIM-Liegestelle noch HEUTE bei unseren Vertretern:

Triceps AG	042 21 63 23
Uni-System	031 34 38 78
Victor Meyer AG	062 23 11 22
Koch + Risi	071 67 67 19
Bernard Uldry	021 32 45 76
BKV SA de Conseils	037 23 19 23
Eichenberger Sanitär AG	064 22 94 51

Hersteller:



PRIM INDUSTRIAL LTD

Grand-Rue 97a 2720 Tramelan Telefon 032 97 41 71