

**Zeitschrift:** Zivilschutz = Protection civile = Protezione civile  
**Band:** 37 (1990)  
**Heft:** 9

## Werbung

### Nutzungsbedingungen

Die ETH-Bibliothek ist die Anbieterin der digitalisierten Zeitschriften. Sie besitzt keine Urheberrechte an den Zeitschriften und ist nicht verantwortlich für deren Inhalte. Die Rechte liegen in der Regel bei den Herausgebern beziehungsweise den externen Rechteinhabern. [Siehe Rechtliche Hinweise.](#)

### Conditions d'utilisation

L'ETH Library est le fournisseur des revues numérisées. Elle ne détient aucun droit d'auteur sur les revues et n'est pas responsable de leur contenu. En règle générale, les droits sont détenus par les éditeurs ou les détenteurs de droits externes. [Voir Informations légales.](#)

### Terms of use

The ETH Library is the provider of the digitised journals. It does not own any copyrights to the journals and is not responsible for their content. The rights usually lie with the publishers or the external rights holders. [See Legal notice.](#)

**Download PDF:** 15.10.2024

**ETH-Bibliothek Zürich, E-Periodica, <https://www.e-periodica.ch>**

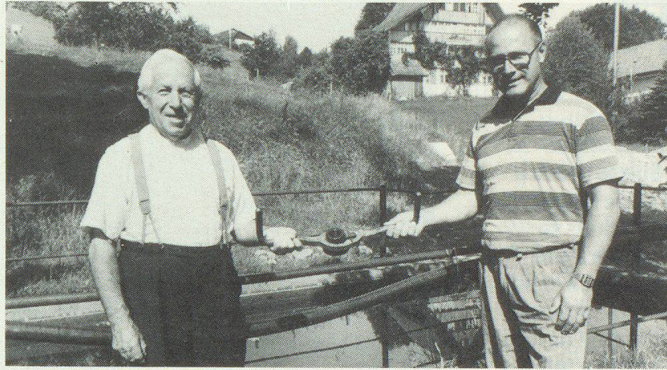
Im Dienste des Brand- und Katastrophenschutzes. Uralte Tradition wird hochgehalten:

# Exklusive Wasserschlüssel-Übergabe

Im Appenzellerland vermochten sich verschiedene Traditionen am Leben zu erhalten, die andernorts längst der Vergangenheit angehören. Dazu gehören auch die offenen Weiher mit Löschwasser, die in Ausser- und Innerrhoden als «Roos» bezeichnet werden. Waren sie früher in jedem Weiler und fast bei je-

Text und Bild: Peter Eggenberger

dem abgelegenen Gehöft anzutreffen, so hatten sie in den letzten Jahren auch im Appenzellerland fast ausnahmslos grossbemessenen, betonierten und unter der Erdoberfläche angelegten Löschwasserbecken oder aber dem auch hinterste Winkel erreichenden Netz der Hydrantenleitungen zu weichen. Aber eben, es gibt noch Ausnahmen, und nicht von der Modernisierungswelle erfasst worden ist die von einem lauschigen Bächlein gespeisene Roos in Zelg, Gemeinde Wolfhalden, wo sich knapp dreissig in einer einfa-



**Exklusive Wasserschlüssel-Übergabe in Zelg bei Wolfhalden AR: Vor der Kulisse des Weihers mit Löschwasser und dem Roosenrestaurant «Gemli» übergibt Senior Hans Schmid den gewichtigen Wasserschlüssel seinem jungen Nachfolger René Borer.**

chen Korporation zusammengeschlossene Hauseigentümer um das Wohl ihres Weihers kümmern, den es in stets tadelloser Ordnung zu halten gilt. Wichtigster Mann ist der jeweils von der Hauptversammlung gewählte Roosenwart, dessen Hauptarbeitsgerät der Wasser- oder Roosen Schlüssel ist, mit dem sich der das Wasser im Weiher zurückhaltende Schieber öffnen und

schliessen lässt. Und dieser Tage kam es nach langen Jahren wieder einmal zu einer Wasserschlüssel-Übergabe, indem Senior Hans Schmid das gewichtige Utensil seinem Nachfolger René Borer übergab, dem für sein verantwortungsvolles Amt im Dienste des Brandschutzes immer genug Wasser und möglichst wenig Geschiebe zu wünschen ist. ▣

*Der robuste Wandapparat «Dicht» von ascom ermöglicht das Telefonieren unter harten Bedingungen.*



Die spritzwasserdichte Wandstation WAD ist eine dem Anwendungsbereich entsprechend robuste, stark beanspruchbare Telefonstation. Sie gelangt dort zum Einsatz, wo harte Umwelteinflüsse - wie aggressive, staubige, rauhe, feuchte, kalte oder warme Umgebungsbedingungen - vorherrschen.

Verwendung findet dieser Telefonapparat in Garagen, Kraftwerken, Chemiebetrieben, Metzgereien, Wäschereien, Aussenanlagen, Schiessständen, BSO-Anlagen, Schwimmbädern, Baustellen, Seilbahnen usw.

Der dichte Hörer ist speziell verschraubt und über ein gummiummickeltes Kabel mit der Station verbunden.

Bitte untenstehenden Coupon einsenden an:

**Ascom Zelcom AG, Hauskommunikation**  
CH - 8634 Hombrechtikon, Tel. 055/41 61 11

-----  
Name: \_\_\_\_\_  
Firma: \_\_\_\_\_  
Strasse, Nr.: \_\_\_\_\_  
PLZ, Ort: \_\_\_\_\_  
-----