

Zeitschrift: Zeitschrift über das gesamte Bauwesen
Band: 3 (1839)
Heft: 7

Anhang: Bildtafeln

Nutzungsbedingungen

Die ETH-Bibliothek ist die Anbieterin der digitalisierten Zeitschriften. Sie besitzt keine Urheberrechte an den Zeitschriften und ist nicht verantwortlich für deren Inhalte. Die Rechte liegen in der Regel bei den Herausgebern beziehungsweise den externen Rechteinhabern. [Siehe Rechtliche Hinweise.](#)

Conditions d'utilisation

L'ETH Library est le fournisseur des revues numérisées. Elle ne détient aucun droit d'auteur sur les revues et n'est pas responsable de leur contenu. En règle générale, les droits sont détenus par les éditeurs ou les détenteurs de droits externes. [Voir Informations légales.](#)

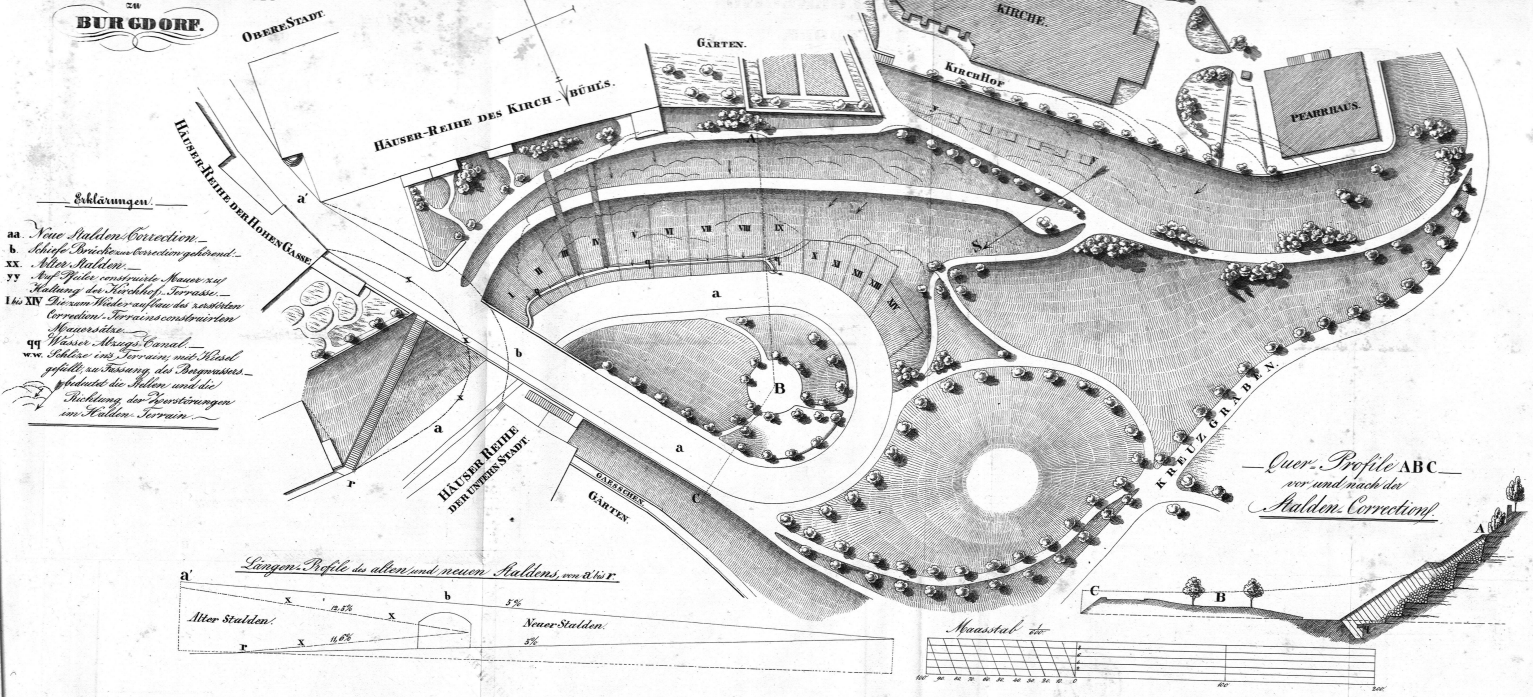
Terms of use

The ETH Library is the provider of the digitised journals. It does not own any copyrights to the journals and is not responsible for their content. The rights usually lie with the publishers or the external rights holders. [See Legal notice.](#)

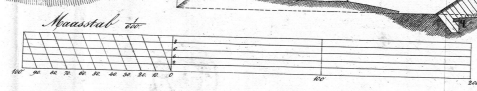
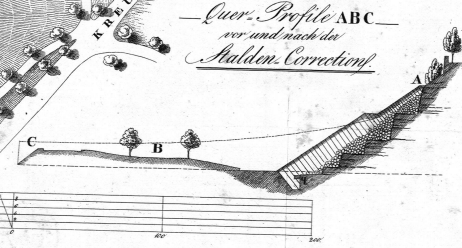
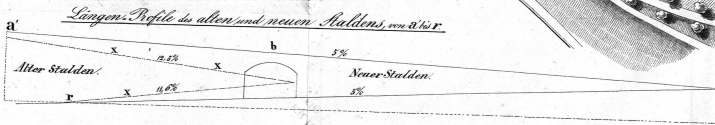
Download PDF: 13.10.2024

ETH-Bibliothek Zürich, E-Periodica, <https://www.e-periodica.ch>

Plan und Profile STALDEN-CORRECTION zu BURGDORF.



- Erklärungen.**
- aa Neue Stalden Correction.
 - b Schiefe Brücke in Correction gehörend.
 - xx Alter Stalden.
 - xy Höhe vorgerichteter Mauer aus
 - 77 Kalkung des Kirchhof Terrains.
 - I bis XIV Die zum Nieder aufbau des restlichen
 - Corradum Terrains construirten
 - Mauern.
 - 99 Wasser Abzug Canal.
 - www Schöne im Terrain mit Kanal
 - gefüllt zur Fassung des Bergmasses.
 - gebildet die Stellen und die
 - Nichtung der Positionen
 - im Stalden Terrain.



Details zu dem Situations-Plan der Halden- und Stalden-Correction zu

1 1 0 0 0 1 1 8

B D R G D R R

Fig. 1. Beschreibung der untersten Schichten im Hof-Centerum

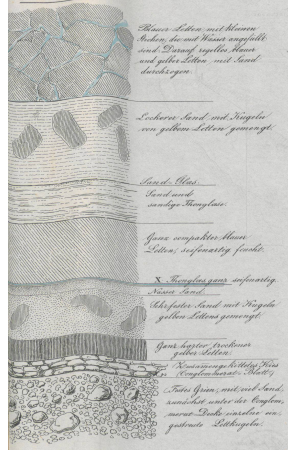


Fig. 2. Zeichnung des Pfeilers unter der Kirchhof-Terrasse

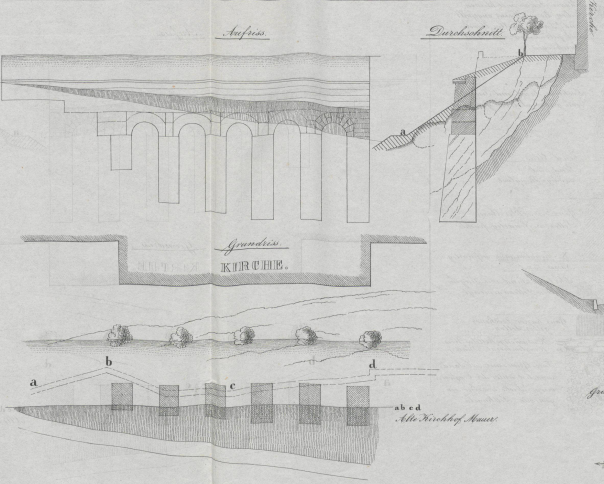


Fig. 3.

Profil eines Mauerwerks unter dem Häuser

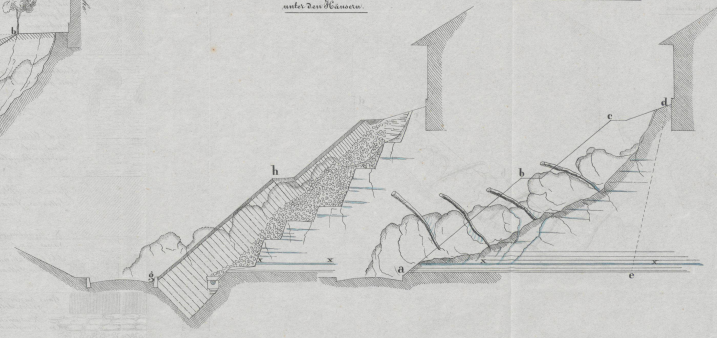
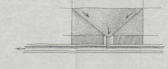


Fig. 4.

Profil des untersten Terrains

Fig. 5. Grundriss des Wasser-Laufes in dem Canal (im alten wasserführenden Pfeiler)



Manusial

